



KONGRES
GEOGRAFII
POLSKIEJ



Geografia bez granic
Geography without borders

LUBLIN
10–14.09.2025

Komunikat II

Szanowni Państwo,

drogie Koleżanki i drodzy Koledzy,

serdecznie zapraszamy na największą konferencję polskich geografów – **Kongres Geografii Polskiej**, który odbędzie się w Lublinie w dniach 10–14 września 2025 r.

Kongres będzie przebiegał pod hasłem **„Geografia bez granic”**, zachęcając do refleksji i dyskusji nad bogactwem i różnorodnością badań geograficznych, zarówno w wymiarze przedmiotowym, jak i teoretyczno-metodologicznym. Będzie stanowił wyjątkową okazję do integracji całego środowiska geografów oraz przedstawicieli pokrewnych dyscyplin. Obecni będą m.in.:

- przedstawiciele **administracji rządowej i władz samorządowych**,
- **władze organizacji i stowarzyszeń branżowych**, w tym członkowie zarządu **Międzynarodowej Unii Geograficznej**,
- **ekspert i wybitni naukowcy** ze środowiska geograficznego i pokrewnych dyscyplin,
- przedstawiciele **środowiska społeczno-gospodarczego**.

W ramach Kongresu odbędą się wydarzenia, które podkreślą jego rangę jako najważniejszego wydarzenia dla polskiej geografii:

- **65. Zjazd Polskiego Towarzystwa Geograficznego** – cykliczne wydarzenie naukowe, gromadzące członków PTG, sympatyków oraz badaczy i praktyków. W programie Zjazdu przewidziano obrady, prezentacje wyników badań i dyskusje o kluczowych wyzwaniach współczesnej geografii.
- **Forum Młodej Geografii** – inicjatywa mająca na celu integrację młodych badaczy z różnych ośrodków akademickich, a także stworzenie platformy do wymiany doświadczeń naukowych oraz prezentacji innowacyjnych badań z zakresu geografii i nauk pokrewnych.
- **GeoArt Lublin Festival** – unikalny festiwal kulturalny, prezentujący procesy i zjawiska geograficzne w ujęciu artystycznym. Festiwal, który na stałe zagości w przestrzeni kulturalnej miasta, nie tylko będzie stanowił platformę do dyskusji i wymiany myśli, ale także stanie się źródłem inspiracji dla twórców i odbiorców z różnych środowisk.
- **80-lecie lubelskiej geografii** – uroczyste obchody jubileuszu lubelskiego ośrodka geograficznego, który od dekad wnosi znaczący wkład w rozwój nauk geograficznych w Polsce i na świecie.

Serdecznie zapraszamy Państwa do aktywnego uczestnictwa w Kongresie, w szczególności poprzez prezentację wyników swoich badań podczas jednej z kilkudziesięciu **sesji tematycznych** lub w ramach **sesji posterowej**. Mamy również nadzieję na Państwa obecność podczas **sesji terenowych**, które wzbogacą program wydarzenia.

Do zobaczenia w Lublinie!

Prof. dr hab. Radostaw Dobrowolski, *rektor Uniwersytetu Marii Curie-Skłodowskiej*

Prof. dr hab. Zbigniew Zwoliński, *przewodniczący Komitetu Nauk Geograficznych PAN*

Dr hab. Urszula Myga-Piątek, prof. UŚ, *przewodnicząca Polskiego Towarzystwa Geograficznego*

Prof. dr hab. Paweł Churski, *przewodniczący Konferencji Kierowników Jednostek Geograficznych*

Cel Kongresu

- Diagnoza dotychczasowych dokonań badawczych polskiej geografii oraz ich znaczenia dla gospodarki i polityki przestrzennej
- Dyskusja nad tożsamością geografii oraz jej współczesnymi problemami i wyzwaniami
- Wyznaczenie kierunków rozwoju w obszarach nauki, dydaktyki, popularyzacji wiedzy i komercjalizacji wyników badań oraz współpracy z biznesem, administracją publiczną i organizacjami pozarządowymi
- Wzmocnienie współpracy i integracja środowiska geografów, obejmująca przedstawicieli świata nauki ze wszystkich polskich ośrodków geograficznych, nauczycieli geografii, studentów, doktorantów i praktyków



**KONGRES
GEOGRAFII
POLSKIEJ**

Organizatorzy

- Uniwersytet Marii Curie-Skłodowskiej w Lublinie
- Komitet Nauk Geograficznych PAN
- Polskie Towarzystwo Geograficzne
- Konferencja Kierowników Jednostek Geograficznych

Współorganizatorzy

- Agencja Rozpoznania Geoprzestrzennego i Usług Satelitarnych (ARGUS)
- Akcja "Honorowy Południk Krakowski"
- Centrum Badań Zmian Klimatu i Środowiska UMCS
- Centrum Doktryn i Szkolenia Sił Zbrojnych (CDiS SZ)
- GeoLabTur
- Główny Urząd Statystyczny
- Instytut Geografii Społeczno-Ekonomicznej i Gospodarki Przestrzennej UMCS
- Instytut Nauk o Ziemi i Środowisku UMCS
- Instytut Nauk Prawnych UMCS
- Instytut Rozwoju Miast i Regionów
- Komisja Badań Polarnych Polskiego Towarzystwa Geograficznego
- Komisja Edukacji Geograficznej Polskiego Towarzystwa Geograficznego
- Komisja Geografii Osadnictwa i Ludności Polskiego Towarzystwa Geograficznego
- Komisja Geografii Politycznej i Historycznej Polskiego Towarzystwa Geograficznego
- Komisja Hydrologiczna Polskiego Towarzystwa Geograficznego
- Komisja Krajobrazu Kulturowego Polskiego Towarzystwa Geograficznego
- Komisja Współczesnych Procesów Geomorfologicznych Stowarzyszenia Geomorfologów Polskich
- Komitet Badań Czwartorzędu PAN
- Komitet Badań Polarnych PAN
- Komitet Przestrzennego Zagospodarowania Kraju PAN
- Light Pollution Think Tank
- Oddział Kartograficzny Polskiego Towarzystwa Geograficznego
- Ośrodek Badań nad Geografią Historyczną Kościoła w Polsce KUL
- Polskie Towarzystwo Geofizyczne
- Polskie Towarzystwo Geograficzne Oddział Gdański
- Polskie Towarzystwo Geograficzne Oddział Lubelski
- Polskie Towarzystwo Geograficzne Oddział Radomski
- Polskie Towarzystwo Geograficzne Oddział Słupski
- Polskie Towarzystwo Geograficzne Oddział Szczeciński
- Polskie Towarzystwo Geograficzne Oddział Teledetekcji
- Polskie Towarzystwo Geopolityczne
- Polskie Towarzystwo Gleboznawcze Oddział Lublin
- Program Ciemne Niebo Stowarzyszenia POLARIS-OPP
- Stowarzyszenie Geodetów Polskich – Zarząd Główny
- Stowarzyszenie Geomorfologów Polskich
- Stowarzyszenie Polska Unia Czwartorzędu POLQUA
- Urząd Statystyczny w Lublinie
- Wydział Ekonomiczny UMCS
- Wydział Inżynierii Środowiska i Energetyki Politechniki Krakowskiej
- Wydział Nauk o Ziemi i Gospodarki Przestrzennej UMCS
- Zespół ds. Edukacji Geograficznej Komitetu Nauk Geograficznych PAN
- Zespół ds. Współpracy z Praktyką Komitetu Nauk Geograficznych PAN
- Zespół ds. Zmian Krajobrazów Komitetu Nauk Geograficznych PAN
- Zespół Klimatologii i Kriologii Polarnej oraz ds. Współpracy z International Permafrost Association (IPA), Komitet Badań Polarnych PAN



KONGRES
GEOGRAFII
POLSKIEJ

Miejsce i termin obrad

Lublin, 10–14 września 2025 r.

Forum Młodej Geografii (środa, 10 września 2025)

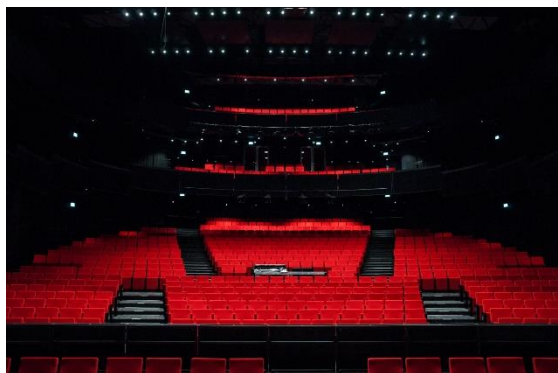
Wydział Nauk o Ziemi i Gospodarki Przestrzennej UMCS, Lublin, al. Kraśnicka 2d



KONGRES
GEOGRAFII
POLSKIEJ

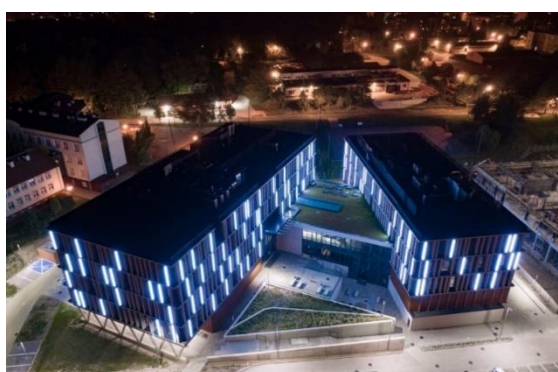
I dzień obrad (czwartek, 11 września 2025)

Centrum Spotkania Kultur w Lublinie, Lublin, pl. Teatralny 1



II dzień obrad (piątek, 12 września 2025)

Kampus Zachodni UMCS, Lublin, ul. Głęboka 43 i 45



Sesje terenowe (sobota-niedziela, 13-14 września 2025)



Program ramowy

10 września 2025 r. (środa), Wydział Nauk o Ziemi i Gospodarki Przestrzennej UMCS

Forum Młodej Geografii	
9.00-10.00	Rejestracja uczestników
10.00-11.00	Sesja plenarna Otwarcie Forum i powitanie uczestników Wykład plenarny
11.00-11.15	Przerwa kawowa
11.15-13.15	Sesje referatowe (kalejdoskopowe)
13.15-13.45	Sesja posterowa
13.45-14.45	Lunch
14.45-17.15	Sesje warsztatowe
17.15-17.30	Wręczenie nagród oraz podsumowanie Forum
Kongres Geografii Polskiej 2025 i Forum Młodej Geografii	
19.00-22.00	Ice breaking party

11 września 2025 r. (czwartek), Centrum Spotkania Kultur w Lublinie

Kongres Geografii Polskiej 2025	
8.00-9.00	Rejestracja uczestników, poczęstunek
9.00-9.30	Uroczyste otwarcie
9.30-11.00	I Sesja plenarna
11.00-11.45	I Panel dyskusyjny: Dlaczego geografia? Nowe spojrzenie na starą dyscyplinę naukową
11.45-12.30	II Panel dyskusyjny: Aplikacyjność geografii
12.30-13.00	Przerwa kawowa
13.00-13.45	III Panel dyskusyjny: Przyszłość geografii szkolnej i akademickiej
13.45-14.30	IV Panel dyskusyjny: Perspektywy rozwoju geografii oczami młodych
14.30-15.30	Lunch
15.30-16.30	Sesja Jubileuszowa: 80 lat lubelskiej geografii
16.30-18.00	Gala Geografii Polskiej: wręczenie nagród, medali i wyróżnień, wystąpienia nagrodzonych gości
18.00-19.30	Uroczysta kolacja
GeoArt Lublin Festival	
20.00-20.30	Diaporama
20.30-21.30	Koncert symfoniczny

12 września 2025 r. (piątek), Kampus Zachodni UMCS, Chatka Żaka

Kongres Geografii Polskiej 2025		
8.00-9.00	Rejestracja uczestników, poczęstunek	Kampus Zachodni
9.00-10.00	Sesja plenarna	
10.00-11.30	Sesje tematyczne	
11.30-12.00	Przerwa kawowa	
12.00-13.30	Sesje tematyczne	
13.30-15.00	Sesje tematyczne	
15.00-16.00	Lunch	
16.00-17.30	Sesje tematyczne	
17.30-18.00	Zakończenie Kongresu	
	Posiedzenie Komitetu Nauk Geograficznych PAN	
	Posiedzenie Rady Głównej Polskiego Towarzystwa Geograficznego	
19.00-21.00	Bankiet integracyjny	Chatka Żaka

13-14 września 2025 r. (sobota-niedziela), Sesje terenowe



KONGRES
GEOGRAFII
POLSKIEJ

Zaproszenie do zgłaszania referatów i posterów

Zapraszamy do składania **propozycji referatów i posterów** w ramach **proponowanych bloków i sesji referatowych**:

Blok 1: Geografia i społeczeństwo

- Geografia w badaniach systemów ekologiczno-społecznych jako nauka integrująca wiedzę wielodyscyplinarną
- Społeczność lokalna jako aktor zmiany przestrzennej

Blok 2: Geografia ekonomiczna

- Geografia gospodarcza: przemiany sektorów rolnictwa, przemysłu i usług

Blok 3: Zrównoważony rozwój regionów

- Odporność miast i regionów wobec współczesnych wyzwań
- Sprawiedliwa transformacja energetyczna w Polsce
- Cyfrowa transformacja a rozwój regionów
- Infrastruktura transportowa Polski – rozwój i wyzwania
- Obszary chronione a rozwój społeczno-gospodarczy

Blok 4: Geografia historyczna i polityczna

- Geografia historyczna i polityczna wobec niestabilności świata – w przeszłości i współcześnie
- Geografia a geopolityka - dokonania geografów w ramach polskiej szkoły geopolityki
- Granice w identyfikacji zjawisk historycznych

Blok 5: Migracje, granice i współpraca transgraniczna

- Przekraczając granice: współczesne wymiary migracji
- Granice i pogranicza w czasach niepewności
- Zmienność granic a nowe formy transgraniczności

Blok 6: Współpraca regionalna

- Współpraca regionalna Polski i Ukrainy w odbudowie i integracji
- Przyszłość polityki spójności UE po 2027 roku
- Koncepcja nowej reformy terytorialnej kraju
- Miejskie obszary funkcjonalne – współpraca, zarządzanie, planowanie
- Granice miasta a procesy suburbanizacji

Blok 7: Turystyka i geoturystyka

- Geoturystyka w praktyce – szanse i wyzwania
- Geograficzne spojrzenie na turystykę
- Monitoring i analiza ruchu turystycznego w antropocenie

Blok 8: Geografia medyczna

- Geografia medyczna w obliczu współczesnych wyzwań cywilizacyjnych

Blok 9: Geografia wojskowa

- Kierunki i uwarunkowania rozwoju geografii wojskowej

Blok 10: GIS i geoinformacja

- Geoinformacja w geografii – metody i zastosowania
- GIS w geomorfologii – metody, analiza, wizualizacja
- Cyfrowe mapy geomorfologiczne
- Zdalne obrazowanie powierzchni Ziemi

XLVII Ogólnopolska Konferencja Kartograficzna

- Mapa, źródła kartograficzne i narzędzia GIS w badaniach interdyscyplinarnych
- Mapa i GIS w edukacji geograficznej
- Geoinformacja i sztuczna inteligencja w kartografii

Blok 11: Klimat i woda

- Czwartorzęd: klimat, środowisko, człowiek
- Konsekwencje zmian klimatu
- Klimat: przeszłość, teraźniejszość, przyszłość
- Woda: niedobór, nadmiar, jakość

Blok 12: Badania obszarów polarnych

- Permafrost i jego rola w środowisku geograficznym
- Zmiany klimatu i środowiska polarnego
- Granice lodu i przyszłość obszarów polarnych



KONGRES
GEOGRAFII
POLSKIEJ



KONGRES
GEOGRAFII
POLSKIEJ

Blok 13: Georóżnorodność i krajobraz

- Georóżnorodność, geostanowiska i geoparki
- Świadczenia geosystemowe georóżnorodności
- Od percepcji do zarządzania krajobrazem
- Wpływ zmian krajobrazów Polski na rozwój kraju i regionów

Blok 14: Geoarcheologia

- Geoarcheologia – osiągnięcia i wyzwania w XXI wieku

Blok 15: Geologia, geomorfologia i gleboznawstwo

- Współczesne procesy geomorfologiczne w różnych strefach morfoklimatycznych – zmiany klimatu, antropopresja
- Gleba jako archiwum środowiska
- Lubelski bursztyn – zasoby, badania, perspektywy

Blok 16: Metody badawcze i źródła danych

- Statystyka publiczna i nowoczesne metody badawcze
- Geografia i statystyka – interdyscyplinarne podejście do analizy przestrzennej

Blok 17: Interdyscyplinarne tematy geograficzne

- Antropocen – nowe wyzwania dla geografii
- Aktualne kierunki badań nad kształceniem geograficznym – na pograniczach czy bez granic?
- Aplikacyjna rola geografii – współpraca z partnerami społeczno-gospodarczymi
- Sztuczna inteligencja w geografii
- Przestrzeń i ruch: interdyscyplinarne wyzwania we współczesnych badaniach geograficznych
- Na granicach geografii – geodezyjne fundamenty wiedzy geograficznej
- Pożary - ich wpływ na środowisko i społeczeństwo

Blok 18: Inne

Blok skierowany do osób zainteresowanych zgłoszeniem tematu referatu/posteru z zakresu geografii i dyscyplin pokrewnych, które nie wpisują się w zakres tematyczny wyżej wymienionych tematów sesji referatowych.

Blok 19: Sesja posterowa

VIII Ogólnopolska Konferencja Naukowa na temat Zanieczyszczenia Światłem

Forum Programowe Rezerwatów Biosfery UNESCO

Zgłoszenia prosimy przysyłać poprzez [formularz on-line](#) w terminie do **31 maja 2025 r.**

Forum Młodej Geografii

Forum Młodej Geografii (10.09.2025) to inicjatywa mająca na celu integrację młodych badaczy z różnych ośrodków akademickich, a także stworzenie platformy do wymiany doświadczeń naukowych oraz prezentacji innowacyjnych badań z zakresu geografii i nauk pokrewnych. Forum ma na celu promowanie interdyscyplinarnych podejść badawczych, rozwijanie współpracy między młodymi naukowcami oraz inspirowanie do podejmowania nowych wyzwań badawczych.

Wydarzenie skierowane jest przede wszystkim do **młodych naukowców** (do siedmiu lat od uzyskania stopnia doktora), doktorantów oraz studentów.

Termin zgłoszenia uczestnictwa wraz z tytułem i krótkim abstraktem referatu lub (i) posteru upływa **31 maja 2025 r.** Prosimy o dokonanie zgłoszenia przez wypełnienie [formularza on-line](#).

Więcej informacji na stronie [Forum Młodej Geografii](#).

Bezpłatne warsztaty dla nauczycieli szkół podstawowych oraz średnich

W dniu **12 września (piątek)** odbędą się bezpłatne warsztaty dla nauczycieli szkół podstawowych oraz średnich o tematyce:

- Sztuczna inteligencja w kształceniu geograficznym
- Zastosowanie narzędzi GIS na lekcjach geografii
- Bazy danych o klimacie
- Inspiracje metodyczne w nauczaniu geografii

Więcej informacji na stronie: <https://www.kgp2025.umcs.pl>.



GeoArt

LUBLIN FESTIVAL



KONGRES
GEOGRAFII
POLSKIEJ

Kongresowi towarzyszyć będą liczne wydarzenia kulturalne ściśle powiązane z jego koncepcją i tematyką, a realizowane w ramach **GeoArt Lublin Festival**.

GeoArt Lublin Festival (11–12 września 2025 roku) to wyjątkowe wydarzenie artystyczne, które łączy muzykę, sztuki plastyczne, fotografię, film i taniec, tworząc fascynującą narrację o naszej planecie. Artyści, czerpiąc inspirację z procesów geograficznych, zjawisk naturalnych i piękna krajobrazów, zapraszają uczestników do wielowymiarowego doświadczenia, ukazując zarówno majestat Ziemi, jak i współczesne wyzwania środowiskowe.

W programie **GeoArt Lublin Festival** zaplanowano m.in.:

- **Diaporama** – spektakl audiowizualny, w którym za pomocą niezwykłych zdjęć Marek Kucharczyk i Wojciech Zgłobicki ukażą geologiczne i geograficzne cuda naszej planety – od delikatnych struktur kryształów i śladów dawnego życia po monumentalne formacje pustynne i górskie. Całość uzupełni elektroniczna muzyka skomponowana przez Rafała Rozmusa, która wydobędzie dynamikę i emocjonalną głębię przedstawionych obrazów. Połączenie obrazu i dźwięku pozwoli widzom spojrzeć na nieożywioną naturę jak na niewyczerpane źródło piękna i inspiracji.
- **Koncert symfoniczny** – Tomasz Momot Orkiestra wspólnie z gitarzystą Markiem Radulim zaprezentują niezwykłą symfonię inspirowaną dźwiękami natury i energią naszej planety. Artyści, łącząc tradycyjne instrumenty z nowoczesnymi technologiami, stworzą muzyczną opowieść o harmonii globu. Koncertowi towarzyszyć będą wizualizacje ilustrujące kolejne etapy ewolucji Ziemi – od narodzin oceanów i wybuchów wulkanów po współczesne krajobrazy. Synchronizacja muzyki i obrazów dostarczy intrygujących, wielozmysłowych wrażeń.
- **Biennale plakatu** – tematem przewodnim tej unikalnej wystawy będzie dialog między sztuką a nauką. Biennale Plakatu stanie się platformą refleksji nad zjawiskami geograficznymi oraz ich znaczeniem dla współczesnego świata.
- **Przegląd filmów przyrodniczych** – publiczność zobaczy starannie wyselekcjonowane filmy, które odkrywają piękno zjawisk geograficznych, ale także ukazują wyzwania współczesności – zmiany klimatyczne, urbanizację czy degradację środowiska. Seanse pozwolą na głębsze zrozumienie złożoności naszej planety.
- **Spektakl taneczny** – *Ziemia, Woda, Powietrze i Ogień* – cztery żywioły, a między nimi piąty: Taniec. Wpleciony ruchem w potęgę natury, w swej żywotności jest siłą, która napędza, energią, która żyje. Studencki teatr tańca zMYśł, działający od dekady w ACKiM UMCS Chatka Żaka, w swoim spektaklu zaprezentuje połączenie z żywiołami, które przemówią poprzez ruch tancerek.
- **Geomapping** – w samym sercu Lublina fasady budynków ożyją dzięki mappingowi przygotowanemu przez Pawła Luciuka. Widowiskowe projekcje, nawiązujące do krajobrazów i procesów geograficznych, wprowadzą sztukę w przestrzeń publiczną, czyniąc miasto częścią festiwalowego doświadczenia.
- **Wystawa fotografii przyrodniczej** – prace młodych artystów fotografików, prezentujące różnorodność geograficzną świata, zostaną wyłonione w ramach konkursu i ukażą zarówno monumentalność natury, jak i subtelne detale, które umykają codziennemu spojrzeniu.
- **Wystawa prac prof. Tadeusza J. Chmielewskiego** – *Na co nam piękno? 50 lat z fotografią* – to wystawa, która odkrywa piękno w niezwykłych formach krajobrazu, architektury i natury. Pięć unikalnych zestawów prac tworzy wizualną podróż przez czas, życie i duchowy wymiar otaczającego świata, ukazując fotografię jako pomost między sztuką a rzeczywistością.
- **Wystawa grafik Stanisława Bałdygi** – tematem przewodnim wystawy będą różne oblicza Ziemi. Doskonałe pod względem artystycznym i technicznym kompozycje Stanisława Bałdygi, jednego z najwybitniejszych polskich przedstawicieli sztuki linorytu, zyskały uznanie na wielu krajowych i międzynarodowych przeglądach i konkursach.

GeoArt Lublin Festival to celebracja piękna Ziemi w wielowymiarowym wydaniu – od majestatycznych gór po delikatne struktury kryształów, od brzmień orkiestry po rytmy tańca. To przestrzeń, gdzie sztuka staje się pomostem między świadomością a emocjami, zachwytem a refleksją.

Sesje terenowe

W ramach Kongresu proponujemy Państwu udział w następujących 1- lub 2-dniowych **sesjach terenowych**:

Sesje jednodniowe, 13 września 2025 r. (sobota):

1. Lublin na styku kultur

Lublin: *Wzgórze Zamkowe – Muzeum Narodowe, stare miasto, dzielnica żydowska, Archikatedra Lubelska, Katedra Prawosławna, Cmentarz Trzech Wyznań*

Cena: 150 zł (obejmuje: transport, bilety wstępu, przewodnik, obiad)

2. Natural Heritage of Lublin / English-language session

Lublin: *Śródmieście i Stare Miasto, Wieża Zamkowa, Kaplica Św. Trójcy, Podziemia Lubelskie.*

Wycieczka piesza, ~5 km

Cena: 150 zł (obejmuje: bilety wstępu, przewodnik, obiad)

3. Lublin gospodarczy

Lublin: *Zakłady Metalowe Plage i Laśkiewicz, Fabryka Maszyn Rolniczych Moritza, Fabryka Maszyn Rolniczych Wolskiego, Cukrownia/ Rektyfikacja „Stock”, Browar Kijoków, Browar Vetterów, Dworzec Metropolitalny Lublin*

Cena: 150 zł (obejmuje: transport, bilety wstępu, przewodnik, obiad)

4. Dziedzictwo przyrodnicze i kulturowe projektowanego

Geoparku Małopolski Przełom Wisły

Małopolski Przełom Wisły: *Kamieniołom w Bochothnicy, wąwóz Korzeniowy Dół, wąwóz Doły Podmularskie, Kazimierz Dolny, kamieniołom Kaliszany, Skarpa Dobrska oraz zagadnienia geoturystyczne i enoturystyczne (wizyta w winnicy)*

Cena: 250 zł (obejmuje: transport, bilety wstępu, wyżywienie (suchy prowiant), wizyta w winnicy)

5. Naturalne i kulturowe uwarunkowania rozwoju krajobrazów lessowych

Zachodniej Lubelszczyzny

Płaskowyż Nałęczowski: *Parchatka, Kazimierz Dolny – wąwóz Korzeniowy Dół, Celejów (papiernia, Zimny Dół), Wąwolnica (Wzgórze Zamkowe), Mareczki – wąwóz Lipinki*

Cena: 150 zł (obejmuje: transport, bilety wstępu, obiad)

6. Przyrodnicze i kulturowe perły Lubelszczyzny – lubelski bursztyn i rezydencja Zamoyskich w Kozłowie

Wysoczyzna Lubartowska: *Kopalnia bursztynu w gminie Niedźwiada, Muzeum Zamoyskich w Kozłowie*

Cena: 150 zł (obejmuje: transport, bilety wstępu, obiad)

7. Polesie – przyroda i człowiek

Polesie Lubelskie: *Kopalnia węgla Bogdanka (bez zwiedzania kopalni), Bagno Bubnów, Urszulin (siedziba Poleskiego Parku Narodowego), Włodawa*

Cena: 250 zł (obejmuje: transport, bilety wstępu, obiad)

8. Georóżnorodność Roztocza Wschodniego

Roztocze Wschodnie: *Siedliska – Muzeum Skamieniałych Drzew, Dziewięcierz bunkier – obiekt na tzw. Linii Mołotowa, Brusno Stare – wielowyznaniowy cmentarz, Nowe Brusno, Huta Różaniecka*

Cena: 250 zł (obejmuje: transport, bilet wstępu, suchy prowiant na cały dzień)

Sesje dwudniowe, 13-14.09.2025 (sobota-niedziela):

9. Osobliwości roztoczańskich krajobrazów: naturalnych i kulturowych

Roztocze Szczebrzeszyńskie i Tomaszowskie: *Zamość, Szczebrzeszyn, Szczebrzeszyński PK, Kawęczyn, Turzyniec, Zwierzyniec, Roztoczański PN, Stawy Echo, Czartowe Pole, kamieniołom i wieża widokowa w Józefowie*

Cena: 450 zł (obejmuje: transport, nocleg, pełne wyżywienie, bilety wstępu)





KONGRES
GEOGRAFII
POLSKIEJ

10. Środowisko przyrodnicze i kulturowe Podlaskiego Przełomu Bugu

Podlaski Przełom Bugu: *Nepłe – morena czołowa Kamienna Baba*, rez. „Szwajcaria Podlaska”, *Pratulín – Sanktuarium Błogostawionych Męczenników Podlaskich*, *Janów Podlaski – Stadnina Koni Janów Podlaski*, *Mielnik – wychodnia kredy piszącej*, „przełom Bugu pod Mielnikiem”, *Góra Zamkowa*, *Grabarka – Święta Góra Grabarka*
Cena: 450 zł (obejmuje: transport, nocleg, pełne wyżywienie, bilety wstępu)

11. Przemiany społeczno-gospodarcze i ochrona środowiska w północnej części Kotliny Sandomierskiej

Kotlina Sandomierska – północna część: *Łysaków – nieczynny kamieniołom, dawne wapienniki*, *PK Lasy Janowskie – Rezerwat Imielty Ług, Łązek Garncarski – tradycje garncarskie*, *Stalowa Wola – Muzeum COP*, *Tarnobrzeg – Muzeum Polskiego Przemysłu Siarkowego, rekultywacja terenów po eksploatacji siarki*
Cena: 450 zł (obejmuje: transport, nocleg, pełne wyżywienie, bilety wstępu)

Zgłoszenia prosimy przesyłać poprzez [formularz on-line](#) w terminie do **31 maja 2025 r.**

UWAGA: w przypadku zbyt małej liczby zgłoszeń, organizatorzy zastrzegają sobie prawo do odwołania wybranej sesji terenowej lub kilku sesji oraz zaproponowania uczestnikom udziału w alternatywnej opcji.

Publikacje pokongresowe

Wymiernym efektem naukowym Kongresu Geografów Polskich będą publikacje artykułów zawierających pisemne wersje referatów przedstawionych na Kongresie. Prace będą mogły zostać opublikowane w renomowanych czasopismach naukowych, takich jak:

- „Geographia Polonica” (100 punktów MNiSW)
- „Quaestiones Geographicae” (100 punktów MNiSW)
- „Czasopismo Geograficzne” (70 punktów MNiSW)
- „Landform Analysis” (70 punktów MNiSW)
- „Polish Cartographical Review” (70 punktów MNiSW)
- „Przegląd Geograficzny” (70 punktów MNiSW)
- „Rozwój Regionalny i Polityka Regionalna” (70 punktów MNiSW)
- „Annales Universitatis Mariae Curie-Skłodowska”, sectio B – Geographia, Geologia, Mineralogia et Petrographia (40 punktów MNiSW)
- „Prace Komisji Krajobrazu Kulturowego” (40 punktów MNiSW)

Szczegółowe informacje dotyczące warunków publikacji zostaną przedstawione w III Komunikacie.

Opłata konferencyjna

Wysokość opłaty konferencyjnej **przy rejestracji do 31 maja 2025 r.:**

- Opłata regularna – 600 zł (150 euro)
- Studenci, doktoranci i emeryci – 300 zł (75 euro)
- Uczestnictwo wyłącznie podczas I dnia obrad (Centrum Spotkania Kultur) – 300 zł (75 euro)

Dodatkowa opłata: Ice breaking party w dniu 10 września 2025 r. – 100 zł (25 euro)

Wysokość opłaty konferencyjnej **przy rejestracji po 31 maja 2025 r.:**

- Opłata regularna – 800 zł (200 euro)
- Studenci, doktoranci i emeryci – 400 zł (100 euro)
- Uczestnictwo tylko podczas I dnia obrad (Centrum Spotkania Kultur) – 400 zł (100 euro)

Dodatkowa opłata: Ice breaking party w dniu 10 września 2025 r. – 100 zł (25 euro)

Prosimy o dokonywanie wpłat na numer konta:

- PLN: 68 1140 1094 0000 2905 1600 1130
- EUR: 83 1140 1094 0000 2905 1600 1054

Tytuł przelewu „Imię i Nazwisko-KGP2025”.

Noclegi

Zachęcamy do skorzystania ze **specjalnej oferty noclegowej** przygotowanej dla uczestników Kongresu Geografii Polskiej 2025 przez następujące obiekty noclegowe:

Hotel Holiday Inn Express

ul. Spadochroniarzy 9, 20-043 Lublin

<https://www.hiexlublin.pl/pl/>

Rekomendowanym hotelem jest Holiday Inn Express. Przy rezerwacji noclegu w terminie do 30 kwietnia 2025 r. koszty noclegu w Hotelu Holiday Inn dla uczestników Kongresu wynoszą:

- pokój 1-osobowy: 180 zł
- pokój 2-osobowy: 220 zł

Po 30 kwietnia 2025 r. ceny wzrosną. Przy dokonywaniu rezerwacji prosimy o podanie hasła "Kongres Geografii Polskiej".

Hotel Mercure

Aleje Racławickie 12, 20-037 Lublin

<https://all.accor.com/hotel/3404/index.pl.shtml>

Wynegocjowane ceny promocyjne obowiązują do 31.05.2025 r. Po tym terminie obniżka ceny za pokój wyniesie 15% od ceny dnia.

Hotel Campanile

ul. Lubomelska 14, 20-067 Lublin

<https://www.campanile.com/pl/nasze-hotele/polska/hotele-lublin/>

Rezerwacja na podstawie formularza dostępnego na stronie Kongresu pod adresem (www.kgp2025.umcs.pl). Ceny promocyjne obowiązują do dnia 15.08.2025 r.

IBB Hotels (Grand Hotel)

ul. Krakowskie Przedmieście 56, 20-002 Lublin

<https://ibbhotellublin.com/>

10% zniżki od ceny dnia na hasło „Kongres Geografii Polskiej”

Hotel Victoria

ul. Prezydenta Gabriela Narutowicza 58/60, 20-016 Lublin

<https://victorialublin.pl/>

Dom Studencki Femina

ul. Mariana Langiewicza 20, 20-035 Lublin

e-mail: femina@mail.umcs.pl

Dla uczestników Kongresu Geografii Polskiej 2025 obowiązuje promocyjna cena 50 zł za noc. Przy dokonywaniu rezerwacji prosimy o podanie hasła "Kongres Geografii Polskiej".

Prosimy uczestników o dokonanie rezerwacji noclegów we własnym zakresie.



KONGRES
GEOGRAFII
POLSKIEJ

Przewodniczący

- Prof. dr hab. Paweł Churski (*Uniwersytet im. Adama Mickiewicza w Poznaniu*)
- Prof. dr hab. Radosław Dobrowolski (*Uniwersytet Marii Curie-Skłodowskiej w Lublinie*)
- Dr hab. Urszula Myga-Piątek, prof. UŚ (*Uniwersytet Śląski w Katowicach*)
- Prof. dr hab. Zbigniew Zwoliński (*Uniwersytet im. Adama Mickiewicza w Poznaniu*)

Członkowie

- Prof. dr hab. Krzysztof Bąk (*Uniwersytet Komisji Edukacji Narodowej w Krakowie*)
- Dr hab. Anita Bokwa, prof. UJ (*Uniwersytet Jagielloński*)
- Dr hab. Mariusz Czepczyński, prof. UG (*Uniwersytet Gdański*)
- Prof. dr hab. Marek Drewnik (*Uniwersytet Jagielloński*)
- Dr hab. Elżbieta Grzelak-Kostulska, prof. UMK (*Uniwersytet Mikołaja Kopernika w Toruniu*)
- Prof. dr hab. inż. arch. Barbara Gronostajska (*Politechnika Wrocławska*)
- Dr hab. Michał Habel, prof. UKW (*Uniwersytet Kazimierza Wielkiego w Bydgoszczy*)
- Prof. dr hab. Piotr Hulisz (*Uniwersytet Mikołaja Kopernika w Toruniu*)
- Dr hab. Wojciech Janicki, prof. UMCS (*Uniwersytet Marii Curie-Skłodowskiej w Lublinie*)
- Dr Wojciech Jarczewski (*Instytut Rozwoju Miast i Regionów (IRMIR)*)
- Dr hab. Iwona Jażewicz, prof. UP (*Uniwersytet Pomorski w Słupsku*)
- Prof. dr hab. Maciej Jędrusik (*Uniwersytet Warszawski*)
- Prof. dr hab. Tomasz Kaczmarek (*Uniwersytet im. Adama Mickiewicza w Poznaniu*)
- Prof. dr hab. Wioletta Kamińska (*Uniwersytet Jana Kochanowskiego w Kielcach*)
- Prof. dr hab. Ewa Kmiecik (*Akademia Górniczo-Hutnicza im. Stanisława Staszica w Krakowie*)
- Prof. dr hab. Leszek Kolendowicz (*Uniwersytet im. Adama Mickiewicza w Poznaniu*)
- Prof. dr hab. Tomasz Komornicki (*Instytut Geografii i Przestrzennego Zagospodarowania im. Stanisława Leszczyckiego PAN*)
- Dr hab. Robert Krzysztofik, prof. UŚ (*Uniwersytet Śląski w Katowicach*)
- Dr hab. Sławomir Kurek, prof. UKEN (*Uniwersytet Komisji Edukacji Narodowej w Krakowie*)
- Dr hab. Agnieszka Kwiatek-Sottys, prof. UKEN (*Uniwersytet Komisji Edukacji Narodowej w Krakowie*)
- Dr hab. Andrzej Laskowski, prof. UEK (*Uniwersytet Ekonomiczny w Krakowie*)
- Prof. dr hab. Ewa Łupikasza (*Uniwersytet Śląski w Katowicach*)
- Prof. dr hab. Leszek Marynowski (*Uniwersytet Śląski w Katowicach*)
- Prof. dr hab. inż. Jacek Matyszkiewicz (*Akademia Górniczo-Hutnicza im. Stanisława Staszica w Krakowie*)
- Dr hab. Małgorzata Mazurek, prof. UAM (*Uniwersytet im. Adama Mickiewicza w Poznaniu*)
- Dr hab. Danuta Piróg, prof. UKEN (*Uniwersytet Komisji Edukacji Narodowej w Krakowie*)
- Prof. dr hab. Grzegorz Rachlewicz (*Uniwersytet im. Adama Mickiewicza w Poznaniu*)
- Dr Jolanta Rodzoń, prof. UMCS (*Uniwersytet Marii Curie-Skłodowskiej w Lublinie*)
- Prof. dr hab. Grażyna Rosa (*Uniwersytet Szczeciński*)
- Dr hab. Robert Szmytkie, prof. UWro (*Uniwersytet Wrocławski*)
- Prof. dr hab. Przemysław Śleszyński (*Instytut Geografii i Przestrzennego Zagospodarowania im. Stanisława Leszczyckiego PAN*)
- Dr hab. Paweł Terefenko, prof. US (*Uniwersytet Szczeciński*)
- Dr hab. Sławomir Terpiłowski, prof. UMCS (*Uniwersytet Marii Curie-Skłodowskiej w Lublinie*)
- Prof. dr hab. Zbigniew Ustrnul (*Uniwersytet Jagielloński*)
- Prof. dr hab. Vít Voženilek (*Uniwersytet Palackiego w Ołomuńcu*)
- Dr hab. inż. Janusz Walo, prof. PW (*Politechnika Warszawska; Prezes Stowarzyszenia Geodetów Polskich*)
- Prof. dr hab. Marek Więckowski (*Instytut Geografii i Przestrzennego Zagospodarowania im. Stanisława Leszczyckiego PAN*)
- Prof. dr hab. inż. Ewa Wojciechowska (*Politechnika Gdańska*)
- Prof. dr hab. Marcin Wójcik (*Uniwersytet Łódzki*)
- Prof. dr hab. Mirosław Żelazny (*Uniwersytet Jagielloński*)



KONGRES
GEOGRAFII
POLSKIEJ

Komitet Organizacyjny

- Prof. dr hab. Radosław Dobrowolski, rektor UMCS – przewodniczący
- Prof. dr hab. Andrzej Miszczuk – zastępca przewodniczącego
- Dr hab. Przemysław Mroczek, prof. UMCS – zastępca przewodniczącego
- Dr Jolanta Rodzoś, prof. UMCS – dziekan Wydziału Nauk o Ziemi i Gospodarki Przestrzennej UMCS
- Prof. dr hab. Wojciech Zgłobicki, prodziekan Wydziału Nauk o Ziemi i Gospodarki Przestrzennej UMCS
- Dr hab. Wojciech Janicki, prof. UMCS – dyrektor Instytutu Geografii Społeczno-Ekonomicznej i Gospodarki Przestrzennej UMCS
- Dr hab. Sławomir Terpiłowski, prof. UMCS – dyrektor Instytutu Nauk o Ziemi i Środowisku UMCS
- Dr hab. Michał Łuszczuk, prof. UMCS – zastępca dyrektora Instytutu Geografii Społeczno-Ekonomicznej i Gospodarki Przestrzennej UMCS
- Prof. dr hab. Irena Agnieszka Pidek – zastępca dyrektora Instytutu Nauk o Ziemi i Środowisku UMCS
- Mgr Paweł Czubla
- Dr Piotr Demczuk
- Dr Justyna Dresler
- Dr inż. Dorota Dymek
- Mgr Izabela Ejtel
- Dr Łukasz Franczak
- Mgr Katarzyna Jaksim
- Dr Andrzej Jakubowski – sekretarz
- Mgr Justyna Jawiarczyk
- Dr inż. Jolanta Jóźwik
- Dr Krzysztof Kałamucki, prof. UMCS
- Dr Elżbieta Kardaszewska
- Mgr Anna Kietb
- Mgr inż. Grzegorz Kosmala
- Dr Renata Krukowska
- Dr inż. Sara Lehmann-Konera
- Mgr Krzysztof Łoboda
- Dr Katarzyna Mięsiak-Wójcik
- Dr Anna Orłowska
- Prof. dr hab. Jan Rodzik
- Lic. Maria Rymczuk
- Mgr inż. Agnieszka Ryś
- Mgr inż. Karolina Skibińska
- Mgr inż. Jakub Skibiński
- Dr Magdalena Suchora
- Mgr Tomasz Szafran
- Mgr inż. Adrian Szałkowski
- Dr Joanna Szczęsna
- Mgr Piotr Urbański
- Dr Sylwester Wereski
- Dr hab. Monika Wesotowska, prof. UMCS
- Dr Michał Zembrzycki
- Mgr Beata Zielińska

Ważne terminy

Rejestracja i przesyłanie abstraktów ([formularz on-line](#)) – do **31 maja 2025 r.**

Potwierdzenie przyjęcia wystąpienia – na bieżąco, jednak nie później niż do **30 czerwca 2025 r.**

Opłata konferencyjna – na bieżąco, jednak nie później niż do **30 czerwca 2025 r.**

Kontakt

Wydział Nauk o Ziemi i Gospodarki Przestrzennej UMCS
Al. Kraśnicka 2d, 20-718 Lublin
E-mail: kgp2025@mail.umcs.pl

Więcej informacji na stronie internetowej Kongresu pod adresem
www.kgp2025.umcs.pl



Do zobaczenia w Lublinie!



KONGRES
GEOGRAFII
POLSKIEJ