



UMCS



**Wydział
Pedagogiki
i Psychologii**

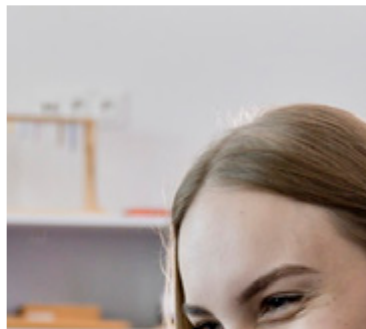
Uniwersytet Marii
Curie-Skłodowskiej
w Lublinie

www.pdp.umcs.pl





pedagogika
przedszkolna
i wczesnoszkolna



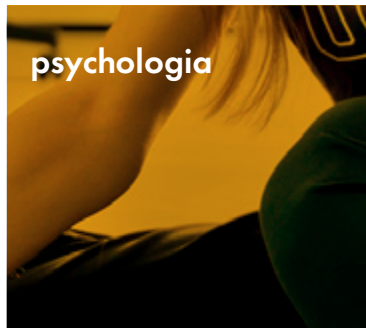
animacja kultury



praca socjalna



pedagogika
pedagogika
specjalna



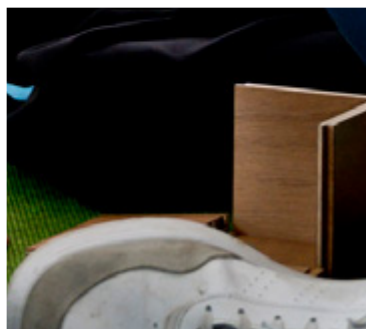
psychologia



pedagogika
resocjalizacyjna



rozwój zasobów
ludzkich





KIERUNEK

ANIMACJA KULTURY

Studia pierwszego stopnia stacjonarne

PRZEDMIOTY MATURALNE:

- język polski – waga 0,5
- język obcy nowożytny – waga 0,25
- kryterium dodatkowe – waga 0,25 (maksymalnie 50 punktów) – dokumentacja uczestnictwa w zajęciach pozalekcyjnych i pozaszkolnych związanych z działalnością kulturalną: dyplomy, zaświadczenia, nagrody z własnej aktywności twórczej kandydata; udokumentowane zaangażowanie kandydata w działalność społeczną i kulturalną (samorząd szkolny, wolontariat itp.); zaświadczenia o uczestnictwie kandydata w konkursach, festiwalach, przeglądach artystycznych itp.; informacje o udziale kandydata w różnorodnych formach prezentacji twórczości własnej – również w postaci publikacji w czasopismach, wydawnictwach okazjonalnych lub prezentacji w innych mediach (televizji, radiu, Internecie itp.).

SPECJALNOŚCI

- multimedialna
- sceniczna

Studia drugiego stopnia stacjonarne

REKRUTACJA odbywa się na podstawie konkursu średnich ocen (liczonych do dwóch miejsc po przecinku) z przebiegu studiów wyższych.

O przyjęcie mogą ubiegać się:

- absolwenci z dyplomem licencjata na kierunku animacja kultury,
- absolwenci z dyplomem licencjata kierunków pokrewnych: animacja społeczno-kulturalna, kulturoznawstwo, technologie cyfrowe w animacji kultury, edukacja artystyczna, pedagogika o specjalnościach: animator i menedżer kultury, animacja społeczno-kulturalna itp.

Studia pierwszego stopnia stacjonarne**PRZEDMIOTY MATURALNE:**

- język polski
- język obcy nowożytny

Studia pierwszego stopnia niestacjonarne

REKRUTACJA odbywa się na podstawie złożonego kompletu dokumentów do wyczerpania limitu miejsc.

SPECJALNOŚCI

- pedagogika opiekuńczo-wychowawcza z terapią pedagogiczną (specjalność nauczycielska)
- pedagogika opiekuńczo-wychowawcza z doradztwem edukacyjno-zawodowym (specjalność nauczycielska)
- pedagogika opiekuńczo-wychowawcza z interwencją kryzysową wobec dzieci i młodzieży (specjalność nauczycielska)

Studia drugiego stopnia stacjonarne

REKRUTACJA odbywa się na podstawie konkursu średnich ocen (liczonych do dwóch miejsc po przecinku) z przebiegu studiów wyższych. O przyjęcie mogą ubiegać się kandydaci, którzy ukończyli studia wyższe (absolwenci z dyplomem licencjata kierunków pedagogicznych, realizowanych zgodnie ze standardami kształcenia nauczycieli) oraz zrealizowali minimum 60 godzin praktyki zawodowej w szkołach i placówkach oświatowych.

Studia drugiego stopnia niestacjonarne

REKRUTACJA odbywa się na podstawie złożonego kompletu dokumentów do wyczerpania limitu miejsc. O przyjęcie mogą ubiegać się kandydaci, którzy ukończyli studia wyższe (absolwenci z dyplomem licencjata kierunków pedagogicznych, realizowanych zgodnie ze standardami kształcenia nauczycieli) oraz zrealizowali minimum 60 godzin praktyki zawodowej w szkołach i placówkach oświatowych.

SPECJALNOŚCI

- pedagogika opiekuńczo-wychowawcza z mediacją szkolną i sądową (specjalność nauczycielska)
- doradztwo zawodowe i edukacyjne (specjalność nauczycielska)



KIERUNEK

PEDAGOGIKA SPECJALNA

Studia jednolite magisterskie stacjonarne

PRZEDMIOTY MATURALNE:

- język polski
- język obcy nowożytny

Studia jednolite magisterskie niestacjonarne

REKRUTACJA odbywa się na podstawie złożonego kompletu dokumentów do wyczerpania limitu miejsc.

SPECJALNOŚCI —————

- edukacja i rehabilitacja osób z niepełnosprawnością intelektualną i osób ze spektrum autyzmu
- edukacja i rehabilitacja osób z niepełnosprawnością sensoryczną i terapia pedagogiczna



KIERUNEK

PEDAGOGIKA PRZEDSZKOLNA I WCZESNOSZKOLNA

Studia jednolite magisterskie
stacjonarne i niestacjonarne
(studia nauczycielskie)

PRZEDMIOTY MATURALNE:

- język polski
- język obcy nowożytny

Zaświadczenie od logopedy o braku przeciwwskazań do wykonywania zawodu nauczyciela z punktu widzenia prawidłowości budowy aparatu mowy oraz funkcji głosowych, słuchowych i artykulacyjnych.

Od kandydatów-cudzoziemców wymagana jest znajomość języka polskiego w stopniu umożliwiającym ich aktywne uczestnictwo w procesie kształcenia, poświadczona w jeden z wymienionych poniżej sposobów:

- certyfikatem znajomości języka polskiego (przynajmniej na poziomie B2 ESO_{KJ}), wydanym przez Państwową Komisję do Spraw Poświadczania Znajomości Języka Polskiego jako Obcego;
- certyfikatem potwierdzającym znajomość języka polskiego przynajmniej na poziomie B2 ESO_{KJ}, wydanym przez podmiot z listy uprawnionych do organizowania egzaminów z języka polskiego jako obcego, określonej przez ministerstwo właściwe ds. szkolnictwa wyższego.

Studia pierwszego stopnia stacjonarne**PRZEDMIOTY MATURALNE:**

- język polski
- język obcy nowożytny

SPECJALNOŚCI

- pedagogika resocjalizacyjna z profilaktyką społeczną (specjalność nauczycielska)
- pedagogika resocjalizacyjna z socjoterapią (specjalność nauczycielska)

Studia drugiego stopnia stacjonarne

REKRUTACJA odbywa się na podstawie złożonego kompletu dokumentów do wyczerpania limitu miejsc. O przyjęciu decyduje kolejność zgłoszeń. O przyjęcie mogą ubiegać się kandydaci, którzy ukończyli studia wyższe realizowane zgodnie ze standardami kształcenia zawartymi w Rozporządzeniu Ministra Nauki i Szkolnictwa Wyższego z dnia 25 lipca 2019 r. w sprawie standardu kształcenia przygotowującego do wykonywania zawodu nauczyciela w zakresie pedagogiki resocjalizacyjnej oraz zrealizowali 150 godzin praktyki zawodowej w instytucjach oświatowych (dotyczy specjalności nauczycielskiej) lub absolwenci, którzy ukończyli studia wyższe usytuowane w obszarze kształcenia w zakresie nauk humanistycznych lub społecznych.

SPECJALNOŚCI

- resocjalizacja penitencjarna z probacją (specjalność nauczycielska)
- readaptacja społeczna z pomocą postpenitencjarną (specjalność nienauczyielska)

Studia drugiego stopnia niestacjonarne

REKRUTACJA odbywa się na podstawie złożonego kompletu dokumentów do wyczerpania limitu miejsc. O przyjęciu decyduje kolejność zgłoszeń. O przyjęcie mogą ubiegać się kandydaci, którzy ukończyli studia wyższe realizowane zgodnie ze standardami kształcenia zawartymi w Rozporządzeniu Ministra Nauki i Szkolnictwa Wyższego z dnia 25 lipca 2019 r. w sprawie standardu kształcenia przygotowującego do wykonywania zawodu nauczyciela w zakresie pedagogiki resocjalizacyjnej oraz zrealizowali 150 godzin praktyki zawodowej w instytucjach oświatowych (dotyczy specjalności nauczycielskiej) lub absolwenci, którzy ukończyli studia wyższe usytuowane w obszarze kształcenia w zakresie nauk humanistycznych lub społecznych.

SPECJALNOŚCI

- resocjalizacja penitencjarna z probacją (specjalność nauczycielska)
- readaptacja społeczna z pomocą postpenitencjarną (specjalność nienauczyielska)



KIERUNEK

PRACA SOCJALNA

Studia pierwszego stopnia
stacjonarne

PRZEDMIOTY MATURALNE:

- język polski
- język obcy nowożytny

SPECJALNOŚCI

- wsparcie rodziny i seniora
- koordynator usług społecznych

Studia drugiego stopnia
stacjonarne
(1,5-roczone)

REKRUTACJA odbywa się na podstawie konkursu średnich ocen (liczonych do dwóch miejsc po przecinku) z przebiegu studiów wyższych. O przyjęcie mogą ubiegać się kandydaci, którzy ukończyli studia wyższe usytuowane w obszarze kształcenia w zakresie nauk humanistycznych lub społecznych. W pierwszej kolejności kwalifikowani będą absolwenci kierunku praca socjalna.

NOWOŚĆ!

Studia drugiego stopnia
niestacjonarne
(1,5-roczone)

REKRUTACJA odbywa się na podstawie złożonego kompletu dokumentów do wyczerpania limitu miejsc. O przyjęcie mogą ubiegać się kandydaci, którzy ukończyli studia wyższe usytuowane w obszarze kształcenia w zakresie nauk humanistycznych lub społecznych.

NOWOŚĆ!

Część zajęć realizowana w trybie zdalnym zgodnie z obowiązującymi przepisami.

SPECJALNOŚCI

- interwencja kryzysowa w pracy socjalnej
- zarządzanie usługami społecznymi

Studia jednolite magisterskie stacjonarne

Europejski Certyfikat Psychologa (EuroPsy) ustanowione przez Europejską Federację Stowarzyszeń Psychologicznych EFPA dla programu nauczania 5-letnich jednolitych studiów magisterskich na kierunku psychologia.

PRZEDMIOTY MATURALNE:

- język polski
- jeden przedmiot spośród: biologia, historia, matematyka

Od kandydatów-cudzoziemców wymagana jest znajomość języka polskiego w stopniu umożliwiającym ich aktywne uczestnictwo w procesie kształcenia, poświadczona w jeden z wymienionych poniżej sposobów:

- certyfikatem znajomości języka polskiego (przynajmniej na poziomie B2 ESOKJ), wydanym przez Państwową Komisję do Spraw Poświadczania Znajomości Języka Polskiego jako Obcego;
- certyfikatem potwierdzającym znajomość języka polskiego przynajmniej na poziomie B2 ESOKJ, wydanym przez podmiot z listy uprawnionych do organizowania egzaminów z języka polskiego jako obcego, określonej przez ministerstwo właściwe ds. szkolnictwa wyższego.

SPECJALNOŚCI

- psychologia kliniczna i neuropsychologia
- psychologia społeczna
- psychologia wspomagania rozwoju i edukacji

Studia drugiego stopnia stacjonarne i niestacjonarne (1,5-roczone)

REKRUTACJA odbywa się na podstawie złożonego kompletu dokumentów do wyczerpania limitu miejsc.

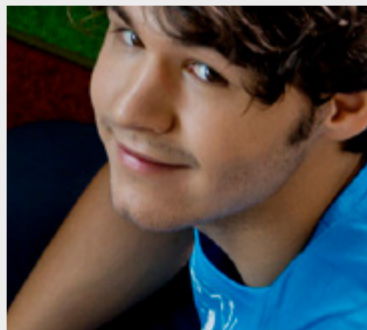
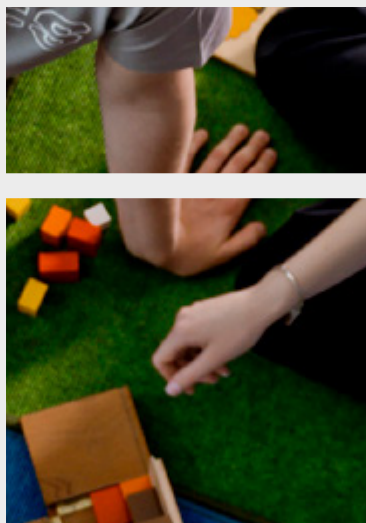
SPECJALNOŚCI

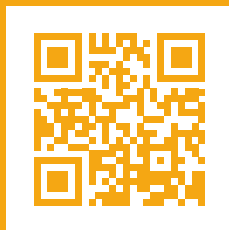
- coaching z elementami psychologii
- specjalista do spraw szkoleń i rozwoju



możliwości zatrudnienia po studiach

- instytucje administracji państwowej i samorządowej
- organizacje pozarządowe
- prywatne przedsiębiorstwa
- krajowe i międzynarodowe korporacje
- instytucje kultury (w tym ośrodki kultury, muzea, teatry)
- branża artystyczna
- szkoły (w tym ogólnodostępne, specjalne, integracyjne)
- poradnie psychologiczno-pedagogiczne
- ośrodki szkolno-wychowawcze oraz rewalidacyjno-wychowawcze dla osób z niepełnosprawnością
- placówki opiekuńczo-wychowawcze, socjalizacyjne, interwencyjne, resocjalizacyjne
- żłobki i przedszkola
- ochotnicze hufce pracy
- instytucje wsparcia i pomocy rodzinie oraz osobom wykluczonym społecznie
- placówki opieki społecznej
- centra usług społecznych
- urzędy pracy
- domy pomocy społecznej
- zakłady karne i areszty śledcze
- instytucje wymiaru sprawiedliwości
- placówki medyczno-lecznicze (kliniki, szpitale, ośrodki rehabilitacji, poradnie zdrowia psychicznego)
- firmy szkoleniowe, doradcze, konsultingowe, coachingowe i trenerskie
- agencje reklamowe, działy marketingu i sprzedaży,
- firmy badawcze (badania rynku i opinii publicznej)
- działy HR, PR
- ośrodki naukowo-badawcze





ATHENA
EUROPEAN UNIVERSITY

Wydział Pedagogiki i Psychologii UMCS
ul. Głęboka 43, 20-612 Lublin
+48 81 537 63 01 | www.pip.umcs.pl

Biuro Rekrutacji UMCS
pl. Marii Curie-Skłodowskiej 5, 20-031 Lublin
+48 81 537 58 80 | rekrutacja@umcs.pl

WWW.UMCS.PL