



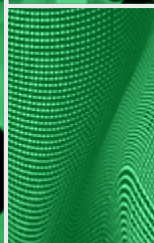
# UMCS



## Wydział Biologii i Biotechnologii

Uniwersytet Marii  
Curie-Skłodowskiej  
w Lublinie

[www.biologia.umcs.pl](http://www.biologia.umcs.pl)





**Studia pierwszego stopnia stacjonarne**

**KWALIFIKACJA NA PODSTAWIE** oceny z jednego przedmiotu maturalnego do wyboru spośród: biologia, chemia, fizyka, matematyka.

**SPECJALNOŚCI**

- biologia medyczna
- biochemia z biologią molekularną
- bioinformatyka
- biologia środowiskowa
- mikrobiologia

Wybór specjalności jest dokonywany podczas pierwszego semestru studiów.

**Studia drugiego stopnia stacjonarne****KWALIFIKACJA NA PODSTAWIE:**

- średniej ocen ze studiów pierwszego stopnia na kierunkach biologia lub biotechnologia,
- średniej ocen ze studiów na innych kierunkach oraz wyniku testu kompetencyjnego z biologii z zakresu studiów pierwszego stopnia – dla absolwentów studiów wyższych, którzy nie osiągnęli efektów uczenia się biologii lub biotechnologii UMCS,
- złożonego kompletu dokumentów – w przypadku mniejszej liczby kandydatów niż limit miejsc (z wyjątkiem drugiego punktu).

**SPECJALNOŚCI**

- bioanalitka
- biochemia
- biologia eksperymentalna
- biologia molekularna
- mikrobiologia

Wybór specjalności jest dokonywany podczas rekrutacji.

**Z uwagi na eksperymentalny charakter studiów warunkiem ich podjęcia jest dostarczenie zaświadczenia od lekarza medycyny pracy.**



**Studia pierwszego stopnia stacjonarne (studia płatne) prowadzone w języku angielskim**

**KWALIFIKACJA NA PODSTAWIE:**

- oceny z jednego przedmiotu maturalnego do wyboru spośród: biologia, chemia, fizyka, matematyka,

- kopii dokumentu potwierdzającego znajomość języka angielskiego lub pochodzenie kandydata z kraju anglojęzycznego.

**SPECJALNOŚCI** —————

- medical biology

**Studia drugiego stopnia stacjonarne (studia płatne) prowadzone w języku angielskim**

**KWALIFIKACJA NA PODSTAWIE:**

- średniej ocen ze studiów pierwszego stopnia na kierunkach biologia, biotechnologia lub kierunkach pokrewnych,
- kopii dokumentu potwierdzającego znajomość języka angielskiego lub pochodzenie kandydata z kraju anglojęzycznego.

**SPECJALNOŚCI** —————

- molecular biology

**Z uwagi na eksperymentalny charakter studiów warunkiem ich podjęcia jest dostarczenie zaświadczenia od lekarza medycyny pracy.**

**KIERUNEK**

**BIOTECHNOLOGIA**

**Studia pierwszego stopnia stacjonarne**

**KWALIFIKACJA NA PODSTAWIE** oceny z jednego przedmiotu maturalnego do wyboru spośród: biologia, chemia, fizyka, matematyka.

**Studia drugiego stopnia stacjonarne**

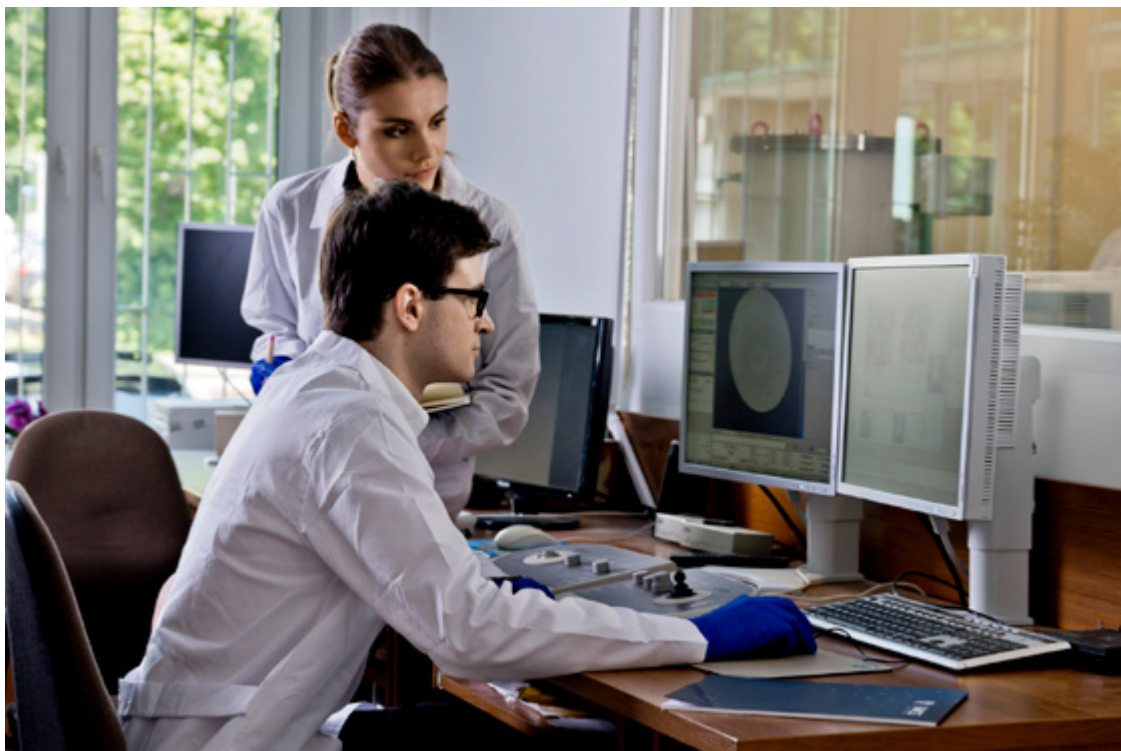
**KWALIFIKACJA NA PODSTAWIE:**

- średniej ocen ze studiów pierwszego stopnia na kierunkach biologia lub biotechnologia dla absolwentów uniwersyteckich kierunków biologii lub biotechnologii,
- średniej ocen ze studiów na innych kierunkach oraz wyniku testu kompetencyjnego z biotechnologii z zakresu studiów pierwszego stopnia – dla absolwentów uniwersyteckich studiów wyższych, którzy nie osiągnęli efektów uczenia się dla biologii lub biotechnologii UMCS,
- złożonego kompletu dokumentów – w przypadku mniejszej liczby kandydatów niż limit miejsc (z wyjątkiem drugiego punktu).

**SPECJALNOŚCI** —————

- biotechnologia medyczna
- biotechnologia ogólna

Wybór specjalności dokonywany jest podczas rekrutacji.



Z uwagi na eksperymentalny charakter studiów warunkiem ich podjęcia jest dostarczenie zaświadczenia od lekarza medycyny pracy.

Studenci kierunków biologia i biotechnologia mogą realizować dodatkowo ścieżkę kształcenia nauczycielskiego, która uprawnia do wykonywania zawodu nauczyciela biologii i przyrody w szkole podstawowej oraz nauczyciela biologii w szkole ponadpodstawowej.

KIERUNEK



**SUSTAINABILITY MANAGEMENT**

**Studia pierwszego stopnia stacjonarne (studia płatne) prowadzone w języku angielskim**

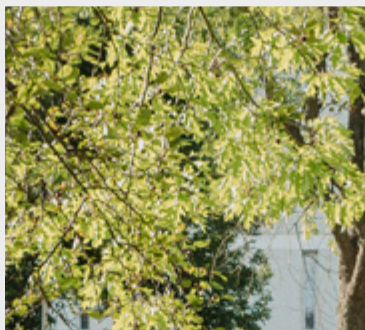
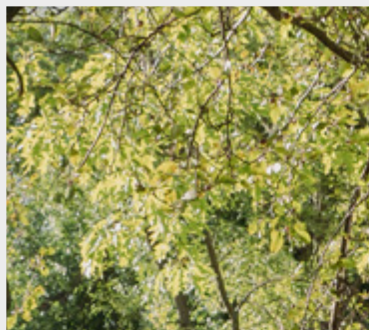
**KWALIFIKACJA NA PODSTAWIE:**

- oceny z jednego przedmiotu maturalnego do wyboru spośród: biologia, chemia, geografia, matematyka,
- kopii dokumentu potwierdzającego znajomość języka angielskiego lub pochodzenie kandydata z kraju anglojęzycznego.



# możliwości zatrudnienia po studiach

- laboratoria analityczne związane z przemysłem i rolnictwem – analiza próbek żywności, powietrza, wody oraz odpadów
- laboratoria diagnostyki mikrobiologicznej i biochemicznej
- przemysł farmaceutyczny – opracowywanie nowych leków, badania kliniczne
- przemysł kosmetyczny – kontrola jakości, badania nad składnikami aktywnymi
- przemysł spożywczy – mikrobiologia żywności, wdrażanie procesów fermentacyjnych, opracowywanie żywności funkcjonalnej
- inspekcje sanitarne i weterynaryjne – kontrola bezpieczeństwa żywności i leków
- ośrodki diagnostyki medycznej, laboratoria kryminalistyczne i medycyny sądowej
- biobanki i instytucje zajmujące się medycyną spersonalizowaną
- przemysł biotechnologiczny – rozwój technologii i nowych produktów biotechnologicznych
- przedsiębiorstwa rolnicze – rozwój biopestycydów i bionawozów
- firmy zajmujące się bioremediacją i przetwarzaniem odpadów biologicznych
- parki narodowe, krajobrazowe, lasy państwowe i muzea przyrodnicze – ochrona przyrody, ochrona bioróżnorodności, edukacja ekologiczna
- instytucje ochrony środowiska – monitoring środowiska, ocena oddziaływania inwestycji na środowisko, zarządzanie gospodarką wodną
- instytucje naukowe oraz laboratoria badawczo-rozwojowe – badania nad nowymi technologiami biologicznymi; specjalizacja w sekwencjonowaniu kwasów nukleinowych nowej generacji oraz analizie dużych zestawów danych
- edukacja biologiczna – nauczyciel biologii w szkołach podstawowych i ponadpodstawowych, edukator w instytucjach pozaszkolnych
- instytucje i firmy realizujące politykę zrównoważonego rozwoju – wdrażanie strategii w różnych sektorach gospodarki
- organizacje pozarządowe – monitorowanie, wspieranie i organizacja działań na rzecz zrównoważonego rozwoju





**ATHENA**  
EUROPEAN UNIVERSITY

**Wydział Biologii i Biotechnologii UMCS**  
ul. Akademicka 19, 20-033 Lublin  
+48 81 537 52 16 | [www.biologia.umcs.pl](http://www.biologia.umcs.pl)

**Biuro Rekrutacji UMCS**  
pl. Marii Curie-Skłodowskiej 5, 20-031 Lublin  
+48 81 537 58 80 | [rekrutacja@umcs.pl](mailto:rekrutacja@umcs.pl)

[www.umcs.pl](http://www.umcs.pl)