



# UMCS

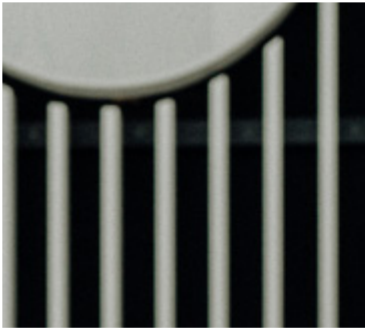


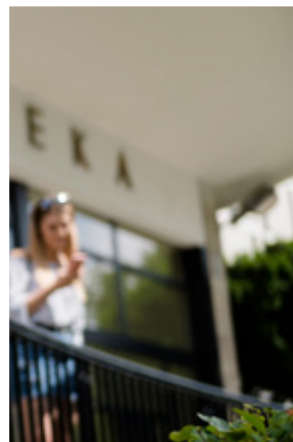
## Wydział Historii i Archeologii

Uniwersytet Marii  
Curie-Skłodowskiej  
w Lublinie

[www.umcs.pl/pl/ha](http://www.umcs.pl/pl/ha)







## KIERUNEK

## GEOARCHEOLOGIA

**Studia jednolite magisterskie stacjonarne**

**PRZEDMIOTY MATURALNE:** jeden przedmiot spośród: historia, wiedza o społeczeństwie, historia sztuki, filozofia, język polski, geografia, biologia, chemia, fizyka, matematyka, język obcy nowożytny.

Interdyscyplinarne, międzywydziałowe studia pozwalające na uzyskanie wszechstronnej wiedzy o najstarszych dziejach człowieka oraz otaczającym go środowisku, wraz z opanowaniem nowoczesnych narzędzi i metod badawczych umożliwiających interpretację i rekonstrukcję charakteru i skali wzajemnych oddziaływań człowiek-środowisko.

## KIERUNEK

## ARCHIWISTYKA I ELEKTRONICZNE ZARZĄDZANIE DOKUMENTACJĄ

**Studia pierwszego stopnia stacjonarne**

**PRZEDMIOTY MATURALNE:** jeden przedmiot spośród: historia, wiedza o społeczeństwie, język polski, język łaciński i kultura antyczna, historia sztuki, język obcy nowożytny, filozofia, geografia, matematyka, informatyka.

**Studia drugiego stopnia stacjonarne**

**REKRUTACJA** odbywa się na podstawie konkursu ocen uzyskanych ze studiów pierwszego lub drugiego stopnia znajdujących się na dyplomach ich ukończenia.



## KIERUNEK

## ARCHEOLOGIA

### Studia pierwszego stopnia stacjonarne

kategoria naukowa A+ w dyscyplinie archeologia, dla Instytutu Archeologii UMCS (na podstawie decyzji Ministra Edukacji i Nauki z dnia 24 lipca 2022 r.)

#### SPECJALNOŚCI

- archeologia Polski i powszechna
- archeologia konfliktu. Wojna i przemoc w pradziejach

### Studia drugiego stopnia stacjonarne

#### KWALIFIKACJA NA PODSTAWIE

- konkursu ocen na dyplomach ukończenia studiów wyższych dla absolwentów kierunku archeologia
- pozytywnego wyniku z rozmowy kwalifikacyjnej z zakresu studiów pierwszego stopnia archeologii w przypadku absolwentów innych kierunków studiów. Rozmowa kwalifikacyjna będzie oceniana w skali ocen od 2,0 do 5,0.

#### SPECJALNOŚCI

- archeologia pradziejowa
- archeologia historyczna

## KIERUNEK

## TURYSTYKA HISTORYCZNA

### Studia pierwszego stopnia stacjonarne (3,5-letnie)

**PRZEDMIOTY MATURALNE:** jeden przedmiot spośród: historia, wiedza o społeczeństwie, historia sztuki, filozofia, język polski, geografia, język obcy nowożytny.



## KIERUNEK

## HISTORIA

### Studia pierwszego stopnia stacjonarne

kategoria naukowa A w dyscyplinie historia, dla Instytutu Historii UMCS (na podstawie decyzji Ministra Edukacji i Nauki z dnia 24 lipca 2022 r.)

#### SPECJALNOŚCI

**PRZEDMIOTY MATURALNE:** jeden przedmiot spośród: historia, wiedza o społeczeństwie, język polski, język łaćniński i kultura antyczna, historia sztuki, filozofia, geografia, język obcy nowożytny, matematyka.

- nauczycielska
- zarządzanie dziedzictwem kulturowym i komercjalizacja wiedzy historycznej

### Studia drugiego stopnia stacjonarne

**REKRUTACJA** odbywa się na podstawie konkursu ocen na dyplomie ukończenia studiów wyższych. Specjalność nauczycielską mogą wybrać tylko absolwenci specjalności nauczycielskiej po studiach pierwszego stopnia.

#### SPECJALNOŚCI

- historia stosowana
- nauczycielska
- turystyka historyczna





# możliwości zatrudnienia po studiach

- placówki muzealno-regionalne, kulturalne i turystyczno-krajoznawcze, firmy archeologiczne, urzędy ochrony zabytków, urzędy konserwatorskie, urzędy państwowe i samorządowe, organizacje społeczne, kancelarie, sekretariaty, biura, firmy współpracujące z sektorem zagranicznym
- państwowe instytucje i firmy prywatne związane z ochroną dziedzictwa kulturowego i przyrodniczego, krajowe i zagraniczne instytucje naukowo-badawcze
- sektor informacyjny (zarządzanie systemami informacyjnymi), records management, administracja systemów EKD (elektroniczne zarządzanie dokumentacją w administracji publicznej, bazy danych), archiwa państwowe i wyodrębnione (wojskowe, służby specjalne, wymiar sprawiedliwości, najwyższe organy państwa)
- sektor ochrony danych osobowych, instytucje krajowe, międzynarodowe (w tym placówki dyplomatyczne), organy zajmujące się bezpieczeństwem wewnętrznym i zewnętrznym państwa, instytucje opracowujące analizy i monitorujące zagrożenia
- firmy produkujące gry historyczne, animacja społeczno-kulturalna, zarządzanie projektami oraz organizacja widowisk historycznych i wydarzeń edukacyjnych, instytucje/start-upy zajmujące się nowoczesnym przekazywaniem wiedzy historycznej
- firmy działające w segmencie projektowania przestrzennego, wykorzystujące treści cyfrowe, aplikacje multimedialne i środowisko GIS
- biura podróży, punkty informacji turystycznej
- nowoczesne placówki i ośrodki kultury, szkoły publiczne i prywatne, biblioteki, wydawnictwa, serwisy, portale i strony internetowe, redakcje czasopism i agencje reklamowe
- sektor mediów społecznościowych
- działalność gospodarcza





**ATHENA**  
EUROPEAN UNIVERSITY

**Wydział Historii i Archeologii UMCS**

pl. Marii Curie-Skłodowskiej 4A, 20-031 Lublin  
+48 81 537 27 60 | [www.umcs.pl/pl/ha](http://www.umcs.pl/pl/ha)

**Biuro Rekrutacji UMCS**

pl. Marii Curie-Skłodowskiej 5, 20-031 Lublin  
+48 81 537 58 80 | [rekrutacja@umcs.pl](mailto:rekrutacja@umcs.pl)

[www.umcs.pl](http://www.umcs.pl)