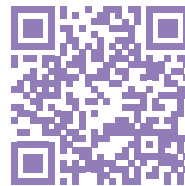




UMCS



Wydział Filologiczny

Uniwersytet Marii
Curie-Skłodowskiej
w Lublinie

www.filologiczny.umcs.pl

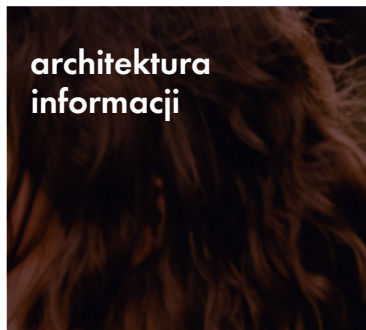




e-edytorstwo
i techniki redakcyjne



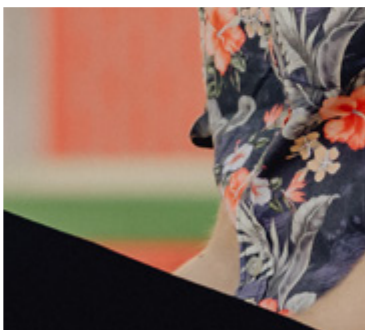
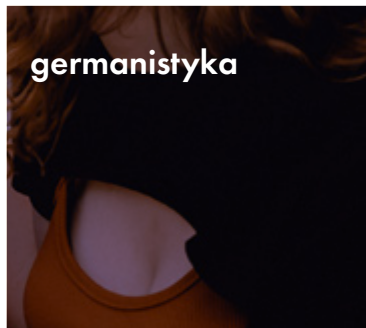
architektura
informacji



anglistyka



germanistyka



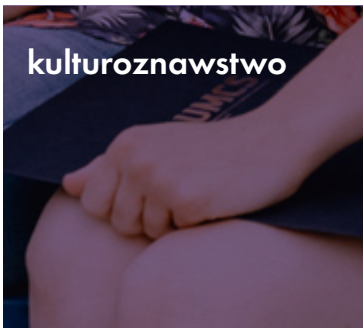
hispanistyka



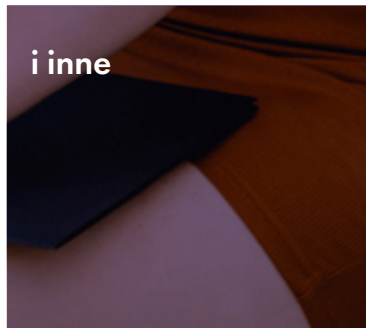
filologia polska



kulturoznawstwo



i inne



KIERUNEK**ANGLISTYKA**

Studia pierwszego stopnia stacjonarne

PRZEDMIOTY MATURALNE:

- język angielski tylko poziom rozszerzony – 1% = 2 pkt.
- język polski:
 - poziom podstawowy – 1% = 0,5 pkt.
 - poziom rozszerzony – 1% = 1 pkt
- translatorska (przekład tekstów kulturowych i użytkowych)
- nauczycielska

SPECJALNOŚCI _____

Studia drugiego stopnia stacjonarne

REKRUTACJA odbywa się na podstawie konkursu średnich ocen ze studiów wyższych. O przyjęcie na specjalność nauczycielską mogą ubiegać się absolwenci kierunków anglistycznych o specjalności nauczycielskiej.

SPECJALNOŚCI _____

- translatorska (przekład tekstów kulturowych i specjalistycznych)
- nauczycielska

KIERUNEK**ARCHITEKTURA INFORMACJI**

Studia pierwszego stopnia stacjonarne

PRZEDMIOTY MATURALNE: jeden przedmiot spośród: historia, wiedza o społeczeństwie, język polski, język łaćniński i kultura antyczna, historia sztuki, filozofia, geografia, język obcy nowożytny, matematyka.

Studia drugiego stopnia stacjonarne

REKRUTACJA odbywa się na podstawie konkursu ocen na dyplomie ukończenia studiów wyższych. W przypadku identycznych ocen decydować będzie średnia arytmetyczna ocen ze studiów wyższych.

KIERUNEK**E-EDYTORSTWO I TECHNIKI REDAKCYJNE**

Studia pierwszego stopnia stacjonarne

PRZEDMIOT MATURALNY: język polski.

SPECJALNOŚCI _____

- e-edytorstwo w nowych mediach
- wydawnictwo

**Studia drugiego stopnia
stacjonarne**

REKRUTACJA odbywa się na podstawie konkursu ocen na dyplomie ukończenia studiów wyższych. W pierwszej kolejności kwalifikowani będą absolwenci kierunku e-edytorstwo i techniki redakcyjne oraz innych kierunków o profilu edytorskim. Następnie absolwenci innych kierunków studiów wyższych (filologii, kulturoznawstwa, politologii, dziennikarstwa), w dalszej kolejności absolwenci pozostałych kierunków – na podstawie rozmowy kwalifikacyjnej, która będzie oceniana w skali ocen od 2,0 do 5,0. Spis zagadnień będzie umieszczony w IRK.

KIERUNEK

FILOLOGIA POLSKA

**Studia pierwszego stopnia
stacjonarne**

PRZEDMIOT MATURALNY: język polski.

SPECJALNOŚCI

- nauczycielska
- redaktorsko-medialna

**Studia drugiego stopnia
stacjonarne**

REKRUTACJA odbywa się na podstawie sumy ocen: średniej ze studiów wyższych oraz oceny na dyplomie ukończenia studiów wyższych w zakresie: filologii polskiej lub innego kierunku związanego z wybraną specjalnością. Podjęcie specjalności nauczycielskiej możliwe jest po ukończeniu specjalności nauczycielskiej na studiach pierwszego stopnia kierunku filologia polska (przygotowanie do nauczania pierwszego i drugiego stopnia).

SPECJALNOŚCI

- nauczycielska
- media i copywriting

KIERUNEK

GERMANISTYKA

**Studia pierwszego stopnia
stacjonarne**

PRZEDMIOTY MATURALNE:

- język niemiecki – 1% = 2 pkt. lub inny język obcy nowożytny – 1% = 1 pkt
- język polski:
poziom rozszerzony – 1% = 1 pkt
poziom podstawowy – 1% = 0,5 pkt.

SPECJALNOŚCI

- specjalistyczny język niemiecki
- nauczycielska

Studia drugiego stopnia stacjonarne

REKRUTACJA. Podstawę kwalifikacji stanowi ocena na dyplomie ukończenia studiów. O przyjęcie mogą ubiegać się absolwenci studiów wyższych w zakresie germanistyki, filologii germańskiej lub języka niemieckiego, a także absolwenci innych kierunków, którzy przedłożą dokument potwierdzający znajomość języka niemieckiego na poziomie co najmniej B2 z oceną wyższą niż dopuszczająca (ausreichend), czyli od 70%.

W odniesieniu do kandydatów legitymujących się certyfikatem znajomości języka niemieckiego stosuje się następujące przeliczniki:

- poziom B2 – 3
- poziom C1 – 4
- poziom C2 – 5

Lista uznawanych certyfikatów wg ESOJ:

1) Österreichisches Sprachdiplom:

- B2 – Mittelstufe Deutsch (MD)
- C1 – Oberstufe Deutsch (OD)
- C2 – Wirtschaftssprache Deutsch (WD)

2) TELC:

- B2 – TELC Deutsch B2
- C1 – TELC Deutsch C1
- C2 – TELC Deutsch C2

3) Goethe Institut:

- B2 – Goethe-Zertifikat B2 / TestDaF
- C1 – Goethe-Zertifikat C1 / TestDaF
- C2 – Goethe-Zertifikat C2

SPECJALNOŚCI

- nauczycielska (również dla osób niebędących absolwentami studiów nauczycielskich pierwszego stopnia)
- specjalistyczny język niemiecki

KIERUNEK

HISPANISTYKA

Studia pierwszego stopnia stacjonarne

PRZEDMIOTY MATURALNE:

- język hiszpański – 1% = 2 pkt. lub inny język obcy nowożytny – 1% = 1 pkt
- język polski:
 - poziom rozszerzony – 1% = 1 pkt
 - poziom podstawowy – 1% = 0,5 pkt.

SPECJALNOŚCI

język w przekładzie i komunikacji zawodowej



Studia drugiego stopnia stacjonarne

REKRUTACJA odbywa się na podstawie konkursu ocen na dyplomie ukończenia studiów wyższych z zakresu hispanistyki, iberystyki lub dyplomu ukończenia innych studiów wyższych neofilologicznych pod warunkiem posiadania certyfikatu ze znajomości języka hiszpańskiego na poziomie C1.

SPECJALNOŚCI

- nauczycielska
- tłumaczeniowa

KIERUNEK



Studia drugiego stopnia stacjonarne (studia płatne) prowadzone w języku angielskim

INTERCULTURAL COMMUNICATION IN EDUCATION AND THE WORKPLACE / KOMUNIKACJA MIĘDZYKULTUROWA W EDUKACJI I NA RYNKU PRACY

REKRUTACJA. Przyjęcie na studia odbywa się na podstawie rozmowy kwalifikacyjnej w języku angielskim, sprawdzającej umiejętności językowe na poziomie B2 i zainteresowania tematyką studiów, oraz złożonego kompletu dokumentów.

KIERUNEK

ITALIANISTYKA

Studia pierwszego stopnia stacjonarne

PRZEDMIOTY MATURALNE:

- język obcy nowożytny:
 - poziom rozszerzony – 1% = 2 pkt.
 - poziom podstawowy – 1% = 1 pkt
- język polski lub język obcy nowożytny inny niż zadeklarowany jako pierwszy:
 - poziom rozszerzony – 1% = 2 pkt.
 - poziom podstawowy – 1% = 1 pkt

KIERUNEK**KULTUROZNAWSTWO****Studia pierwszego stopnia stacjonarne**

PRZEDMIOTY MATURALNE: jeden przedmiot spośród: język polski, historia, filozofia, geografia, historia sztuki, historia muzyki lub wiedza o tańcu, wiedza o społeczeństwie, język obcy nowożytny, matematyka.

SPECJALNOŚCI _____

- kultura i sztuki wizualne
- organizacja i zarządzanie wydarzeniami kulturalnymi

Studia drugiego stopnia stacjonarne

REKRUTACJA odbywa się na podstawie konkursu ocen na dyplomie ukończenia studiów wyższych. W przypadku identycznych ocen decydować będzie średnia arytmetyczna ocen ze studiów wyższych.

SPECJALNOŚCI _____

- media i kultura popularna
- zarządzanie w kulturze

KIERUNEK**LINGWISTYKA STOSOWANA****Studia pierwszego stopnia stacjonarne**

REKRUTACJA odbywa się na podstawie wyników z egzaminów maturalnych. Kandydaci na studia stacjonarne deklarują obowiązkowo wybór tylko jednej kombinacji języka pierwszego i drugiego w ramach oferowanych par o następującym układzie:

- 1) język angielski z językiem niemieckim
- 2) język angielski z językiem rosyjskim
- 3) język angielski z językiem francuskim
- 4) język angielski z językiem hiszpańskim

- język pierwszy (język angielski):
poziom rozszerzony – 1% = 2 pkt.
- język drugi (język obcy właściwy dla wybranej kombinacji językowej: niemiecki, lub francuski, lub rosyjski, lub hiszpański) lub język polski:
poziom rozszerzony – 1% = 2 pkt.
poziom podstawowy – 1% = 1 pkt
- lub język polski:
poziom rozszerzony – 1% = 1 pkt
poziom podstawowy – 1% = 0,5 pkt.

W przypadku wyboru języka polskiego na egzaminie maturalnym kandydat na studia powinien posiadać znajomość języka drugiego (nie dotyczy kombinacji z językiem portugalskim) poświadczoną certyfikatem językowym, oceną z języka na świadectwie ukończenia szkoły średniej lub świadectwem ukończenia nauki w kraju, gdzie językiem urzędowym jest wybrany język drugi.

5) język angielski z językiem portugalskim

- język angielski:
poziom rozszerzony – 1% = 2 pkt.
- język polski:
poziom rozszerzony – 1% = 2 pkt.
poziom podstawowy – 1% = 1 pkt

Języki niemiecki, francuski, rosyjski i hiszpański jako język drugi są kontynuowane, język portugalski jako język drugi nauczany jest od podstaw.

SPECJALNOŚCI

- translatoryczna
- nauczycielska (dodatkowa opcja)

Studia drugiego stopnia stacjonarne

REKRUTACJA odbywa się na podstawie sumy ocen: średniej ocen ze studiów wyższych oraz oceny na dyplomie ukończenia studiów wyższych.

Kandydaci deklarują obowiązkowo wybór tylko jednej kombinacji językowej języka pierwszego i drugiego w ramach oferowanych par o następującym układzie:

- 1) język angielski z językiem niemieckim
- 2) język angielski z językiem rosyjskim
- 3) język angielski z językiem francuskim
- 4) język angielski z językiem hiszpańskim
- 5) język angielski z językiem portugalskim.

SPECJALNOŚCI

- tłumaczenia audiowizualne i artystyczne
- tłumaczenia specjalistyczne pisemne i ustne
- nauczycielska (kontynuowana)

**Studia pierwszego stopnia
stacjonarne****PRZEDMIOTY NATURALNE:**

- język polski
- jeden przedmiot spośród: matematyka, biologia, fizyka lub fizyka z astronomią

Kandydatów obowiązuje również sprawdzian predyspozycji obejmujący rozmowę na temat ich motywacji do podjęcia studiów, zainteresowań oraz próbę oceniającą wymowę. Kryteria oceny predyspozycji zawodowych dotyczą następujących aspektów:

- wymowa w wypowiedziach swobodnych i w czytaniu (realizacja zgodna z normą ortofoniczną polszczyzny, poprawność artykulacji i jej wyrazistość, właściwa realizacja czynników prozodycznych – akcent, rytm, intonacja),
- kultura języka (poprawność leksykalna i składniowa, umiejętność budowania spójnych wypowiedzi),
- zdolności interakcyjne (umiejętność nawiązania i utrzymania kontaktu interpersonalnego, także na poziomie komunikacji niewerbalnej),
- motywacja do podjęcia studiów oraz wykonywania w przyszłości zawodu logopedy i audiologa ogólnego.

Każde z kryteriów punktowane jest według zasady: ocena bardzo dobra – 30 pkt., ocena dobra – 20 pkt., ocena dostateczna – 10 pkt., ocena niedostateczna – 0 pkt. Maksymalna liczba punktów możliwych do uzyskania wynosi 120.

Warunkiem pozytywnej oceny predyspozycji zawodowych jest uzyskanie minimum 80 punktów w rozmowie kwalifikacyjnej. Uzyskanie oceny niedostatecznej (0 pkt) z pierwszego z wymienionych powyżej kryteriów uniemożliwia przyjęcie na studia.

Laureaci i finaliści Międzynarodowych, Ogólnopolskich i Wojewódzkich Konkursów Recytatorskich zwolnieni są z rozmowy wstępnej, otrzymując maksymalną liczbę punktów. Zobligowani są jednak do udziału w rekrutacji zgodnie z jej terminarzem, przybycia na rozmowę wstępną w wyznaczonym terminie oraz przedstawienia Komisji zaświadczenia o zdobyciu tytułu finalisty czy laureata.



Laureaci i finaliści olimpiad Literatury i Języka Polskiego, Olimpiady Matematycznej, Olimpiady Biologicznej i Olimpiady Fizycznej przyjmowani są na studia w pierwszej kolejności, pod warunkiem uzyskania pozytywnego wyniku rozmowy wstępnej oceniającej predyspozycje do zawodu logopedy.

Studia drugiego stopnia stacjonarne

REKRUTACJA odbywa się na podstawie konkursu ocen na dyplomach ukończenia studiów licencyjnych na kierunkach: logopedia z audiologią, logopedia ogólna i kliniczna oraz logopedia z fonologia. W przypadku identycznych ocen decyduje średnia arytmetyczna ocen ze studiów pierwszego stopnia.

SPECJALNOŚCI

Specjalności zaczynające się od pierwszego roku studiów (deklarowane przy składaniu dokumentów):

- logopedia kliniczna
- surdologopedia

KIERUNEK

POLSKO-NIEMIECKIE STUDIA KULTUROWE I TRANSLATORSKIE

Studia pierwszego stopnia stacjonarne

PRZEDMIOTY MATURALNE:

- język polski
- język obcy nowożytny

Znajomość języka niemieckiego co najmniej na poziomie B1.

Studia realizowane w formule podwójnego dyplomowania (absolwent uzyskuje dyplom UMCS i Uniwersytetu w Poczdamie). Studia odbywają się w Lublinie (semestry: pierwszy, czwarty, piąty i szósty) oraz w Poczdamie (semestry: drugi i trzeci). Studia w Poczdamie objęte są wsparciem Programu Erasmus+.

KIERUNEK**PORTUGALISTYKA
STUDIA PORTUGALSKO-BRAZYLIJSKIE****Studia pierwszego stopnia
stacjonarne****PRZEDMIOTY MATURALNE:**

- język obcy nowożytny:
poziom rozszerzony – 1% = 2 pkt.
poziom podstawowy – 1% = 1 pkt
- język polski lub język obcy nowożytny inny niż zadeklarowany
jako pierwszy:
poziom rozszerzony – 1% = 2 pkt.
poziom podstawowy – 1% = 1 pkt

KIERUNEK**PORTUGALISTYKA****Studia drugiego stopnia
stacjonarne****REKRUTACJA** odbywa się na podstawie konkursu ocen na dyplomie ukończenia studiów wyższych. Kandydat powinien posiadać znajomość języka portugalskiego na poziomie C1 ESOJK.**SPECJALNOŚCI** _____

- tłumaczeniowa

KIERUNEK**ROMANISTYKA****Studia pierwszego stopnia
stacjonarne****PRZEDMIOTY MATURALNE:**

- język obcy nowożytny:
poziom rozszerzony – 1% = 2 pkt.
poziom podstawowy – 1% = 1 pkt
- język polski lub język obcy nowożytny inny niż zadeklarowany
jako pierwszy:
poziom rozszerzony – 1% = 2 pkt.
poziom podstawowy – 1% = 1 pkt

SPECJALNOŚCI _____

- tłumaczeniowa
- język francuski biznesu

Studia drugiego stopnia stacjonarne

REKRUTACJA. Warunkiem rekrutacji jest posiadanie dyplomu licencjata w zakresie filologii romańskiej lub romanistyki bądź lingwistyki stosowanej (specjalność z językiem francuskim). O przyjęcie mogą ubiegać się również absolwenci innych kierunków posiadających znajomość języka francuskiego na poziomie co najmniej B2.

Przyjęcie na studia odbywa się na podstawie konkursu ocen na dyplomie ukończenia studiów.

HONOROWANE CERTYFIKATY

- język francuski: DELF, DALF, TCF tout public, TCF DAP, TEF, TELC
- język włoski: CELI, CILS, PLIDA, DITALS, TELC
- język hiszpański: DELE, Diploma Básico de Español, Diploma Superior de Español, CCSE, TELC

SPECJALNOŚCI

- tłumaczeniowa
- nauczycielska

KIERUNEK

RUSYCYSTYKA

Studia pierwszego stopnia stacjonarne

PRZEDMIOTY MATURALNE: jeden przedmiot spośród: język obcy nowożytny, język polski.

SPECJALNOŚCI

- język rosyjski z językiem angielskim w logistyce
- język rosyjski z językiem angielskim w obsłudze ruchu granicznego
- język rosyjski w biznesie

KIERUNEK

TECHNOLOGIE CYFROWE W ANIMACJI KULTURY

Studia pierwszego stopnia stacjonarne

PRZEDMIOTY MATURALNE: jeden przedmiot spośród: język polski, historia, filozofia, geografia, historia sztuki, wiedza o społeczeństwie, matematyka, informatyka.

SPECJALNOŚCI

- projektowanie na potrzeby rynku gier wideo
- multimedia w promocji dziedzictwa kulturowego

**Studia drugiego stopnia
stacjonarne**

REKRUTACJA odbywa się na podstawie konkursu ocen na dyplomie ukończenia studiów wyższych. W przypadku identycznych ocen o miejscu na liście rankingowej będzie decydowała średnia arytmetyczna ocen ze studiów wyższych.

SPECJALNOŚCI —————

- gry wideo w przemysłach kreatywnych
- nowoczesne narzędzia w praktykach kulturowych

KIERUNEK

UKRAINISTYKA

**Studia pierwszego stopnia
stacjonarne**

PRZEDMIOTY MATURALNE: jeden przedmiot spośród: język obcy nowożytny, język polski.

W przypadku kandydatów zagranicznych posiadających Kartę Polaka – język obcy nowożytny lub język ukraiński. W przypadku kandydatów zagranicznych ubiegających się o przyjęcie na studia płatne (nieposiadających Karty Polaka) poza oceną z jednego z ww. przedmiotów uwzględnia się także wynik rozmowy kwalifikacyjnej w języku polskim (rozmowa w formie on-line).

SPECJALNOŚCI —————

- język ukraiński w obsłudze administracyjno-celnej i turystycznej
- język ukraiński w biznesie

KIERUNEK

**WSCHODNIOŚLŹWIAŃSKIE STUDIA
TRANSLATORYCZNE**

**Studia drugiego stopnia
stacjonarne**

POSTĘPOWANIE KWALIFIKACYJNE ma formę konkursu ocen na dyplomach ukończenia studiów wyższych pierwszego stopnia w zakresie filologii rosyjskiej/rusycystyki lub filologii ukraińskiej/ukrainistyki (kryterium podstawowe) bądź innych studiów wyższych dla osób posiadających udokumentowaną znajomość języka rosyjskiego lub ukraińskiego na poziomie B2 ESO KJ. W przypadku braku potwierdzenia znajomości języka rosyjskiego lub ukraińskiego na poziomie B2 ESO KJ może zostać powołana komisja do przeprowadzenia egzaminu. W sytuacji identycznych ocen o miejscu na liście rankingowej będzie decydowała średnia arytmetyczna ocen ze studiów wyższych.

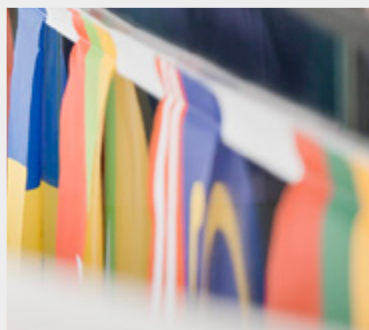
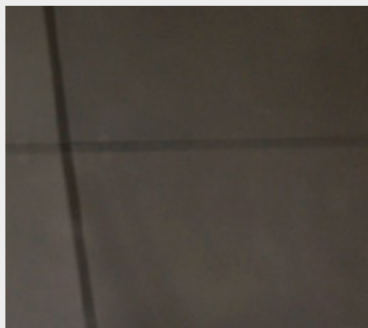
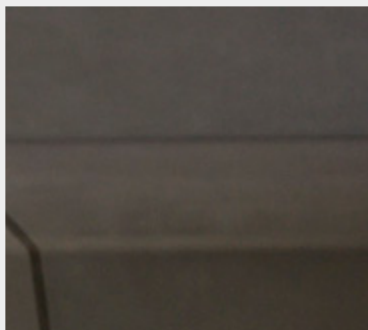
SPECJALNOŚCI —————

- translatoryczna polsko-rosyjska
- translatoryczna polsko-ukraińska

możliwości zatrudnienia po studiach



- instytucje krajowe, międzynarodowe (w tym placówki dyplomatyczne), urzędy państwowe i samorządowe wymagające znajomości języków obcych oraz realiów danego kraju
- szkoły publiczne i niepubliczne oraz językowe
- instytucje kulturalne, w tym nowoczesne placówki i ośrodki kultury (medialaby)
- sektor tłumaczeń (tłumaczenia specjalistyczne pisemne i ustne, audiowizualne, artystyczne)
- branża gier wideo (np. game designer, level designer, artysta 2D i 3D, UI designer, QA tester)
- branża informacyjno-medialna (np. rzecznik prasowy, dziennikarz, redaktor w mediach internetowych, redakcjach prasowych, radiowych i telewizyjnych)
- sektor informacyjny (zarządzanie systemami informacyjnymi, np.: biblioteki, repozytoria naukowe, kursy e-learningowe, serwisy, portale, wortale, strony internetowe, systemy CMS oraz biznesowe, ux design, projektowanie baz danych, testowanie aplikacji)
- wydawnictwa, instytucje prowadzące działalność wydawniczą, także cyfrową
- biura redaktorsko-korektorskie, redakcje czasopism, firmy specjalizujące się w obsłudze edytorskiej
- agencje reklamowe, w tym także promujące wydarzenia kulturalne za pomocą nowych mediów
- podmioty gospodarcze, firmy międzynarodowe współpracujące z partnerami zagranicznymi
- branża logistyczna (np. stanowiska wymagające znajomości języków obcych oraz realiów danego kraju)
- placówki związane z obsługą ruchu granicznego/celnego
- turystyka i sektor usług
- poradnie logopedyczne, audiologiczne, foniatryczne, otolaryngologiczne





ATHENA
EUROPEAN UNIVERSITY

Wydział Filologiczny UMCS

pl. Marii Curie-Skłodowskiej 4a, 20-031 Lublin
+48 81 537 28 92 | www.filologiczny.umcs.pl

Biuro Rekrutacji UMCS

pl. Marii Curie-Skłodowskiej 5, 20-031 Lublin
+48 81 537 58 80 | rekrutacja@umcs.pl

www.umcs.pl