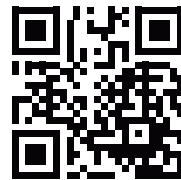




# UMCS



## Wydział Prawa i Administracji

Uniwersytet Marii  
Curie-Skłodowskiej  
w Lublinie

[www.prawo.umcs.pl](http://www.prawo.umcs.pl)



prawno-  
-administracyjny

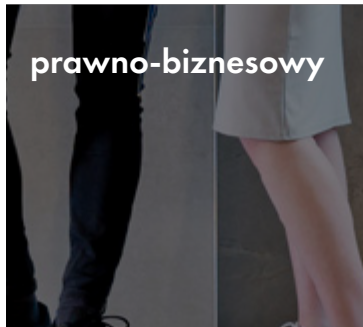
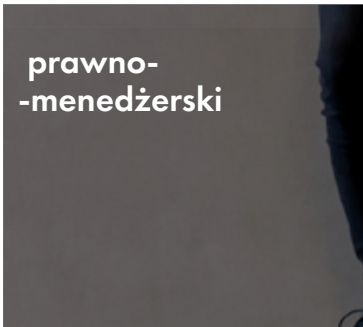
bezpieczeństwo  
wewnętrzne



kryminologia



prawno-  
-menedżerski



Studia pierwszego stopnia stacjonarne

**PRZEDMIOTY MATURALNE:** dwa przedmioty spośród: geografia, historia, język obcy nowożytny (angielski, niemiecki, rosyjski, hiszpański, francuski, włoski), język polski, matematyka, wiedza o społeczeństwie, fizyka, chemia, biologia.

Studia pierwszego stopnia niestacjonarne

**REKRUTACJA** odbywa się na podstawie złożonego kompletu dokumentów do wyczerpania limitu miejsc.

Studia drugiego stopnia stacjonarne i niestacjonarne

**REKRUTACJA** odbywa się na podstawie złożonego kompletu dokumentów do wyczerpania limitu miejsc.

**SPECJALNOŚCI** —————

- administracyjna
- funkcjonowanie służb ochrony
- bezpieczeństwa państwa

Studia pierwszego stopnia stacjonarne

**PRZEDMIOTY MATURALNE:** dwa przedmioty spośród: geografia, historia, język obcy nowożytny (angielski, niemiecki, rosyjski, hiszpański, francuski, włoski), język polski, matematyka, wiedza o społeczeństwie, fizyka, chemia, biologia.

Studia pierwszego stopnia niestacjonarne

**REKRUTACJA** odbywa się na podstawie złożonego kompletu dokumentów do wyczerpania limitu miejsc.

Studia drugiego stopnia stacjonarne i niestacjonarne

**REKRUTACJA** odbywa się na podstawie złożonego kompletu dokumentów do wyczerpania limitu miejsc.

**SPECJALNOŚCI** —————

- kurator
- kadra kierownicza organów ochrony prawa
- pracownik przygotowany do zapewnienia pomocy ofierze przestępstwa

**KIERUNEK****PRAWNO-ADMINISTRACYJNY**

Studia pierwszego stopnia stacjonarne

**PRZEDMIOTY MATURALNE:** dwa przedmioty spośród: geografia, historia, język obcy nowożytny (angielski, niemiecki, rosyjski, hiszpański, francuski, włoski), język polski, matematyka, wiedza o społeczeństwie, fizyka, chemia, biologia.

Studia pierwszego stopnia niestacjonarne

**REKRUTACJA** odbywa się na podstawie złożonego kompletu dokumentów do wyczerpania limitu miejsc.

Studia drugiego stopnia stacjonarne

**REKRUTACJA** odbywa się na podstawie złożonego kompletu dokumentów do wyczerpania limitu miejsc.

Studia drugiego stopnia niestacjonarne

**REKRUTACJA** odbywa się na podstawie złożonego kompletu dokumentów do wyczerpania limitu miejsc.

**MODUŁY** —————

- służba cywilna
- administracja skarbowa i gospodarcza
- administracja w procesach globalizacji

**KIERUNEK****PRAWNO-BIZNESOWY**

Studia pierwszego stopnia stacjonarne

**PRZEDMIOTY MATURALNE:** dwa przedmioty spośród: geografia, historia, język obcy nowożytny (angielski, niemiecki, rosyjski, hiszpański, francuski, włoski), język polski, matematyka, wiedza o społeczeństwie, fizyka, chemia, biologia.

Studia pierwszego stopnia niestacjonarne

**REKRUTACJA** odbywa się na podstawie złożonego kompletu dokumentów do wyczerpania limitu miejsc.

**KIERUNEK****PRAWNO-MENEDŻERSKI**

Studia drugiego stopnia stacjonarne i niestacjonarne

**REKRUTACJA** odbywa się na podstawie złożonego kompletu dokumentów do wyczerpania limitu miejsc.

**SPECJALNOŚCI** —————

- menedżerska
- biznesowa



## KIERUNEK

## PRAWO

**Studia jednolite magisterskie stacjonarne**

**PRZEDMIOTY MATURALNE:** dwa przedmioty spośród: geografia, historia, język obcy nowożytny (angielski, niemiecki, rosyjski, hiszpański, francuski, włoski), język łaćniński i kultura antyczna, język polski, matematyka, wiedza o społeczeństwie, fizyka, chemia, biologia.

**Studia jednolite magisterskie niestacjonarne**

**REKRUTACJA** odbywa się na podstawie złożonego kompletu dokumentów do wyczerpania limitu miejsc.

## KIERUNEK

## PRAWO MIĘDZYNARODOWE I PRAWO UNII EUROPEJSKIEJ

**Studia drugiego stopnia stacjonarne**

**REKRUTACJA** odbywa się na podstawie złożonego kompletu dokumentów do wyczerpania limitu miejsc.

**SPECJALNOŚCI** —————

- prawo międzynarodowe
- prawo Unii Europejskiej

W ramach specjalności prawo Unii Europejskiej istnieje możliwość uzyskania również dyplomu Uniwersytetu Lotaryńskiego w Nancy. Studia w systemie podwójnego dyplomowania pozwalają na poszerzenie wiedzy i zdobycie dodatkowych umiejętności oraz stwarzają nowe perspektywy zawodowe.

# możliwości zatrudnienia po studiach

## **PRAWO**

- zawody prawnicze takie jak: sędzia, adwokat, radca prawny, notariusz, prokurator, referendarz sądowy, komornik sądowy, kurator sądowy
- instytucje publiczne i prywatne

## **PRAWNO-ADMINISTRACYJNY**

- urzędy administracji publicznej
- instytucje Unii Europejskiej
- organy organizacji międzynarodowych

## **BEZPIECZEŃSTWO WEWNĘTRZNE**

- instytucje odpowiedzialne za bezpieczeństwo państwa i ochronę jego interesów, takie jak: Policja, Agencja Bezpieczeństwa Wewnętrznego, Agencja Wywiadu, Centralne Biuro Antykorupcyjne, Służba Ochrony Państwa, Straż Graniczna, Służba Celno-Skarbowa, Inspekcja Transportu Drogowego
- sektor prywatny
- specjaliści z zakresu bezpieczeństwa

## **PRAWNO-BIZNESOWY I PRAWNO-MENEDŻERSKI**

- przedsiębiorstwa, organizacje i instytucje (zwłaszcza pozarządowe) na stanowiskach operacyjnych i kierowniczych
- przygotowanie do prowadzenia własnej działalności gospodarczej

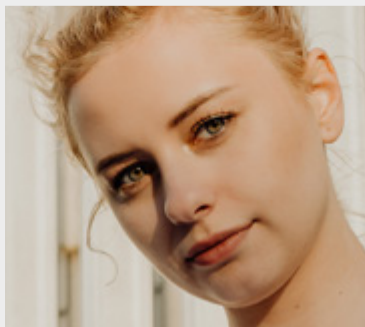
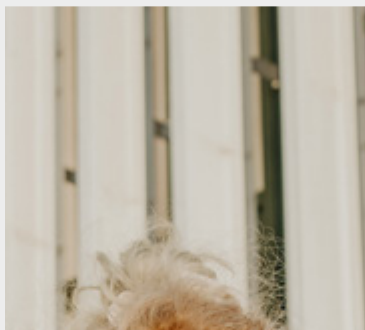
## **KRYMINOLOGIA**

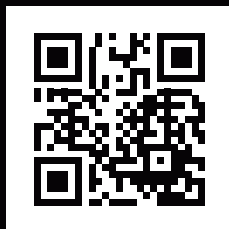
- organy wymiaru sprawiedliwości (sądy, jednostki prokuratury)
- służby mundurowe (w szczególności Policja i Służba Więzienna)
- organizacje pozarządowe, które zajmują się działalnością resocjalizacyjną i wychowawczą
- laboratoria kryminalne
- organy administracji publicznej

## **PRAWO MIĘDZYNARODOWE I PRAWO UNII EUROPEJSKIEJ**

- korpus dyplomatyczny
- instytucje Unii Europejskiej
- inne organizacje międzynarodowe







**ATHENA**  
EUROPEAN UNIVERSITY

**Wydział Prawa i Administracji UMCS**  
pl. Marii Curie-Skłodowskiej 5, 20-031 Lublin

+48 81 537 51 26 | [www.prawo.umcs.pl](http://www.prawo.umcs.pl)

**Biuro Rekrutacji UMCS**  
pl. Marii Curie-Skłodowskiej 5, 20-031 Lublin  
+48 81 537 58 80 | [rekrutacja@umcs.pl](mailto:rekrutacja@umcs.pl)

[www.umcs.pl](http://www.umcs.pl)