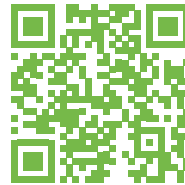




UMCS

Wydział Nauk o Ziemi i Gospodarki Przestrzennej

Uniwersytet Marii
Curie-Skłodowskiej
w Lublinie



www.geografia.umcs.pl





geografia



geoinformatyka



geografia wojskowa
i zarządzanie
kryzysowe



turystyka i rekreacja



tourism
management



gospodarka
przestrzenna

Studia pierwszego stopnia stacjonarne

PRZEDMIOTY MATURALNE: dwa przedmioty do wyboru spośród: geografia, matematyka, fizyka, fizyka i astronomia, biologia, chemia, wiedza o społeczeństwie, historia, język obcy nowożytny.

BLOKI SPECJALNOŚCIOWE

Indywidualna konstrukcja specjalności poprzez wybór odpowiedniego zestawu przedmiotów:

- geografia granic
- geografia w administracji publicznej
- geografia zasobów
- geopomiary w teorii i praktyce
- geoturystyka
- globalne zmiany środowiska
- hydrometeorologia
- miasta przyszłości
- monitoring środowiska
- naturalne zdarzenia ekstremalne
- opracowanie cyfrowych map tematycznych
- systemy informacji przestrzennej

Studia drugiego stopnia stacjonarne**KWALIFIKACJA:**

- dla absolwentów studiów pierwszego stopnia z geografii na podstawie konkursu ocen na dyplomie ukończenia studiów wyższych,
- dla absolwentów studiów pierwszego stopnia z innych kierunków na podstawie konkursu średnich ocen z: oceny na dyplomie ukończenia studiów wyższych oraz oceny z pisemnego testu kompetencyjnego z zakresu studiów pierwszego stopnia z geografii.

SPECJALNOŚCI

- klimatologia i gospodarka wodna
- wizualizacja kartograficzna i projektowanie map
- zarządzanie rozwojem gospodarczym
- zarządzanie środowiskiem

Studenci mają możliwość zdobycia uprawnień do wykonywania zawodu nauczyciela geografii we wszystkich typach szkół oraz nauczyciela przyrody w szkołach podstawowych.

**Studia pierwszego stopnia
inżynierskie stacjonarne
(3,5-letnie)**

PRZEDMIOTY MATURALNE: dwa przedmioty do wyboru spośród: geografia, matematyka, fizyka, fizyka i astronomia, biologia, chemia, wiedza o społeczeństwie, historia, język obcy nowożytny (jednym z wybranych przedmiotów musi być geografia albo matematyka).

SPECJALNOŚCI

- geograficzne uwarunkowania obronności
- zarządzanie ryzykiem środowiskowym

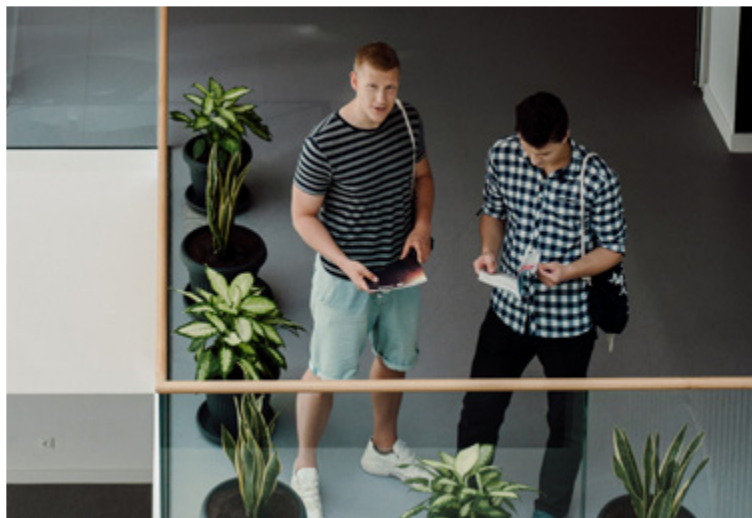
**Studia drugiego stopnia
stacjonarne
(1,5-roczone)****KWALIFIKACJA:**

- dla absolwentów studiów inżynierskich i licencjackich kierunków geografia wojskowa i zarządzanie kryzysowe, bezpieczeństwo narodowe, geografia na podstawie konkursu ocen na dyplomie ukończenia studiów wyższych,
- dla absolwentów studiów pierwszego i drugiego stopnia z innych (pokrewnych) kierunków na podstawie konkursu średnich ocen z:
 - oceny na dyplomie ukończenia studiów wyższych,
 - oceny z pisemnego testu kompetencyjnego z zakresu studiów pierwszego stopnia z geografii wojskowej i zarządzania kryzysowego.

BLOKI SPECJALNOŚCIOWE

Indywidualna konstrukcja specjalności poprzez wybór odpowiedniego zestawu przedmiotów:

- kartografia zagrożeń i modelowanie ryzyka
- geopomiary
- techniki zarządzania w meteorologii i hydrologii
- geomorfologia w obronności i zarządzaniu kryzysowym
- administracja w stanach nadzwyczajnych
- bezpieczeństwo przestrzeni miejskiej
- rekonstrukcje i prognozy zmian środowiskowych
- praktyczne aspekty bezpieczeństwa
- społeczno-psychologiczny wymiar zarządzania bezpieczeństwem
- międzynarodowa przestrzeń bezpieczeństwa
- rozpoznanie obrazowe
- globalna geografia wojenna



KIERUNEK

GEOINFORMATYKA

Studia pierwszego stopnia inżynierskie stacjonarne (3,5-letnie)

Kierunek prowadzony wspólnie z Wydziałem Matematyki, Fizyki i Informatyki.

PRZEDMIOTY MATURALNE: dwa przedmioty do wyboru spośród: geografia, matematyka, informatyka, fizyka, fizyka i astronomia, język obcy nowożytny (jednym z wybranych przedmiotów musi być matematyka albo geografia).

Studia drugiego stopnia stacjonarne (1,5-roczne)

KWALIFIKACJA:

- dla absolwentów studiów pierwszego stopnia geoinformatyki, geoinformacji, informatyki, geografii (specjalność: geoinformacyjna), geodezji i kartografii na podstawie: konkursu ocen na dyplomie ukończenia studiów wyższych,
- dla absolwentów studiów pierwszego i drugiego stopnia z innych kierunków na podstawie konkursu średnich ocen z: oceny na dyplomie ukończenia studiów wyższych oraz oceny z pisemnego testu kompetencyjnego z zakresu studiów pierwszego stopnia z geoinformatyki.



KIERUNEK

GOSPODARKA PRZESTRZENNA

**Studia pierwszego stopnia
inżynierskie stacjonarne
(3,5-letnie)**

PRZEDMIOTY MATURALNE: dwa przedmioty do wyboru spośród: geografia, matematyka, wiedza o społeczeństwie, historia, język obcy nowożytny (jednym z wybranych przedmiotów musi być geografia lub matematyka).

SPECJALNOŚCI

- planowanie przestrzenne
- strategiczne zarządzanie przestrzenią

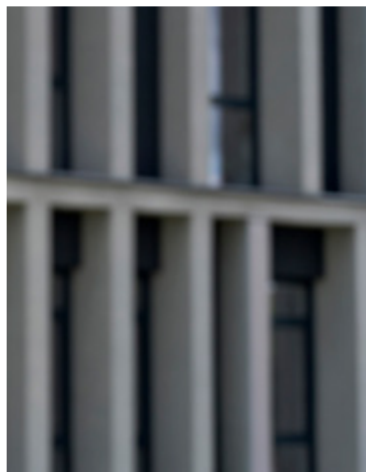
**Studia drugiego stopnia
stacjonarne
(1,5-roczone)**

KWALIFIKACJA:

- dla absolwentów studiów inżynierskich pierwszego lub drugiego stopnia kierunków: gospodarka przestrzenna, geodezja i kartografia, budownictwo oraz zakresu architektury i urbanistyki postępowanie kwalifikacyjne będzie prowadzone na podstawie konkursu ocen na dyplomie ukończenia studiów wyższych,
- dla absolwentów studiów pierwszego i drugiego stopnia z innych kierunków na podstawie konkursu średnich ocen z: oceny na dyplomie ukończenia studiów wyższych oraz oceny z pisemnego testu kompetencyjnego z zakresu studiów pierwszego stopnia gospodarki przestrzennej.

SPECJALNOŚCI

- gospodarka regionalna
- polityka przestrzenna i urbanistyka



KIERUNEK



TOURISM MANAGEMENT

Studia pierwszego stopnia stacjonarne (studia płatne) prowadzone w języku angielskim

Kierunek prowadzony wspólnie z Wydziałem Filozofii i Socjologii oraz Wydziałem Politologii i Dziennikarstwa.

KWALIFIKACJA NA PODSTAWIE:

- złożonego kompletu dokumentów,
- dokumentu potwierdzającego znajomość języka angielskiego lub pochodzenie kandydata z kraju anglojęzycznego albo rozmowy kwalifikacyjnej w języku angielskim.

Studia płatne z limitem miejsc bezpłatnych dla polskich studentów.



KIERUNEK

TURYSTYKA I REKREACJA

Studia pierwszego stopnia stacjonarne

PRZEDMIOTY MATURALNE: dwa przedmioty do wyboru spośród: biologia, geografia, historia, matematyka, wiedza o społeczeństwie, język obcy nowożytny.

SPECJALNOŚCI

- e-marketing usług turystycznych
- hotelarstwo
- obsługa ruchu turystycznego na Bałkanach
- organizacja i obsługa ruchu turystycznego
- rekreacja ruchowa i zdrowotna
- zarządzanie zasobami turystycznymi

Studia drugiego stopnia stacjonarne

KWALIFIKACJA:

- dla absolwentów studiów pierwszego stopnia z turystyki i rekreacji na podstawie konkursu ocen na dyplomie ukończenia studiów wyższych,
- dla absolwentów studiów pierwszego i drugiego stopnia z innych kierunków na podstawie konkursu średnich ocen z: oceny na dyplomie ukończenia studiów wyższych oraz oceny z pisemnego testu kompetencyjnego z zakresu studiów pierwszego stopnia z turystyki i rekreacji.

SPECJALNOŚCI

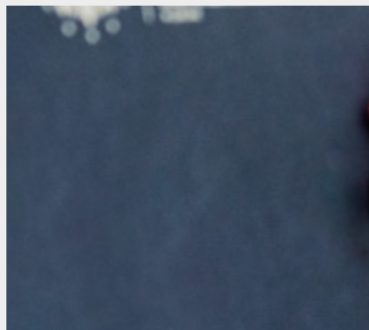
- marketing i zarządzanie w turystyce
- planowanie i organizacja turystyki i rekreacji
- rekreacja i turystyka aktywna





możliwości zatrudnienia po studiach

- firmy geoinformatyczne, pracownie planistyczne, projektowe i kartograficzne
- centra zarządzania kryzysowego
- instytucje państwowe, takie jak: Instytut Meteorologii i Gospodarki Wodnej, Państwowy Instytut Geologiczny, Wojewódzki Inspektorat Ochrony Środowiska, stacje sanitarno-epidemiologiczne
- biura turystyczne, ogólnopolskie i światowe organizacje turystyczne, agencje eventowe, linie i porty lotnicze
- służby mundurowe
- administracja rządowa i samorządowa
- ośrodki badawcze
- urzędy statystyczne
- parki narodowe i krajobrazowe
- pracownie i biura zagospodarowania przestrzennego
- ośrodki europejskie zajmujące się ochroną środowiska oraz geografią ekonomiczną
- szkoły





ATHENA
EUROPEAN UNIVERSITY

Wydział Nauk o Ziemi i Gospodarki Przestrzennej UMCS
al. Kraśnicka 2d, 20-718 Lublin
+48 81 537 68 62 | www.geografia.umcs.pl

Biuro Rekrutacji UMCS
pl. Marii Curie-Skłodowskiej 5, 20-031 Lublin
+48 81 537 58 80 | rekrutacja@umcs.pl

www.umcs.pl