



UMCS



Wydział Ekonomiczny

Uniwersytet Marii
Curie-Skłodowskiej
w Lublinie

www.ekonomia.umcs.pl



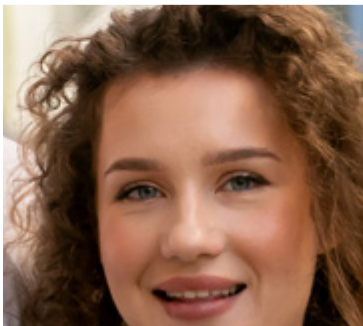


analityka
gospodarcza

business analytics
and data science



ekobiznes



ekonomia



finanse
i rachunkowość



logistyka



międzynarodowe
stosunki
gospodarcze

zarządzanie

Studia pierwszego stopnia stacjonarne**PRZEDMIOTY MATURALNE:**

- język obcy nowożytny (współczynnik 1,0)
- matematyka (współczynnik 1,0)
- jeden przedmiot spośród: historia, geografia, język polski, wiedza o społeczeństwie, fizyka i astronomia, fizyka, chemia, biologia (współczynnik 0,7)

Studia drugiego stopnia stacjonarne

KWALIFIKACJA NA PODSTAWIE rankingu ocen na dyplomie z ukończonych studiów wyższych. W pierwszej kolejności kwalifikowani będą absolwenci studiów pierwszego stopnia kierunku analityka gospodarcza na Wydziale Ekonomicznym UMCS, następnie absolwenci innych kierunków studiów tego Wydziału, a w dalszej kolejności absolwenci kierunków pokrewnych z dziedzin nauk: społecznych (ekonomia i finanse, nauki o zarządzaniu i jakości, nauki prawne), ścisłych i przyrodniczych (matematyka) i inżynierjno-technicznych (automatyka, elektronika i elektrotechnika, informatyka techniczna i telekomunikacyjna, inżynieria lądowa i transport, inżynieria mechaniczna) realizowanych na UMCS i w innych szkołach wyższych. W przypadku gdy na ostatnim miejscu listy rankingowej znajdzie się duża grupa kandydatów z tą samą oceną na dyplomie ukończenia studiów tej samej kategorii kwalifikowania jako kryterium dodatkowe przyjmuje się średnią arytmetyczną ocen z przebiegu studiów.



Studia pierwszego stopnia stacjonarne
(studia płatne) prowadzone w języku angielskim

KWALIFIKACJA NA PODSTAWIE:

- złożonego kompletu dokumentów,
- dokumentu potwierdzającego znajomość języka angielskiego lub pochodzenie kandydata z kraju anglojęzycznego albo na podstawie rozmowy kwalifikacyjnej w języku angielskim.

Studia drugiego stopnia stacjonarne
(studia płatne) prowadzone w języku angielskim

Studia drugiego stopnia objęte patronatem firmy Sii Sp. z o.o.

Przyjęcie na studia odbywa się na podstawie:

- złożonego kompletu dokumentów,
- złożonego dokumentu potwierdzającego znajomość języka angielskiego lub pochodzenie kandydata z kraju anglojęzycznego albo na podstawie rozmowy kwalifikacyjnej w języku angielskim.

KWALIFIKACJA NA STUDIA odbywać się będzie na podstawie rankingu punktów uzyskanych na podstawie: (1) oceny ukończonego kierunku studiów pierwszego stopnia (0 do 30 punktów), (2) listu motywacyjnego (0 do 10 punktów), (3) listu referencyjnego (0 do 10 punktów), (4) rozmowy kwalifikacyjnej online weryfikującej znajomość zagadnień z zakresu podstaw matematyki, metod ilościowych i elementów programowania (0 do 50 punktów).

KIERUNEK

EKOBIZNES

Studia pierwszego stopnia stacjonarne

PRZEDMIOTY MATURALNE:

- język obcy nowożytny (współczynnik 1,0)
- jeden przedmiot spośród: matematyka, historia, geografia (współczynnik 1,0)

Studia pierwszego stopnia niestacjonarne

Kandydaci na studia niestacjonarne (zaoczne) pierwszego stopnia będą przyjmowani na podstawie złożonego kompletu dokumentów według kolejności ich składania.

KIERUNEK

EKONOMIA

Studia pierwszego stopnia stacjonarne

PRZEDMIOTY MATURALNE:

- język obcy nowożytny (współczynnik 1,0)
- jeden przedmiot spośród: matematyka, historia, geografia (współczynnik 1,0)

SPECJALNOŚCI

- e-gospodarka
- ekonomia menadżerska
- gospodarka publiczna i rozwój regionalny

Studia pierwszego stopnia niestacjonarne

REKRUTACJA odbywa się na podstawie złożonego kompletu dokumentów według kolejności ich składania do wyczerpania limitu miejsc.

Studia drugiego stopnia stacjonarne i niestacjonarne

KWALIFIKACJA NA PODSTAWIE rankingu ocen na dyplomie z ukończonych studiów wyższych. W pierwszej kolejności kwalifikowani będą absolwenci studiów pierwszego stopnia kierunku ekonomia na Wydziale Ekonomicznym UMCS, następnie absolwenci innych kierunków studiów tego Wydziału, a w dalszej kolejności absolwenci kierunków pokrewnych z dziedzin nauk: społecznych (ekonomia

i finanse, nauki o zarządzaniu i jakości, nauki prawne, geografia społeczno-ekonomiczna i gospodarka przestrzenna, nauki o komunikacji społecznej i mediach, nauki socjologiczne, ścisłych i przyrodniczych (matematyka, informatyka) i humanistycznych (filozofia, historia) realizowanych na UMCS i w innych szkołach wyższych. W przypadku gdy na ostatnim miejscu listy rankingowej znajdzie się duża grupa kandydatów z tą samą oceną na dyplomie ukończenia studiów tej samej kategorii kwalifikowania jako kryterium dodatkowe przyjmuje się średnią arytmetyczną ocen z przebiegu studiów.

- SPECJALNOŚCI** —————
- business services sector (specjalność w j. angielskim)
 - ekonomia start-upu
 - ekonomia stosowana

| | |
|-----------------|-------------------------------|
| KIERUNEK | FINANSE I RACHUNKOWOŚĆ |
|-----------------|-------------------------------|

Studia pierwszego stopnia stacjonarne

PRZEDMIOTY MATURALNE:

- język obcy nowożytny (współczynnik 1,0)
- matematyka (współczynnik 1,0)
- jeden przedmiot spośród: historia, geografia, język polski, wiedza o społeczeństwie, fizyka i astronomia, fizyka, chemia, biologia (współczynnik 0,7)

SPECJALNOŚCI —————

- analityk finansowy
- finansowe wsparcie biznesu
- podatki i rachunkowość w małym i średnim przedsiębiorstwie
- rachunkowość i sprawozdawczość

Studia pierwszego stopnia niestacjonarne

REKRUTACJA odbywa się na podstawie złożonego kompletu dokumentów do wyczerpania limitu miejsc.

SPECJALNOŚCI —————

- analityk finansowy
- finansowe wsparcie biznesu
- podatki i rachunkowość w małym i średnim przedsiębiorstwie
- rachunkowość i sprawozdawczość

Studia drugiego stopnia stacjonarne i niestacjonarne

KWALIFIKACJE NA PODSTAWIE rankingu ocen na dyplomie z ukończenia studiów wyższych. W pierwszej kolejności kwalifikowani będą absolwenci studiów pierwszego stopnia na kierunku finanse i rachunkowość na Wydziale Ekonomicznym UMCS, następnie absolwenci

innych kierunków studiów tego Wydziału, a w dalszej kolejności absolwenci kierunków pokrewnych z dziedzin nauk: społecznych (ekonomia i finanse, nauki o zarządzaniu i jakości, nauki prawne), ścisłych i przyrodniczych (matematyka) i humanistycznych (filozofia, historia) realizowanych na UMCS i w innych szkołach wyższych. W przypadku gdy na ostatnim miejscu listy rankingowej znajdzie się grupa kandydatów z tą samą oceną na dyplomie ukończenia studiów tej samej kategorii kwalifikowania jako kryterium dodatkowe przyjmuje się średnią arytmetyczną ocen z przebiegu studiów.

SPECJALNOŚCI

- controlling i rewizja finansowa
- doradztwo podatkowe
- finanse zrównoważone
- FinTech

Możliwość zdobycia profesjonalnej kwalifikacji międzynarodowej w Programie CGMA oferowanym przez AICPA & CIMA®.

KIERUNEK

LOGISTYKA

Studia pierwszego stopnia stacjonarne

PRZEDMIOTY MATURALNE:

- język obcy nowożytny (współczynnik 1,0)
- jeden przedmiot spośród: matematyka, historia, geografia (współczynnik 1,0)

Studia drugiego stopnia stacjonarne

KWALIFIKACJA NA PODSTAWIE rankingu ocen na dyplomie z ukończonych studiów wyższych. W pierwszej kolejności kwalifikowani będą absolwenci studiów pierwszego stopnia na kierunku logistyka na Wydziale Ekonomicznym UMCS, następnie absolwenci innych kierunków studiów tego Wydziału, a w dalszej kolejności absolwenci kierunków pokrewnych z dziedzin nauk: społecznych (ekonomia i finanse, nauki o zarządzaniu i jakości, nauki prawne), ścisłych i przyrodniczych (matematyka) oraz inżynieryjno-technicznych (dyscypliny: automatyka, elektronika i elektrotechnika, informatyka techniczna i telekomunikacja, inżynieria lądowa i transport), inżynieria mechaniczna realizowanych na UMCS i w innych szkołach wyższych. W przypadku gdy na ostatnim miejscu listy rankingowej znajdzie się duża grupa kandydatów z tą samą oceną na dyplomie ukończenia studiów tej samej kategorii kwalifikowania jako kryterium dodatkowe przyjmuje się średnią arytmetyczną ocen z przebiegu studiów.

**Studia drugiego stopnia
niestacjonarne**

REKRUTACJA odbywa się na podstawie złożonego kompletu dokumentów do wyczerpania limitu miejsc.

Akredytacja potwierdzająca zgodność z wymogami międzynarodowego certyfikatu ELA (European Logistics Association).

KIERUNEK

**MIĘDZYNARODOWE STOSUNKI
GOSPODARCZE**

**Studia pierwszego stopnia
stacjonarne**

PRZEDMIOTY NATURALNE:

- język obcy nowożytny (współczynnik 1,0)
- jeden przedmiot spośród: matematyka, historia, geografia (współczynnik 1,0)

SPECJALNOŚCI —————

- gospodarka i rynki azjatyckie
- handel zagraniczny
- przedsiębiorstwo na rynku Unii Europejskiej

**Studia drugiego stopnia
stacjonarne**

KWALIFIKACJA NA PODSTAWIE rankingu ocen na dyplomie z ukończonych studiów wyższych. W pierwszej kolejności kwalifikowani będą absolwenci studiów pierwszego stopnia kierunku ekonomia na Wydziale Ekonomicznym UMCS, następnie absolwenci innych kierunków studiów tego Wydziału, a w dalszej kolejności absolwenci kierunków pokrewnych z dziedzin nauk: społecznych (ekonomia i finanse, nauki o zarządzaniu i jakości, nauki prawne, nauki o polityce i administracji), ścisłych i przyrodniczych (matematyka) i humanistycznych (filozofia, historia) realizowanych na UMCS i w innych szkołach wyższych. W przypadku gdy na ostatnim miejscu listy rankingowej znajdzie się duża grupa kandydatów z tą samą oceną na dyplomie ukończenia studiów tej samej kategorii kwalifikowania jako kryterium dodatkowe przyjmuje się średnią arytmetyczną ocen z przebiegu studiów.

SPECJALNOŚCI —————

- enterprises in the global market (w j. angielskim)
- finanse międzynarodowe
- międzynarodowa ekonomia menedżerska

**Studia pierwszego stopnia
stacjonarne****PRZEDMIOTY MATURALNE:**

- język obcy nowożytny (współczynnik 1,0)
- jeden przedmiot spośród: matematyka, historia, geografia (współczynnik 1,0)

SPECJALNOŚCI _____

- e-biznes
- menedżer produktu
- zarządzanie zasobami ludzkimi

**Studia drugiego stopnia
stacjonarne i niestacjonarne**

KWALIFIKACJA NA PODSTAWIE rankingu ocen na dyplomie z ukończonych studiów wyższych. W pierwszej kolejności kwalifikowani będą absolwenci studiów pierwszego stopnia na kierunku zarządzanie na Wydziale Ekonomicznym UMCS, następnie absolwenci innych kierunków studiów tego Wydziału, a w dalszej kolejności absolwenci kierunków pokrewnych z dziedzin nauk: społecznych (ekonomia i finanse, nauki o zarządzaniu i jakości, nauki prawne), ścisłych i przyrodniczych (matematyka, informatyka) i humanistycznych (filozofia, historia) realizowanych na UMCS i w innych szkołach wyższych. W przypadku gdy na ostatnim miejscu listy rankingowej znajdzie się duża grupa kandydatów z tą samą oceną na dyplomie ukończenia studiów tej samej kategorii kwalifikowania jako kryterium dodatkowe przyjmuje się średnią arytmetyczną ocen z przebiegu studiów.

SPECJALNOŚCI _____

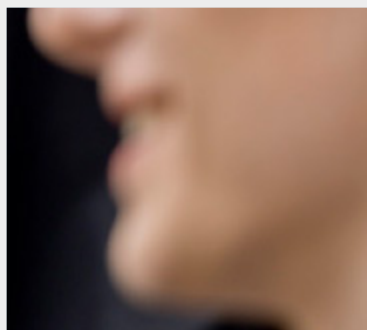
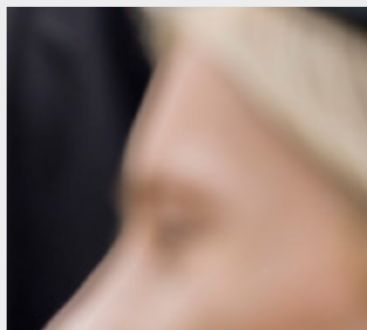
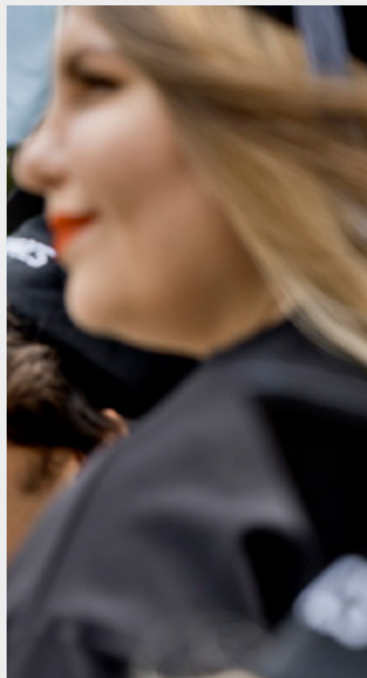
- menedżerska
- systemy informacyjne w administracji i biznesie
- zarządzanie e-biznesem
- zarządzanie marką i wizerunkiem firmy
- zarządzanie zasobami ludzkimi II





możliwości zatrudnienia po studiach

- analityk finansowy, biznesowy, specjalista ds. analiz i sprawozdawczości, specjalista ds. analiz rynkowych, data scientist, analityk giełdowy, analityk ds. ryzyka w firmach sektora nowoczesnych usług biznesowych (BPO/SSC)
- specjalista w dziedzinie gospodarowania zasobami finansowymi, ludzkimi i materialnymi w przedsiębiorstwach, biurach rachunkowych, bankach i instytucjach finansowych
- specjalista w korporacjach, firmach doradczych, agencjach marketingowych i reklamowych
- specjalista w działach zarządzania zasobami ludzkimi, logistyki, jakości, marketingu, sprzedaży czy public relations
- menedżer lub kierownik średniego szczebla zarządzania
- specjalista w firmach transportowych, spedycyjnych, centrach usług logistycznych, a także w firmach komunikacyjnych oraz internetowych (w tym sklepach online)
- specjalista w zakresie handlu międzynarodowego, analityk specjalizujący się w zagadnieniach gospodarki światowej, Unii Europejskiej i regionu Azji
- przedsiębiorca prowadzący własną działalność gospodarczą, także na skalę międzynarodową





ATHENA
EUROPEAN UNIVERSITY

Wydział Ekonomiczny UMCS

pl. Marii Curie-Skłodowskiej 5, 20-031 Lublin
+48 81 537 54 62 | www.ekonomia.umcs.pl

Biuro Rekrutacji UMCS

pl. Marii Curie-Skłodowskiej 5, 20-031 Lublin
+48 81 537 58 80 | rekrutacja@umcs.pl

www.umcs.pl