

Corpus der römischen Funde im europäischen Barbaricum

— Polen —

Band 6: Krajna

(mit Randgebiet – von der Brda bis zur Weichsel)

Korpus znalezisk rzymskich z europejskiego Barbaricum

— Polska —

tom 6: Krajna

(ze wschodnim obrzeżem od Brdy do Wisły)

Polska Akademia Umiejętności
Uniwersytet Marii Curie-Skłodowskiej w Lublinie · Instytut Archeologii
Uniwersytet Jagielloński · Instytut Archeologii
Uniwersytet Warszawski · Wydział Archeologii

Korpus znalezisk rzymskich z europejskiego Barbaricum

— Polska —

Tom 6

Krajna

(ze wschodnim obrzeżem od Brdy do Wisły)

opracowany przez

**Andrzeja Kokowskiego, Roberta Kraszczuka, Jakuba Kunę,
Józefa Łosia, Kirilla Myzgina, Jarosława Pietruczuka,
Jarosława Rolę, Jolantę Szalkowską-Łoś, Mateusza Zawadzkiego**



UMCS
INSTYTUT ARCHEOLOGII



WYDZIAŁ
ARCHEOLOGII
Uniwersytet
Warszawski

Kraków 2023

Polska Akademia Umiejętności
Uniwersytet Marii Curie-Skłodowskiej w Lublinie · Instytut Archeologii
Uniwersytet Jagielloński · Instytut Archeologii
Uniwersytet Warszawski · Wydział Archeologii

Corpus der römischen Funde im europäischen Barbaricum

— Polen —

Band 6

Krajna

(mit Randgebiet – von der Brda bis zur Weichsel)

bearbeitet von

**Andrzej Kokowski, Robert Kraszczuk, Jakub Kuna, Józef Łoś,
Kirylo Myzgin, Jarosław Pietruczuk, Jarosław Rola,
Jolanta Szalkowska-Łoś, Mateusz Zawadzki**



UMCS
INSTYTUT ARCHEOLOGII



WYDZIAŁ
ARCHEOLOGII
Uniwersytet
Warszawski

Kraków 2023

INHALTVERZEIHNIS

I. Einleitung (<i>Andrzej Kokowski</i>)	7
I.1. Krajna – geographische und administrative Grenzen (<i>Jakub Kuna</i>)	10
I.1.1. Physisch-geographische Krajna (<i>Jarosław Pietruczuk</i>)	12
I.1.1.1. Geologie und Relief	12
I.1.1.2. Böden	14
I.1.1.3. Klima	15
I.1.1.4. Oberflächengewässer	15
I.1.2. Geschichte der Krajna (<i>Mateusz Zawadzki</i>)	16
I.2. Krajna als Forschungsgebiet (<i>Andrzej Kokowski</i> / <i>Józef Łoś</i> / <i>Jarosław Rola</i> / <i>Jolanta Szalkowska-Łoś</i>)	17
I.3. Chronologie und Kulturwandlungen (<i>Andrzej Kokowski</i>)	23
I.4. Die Forschungsgeschichte der römischen „Importe“ in der Krajna (<i>Andrzej Kokowski</i>)	25
I.4.1. Erste Periode	25
I.4.2. Zweite Periode	28
I.5. Bemerkungen zum Katalog (<i>Andrzej Kokowski</i>)	31
I.5.1. Aufbau und Gliederung	31
I.5.2. Kommentar zu den Sachgruppen	32
I.5.2.1. Bronzegefäße	32
I.5.2.2. Glasgefäße	32
I.5.2.3. Trachtbestandteile	32
I.5.2.4. Münzen	33
I.5.2.5. Perlen	33
I.5.2.6. Varia 4	35
II. Verzeichnisse (<i>Andrzej Kokowski</i>)	37
II.1. Autorenliste	37
II.2. Abkürzungen	37
II.3. Liste der Museen und Institutionen	38
II.4. Zitierwerke	39
II.5. Literaturverzeichnis	48
III. Katalog (<i>die Autoren</i>)	61
IV. Listen (<i>Andrzej Kokowski</i>)	95
IV.1. Autorenliste	95
IV.2.1a. Verzeichnis der Fundplätze	97
IV.2.1b. Verzeichnis der Fundplätze alphabetisch, nach Kreisen	99
IV.2.2. Schlüsselnummern CRFB PL 5: Krajna	101

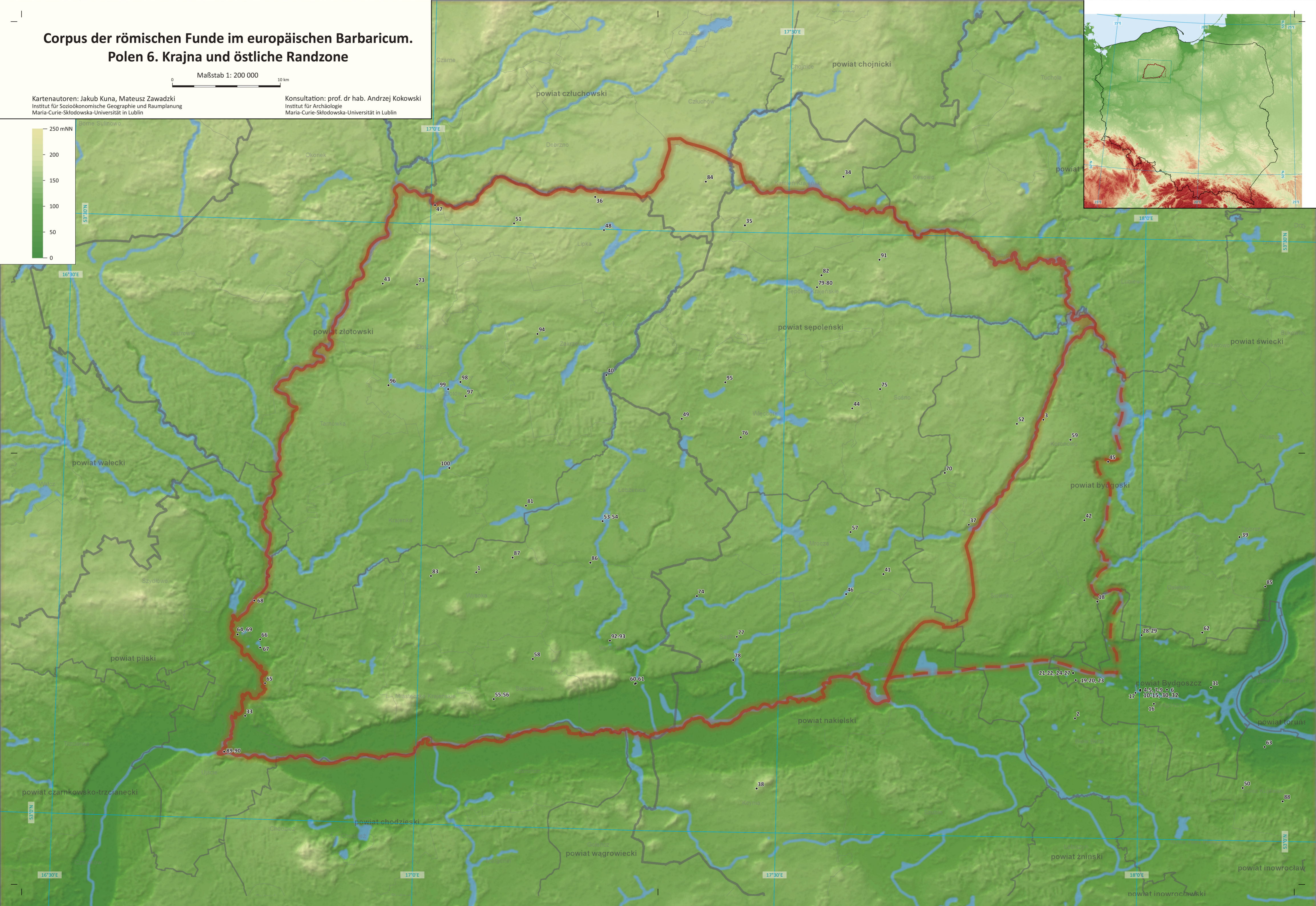
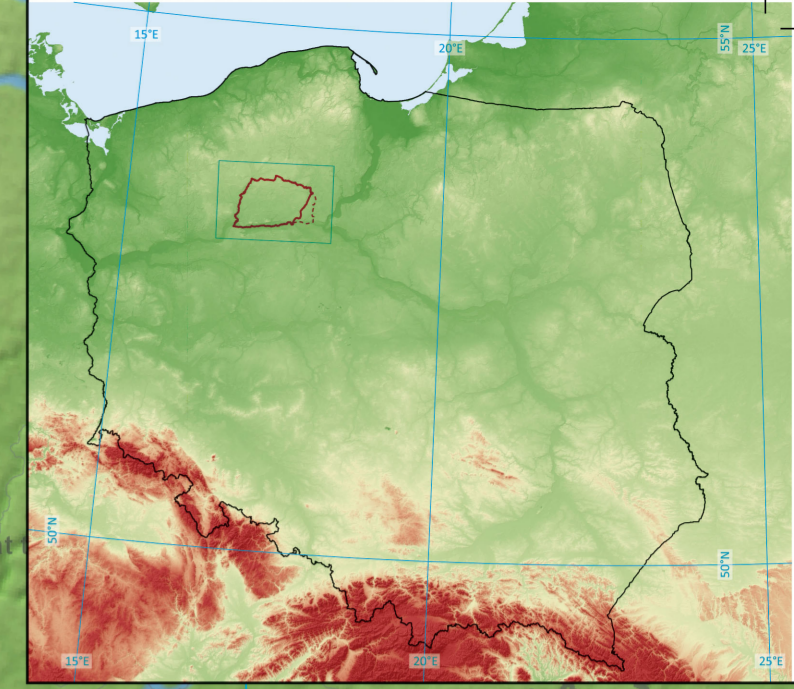
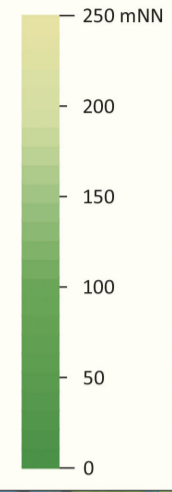
IV.2.3. Liste 1. Bronzegefäße	103
IV.2.4. Liste 2. Glasgefäße	103
IV.2.5. Liste 3. Fibeln	103
IV.2.6. Liste 4. Perlen	104
IV.2.7. Liste 5. Einzelmünzen	105
IV.2.8. Liste 6. Münzen in Hortfunden	107
IV.2.9. Liste 7. Varia	107
IV.3. Fundarten	108
IV.3.1. Gräber	108
IV.3.1.1. Körpergräber	108
IV.3.1.2. Brandgräber	108
IV.3.1.3. Urnengräber	108
IV.3.1.4. Brandgrubengräber	108
IV.3.2. Siedlungsfunde	108
IV.3.3. Einzelfunde	109
IV.3.4. Lesefunde	109
IV.3.5. Detektorfunde	110
V. Tafeln	111
VI. Karten und Databasis – Kommentar (<i>Jakub Kuna / Mateusz Zawadzki</i>)	133

Corpus der römischen Funde im europäischen Barbaricum. Polen 6. Krajna und östliche Randzone

Maßstab 1: 200 000
0 10 km

Kartenautoren: Jakub Kuna, Mateusz Zawadzki
Institut für Sozioökonomische Geographie und Raumplanung
Maria-Curie-Skłodowska-Universität in Lublin

Konsultation: prof. dr hab. Andrzej Kokowski
Institut für Archäologie
Maria-Curie-Skłodowska-Universität in Lublin



Corpus der römischen Funde im europäischen Barbaricum.

Polen 6. Krajna und östliche Randzone

Zeichenerklärung

- Bądeczek (Bądecz)**, Gem. Wysoka, Kr. Piła, Fpl. ?
- Białe Blota**, Gem. Białe Blota, Kr. Bydgoszcz, Waldparzelle
- Buszkowo (Buschkowo, Kr. Bromberg)**, Gem. Komarowo, Kr. Bydgoszcz, Fpl. ? – auf dem Grundstück von Hoppe
- Bydgoszcz (Bromberg)**, Gem. Bydgoszcz, Kr. Bydgoszcz, Fpl. Gdańskastraße 20
- Bydgoszcz**, Gem. Bydgoszcz, Kr. Bydgoszcz, Fpl. 573 (AZP 37-38) –Przedmieście Gdańskie: Klosteranlage der Karmeliten
- Bydgoszcz**, Gem. Bydgoszcz, Kr. Bydgoszcz, Fpl. 586 (AZP 37-38) – Żmudzkastraße
- Bydgoszcz**, Gem. Bydgoszcz, Kr. Bydgoszcz, Fpl. 40 (AZP 37-38) – keine nähere Lage
- Bydgoszcz**, Gem. Bydgoszcz, Kr. Bydgoszcz, Fpl. ?
- Bydgoszcz (Bromberg)**, Gem. Bydgoszcz, Kr. Bydgoszcz, Fpl. ?
- Bydgoszcz**, Gem. Bydgoszcz, Kr. Bydgoszcz, Fpl. 43 (AZP 37-38)
- Bydgoszcz (Bromberg)**, Gem. Bydgoszcz, Kr. Bydgoszcz, Fpl. 41 (AZP 37-38) – ohne detaillierte Lokalisation
- Bydgoszcz (Bromberg)**, Gem. Bydgoszcz, Kr. Bydgoszcz, Fpl. 42 (AZP 37-38) – ohne detaillierte Lokalisation
- Bydgoszcz (Bromberg)**, Gem. Bydgoszcz, Kr. Bydgoszcz, Fpl. 98 (AZP 37-38)
- Bydgoszcz (Bromberg)**, Gem. Bydgoszcz, Kr. Bydgoszcz, Fpl. 99 (AZP 37-38)
- Bydgoszcz (Bromberg)**, Gem. Bydgoszcz, Kr. Bydgoszcz, Fpl. 101 (AZP 37-38)
- Bydgoszcz**, Gem. Bydgoszcz, Kr. Bydgoszcz, Fpl. 186 (AZP 38-38) – Polnastraße
- Bydgoszcz**, Gem. Bydgoszcz, Kr. Bydgoszcz, Fpl. ? – Mennicastraße
- Bydgoszcz Janowo**, Gem. Bydgoszcz, Kr. Bydgoszcz, Fpl. ? – Gräberfeld (?)
- Bydgoszcz Prądy-Młyn (Bromberg Prondy-Mühle)**, Gem. Bydgoszcz, Kr. Bydgoszcz, Fpl. 449 (AZP 37-37) – bei Mühle, nördlich des Bydgoszcz-Kanals
- Bydgoszcz Prądy-Młyn (Bromberg Prondy-Mühle)**, Gem. Bydgoszcz, Kr. Bydgoszcz, Fpl. 450 (AZP 37-37)
- Bydgoszcz-Prądy (Bromberg-Prondy)**, Gem. Bydgoszcz, Kr. Bydgoszcz, Fpl. 460 (AZP 37-37)
- Bydgoszcz-Prądy (Bromberg-Prondy)**, Gem. Bydgoszcz, Kr. Bydgoszcz, Fpl. 461 (AZP 37-37)
- Bydgoszcz Prądy-Młyn (Bromberg Prondy-Mühle)**, Gem. Bydgoszcz, Kr. Bydgoszcz, Fpl. ?
- Bydgoszcz-Prądy (Bromberg-Prondy)**, Gem. Bydgoszcz, Kr. Bydgoszcz, Fpl. ?
- Bydgoszcz Umgebung, Prądy ? (Bromberg Prondy ?)**, Gem. Bydgoszcz, Kr. Bydgoszcz, Fpl. 100 (AZP 37-38)
- Bydgoszcz Umgebung, Prądy ? (Bromberg Prondy ?)**, Gem. Bydgoszcz, Kr. Bydgoszcz, Fpl. ?
- Bydgoszcz Umgebung, Prądy ? (Bromberg Prondy ?)**, Gem. Bydgoszcz, Kr. Bydgoszcz, Fpl. ?
- Bydgoszcz – Rynkowo (Bromberg – Rinkau)**, Gem. Bydgoszcz, Kr. Bydgoszcz, Fpl. ? (AZP 36-38) auf der Wilhelmshöhe
- Bydgoszcz – Rynkowo (Bromberg – Rinkau)**, Gem. Bydgoszcz, Kr. Bydgoszcz, Fpl. ? (AZP 36-38)
- Bydgoszcz Umgebung (Bromberg)**, Gem. Bydgoszcz, Kr. Bydgoszcz, Fpl. ?
- Bydgoszcz – Siernieczek (Karlsdorf)**, Gem. Bydgoszcz, Kr. Bydgoszcz, Fpl. 109 (AZP 37-38) – ein zufällig beim Bahnbau entdecktes Gräberfeld
- Bydgoszcz Umgebung**, Gem. Bydgoszcz, Kr. Bydgoszcz, Fpl. ? –

- auf einem Ackerfeld
- Byszki**, Gem. Ujście, Kr. Piła, Fpl. 26 (AZP 38-26/69) N53.071333, E16.745555
 - Cerkwica Wielka – Wielka Cerkwica (Gross Zirkwitz, Kr. Flatow)**, Gem. Kamień Krajeński, Kr. Sępólno Krajeńskie, Fpl. B
 - Dąbrowa (Dombrowo, Kr. Flatow)**, Gem. Kamień Krajeński, Kr. Sępólno Krajeńskie, Fpl. A
 - Debrzo Wieś (Dobrin, Kr. Flatow)**, Gem. Lipka, Kr. Złotów, Fpl. ?
 - Dębogóra vel Dąbrowice = Słupowo (Eichberg, Kr. Bromberg)**, Gem. Mrocza, Kr. Nakło nad Notecią, Fpl. ? – „Gemarkung Eichberg bei Słupowo“ oder „Chaussee Bromberg-Kamionka“ oder „Feldmark Eichberg“
 - Dębogóra**, Gem. Kcynia, Kr. Nakło nad Notecią, Fpl. ? „nahe der Entdeckung des Commodus-Denars“
 - Dobrcz-Pauliny**, Gem. Dobrcz, Kr. Bydgoszcz, Fpl. 1 – eine Siedlung aus der Spätkaiser- und Völkerwanderungszeit
 - Dorotowo (Dorotenhof vel Dorotheenhof, Kr. Flatow)**, Gem. Więcbork, Kr. Sępólno Krajeńskie, Fpl. I
 - Drażno (Klein Drensen, Kr. Filehne)**, Gem. Mrocza, Kr. Nakło nad Notecią, Fpl. ?
 - Gościeradz (Goscieradz, Kr. Bromberg)**, Gem. Koronowo, Kr. Bydgoszcz, Fpl. ?
 - Grudna**, Gem. Złotów, Kr. Złotów, Fpl. 2 (AZP 32-28 / 78) N53.449930, E16.936024
 - Jastrzębiec (Jastrozemken, Kr. Flatow)**, Gem. Więcbork, Kr. Sępólno Krajeńskie, Fpl. – unweit von dortiger Schule
 - Koronowo Umgebung**, Gem. Koronowo, Kr. Bydgoszcz, Fpl. ? am Ufer des Flußes Brda
 - Kozia Góra**, Gem. Mrocza, Kr. Nakło nad Notecią, Fpl. ?
 - Lędczynek**, Gem. Okonek, Kr. Złotów, Fpl. 5 – N 53.516461, E17.005953
 - Lipka (Linde, Kr. Flatow)**, Gem. Lipka, Kr. Złotów, Fpl. ?
 - Lubcza**, Gem. Więcbork, Kr. Sępólno Krajeńskie, Fpl. ?
 - Łażyn – Umgebung**, Gem. Solec Kujawski (?) / Nowa Wieś Wielka (?), Kr. Bydgoszcz, Fpl. – Waldparzelle (?)
 - Łąkie (Lanken, Kr. Flatow)**, Gem. Lipka, Kr. Złotów, Fpl. ?
 - Łąsko Wielkie (Gross Lonsk, Kr. Bromberg)**, Gem. Koronowo, Kr. Bydgoszcz, Fpl. ?
 - Łobzenica (Lobsens, Kr. Wirsitz)**, Gem. Łobzenica, Kr. Piła, Fpl. ?
 - Łobzenica**, Gem. Łobzenica, Kr. Piła, Fpl. ?
 - Miasteczko Krajeńskie (Friedheim, Kr. Wirsitz)**, Gem. Białosławie, Kr. Piła, – verdoppelte Information s. Łobzenica pos. 53
 - Miasteczko Krajeńskie (Friedheim, Kr. Wirsitz)**, Gem. Białosławie, Kr. Piła, Fpl. ?
 - Mrocza**, Gem. Mrocza, Kr. Nakło nad Notecią, Fpl. 2 (AZP 35-34 / 34) – ein früheisenzeitliches Gräberfeld (5.–3. Jh. v. Chr.) mit der Pommerscher Kultur identifiziert
 - Niezychowo (Niezychowo, Kr. Wirsitz)**, Gem. Białosławie, Kr. Piła, Fpl. ?
 - Nowy Dwór**, Gem. Koronowo, Kr. Bydgoszcz, Fpl. ? – im Ackerfeld, von Schülern gefunden
 - Osiek-Prac**, Gem. Wyrzysk, Kr. Piła, Fpl. 1 – (AZP 37-31/79) N53.122407, E17.302634.
 - Osiek nad Notecią**, Gem. Wyrzysk, Kr. Piła, Fpl. 1, Gräberfeld – (AZP 37-31/79) N53.121844, E17.301303
 - Osielsko**, Gem. Osielsko, Kr. Bydgoszcz, Fpl. – Ackerparzelle Nr. 225/2

- Otorowo**, Gem. Solec Kujawski, Kr. Bydgoszcz, Fpl. – Ackerparzelle, bewaldet, Nr. 17269/3
- Piła (Schneidemühl, Kr. Kolmar)**, Gem. Piła, Kr. Piła, Fpl. 95 (AZP 37-25 / 90) „in der Nähe der Stadt“
- Piła (Schneidemühl – Renkwitz)**, Gem. Piła, Kr. Piła, Fpl. ?
- Piła**, Gem. Piła, Kr. Piła, Fpl. „in einem Garten an der Bydgoskastraße“ N53.150436, E16.780404
- Piła**, Gem. Piła, Kr. Piła, Fpl. 147– (AZP 37-26/63) N53.143714, E16.781410
- Piła-Dębogóra (Eichberg)**, Gem. Piła, Kr. Piła, Fpl. 263 (AZP 36-26/107) (ein altes Forsthaus am Fluss Gwda / Küddow, nördlich von Piła / Schneidemühl), N53.182837, E16.770383
- Piła (Schneidemühl) oder Umgebung**, Gem. Piła, Kr. Piła, Fpl. ?
- Popielewo (Fünfeichen)**, Gem. Koronowo, Kr. Bydgoszcz, Fpl. ? – Gräberfeld (?)
- Przyłubie**, Gem. Solec Kujawski, Kr. Bydgoszcz, Fpl. – Waldparzelle Nr. 211LPB
- Przyłubie**, Gem. Solec Kujawski, Kr. Bydgoszcz, Fpl. – Waldparzelle Nr. 212LPB
- Radawnica**, Gem. Złotów, Kr. Złotów, Fpl. ? westliche Seite des Dorfes
- Radzicz**, Gem. Sadki, Kr. Nakło nad Notecią, Fpl. ? – im Garten Witecki
- Rogalin (Rogalin, Kr. Flatow)**, Gem. Sośno, Kr. Sępólno Krajeńskie, Fpl. ? – Warnhoffs Ackerfeld
- Runowo Krajeńskie (Runow, Kr. Flatow)**, Gem. Więcbork, Kr. Sępólno Krajeńskie, Fpl. ?
- Sadki**, Gem. Sadki, Kr. Nakło nad Notecią, Fpl. ? beim Ausheben der Hausfundamente
- Samostrzel**, Gem. Sadki, Kr. Nakło nad Notecią, Fpl. ?
- Sępólno Krajeńskie (Zempelburg, Kr. Flatow)**, Gem. Sępólno Krajeńskie, Kr. Sępólno Krajeńskie, Fpl. ?
- Sępólno Krajeńskie (Zempelburg, Kr. Flatow)**, Gem. Sępólno Krajeńskie, Kr. Sępólno Krajeńskie, Fpl. – „im Sande am Krüger’schen Hause“
- Slawianowo (Slawianowo vel Steinmark, Kr. Flatow)**, Gem. Złotów, Kr. Złotów, Fpl. B
- Sikorz (Schönhorst, Kr. Flatow)**, Gem. Sępólno Krajeńskie, Kr. Sępólno Krajeńskie, Fpl. A
- Stare**, Gem. Wysoka, Kr. Piła, Fpl. 7 – eine Siedlung der Lausitzer Kultur, ein Gräberfeld der Przeorsk-Kultur (?), eine mittelalterliche Siedlung
- Stare Gronowo (Grunau, Kr. Flatow)**, Gem. Debrzno, Kr. Człuchów, Fpl. ?
- Strzelce Dolne**, Gem. Dobrcz, Kr. Bydgoszcz, Fpl. 1 – ein frühmittelalterlicher Burgwall
- Szczerbin**, Gem. Łobzenica, Kr. Piła, Fpl. 6 – (AZP 35-30/86) N53.222001, E17.235301
- Tłukomy (Tlukum vel Tlukowo, Kr. Wirsitz)**, Gem. Wysoka, Kr. Piła, Fpl. ?
- Trzcianka (dawniej część wsi Wypaleniska)**, Gem. Solec Kujawski, Kr. Bydgoszcz, Fpl. (?)
- Ujście (Uszcz, Kr. Kolmar)**, Gem. Ujście, Kr. Piła, Fpl. ?
- Ujście (Uszcz, Kr. Kolmar)**, Gem. Ujście, Kr. Piła, Fpl. ? – am Ufer der Netze
- Włoscibórz**, Gem. Sępólno Krajeńskie, Kr. Sępólno Krajeńskie, Fpl. ?
- Wyrzysk (damalige Landkreis)**, Gem. unbekannt Fundort, Kr. Nakło nad Notecią oder Piła, Fpl. Ackerparzelle nr 59
- Wyrzysk (Wirsitz)**, Gem. Wyrzysk, Kr. Piła, Fpl. ?
- Zakrzewo**, Gem. Zakrzewo, Kr. Złotów, Fpl. ?
- Zakrzewska Osada**, Gem. Więcbork, Kr. Sępólno Krajeńskie, Fpl. 1 – eine Siedlung der Trichterbecherkultur, ein Gräberfeld der Pommerschen Kultur, eine birituelle Nekropole der Wielbark-Kultur
- Zalesie**, Gem. Złotów, Kr. Złotów, Fpl. unbekannt

- Złotów**, Gem. Złotów, Kr. Złotów, Fpl. – in kleinem Moor „Bilawa“ Za Dworcem-Straße, N53.357802, E17.057201
- Złotów**, Gem. Złotów, Kr. Złotów, Fpl. – (AZP 32–29) N53.369665, E17.048287
- Złotów Umgebung (Flatow)**, Gem. Złotów, Kr. Złotów, Fpl. ?

Appendix

- Rosochy – Urteil Wąsosz**, Gem. Złotów, Kr. Złotów, Fpl. ?

Kartenrand (Vorderseite)

