



**UMCS**  
WYDZIAŁ ARTYSTYCZNY

**WYDZIAŁ ARTYSTYCZNY UMCS W LUBLINIE**  
**INFRASTRUKTURA DYDAKTYCZNA KIERUNKÓW STUDIÓW**  
**PROWADZONYCH W DYSCYPLINIE SZTUKI MUZYCZNE**

2023



**UMCS**  
WYDZIAŁ ARTYSTYCZNY

Do infrastruktury dydaktycznej Instytutu Muzyki należą:

1. Budynek Instytutu Muzyki UMCS obejmujący powierzchnię 510 m<sup>2</sup> na parterze i 522 m<sup>2</sup> na piętrze, z Salą Kameralną 101m<sup>2</sup>, posiadający konstrukcję o grubych murach oraz drzwi do sal przeznaczonych na zajęcia artystyczne muzyczne podwójne z wyciszeniem, co zapewnia właściwą dźwiękoszczelność.
2. Akademickie Centrum Kultury „Chatka Żaka” UMCS mieszczące nowoczesną salę widowiskową 490 m<sup>2</sup> oraz Inkubator Medialno-Artystyczny UMCS 207 m<sup>2</sup> z niezależną sceną, montażownią i studiem nagrań, umożliwiającą również video relacje z koncertów.
3. Sala chóru, 80m<sup>2</sup>, mieszcząca się na miasteczku akademickim w Studenckiej „Trójce UMCS”,





**UMCS**  
WYDZIAŁ ARTYSTYCZNY

## Budynek Instytutu Muzyki UMCS

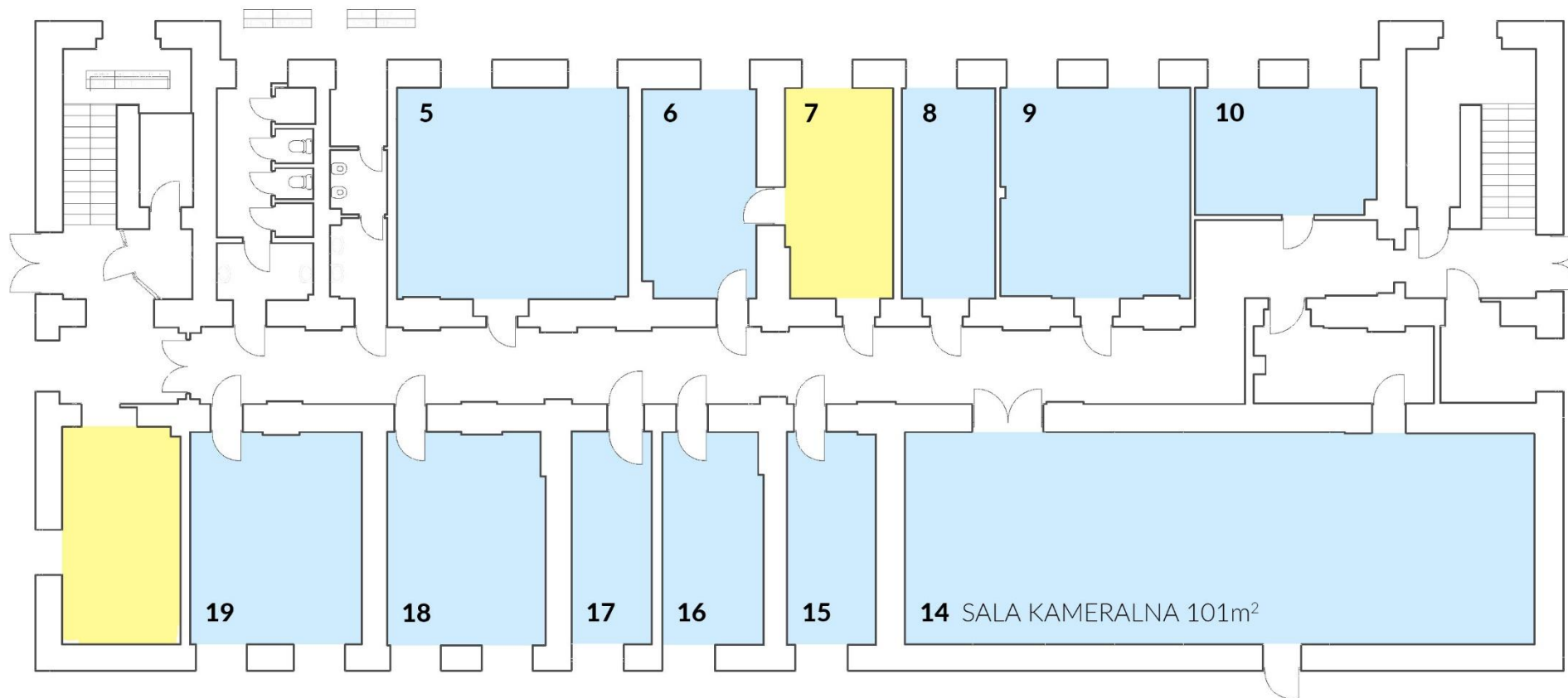
**PARTER**

**510 m<sup>2</sup>**

H=3,76 m

pomieszczenia administracyjne 

sale wykładowe 







**UMCS**

WYDZIAŁ ARTYSTYCZNY

## Sala 14

Sala Kameralna

101 m<sup>2</sup>



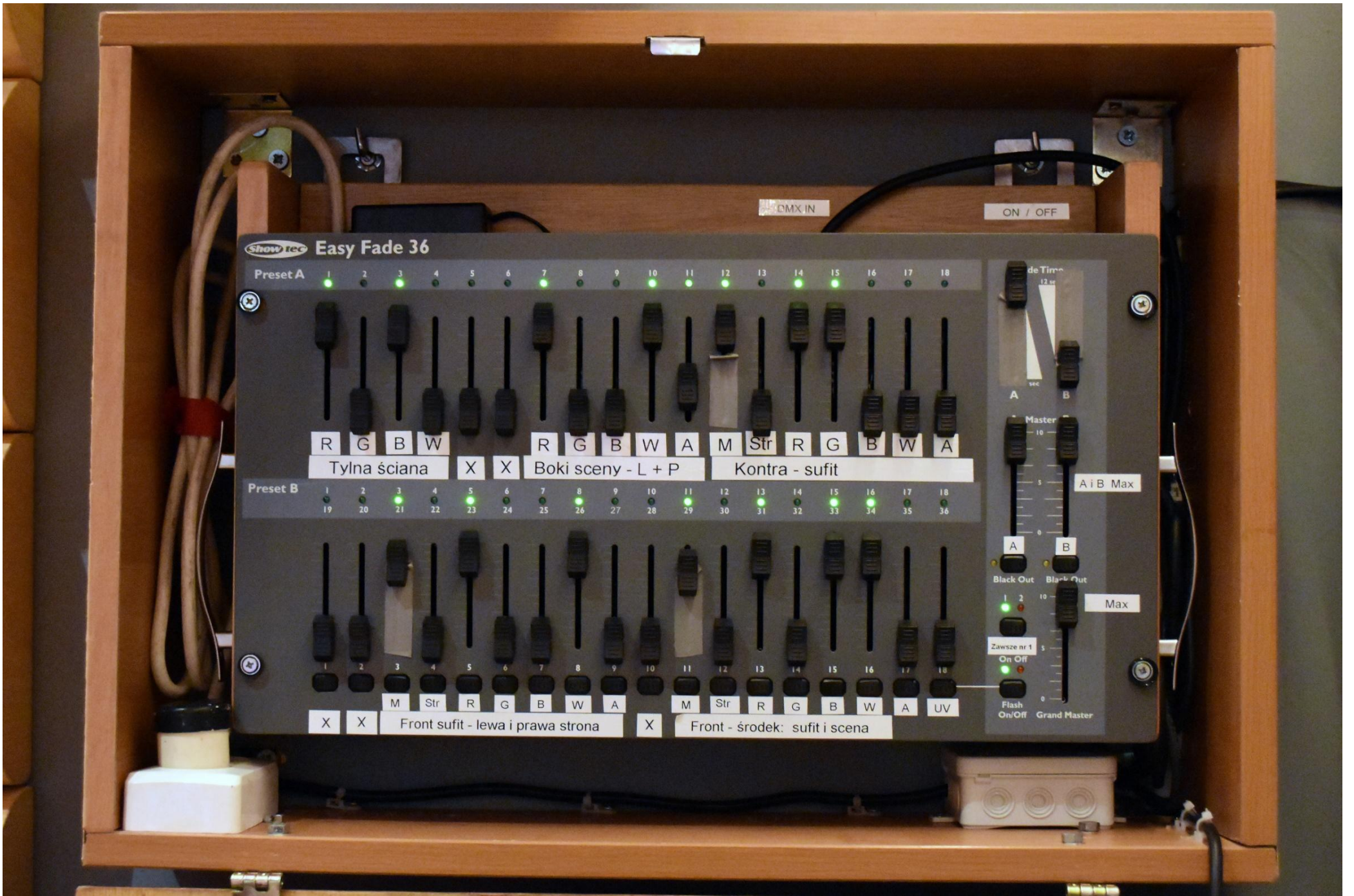












Showtec Easy Fade 36

Preset A

1 2 3 4 5 6 7 8 9 10 11 12 13 14 15 16 17 18

R G B W X X R G B W A M Str R G B W A  
Tylna ściana Boki sceny - L + P Kontra - sufit

Preset B

19 20 21 22 23 24 25 26 27 28 29 30 31 32 33 34 35 36

X X M Str R G B W A M Str R G B W A UV  
Front sufit - lewa i prawa strona Front - środek: sufit i scena

DMX IN

ON / OFF

fade Time 12 sec

A sec B

Master 10

A i B Max

A B

Black Out Black Out

10 Max

Zawsze nr 1

On Off

Flash On/Off

Grand Master



**UMCS**  
WYDZIAŁ ARTYSTYCZNY



**Sala nr 6**

18 m<sup>2</sup>

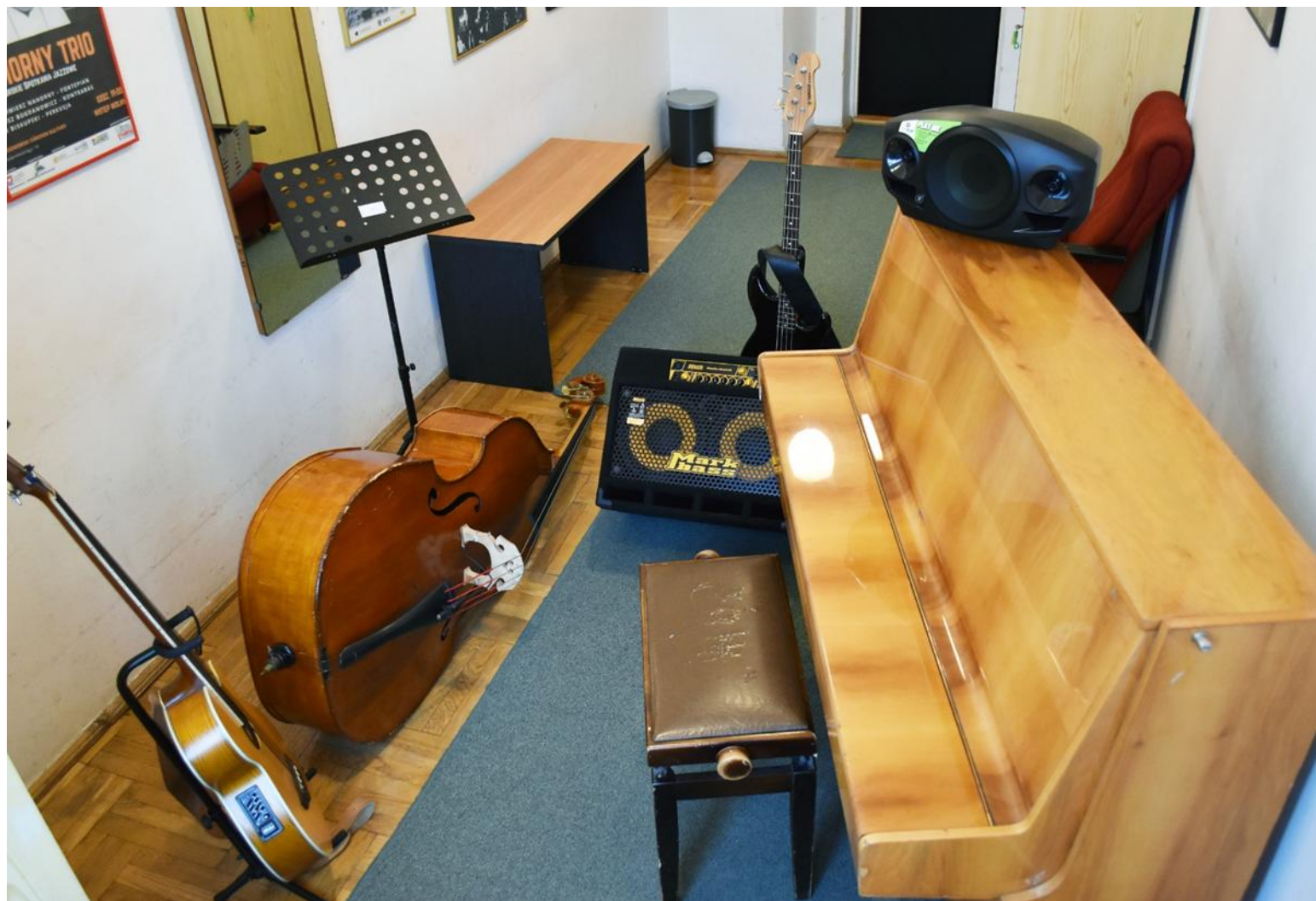






**UMCS**

WYDZIAŁ ARTYSTYCZNY



**Sala nr 8**

15 m<sup>2</sup>











# BALLAD BOOK

## made in #jazzUMCS

inkubator medialno-artystyczny ACK chatka żaka  
 25.01.2018. godz. 19:00 UMCS Lublin ul. Radziszewskiego 16 wstęp wolny

Zuzanna Kosak - viol	Arkadiusz Gorzochki - b	vocal:
Justyna Pazera - viol	Piotr Chaludy - b	Anna Karp
Wojciech Gadażewski - p	Piotr Karczewski - dr, perc	Katarzyna Molyko
Piotr Kawakowski - p, kb	Przemysław Wójcik - dr, perc	Aleksandra Budzińska
Mateusz Reger Strzempa - p, acc		Martyna Sobak
Jan Jasieński - g		Bartłomiej Kowalek
Jan Zającki - g		Lukasz Kukielfka

opieka artystyczna dr hab. Mariusz Bogdanowicz

UMCS

LAJF  
magazyn lubelski

BALLAD BOOK  
 Made in #jazzUMCS  
 25.01.2018

fot. K. Mikulska P. Mularczyk P. Nowakowski





**UMCS**

WYDZIAŁ ARTYSTYCZNY



**Sala nr 9**

30 m<sup>2</sup>







**UMCS**

WYDZIAŁ ARTYSTYCZNY

**Sala nr 10**

17 m<sup>2</sup>











**UMCS**

WYDZIAŁ ARTYSTYCZNY



**Sala nr 15**

16 m<sup>2</sup>



**UMCS**

WYDZIAŁ ARTYSTYCZNY



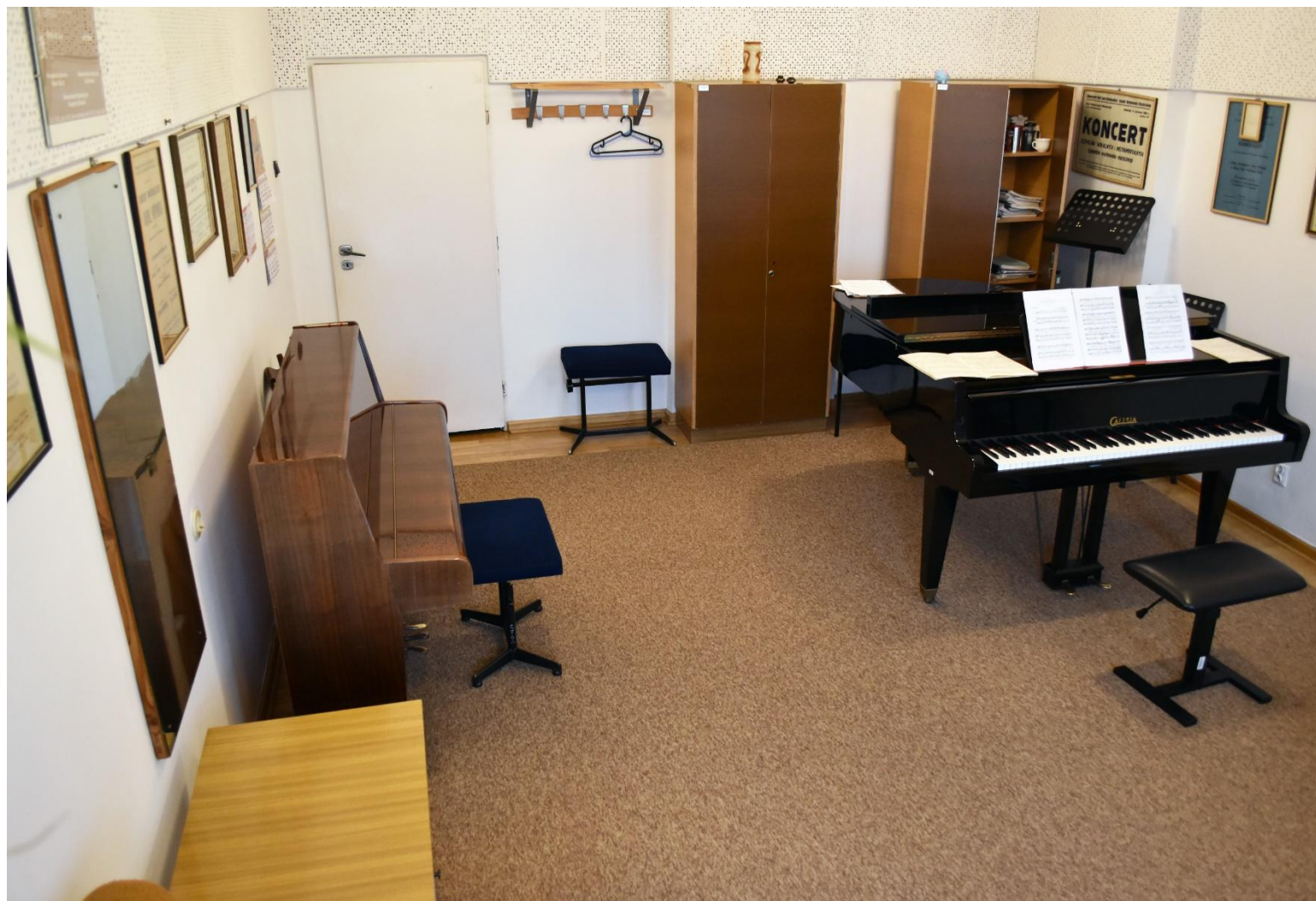
**Sala nr 16**

16 m<sup>2</sup>



**UMCS**

WYDZIAŁ ARTYSTYCZNY



**Sala nr 18**

25 m<sup>2</sup>





**UMCS**

WYDZIAŁ ARTYSTYCZNY



**Sala nr 19**

27 m<sup>2</sup>











**UMCS**

WYDZIAŁ ARTYSTYCZNY

## Budynek Instytutu Muzyki UMCS

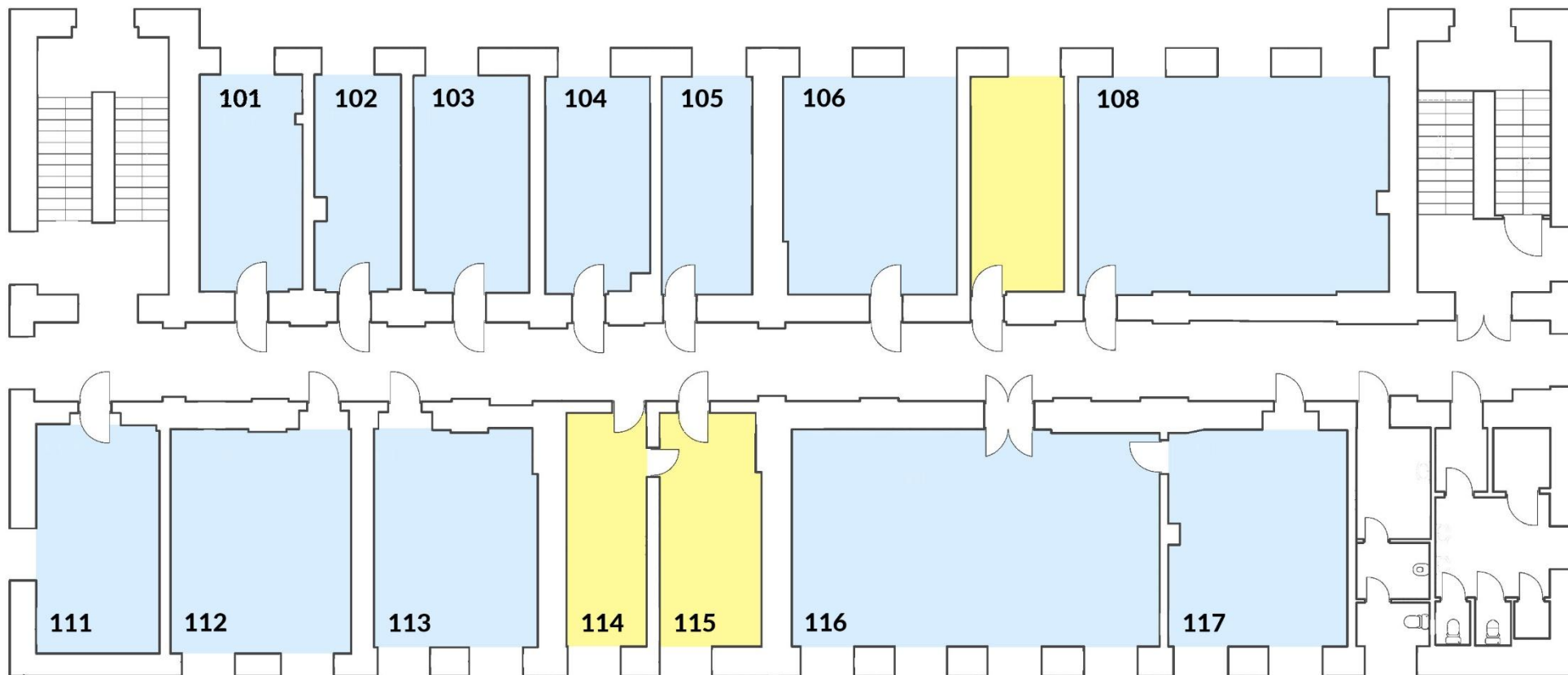
I PIĘTRO

522 m<sup>2</sup>

H=3,68 m

pomieszczenia administracyjne

sale wykładowe





**UMCS**

WYDZIAŁ ARTYSTYCZNY



**Sala nr 101**

16 m<sup>2</sup>



**UMCS**

WYDZIAŁ ARTYSTYCZNY



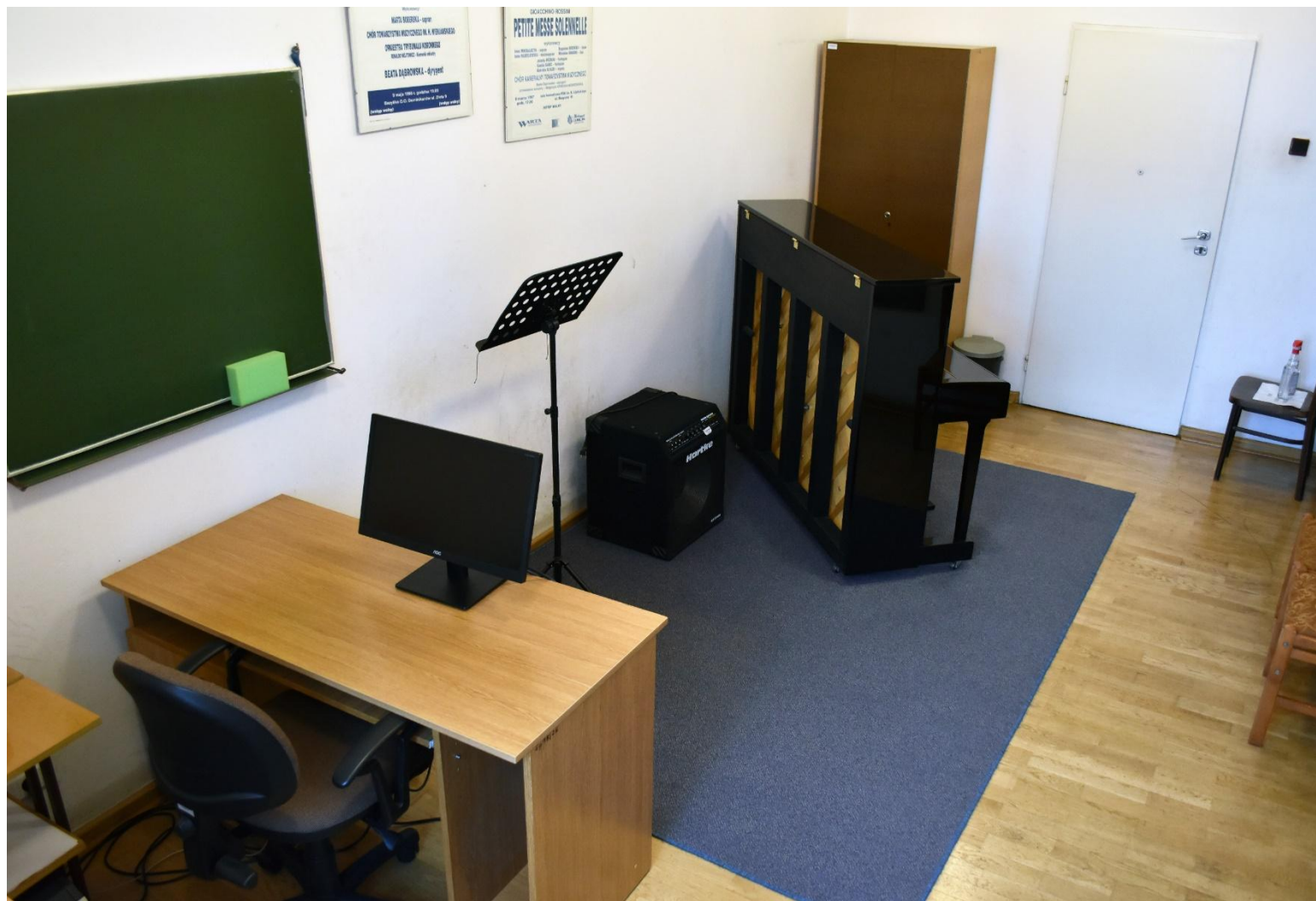
**Sala nr 102**

13 m<sup>2</sup>



**UMCS**

WYDZIAŁ ARTYSTYCZNY



**Sala nr 103**

18 m<sup>2</sup>



**UMCS**

WYDZIAŁ ARTYSTYCZNY

**Sala nr 104**

16 m<sup>2</sup>





**UMCS**

WYDZIAŁ ARTYSTYCZNY

**Sala nr 105**

14 m<sup>2</sup>





**UMCS**

WYDZIAŁ ARTYSTYCZNY

v



**Sala nr 106**

27 m<sup>2</sup>



**UMCS**  
WYDZIAŁ ARTYSTYCZNY



**Sala nr 107**

14 m<sup>2</sup>

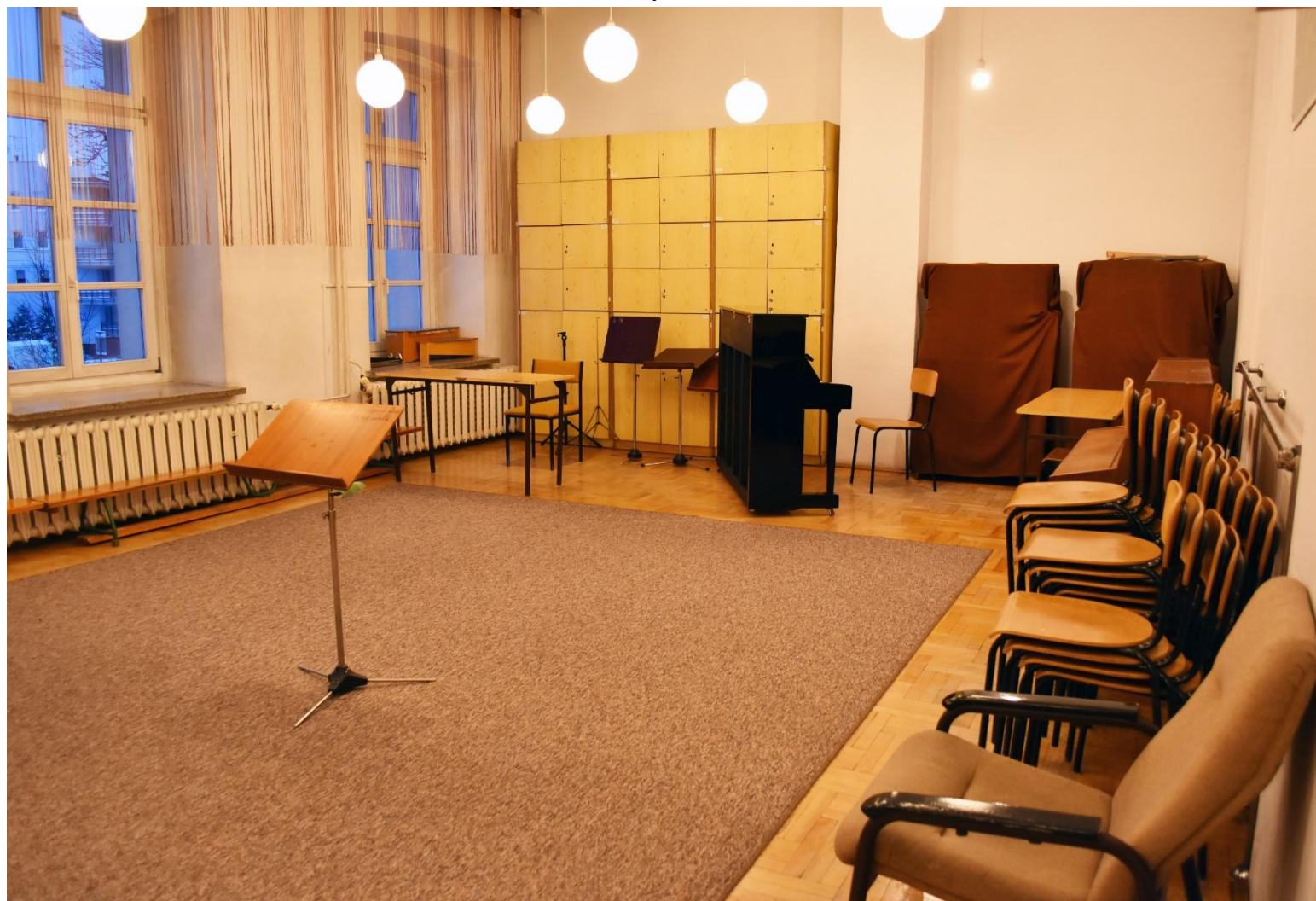




**UMCS**

WYDZIAŁ ARTYSTYCZNY

v



**Sala nr 108**

48 m<sup>2</sup>





**UMCS**

WYDZIAŁ ARTYSTYCZNY

**Sala nr 111**

20 m<sup>2</sup>





**UMCS**

WYDZIAŁ ARTYSTYCZNY

**Sala nr 111**

20 m<sup>2</sup>







YAMAHA





**UMCS**

WYDZIAŁ ARTYSTYCZNY

v



**Sala nr 112**

29 m<sup>2</sup>





**UMCS**

WYDZIAŁ ARTYSTYCZNY

v



**Sala nr 113**

29 m<sup>2</sup>



**UMCS**  
WYDZIAŁ ARTYSTYCZNY

V



**Sala nr 116**

57 m<sup>2</sup>





**UMCS**

WYDZIAŁ ARTYSTYCZNY

v



**Sala nr 117**

28 m<sup>2</sup>



**UMCS**

WYDZIAŁ ARTYSTYCZNY

**Sala 5**

**Biblioteka**

37 m<sup>2</sup>





**UMCS**  
WYDZIAŁ ARTYSTYCZNY



## **AKADEMICKIE CENTRUM KULTURY UMCS CHATKA ŻAKA**

**Sala widowiskowa, foyer wystawiennicze, Inkubator Medialno-Artystyczny ze studiem nagrań i montażownią**



**Sala widowiskowa ACK UMCS Chatka Żaka - 490m<sup>2</sup>  
335 miejsc**









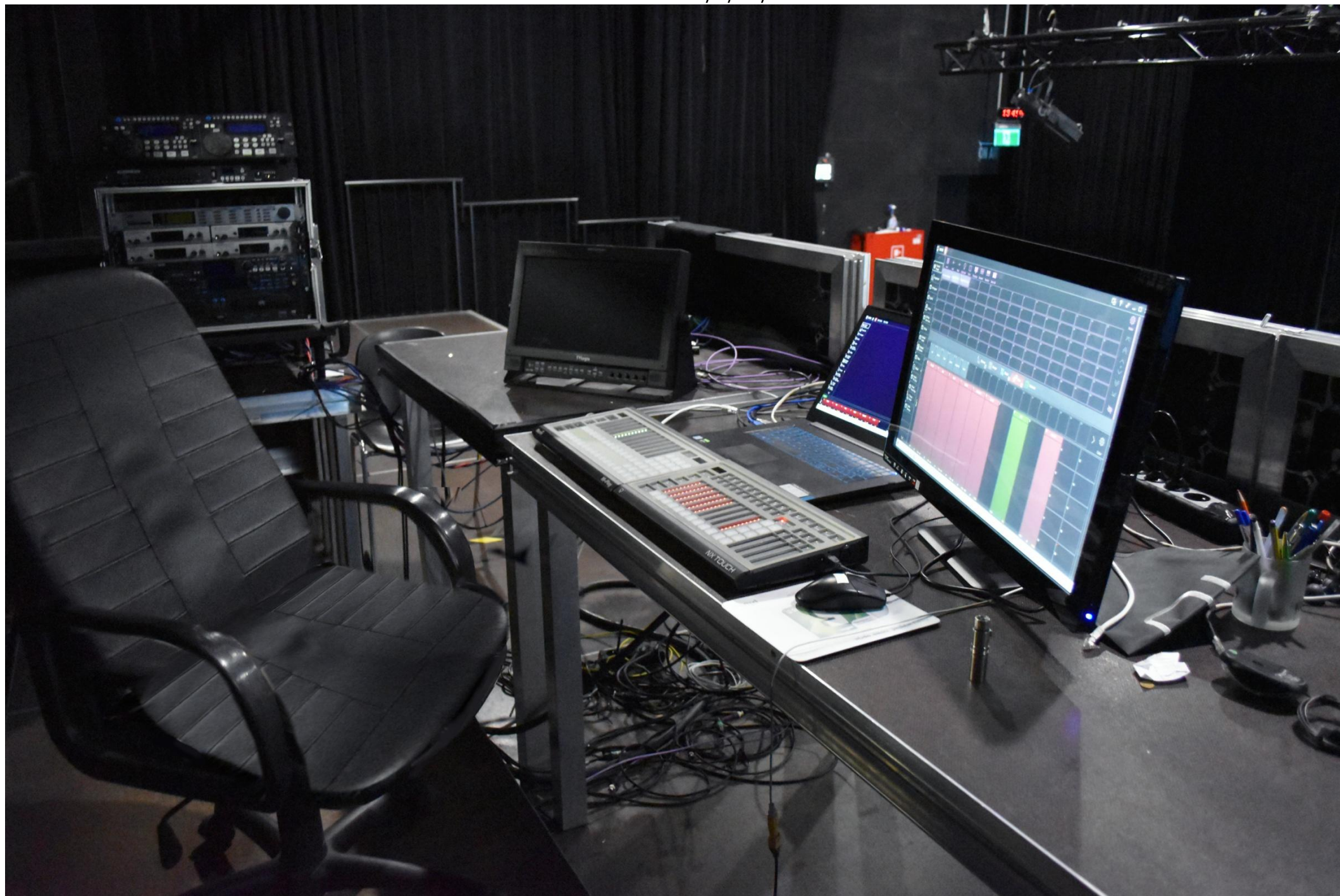




**Inkubator Medialno-Artystyczny UMCS - 207m<sup>2</sup>**  
130 miejsc













**UMCS**

WYDZIAŁ ARTYSTYCZNY



## Studencka „Trójka” UMCS

Sala chóru, przestrzeń wystawiennicza, stołówka



**UMCS**

WYDZIAŁ ARTYSTYCZNY

v



**Sala chóru**

80 m<sup>2</sup>





