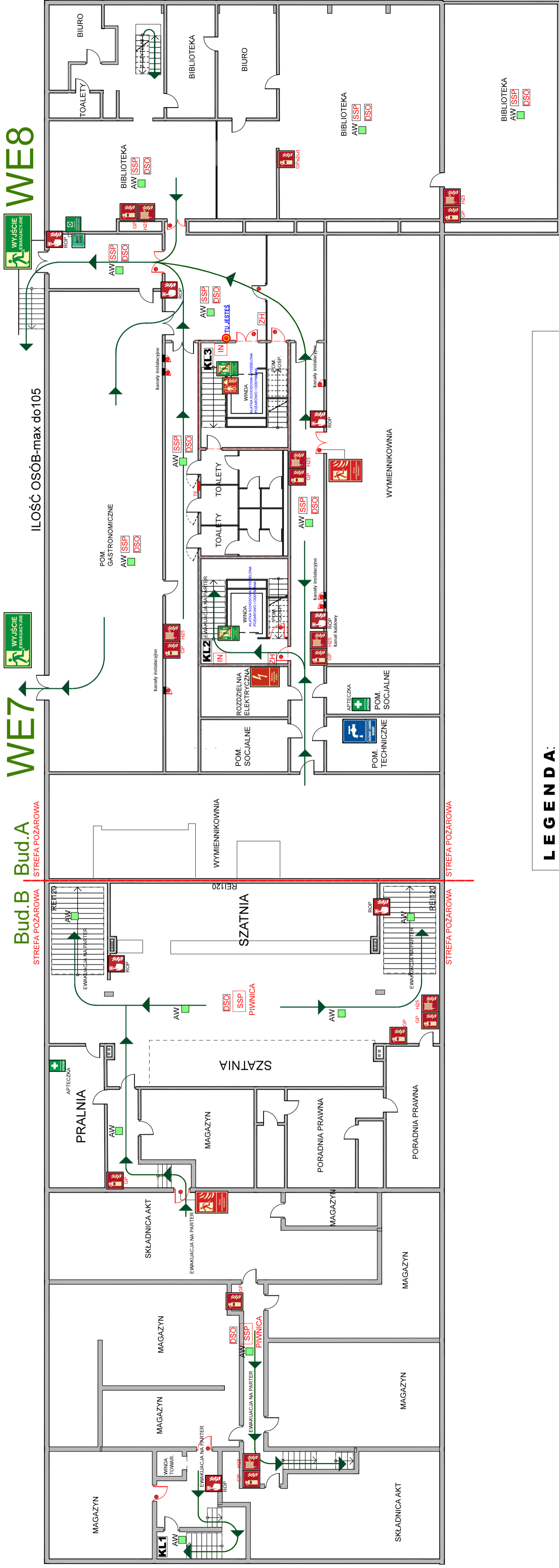




# UNIwersYTET MARIi CURIE-SKŁODOWSKIEJ W LUBLINIE

WYDZIAŁ PRAWA I ADMINISTRACJI, SKALA 1:150. Załącznik 2A, PIWNICE

ZLIII. Pomieszczenia techniczno-magazynowe [PM]. Budynek AIB. Budynek A - Strefy pożarowe/piwnica+czytelnia na parterze-strefa 1A, Budynek B - Strefa pożarowa/jedna strefa pożarowa z wydzieloną pożarowo piwnicą, salą uniwersytecką wraz z zapleczem i szatnią-ogółem 1242,92 m kw. Urządzenia przeciwpożarowe: wydzielone pożarowo klatki schodowe 213 wraz z wyposażeniem w systemy wentylacji nawiewno-wywiewnej+ drogi ewakuacyjne i holl., system sygnalizacji pożaru [SSP], dźwiękowy system ostrzegawczy [DSO], hydranty wewnętrzne 25, dźwig dla ekip ratowniczych-klatka schodowa nr 3, kłapy przeciwpożarowe w systemach wentylacji na granicy stref pożarowych. Ilość osób- do 105. Materiały palne i pożarowo-niebezpieczne: drewno, płyty drewnopodobne, papier, tekstylia, tworzywa sztuczne, guma, itp.



## LEGENDA:

	Wyjście ewakuacyjne		Dźwiękowy system ostrzegawczy
	Droga/Kierunek ewakuacji		Ręczny ostrzegacz pożaru [ROP]
	Główny zawór wody		Strefa objęta systemem sygn. pożaru
	Główny wył. prądu P.poż. wył. prądu		Instrukcja ppoż.
	Gaśnica/miejsce um.		Drzwi p.poż.
	Hydrant wewnętrzny/miejsce um.		Oświetlenie awaryjne
	Zawór hydrantowy		Apteczka pierwszej pomocy
	Numer wyjścia ewakuacyjnego		Drzwi p.poż.