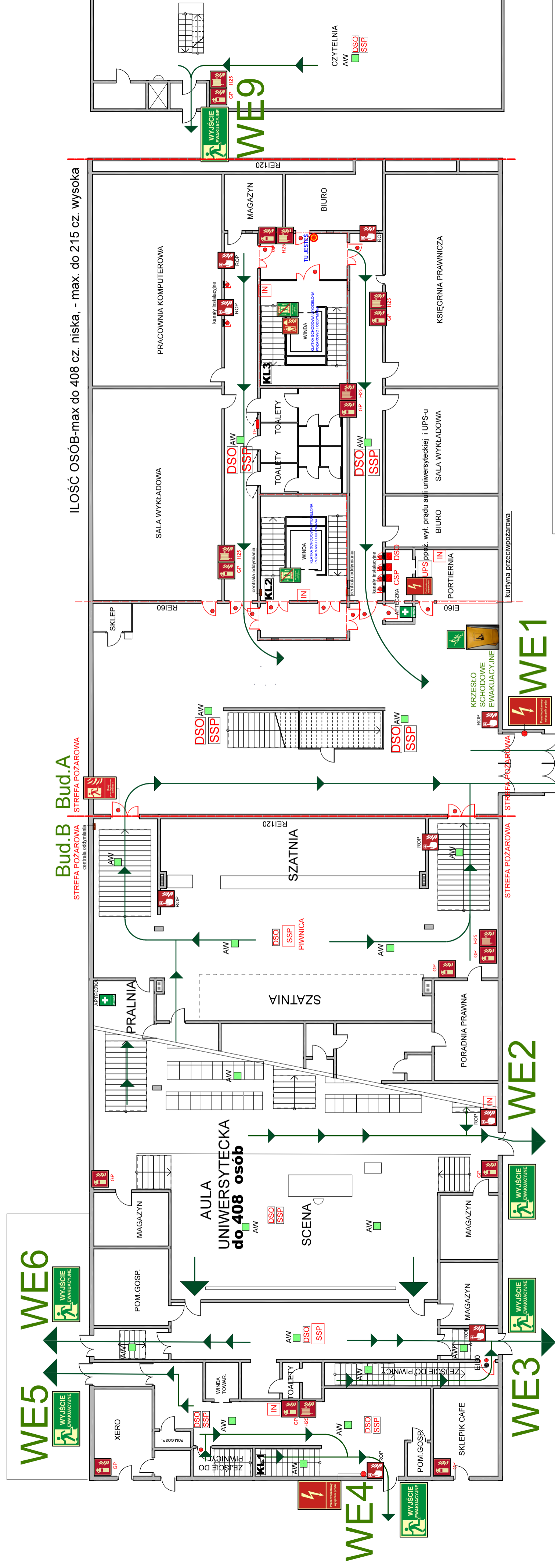


UNIwersytet Marii Curie-Skłodowskiej w Lublinie

Wydział Prawa i Administracji, Skala 1:150, Załącznik 2B, PARTER

ZLIII, Pomieszczenia techniczno-magazynowe[PM]. Budynek AIB. Budynek A - Strefy pożarowe/Parter-pozostała część+1p+2p [2834,3 m kw.], Budynek B - Strefa pożarowa/jedna strefa pożarowa z wydzieloną strefą pożarową piwnicą, salą uniwersytecką wraz z zapleczem i szatnią-ogółem 1767,5 m kw. Urządzenia przeciwpożarowe: wydzielone pożarowo klatki schodowe 213 wraz z wyposażeniem w systemy wentylacji nawiewno-wywiewnej+ drogi ewakuacyjne i hol., system sygnalizacji pożaru[SSP],dźwiękowy system ostrzegawczy[DSO],hydranty wewnętrzne 25, dźwig dla ekip ratowniczych-klatka schodowa nr 3, kłapy przeciwpożarowe w systemach wentylacji na granicy stref pożarowych.ilosc osób- Bud.A-do 215, budynek B-do 408. Materiały palne i pożarowo-niebezpieczne: drewno, płyty drewnopodobne, papier, tekstylia, tworzywa sztuczne, guma, itp.



ILOŚĆ OSÓB-max do 408 cz. niska, - max. do 215 cz. wysoka

LEGENDA:

	Wyjście ewakuacyjne		Dźwiękowy system ostrzegawczy
	Droga/kierunek ewakuacji		Ręczny ostrzegacz pożaru [ROP]
	Główny zawór wody		Strefa objęta systemem sygn.pożaru
	Główny wyl. prądu		Instrukcja ppoż.
	P.poż. wyl. prądu		Drzwi p.poż.
	Gaśnica/miejsce um.		Oświetlenie awaryjne
	Hydrant wewnętrzny/miejsce um.		Apteczka pierwszej pomocy
	Zawór hydrantowy		Drzwi p.poż.
	Numer wyjścia ewakuacyjnego		