

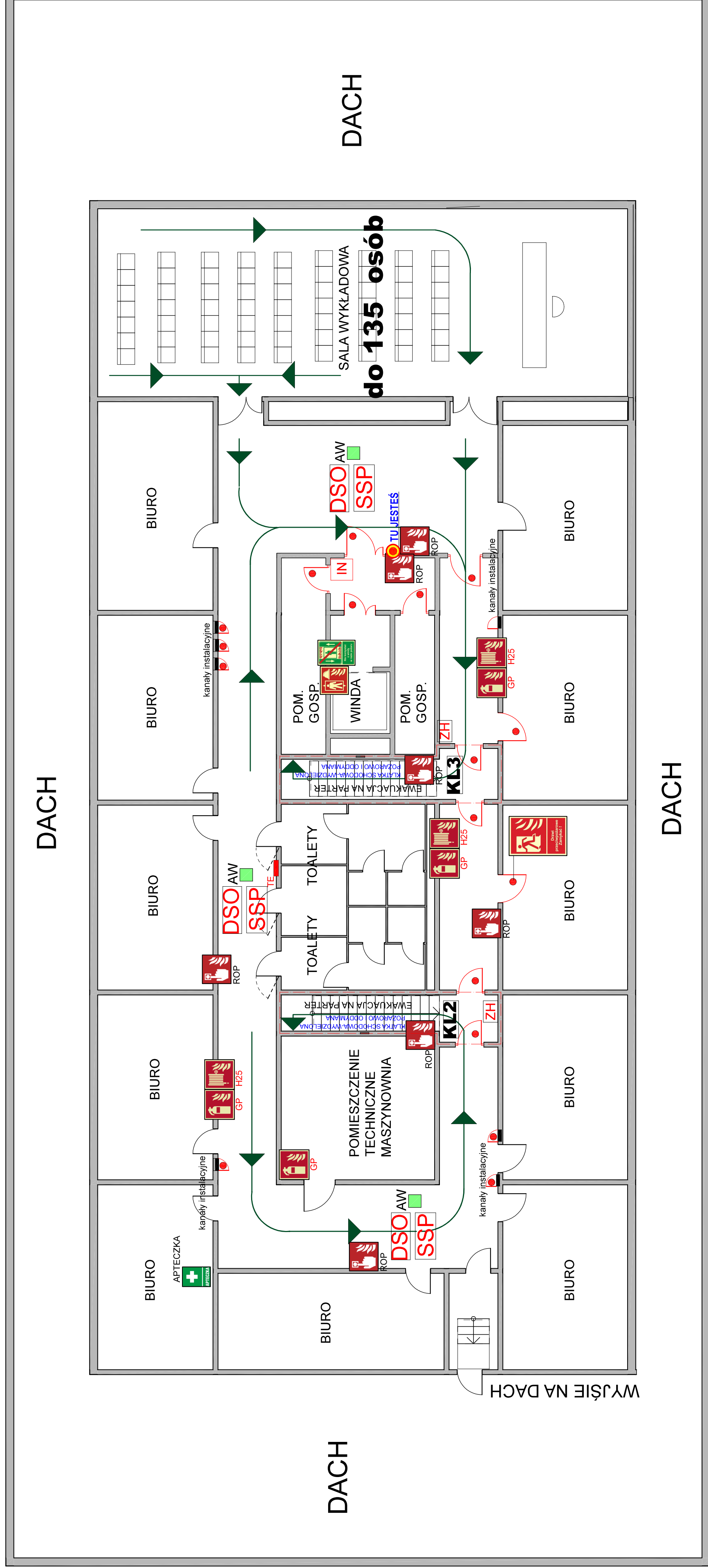


UNIWERSYTET MARII CURIE-SKŁODOWSKIEJ W LUBLINIE

WYDZIAŁ PRAWA I ADMINISTRACJI, SKALA 1:100, Załącznik 21.7 PIĘTRO.
ZLIII: Pomieszczenia techniczno-magazynowe [PM]: Budynek A, Budynek A- Strefy pożarowe/ +5p+6p+7p/2446, 12 m kw. - strefa poż. 4A. Urządzenia przeciwpożarowe: wydzielone pożarowo klatki schodowe 213 wraz z wyposażeniem w systemy wentylacji nawiewno-wywiejnej+ drogi ewakuacyjne i holl., system sygnalizacji pożaru [DSO], dźwiękowy system ostrzegawczy [SSP], dźwiękowy system ostrzegawczy [DSO], hydranty wewnętrzne 25, dźwig dla ekip ratowniczych-klatka schodowa nr 3, klapy przeciwpożarowe w systemach wentylacji na granicy stref pożarowych. Ilość osób- do 185. Materiały palne i pożarowo-niebezpieczne: drewno, płyty drewnopodobne, papier, tekstylia, tworzywa sztuczne, guma, itp.

Bud.A

ILOŚĆ OSÓB - max. do 185 cz. wysoka



LEGENDA:



Wyjście ewakuacyjne
 Droga/Kierunek ewakuacji
 Główny zawór wody
 Główny wył. prądu
 P.poż. wył. prądu



Dźwiękowy system ostrzegawczy
 Ręczny ostrzegacz pożaru [ROP]
 Strefa objęta systemem sygn.pożaru
 Instrukcja ppoż.



Gaśnica/miejsce um.
 Hydrant wewnętrzny/miejsce um.
 Zawór hydrantowy
 WE1 Numer wyjścia ewakuacyjnego



Drzwi p.poż.
 Oświetlenie awaryjne
 Apteczka pierwszej pomocy
 Drzwi p.poż.