

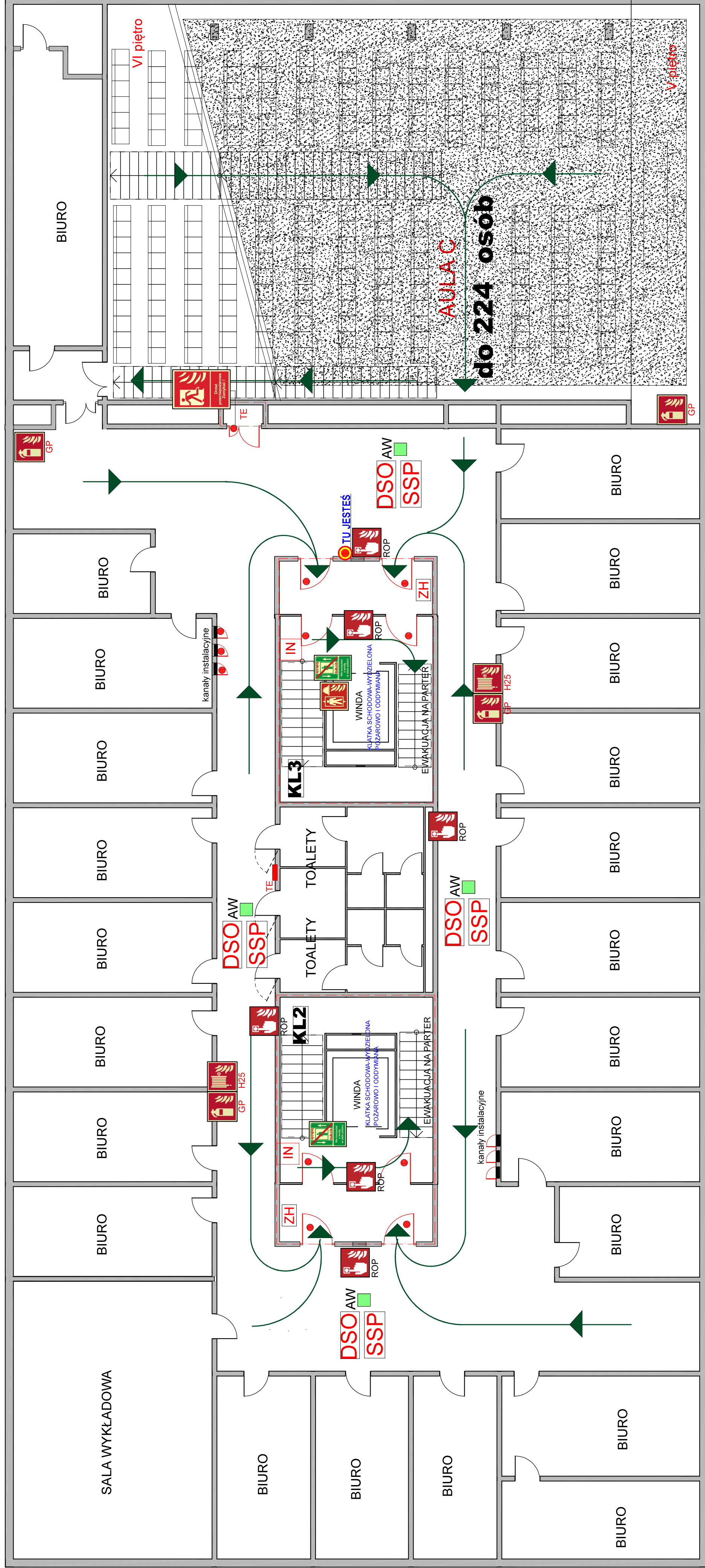


UNIWERSYTET MARII CURIE-SKŁODOWSKIEJ W LUBLINIE

WYDZIAŁ PRAWA I ADMINISTRACJI, SKALA 1:100. Załącznik 2H, 6PIĘTRO
 ZLIII. Pomieszczenia techniczno-magazynowej[PM]. Budynek A. Budynek A- Strefy pożarowe/+5p+6p+7p/2446,12 m kw. - strefa poż.4A. Urządzenia przeciwpożarowe: wydzielone pożarowo klatki schodowe 2i3 wraz z wyposażeniem w systemy wentylacji nawiewno-wywieńnej+ drogi ewakuacyjne i holl., system sygnalizacji pożaru[SzP], dźwiękowy system ostrzegawczy[DSO],hydranty wewnętrzne 25, dźwigi dla ekip ratowniczych-klatka schodowa nr. 3, kłapy przeciwpożarowe w systemach wentylacji na granicy stref pożarowych.Ilość osób- do 207. Materiały palne i pożarowo-niebezpieczne: drewno, płyty drewnopodobne, papier, tekstylia, tworzywa sztuczne, guma, itp.

Bud.A

ILOŚĆ OSÓB- max. do 207 cz. wysoka



LEGENDA:



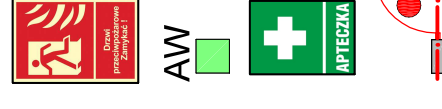
Wyjście ewakuacyjne
 Droga/Kierunek ewakuacji
 Główny zawór wody
 Główny wył. prądu
 P.poż. wył. prądu



DSO Dźwiękowy system ostrzegawczy
 ROP Ręczny ostrzegacz pożaru [ROP]
 SSP Strefa objęta systemem sygn.pożaru
 IN Instrukcja ppoż.



GP Gaśnica/miejsce um.
 H25 Hydrant wewnętrzny/miejsce um.
 ZH Zawór hydrantowy
 WE1 Numer wyjścia ewakuacyjnego



DSO Drzwi p.poż.
 AW Oświetlenie awaryjne
 SSP Apteczka pierwszej pomocy
 IN Drzwi p.poż.