

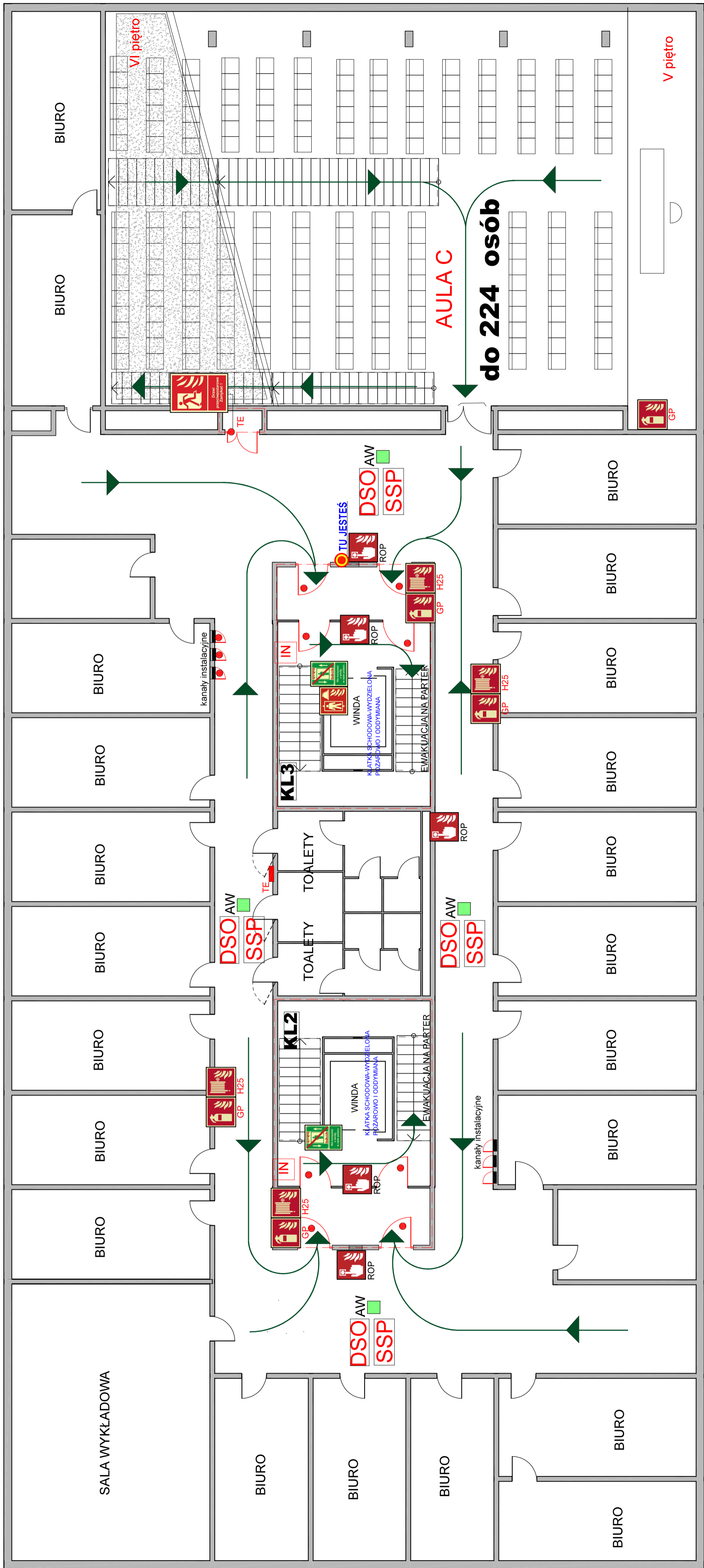


# UNIWERSYTET MARII CURIE-SKŁODOWSKIEJ W LUBLINIE

WYDZIAŁ PRAWA I ADMINISTRACJI, SKALA 1:100, Załącznik 2G, 5PIĘTRO  
ZLIII. Pomieszczenia techniczno-magazynowej (PM), Budynek A - Strefy pożarowe / +5p+6p+7p/2446, 12 m kw. - strefa poż. 4A. Urządzenia przeciwpożarowe: wydzielone pożarowo klatki schodowe 213 wraz z wyposażeniem w systemy wentylacji nawiewno-wywiewnej+ drogi ewakuacyjne i hol., system sygnalizacji pożaru (DSO), dźwiękowy system ostrzegawczy (SSP), hydranty wewnętrzne 25, dźwiga dla ekip ratowniczych-klatka schodowa nr 3, klapy przeciwpożarowe w systemach wentylacji na granicy stref pożarowych. Ilość osób - do 207. Materiały palne i pożarowo-niebezpieczne: drewno, płyty drewnopodobne, papier, tekstylia, tworzywa sztuczne, guma, itp.

# Bud.A

## ILOŚĆ OSÓB - max. do 207 cz. wysoka



### LEGENDA:

-  Wyjście ewakuacyjne
-  Droga/Kierunek ewakuacji
-  Główny zawór wody
-  Główny wył. prądu
-  DSO
-  Ręczny ostrzegacz pożaru [ROP]
-  SSP
-  IN
-  Gaśnica/miejsce um.
-  Hydrant wewnętrzny/miejsce um.
-  H25
-  ZH
-  GP
-  H25
-  GP
-  WE1
-  Drzwi p.poż.
-  AW
-  Oświetlenie awaryjne
-  Apteczka pierwszej pomocy
-  Drzwi p.poż.