

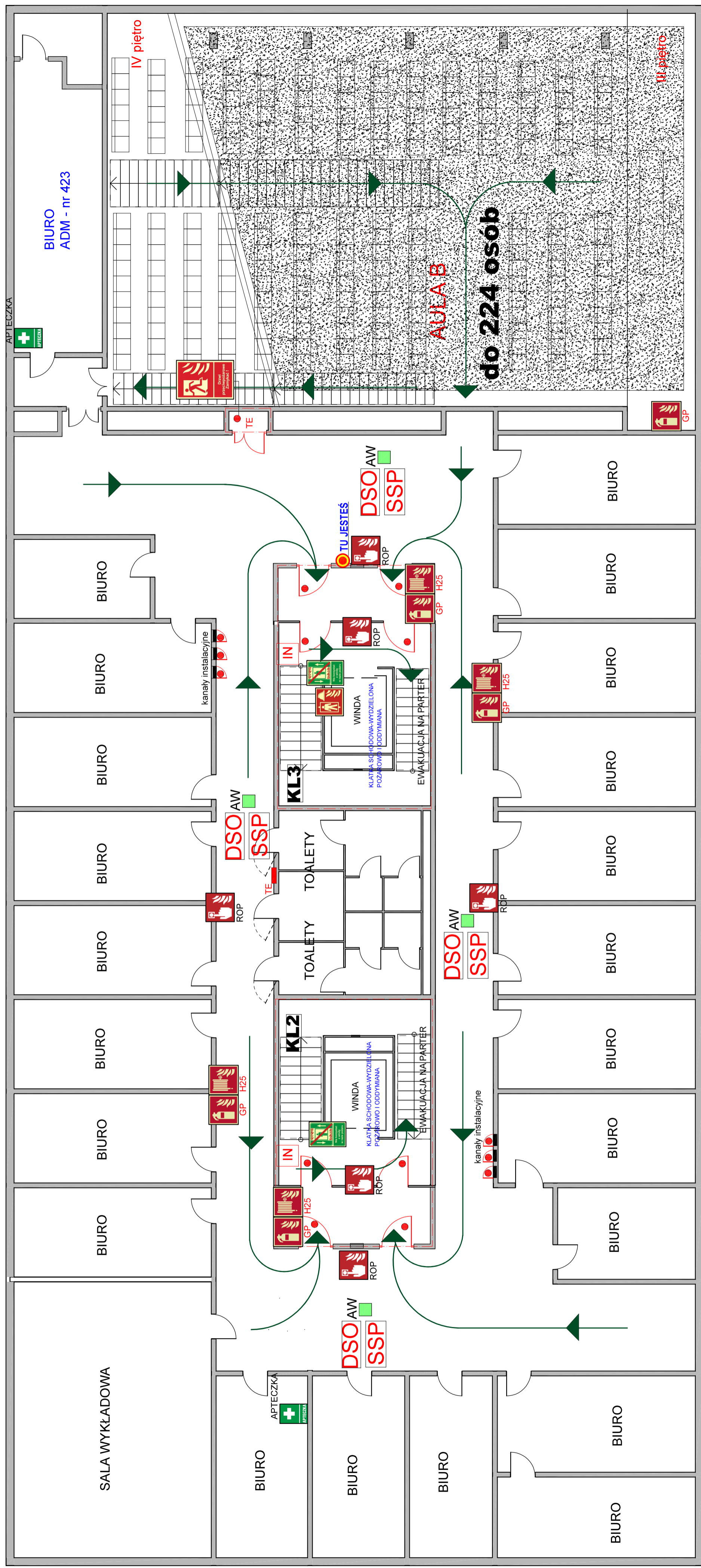


UNIWERSYTET MARII CURIE-SKŁODOWSKIEJ W LUBLINIE

WYDZIAŁ PRAWA I ADMINISTRACJI. SKALA 1:100. Załącznik 2F. 4PIĘTRO.
ZLIII. Pomieszczenia techniczno-magazynowe[PM]. Budynek A. Budynek A-Strefy pożarowe/+3p+4p/1916,66 m kw. - strefa poż. 3A. Urządzenia przeciwpożarowe: wydzielone, pożarowo klatki schodowe 213 wraz z wyposażeniem w systemy wentylacji nawiewno-wywiewnej+ drogi ewakuacyjne i holl., system sygnalizacji pożaru[DSO],dźwiękowy system ostrzegawczy[SSP],hydranty wewnętrzne 25. dźwig dla ekip ratowniczych-klatka schodowa nr 3. kłapy przeciwpożarowe w systemach wentylacji na granicy stref pożarowych.ilosc osób- do 207. Materiały palne i pożarowo-niebezpieczne: drewno, płyty drewnopodobne, papier, tekstylia, tworzywa sztuczne, guma, itp.

Bud.A

ILOŚĆ OSÓB- - max. do 207 cz. wysoka



LEGENDA:

-  Wyjście ewakuacyjne
-  Droga/Kierunek ewakuacji
-  Główny zawór wody
-  Główny wył. prądu
-  P.poż. wył. prądu
-  DSO Dźwiękowy system ostrzegawczy
-  Ręczny ostrzegacz pożaru [ROP]
-  SSP Strefa objęta systemem sygn.pożaru
-  IN Instrukcja ppoż.
-  GP Gaśnica/miejsce um.
-  H25 Hydrant wewnętrzny/miejsce um.
-  ZH Zawór hydrantowy
-  DSO AW Dźwiękowy system ostrzegawczy
-  SSP Ręczny ostrzegacz pożaru [ROP]
-  AW Oświetlenie awaryjne
-  APTECZKA Apteczka pierwszej pomocy
-  Drzwi p.poż.
-  Drzwi p.poż.