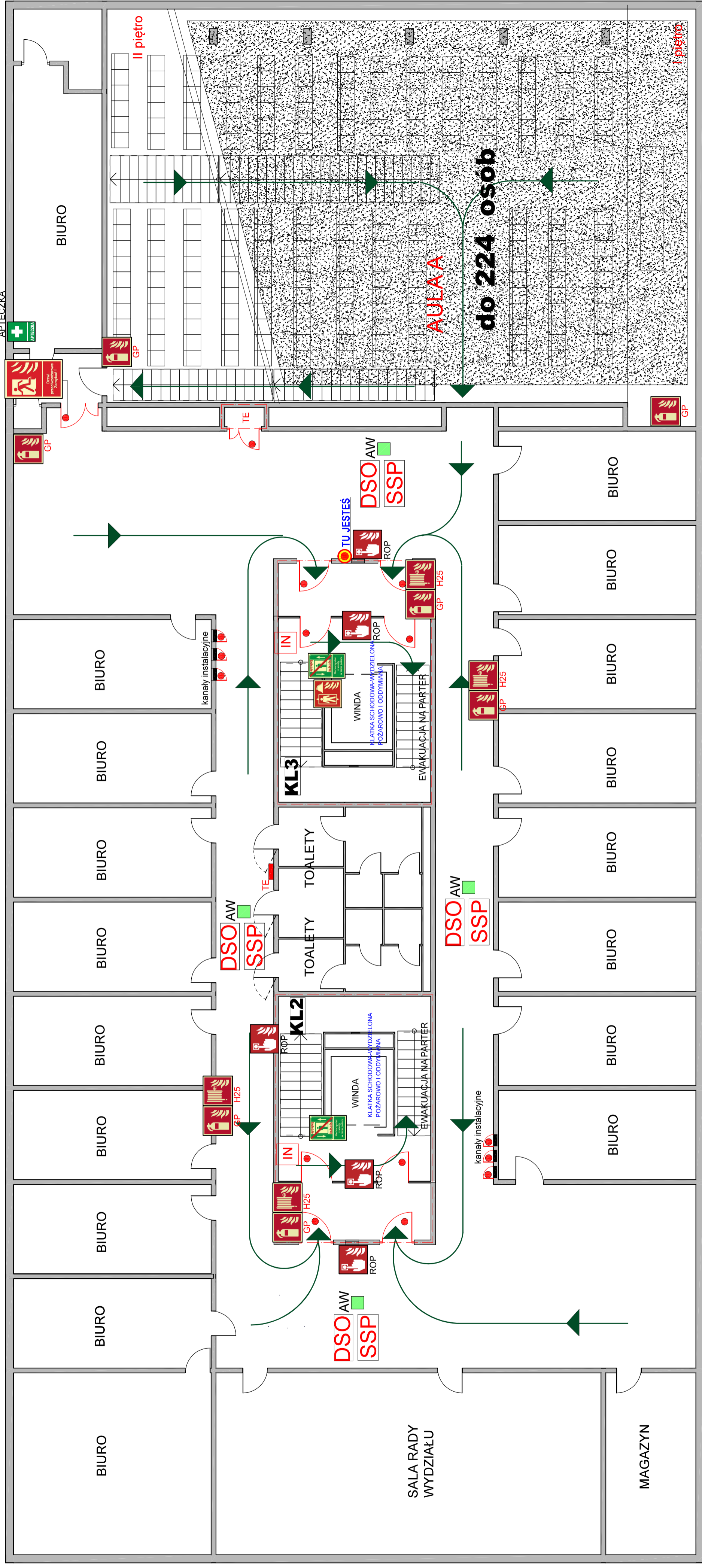




UNIWERSYTET MARII CURIE-SKOŁODOWSKIEJ W LUBLINIE

WYDZIAŁ PRAWA I ADMINISTRACJI, SKALA 1:100. Załącznik ZD. 2 PIĘTRO.
ZLI.III. Pomieszczenia techniczno-magazynowe[PM]. Budynek A. Budynek A-Stręfy pożarowe/parter+1p+2p/2834,3 m kw. - strefa poż. 2A. Urządzenia przeciwpożarowe: wydzielone, pożarowo klatki schodowe 213 wraz z wyposażeniem w systemy wentylacji nawiewno-wywiewnej+ drogi ewakuacyjne i hol., system sygnalizacji pożaru[SSP], dźwiękowy system ostrzegawczy[DSO], hydranty wewnętrzne 25, dźwig dla ekip ratowniczych-klatka schodowa nr 3, klapy przeciwpożarowe w systemach wentylacji na granicy stref pożarowych. Ilość osób- do 172. Materiały palne i pożarowo-niebezpieczne: drewno, płyty drewnopodobne, papier, tekstylia, tworzywa sztuczne, guma, itp.

ILOŚĆ OSÓB- max. do 172 cz. wysoka



LEGENDA:



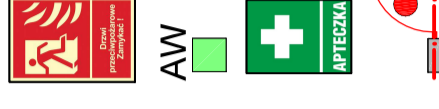
Wyjście ewakuacyjne
Droga/Kierunek ewakuacji
Główny zawór wody
Główny wył. prądu
P.poż. wył. prądu



DSO Dźwiękowy system ostrzegawczy
ROP Ręczny ostrzegacz pożaru [ROP]
SSP Strefa objęta systemem sygn.pożaru
IN Instrukcja ppoż.



GP Gaśnica/miejsce um.
H25 Hydrant wewnętrzny/miejsce um.
ZH Zawór hydrantowy
WE1 Numer wyjścia ewakuacyjnego



AW Drzwi p.poż.
AW Oświetlenie awaryjne
APTECZKA Apteczka pierwszej pomocy
Drzwi p.poż. Drzwi p.poż.