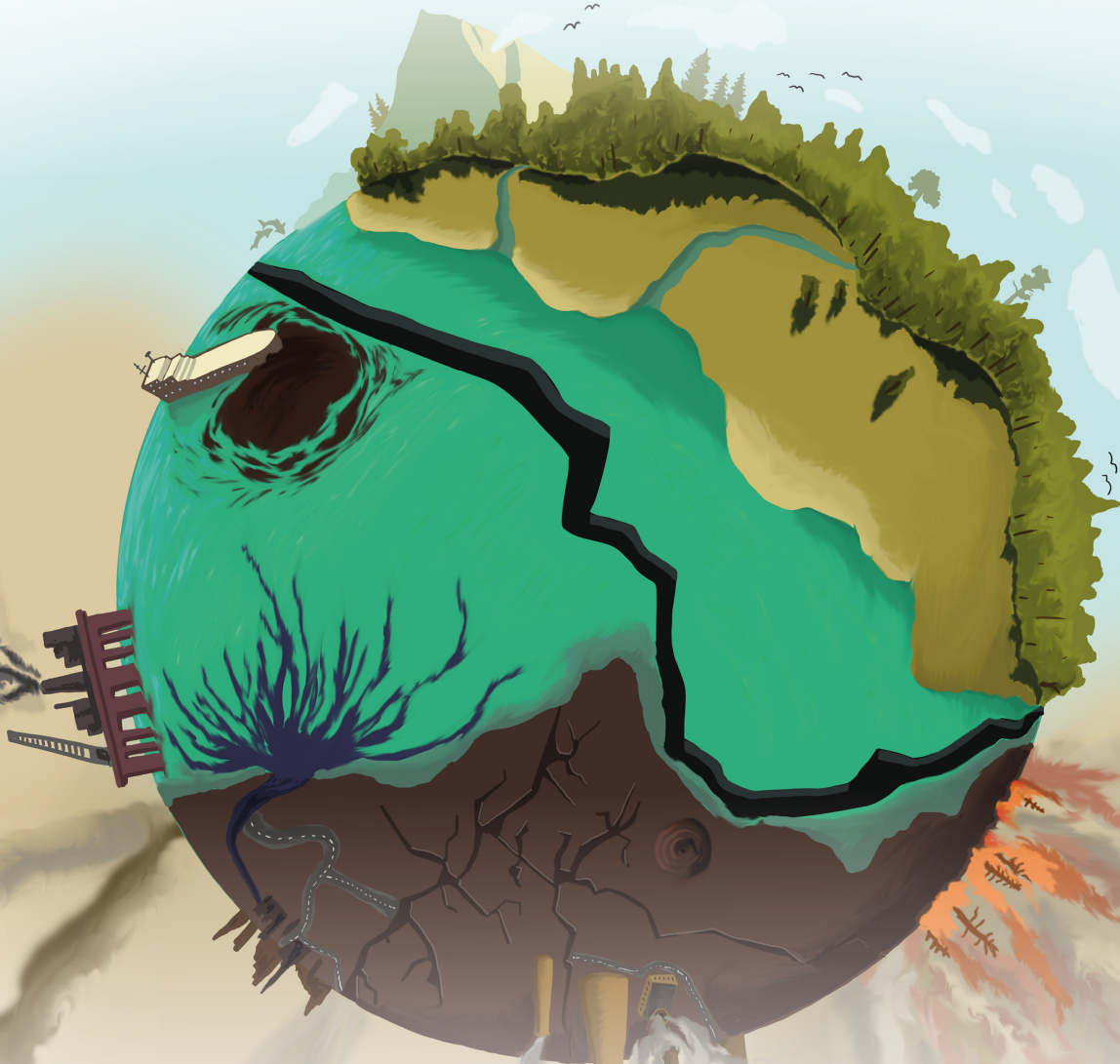


# DZIEŃ ZIEMI 2023

## 21.04.23 ZIEMIA NA KRAWĘDZI



### UMCS

WYDZIAŁ NAUK O ZIEMI  
I GOSPODARCI PRZESTRZENNEJ

#### PATRONI MEDIALNI



#### PATRONAT HONOROWY

JM Rektor UMCS  
Prof. dr hab.  
Radosław  
Dobrowolski



UMCS

PATRONAT  
HONOROWY



PREZYDENT MIASTA LUBLIN  
KRZYSZTOF ŻUK

#### SPONSORZY



ANNFIL  
Cleaning Service



## RAMOWY PROGRAM WYDARZENIA

### ŚWIATOWY DZIEŃ ZIEMI 2023 ZIEMIA NA KRAWĘDZI 21.04.2023

ORGANIZATOR - WYDZIAŁ NAUK O ZIEMI I GOSPODARKI PRZESTRZENNEJ UMCS

#### INAUGURACJA WYDARZENIA ORAZ WYKŁADY:

9.00 - 14.00 (AULA IM. EUGENIUSZA ROMERA ORAZ SALA 301D NA WNOZIGP UMCS, AL. KRAŚNICKA 2D, LUBLIN)

- 9.00 - 9.30 POWITANIE UCZESTNIKÓW - DR JOLANTA RODZOŚ, PROF. UMCS, DZIEKAN WNOZIGP UMCS
- 9.30 - 10.30 DEBATA EKSPERTÓW Z UDZIAŁEM MŁODZIEŻY NA TEMAT WPŁYWU TRZĘSIEŃ ZIEMI NA ŻYCIE SPOŁECZNE, TURYSTYKĘ I GOSPODARKĘ OBSZARÓW DOTKNIĘTYCH KATAKLIZMEM (TURCJA 2023)
- 10.30- 14.20 WYKŁADY DOTYCZĄCE TEMATYKI OCHRONY ŚRODOWISKA I PRZYRODY ORAZ WPŁYWU ZAGROŻEŃ CYWILIZACYJNYCH NA NATURĘ

#### WARSZTATY:

GODZ. 10.00 - 14.00 SALE I LABORATORIA NA WNOZIGP UMCS

#### WYSTAWY:

- WYSTAWA Z OKAZJI 10-LECIA SKNP UMCS „SMART CITY” (DAGMARA KOCIUBA I SKNP UMCS)
- WYSTAWA- RZADKIE I GINĄCE GATUNKI ZWIERZĄT LUBELSZCZYZNY (FUNDACJA DLA PRZYRODY)

#### PREZENTACJE W PAWILONACH WYSTAWIENNICZYCH:

- POLESKI PARK NARODOWY
- ROZTOCZAŃSKI PARK NARODOWY
- REGIONALNA DYREKCJA LASÓW PAŃSTWOWYCH W LUBLINIE
- REGIONALNA DYREKCJA OCHRONY ŚRODOWISKA W LUBLINIE
- PAŃSTWOWE GOSPODARSTWO WODNE WODY POLSKIE - RZGW W LUBLINIE

# Światowy Dzień Ziemi 2023

pod hasłem:

„Ziemia na krawędzi”

Miejsce – Wydział Nauk o Ziemi i Gospodarki Przestrzennej UMCS w Lublinie, Al. Kraśnicka 2D, Lublin

Piątek 21.04.2023 – godz. 9.00 – 14.00

Rejestracja: <https://geografia.umcs.lublin.pl/dz> od 14.04.2023 od godz. 12:00

## Wykaz zajęć przygotowanych na Dzień Ziemi 2023

(SP – szkoła podstawowa, L – liceum, T – technikum)								
1	Nadleśnictwo Baligród - bieszczadzka przyroda i nie tylko	Głuszko Wojciech, Scelina Marcin, Nózka Kazimierz - Lasy Państwowe – Nadleśnictwo Baligród	Wykład popularnonaukowy dotyczący spojrzenia na bieszczadzką przyrodę okiem leśników	30 min.	L, T	wykład	7x25	10.30-11.00
2	Bioróżnorodność w Roztoczańskim Parku Narodowym	Grabowski Tadeusz - Roztoczański Park Narodowy	Wykład popularnonaukowy dotyczący bioróżnorodności fauny i flory w Roztoczańskim Parku Narodowym	30 min.	L, T	wykład	7x25	11.10 - 11.40
3	Susza - wielkie zagrożenie w regionie wodnym Bugu	Wuczko Tomasz - Regionalny Zarząd Gospodarki Wodnej w Lublinie	Wykład popularnonaukowy dotyczący problemu suszy w dolinie Bugu	30 min.	L, T	wykład	7x25	11.50 - 12.20
4	Miasta przyszłości	Rodzoś Jolanta - Wydział NoZiGP	Wykład popularnonaukowy dotyczący rozwoju ośrodków miejskich w najbliższej przyszłości	30 min.	L, T	wykład	7x25	12.30 - 13.00
5	Czy Ziemia pomieści nas wszystkich?	Janicki Wojciech - Wydział NoZiGP	Wykład popularnonaukowy dotyczący problemów jakości środowiska i poziomu życia.	30 min.	L, T	wykład	7x25	13.10 - 13.40

6	Geoarcheologia – co geografie łączy z archeologią?	Szeliga Marcin - Instytut Archeologii	Wykład popularnonaukowy pokazujący silne związki nauk geograficznych z archeologią	30 min.	L, T	wykład	7x25	13.50 - 14.20
7	Współczesne zmiany klimatu i ich konsekwencje	Bartoszek Krzysztof - Wydział NoZiGP	Wykład popularnonaukowy o skutkach zmian klimatu wpływających na życie gospodarcze i środowisko w XXI wieku	30 min.	SP 7-8, L, T	wykład	2x25	9.30 - 10.00
8	Segreguję - nie marnuję	Przystupa Adam - KOM-EKO S.A.	Wykład popularnonaukowy dotyczący zagadnień związanych z selektywną zbiórką odpadów, z podkreśleniem wagi recyklingu tworzyw sztucznych	30 min.	SP 7-8, L, T	wykład	2x25	10.10 - 10.40
9	Arktyka – piękna i niebezpieczna kraina	Zagórski Piotr, Lehmann-Konera Sara - Wydział NoZiGP	Wykład popularnonaukowy ukazujący piękno środowiska Arktyki z perspektywy wypraw i badań naukowych	30 min.	SP 7-8, L, T	wykład	2x25	10.50 - 11.20
10	Parki ciemnego nieba – gwiazdne oazy w zaświatowym świecie	Iwanicki Grzegorz - Wydział NoZiGP	Wykład zawiera podstawowe treści związane z problematyką zanieczyszczenia świetlnego (przyczyny, skutki dla przyrody i naszego zdrowia, podstawowe metody walki z tym zjawiskiem), jak również informacje geograficzne i turystyczne o istniejących "gwiazdnych parkach" w Polsce i na świecie.	30 min.	SP 7-8, L, T	wykład	2x25	11.30 - 12.00
11	Znaczenie lasów dla życia i gospodarki na Ziemi	Ziółek Marta - Wydział NoZiGP	Wykład popularnonaukowy o znaczeniu lasów dla środowiska i wpływie na gospodarkę i życie mieszkańców naszej planety	30 min.	SP 7-8, L, T	wykład	2x25	12.10 - 12.40

12	Wędrowki lubelskich żurawi - Polesia, Czahar, Lubelsky	Kamil Stepuch - Fundacja dla Przyrody	Wykład popularnonaukowy o wędrowkach żurawi urodzonych na lubelskim Polesiu. Żurawiom zostały założone nadajniki, które na bieżąco informują o ich aktywności i zimowo-wiosennych wędrowkach po Europie	30 min.	SP 7-8, L, T	wykład	2x25	12.50 - 13.20
13	Wielkie inwestycje hydrotechniczne i ich wpływ na środowisko geograficzne	Sposób Joanna - Wydział NoZiGP	Wykład popularnonaukowy o wpływie wielkich inwestycji hydrotechnicznych na środowisko geograficzne o zasięgu lokalnym i regionalnym	30 min.	SP 7-8, L, T	wykład	2x25	13.30-14.00
14	Współczesne geozagrożenia i ich konsekwencje	Szafran Tomasz, Demczuk Piotr - Wydział NoZiGP, SKNG	Wykład popularnonaukowy o wpływie geozagrożeń i ich konsekwencji na środowisko oraz życie gospodarcze	30 min.	SP 7-8, L, T	wykład	2x25	9.30 - 10.00
15	"W 80 sekund dookoła świata" – jak transport i telekomunikacja „pomniejszają” Ziemię	Kowalczyk Karol - Wydział NoZiGP	Wykład popularnonaukowy dotyczący nowoczesnych rozwiązań telekomunikacyjnych i transportowych	30 min.	SP 7-8, L, T	wykład	2x25	10.10 - 10.40
16	Obszary podmokłe i ich rola w środowisku	Mięsiak-Wójcik Katarzyna, Wereski Sylwester - Wydział NoZiGP	Wykład popularnonaukowy o roli terenów podmokłych w ograniczaniu zmian klimatu i zwiększeniu bioróżnorodności	30 min.	SP 7-8, L, T	wykład	2x25	10.50 - 11.20
17	Wodniczka - szary klejnot bagien	Marciniak Benita - Zespół Lubelskich Parków Krajobrazowych	Wykład popularnonaukowy pokazujący biologię wodniczki - bardzo rzadkiego ptaka zamieszkującego m.in.. bagna lubelskiego Polesia. Ptak został wybrany Gatunkiem Roku 2023	30 min.	SP 7-8, L, T	wykład	2x25	11.30 - 12.00

			przez Zespół Lubelskich Parków Krajobrazowych					
18	Jak mieszkają Koreańscy? – dom w tradycji Dalekiego Wschodu	Polska Anna - Wydział NoZiGP	Przedmiotem wykładu będzie syntetyczna historia i ewolucja tradycyjnego domu koreańskiego wraz z wyjaśnieniem jego konstrukcji, sposobów użytkowania i funkcjonowania tradycyjnej rodziny. W drugiej części wykładu zostaną zaprezentowane cechy współczesnego domu koreańskiego odzwierciedlające wysoką dynamikę przemian kulturowo-cywilizacyjnych Azji Wschodniej w XXI wieku.	30 min.	SP 7-8, L, T	wykład	2x25	12.10 - 12.40
19	Klimat miasta i jego ochrona	Dobek Mateusz - Wydział NoZiGP	Wykład popularnonaukowy dotyczący znaczenia lokalnego klimatu miasta i jego wpływu na życie jego mieszkańców	30 min.	SP 7-8, L, T	wykład	2x25	12.50 - 13.20
20	Skarby Ziemi	Huber Miłosz - Wydział NoZiGP, Iakovleva Olga - UMCS	Celem zajęć jest omówienie różnorodności świata mineralogii z akcentem na zastosowanie tych minerałów w technice i przemyśle. Na zajęciach będą pokazywane minerały w formie makroskopowej jak i w formie obrazów mikroskopowych, ukazując także ich piękno w obrazie spolaryzowanym.	90 min	L, T	laboratorium	25	11.00 12.00

21	Woda to nie tylko H <sub>2</sub> O	Kończak Magdalena - Wydział NoZiGP	Celem zajęć laboratoryjnych jest zapoznanie uczestników zajęć z wybranymi zagadnieniami z zakresu hydrochemii. W trakcie zajęć uczestnicy poznają podstawowe właściwości wody, skład chemiczny wody, główne metody oznaczania parametrów fizykochemicznych wody oraz dokonają oceny jakości różnych próbek wody. Istnieje możliwość analizy próbek wody dostarczonych przez uczestników zajęć.	45 min.	SP 7-8, L, T	laboratorium	15	13.00
22	Zwykła woda, niezwykle właściwości	Franczak Łukasz, Franczak Magdalena - Wydział NoZiGP	Celem zajęć laboratoryjnych jest zapoznanie uczestników zajęć z ciekawymi właściwościami wody. W trakcie części praktycznej uczestnicy będą mieli okazję określić właściwości fizykochemiczne różnych próbek wody.	45 min.	SP 7-8, L, T	laboratorium	15	11.00
23	Meteosymulacja	Brzozowska-Junak Anna - Wydział NoZiGP	Celem zajęć będzie analiza mapy synoptycznej oraz stworzenie własnej prognozy pogody.	120 min	L, T	warsztaty	15	12.00
24	Źródła informacji geograficznej	SKNG	Warsztaty będą miały charakter praktyczny związany z przetwarzaniem informacji geograficznej	120 min	L, T	warsztaty	20	10.00
25	Co w turystyce piszczy	SKNTiR Globtroter	Warsztaty będą miały charakter quizu i kalamburów turystycznych	30 min.	L, T	konkursy/gry	15	11.00, 11.45, 12.00,
26	Pierwsza Analiza w QGIS	Studenckie Koło Naukowe Geoinformatyków	Warsztaty będą miały charakter praktyczny związany z analizą GIS	90 min	L, T	warsztaty	16	10.00

27	Python – Pierwszy kalkulator	Studenckie Koło Naukowe Geoinformatyków	Warsztaty będą miały charakter praktyczny	90 min	L, T	warsztaty	15	12.00
28	Geograficzny Escape Room	Studenckie Koło Naukowe Geoinformatyków	Warsztaty będą miały charakter praktyczny	90 min	L, T	warsztaty	10	12.00
29	Gdzie stawiać wiatraki – spór o odległość	Studenckie Koło Naukowe Geoinformatyków	Warsztaty będą miały charakter praktyczny związany z tematyką lokalizacji ferm wiatrowych w Polsce	40 min.	L, T	warsztaty	20	11.00, 12.00
30	Jak tworzy się analizy przestrzenne w programie Qgis?	SKNP „SmartCity	Warsztaty będą prowadzone przy użyciu programu komputerowego. Uczestnicy będą mogli poznać metody analiz przestrzennych i tworzenia map	90 min	L, T	warsztaty	15	11.00
31	Jak tworzy się wizualizacje projektowe? - model miasta w 3D	SKNP „SmartCity	Warsztaty będą prowadzone przy użyciu programu komputerowego. Uczestnicy będą mogli poznać metody wizualizacji projektowych w 3D	90 min	L, T	warsztaty	15	13.00
32	Chronimy zapylacze	Bukowska Anna - Uniwersytet Dziecięcy	Podczas zajęć warsztatowych zostanie omówiona rola zapylaczy w przyrodzie, które warunkują możliwości produkcji żywności na Ziemi	45 min.	SP 7-8	warsztaty	20	11.00, 12.00
33	Niezwykłe właściwości gleb	Plak Andrzej, Szafran Tomasz - Wydział NoZiGP	Na warsztatach uczestnicy będą mogli zapoznać się z niezwykłymi właściwościami różnych gleb	30 min.	L, T	warsztaty	15	11.00, 12.00
34	Bobrze sprawki	Omelczuk Łukasz - Poleski Park Narodowy	Na tych zajęciach przekazane zostaną informacje o bobrze „budowniczym” - gdzie mieszka, co je i po co buduje tamy. Uczestnicy nauczą się jak rozpoznawać ślady	45 min.	L, T	warsztaty	25	11.00, 12.00



			bytowania bobra i rozumieją jakie korzyści przynosi jego obecność w środowisku naturalnym.					
35	Co się dzieje wiosną w lesie	Sławińska Aneta - Regionalna Dyrekcja Lasów Państwowych w Lublinie	Na zajęciach zostanie przedstawiona wiedza dotycząca ważnego dla lasu okresu - wiosny. Zostanie omówiony rozwój wiosenny ekosystemu leśnego	45 min.	SP 5-8	warsztaty	20	10.00, 11.00
36	Drewno jest wspaniałe	Sławińska Aneta - Regionalna Dyrekcja Lasów Państwowych w Lublinie	Podczas zajęć zostaną omówione główne gatunki drzew leśnych, właściwości i zastosowanie drewna na podstawie przedmiotów wykonanych z tego surowca	45 min.	SP 5-8	warsztaty	20	12.00, 13.00
37	Koloryt Ziemi	studenci pod opieką Niścior Barbary - Wydział Artystyczny UMCS	Projekt artystyczno-edukacyjny	60 min.	SP 5-8	warsztaty	15	11.00, 13.00
38	W ujęciu natury	studenci pod opieką Niścior Barbary - Wydział Artystyczny UMCS	Projekt artystyczno-edukacyjny	60 min.	SP 5-8	warsztaty	15	11.00, 13.00
39	Naturostwory	studenci pod opieką Niścior Barbary - Wydział Artystyczny UMCS	Projekt artystyczno-edukacyjny	60 min.	SP 5-8	warsztaty	15	10.00, 12.00
40	Twarze Lasu	studenci pod opieką Niścior Barbary - Wydział Artystyczny UMCS	Projekt artystyczno-edukacyjny	60 min.	SP 5-8	warsztaty	15	10.00, 12.00
41	Klimatyczne statki	Studenci kierunku geografia	Gry dydaktyczne	45 min.	SP 5-8	gry dydaktyczne	10	10.00, 11.00

42	Uchem po mapie	Wojtanowicz Paweł	Warsztaty	40 min.	SP 7-8, L	Warsztaty	30	9:30,10:20,11:10 12:00
43	Poznajemy wybrany makroregion Polski - łańcuch Tatrzański	Studenci kierunku geografia Wydziału NoZiGP	Gry dydaktyczne	45 min.	SP 5-8	gry dydaktyczne	6	10.00, 11.00
44	Atrakcje turystyczne świata	Studenci kierunku geografia Wydziału NoZiGP	Gry dydaktyczne	45 min.	SP 5-8	gry dydaktyczne	10	12.00, 13.00
45	Quiz wirtualna wycieczka krajoznawcza	Studenci kierunku geografia Wydziału NoZiGP	Gry dydaktyczne	45 min.	SP 5-8	gry dydaktyczne	20	12.00, 13.00
46	Ochrona powietrza w praktyce	Iwaniuk Arkadiusz - Regionalna Dyrekcja Ochrony Środowiska w Lublinie	Na warsztacie uczestnicy poznają podstawowe informacje o właściwościach i składzie powietrza atmosferycznego. Zostanie również poruszona tematyka ochrony powietrza przed zanieczyszczeniem	45 min.	SP 7-8	warsztaty	25	11.00

### Wystawy

Wystawa z okazji 10-lecia SKNP „Smart City” (SKNP - opiekun Dagmara Kociuba)

Wystawa – Rzadkie i ginące gatunki zwierząt Lubelszczyzny

(Fundacja Dla Przyrody)

### Stoiska i namioty wystawiennicze

Poleski Park Narodowy

Roztoczański Park Narodowy

Regionalna Dyrekcja Lasów Państwowych w Lublinie

Państwowe Gospodarstwo Wodne Wody Polskie – RZGW w Lublinie

### **Patronat Honorowy**

JM Rektor UMCS w Lublinie, prof. dr hab. Radosław Dobrowolski

Prezydent Miasta Lublin, dr Krzysztof Żuk

Europejska Stolica Młodzieży Lublin 2023

Poleski Park Narodowy

Roztoczański Park Narodowy

Regionalna Dyrekcja Ochrony Środowiska w Lublinie

Regionalna Dyrekcja Lasów Państwowych w Lublinie

Państwowe Gospodarstwo Wodne „Wody Polskie”

### **Patronat medialny**

Akademickie Radio Centrum

Polskie Radio Lublin

Telewizja Akademicka TV UMCS

TVP3 Lublin

### **Sponsorzy Światowego Dnia Ziemi 2023**

Annfil

KOM-EKO S.A.

Fundacja Dla Przyrody

Piekarnia-Cukiernia Marcin Orlikowski

Regionalna Dyrekcja Lasów Państwowych w Lublinie

## **Komitet organizacyjny**

dr Adam Lesiuk - przewodniczący

dr Małgorzata Stanicka - zastępca przewodniczącego

dr Jan Reder

dr Joanna Sposób

dr Joanna Szczęsna

mgr Izabela Ejtel

mgr Michał Zembrzycki

## **Kontakt**

dr Adam Lesiuk - [adam.lesiuk@mail.umcs.pl](mailto:adam.lesiuk@mail.umcs.pl)

Wydział Nauk o Ziemi i Gospodarki Przestrzennej UMCS

al. Kraśnicka 2d, 20-718 Lublin

[geograf@mail.umcs.pl](mailto:geograf@mail.umcs.pl)

tel. 81 537 68 01

[www.wnozigp.umcs.pl](http://www.wnozigp.umcs.pl)

[facebook.com/wnozigpumcs](https://facebook.com/wnozigpumcs)

[instagram.com/wnozigp\\_umcs](https://instagram.com/wnozigp_umcs)