

Zadania wyzwające w dzieciach myślenie pytajne

Klasa: 1-2 szkoły podstawowej

Temat: Łąka i jej mali mieszkańcy.

Zadanie 1

Patrząc na obrazek. Zastanów się co jest w nim takiego wyjątkowego i nietypowego. Postaraj się ułożyć jak największą ilość pytań dotyczącą ilustracji, które nas zaciekawia.

Przykładowe pytania uczniów:

- Dlaczego motyl ma skrzydła biedronki?
- Dlaczego pszczoła ma skrzydła motyla?



Zadanie 2

Wyzwól swoją wyobraźnię i wymyśl jak najwięcej różnych, ciekawych i niebanalnych pytań do następujących zagadnień.

- Co jest interesujące w łące? Pszczole? Biedronce?
- O co chciałaby zapytać osa i bąk pszczołę, gdyby spotkały się na łące?
- Jakie pytanie zadałyby pszczoły, gdyby zobaczyły wokół swojego ula na łące mrówki?
- Jakie pytanie zechcesz zadać słysząc zdanie: „I szła tak sobie pszczoła po łące w butach czerwonych które zabrała biedronce.”
- Jakie pytanie zechcesz zadać słysząc zdanie: „Leciały z motylami pszczoły prosto do waszej pięknej szkoły.”

Przykładowe pytania uczniów:

- Skąd biedronka ma czerwone buty?
- Dlaczego pszczoła bzyczy?

Zadanie 3

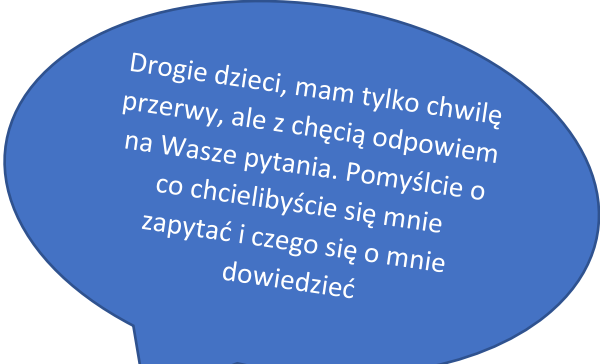
Nauczycielka mówi: Życie pszczoły jest owiane tajemnicą. Tak naprawdę wiele możemy jeszcze o nich nie wiedzieć. A co, jeśli pszczoła mogłaby odpowiedzieć na nasze pytania? Wyobraź sobie, że jest ona gościem w naszej szkole, wręczamy jej mikrofon i udziela nam wywiadu. O co chciałabyś/chciałbyś ją wtedy zapytać?

Przykładowe pytania uczniów:

- Po co pszczole żądło?
- Czy miód jest żółty, bo żółta jest pszczoła?

Zadanie 4 (alternatywa do zadania poprzedniego)

Nauczycielka przynosi do klasy pluszową maskotkę pszczoły i mówi do uczniów: Zobaczcie kto nas dzisiaj odwiedził. To pszczółka, która właśnie zrobiła sobie przerwę w zbieraniu nektaru... ale cóż to, ona potrafi mówić. Pomyślmy o co chcielibyśmy zapytać pszczołę, bo taka okazja może się już nie powtórzyć.



Drogie dzieci, mam tylko chwilę przerwy, ale z chęcią odpowiem na Wasze pytania. Pomyślcie o co chcielibyście się mnie zapytać i czego się o mnie dowiedzieć



Zadanie 5

Dzieci są podzielone na trzy grupy, ich zadaniem jest ułożyć jak najwięcej pytań dotyczących danego wierszyka o mieszkańcu łąki.

Wiersz o pszczole	Wiersz o ślimaku	Wiersz o biedronce
<p>Pszczola to jest owad mały, ale wielce doskonały. W ulu domek ma I pracuje tam co dnia. Zapyła kwiaty, daje nam miód, Malutka pszczołka to wielki cud!</p>	<p>Mój ślimaku, pokaż rożki, Dam ci sera na pierożki.” Ale ślimak się opiera: „Nie chcę sera, nie jem sera!” „Pokaż rożki, mój ślimaku, Dam ci za to garstkę maku.” Ślimak chowa się w skorupie. „Głupie żarty, bardzo głupie.”</p>	<p>Do biedronki przyszedł żuk, W okieneczko puk – puk - puk. Panienczka widzi żuka: „Czego pan tu u mnie szuka?” Skoczył żuk jak polny konik, Z galanterią zdjął melonik I powiada: „Wstań, biedronko, Wyjdź, biedronko, przyjdź na słonko. Wezmę ciebie aż na łączkę I poproszę o twą rączkę”</p>

Przykładowe pytania uczniów:

- Skąd w kwiatku wziął się miód?
- Skąd żuk ma melonik?

Zadanie 6

Uczniowie układają pytania w grupach tak, aby odpowiedzią na pytanie była nazwa owada. Każda grupa dostaje innego mieszkańca łąki: pszczoła, biedronka, ważka, bąk, mucha, osa. Ważne jest, żeby ilość pytań odpowiadała ilości osób w grupie, żeby każde z dzieci ułożyło chociaż jedno pytanie.

Przykładowe pytania uczniów:

- Czy mają kropki na skrzydełkach?
- Czy jej ciało jest długie podłużne?

Zadanie 7

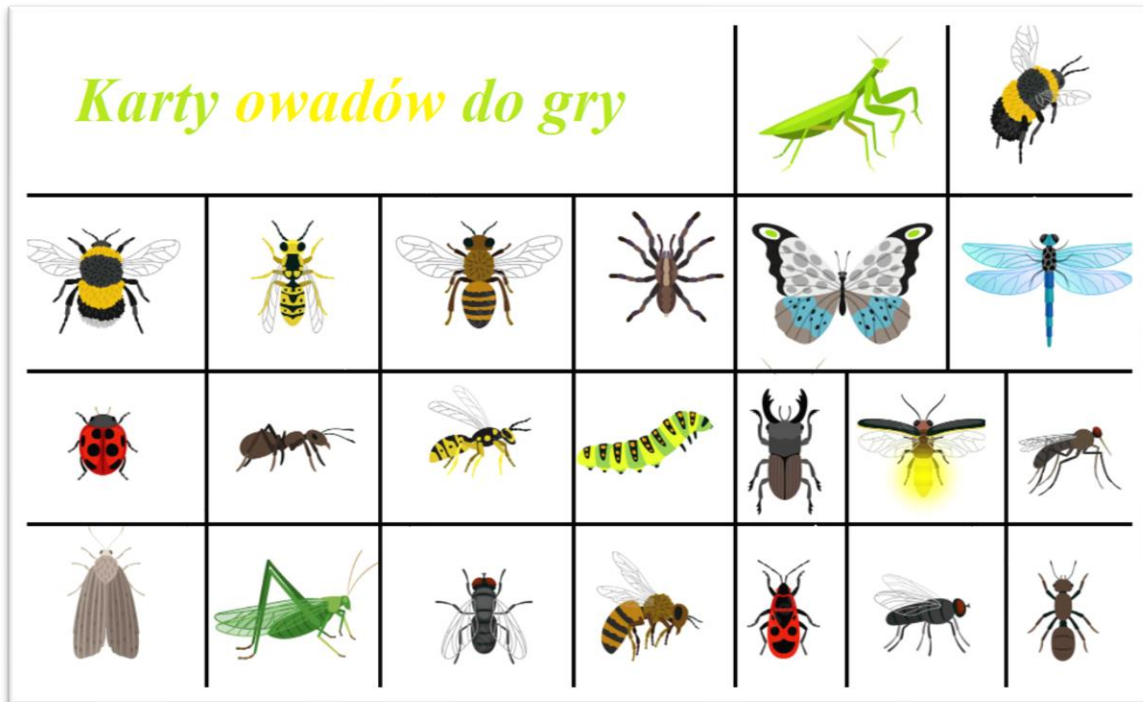
Przygotujcie kwestionariusz pytań dla wybranego przez Was mieszkańca łąki, który waszym zdaniem będzie najciekawszy.

- Pszczoła
- Osa
- Ślimak
- Gąsienica
- Żuczek

Przykładowe pytania uczniów:

- Gąsienica śpi na brzuchu czy na plecach?
- Dlaczego osa ma talię?

Gra



Dzieci siedzą w kole. Każde z nich dostaje opaskę na czoło i losuje po jednej karcie z całego stosu i umieszcza ją na opasce osoby po swojej prawej stronie. Zadaniem każdego ucznia jest odgadnięcie jakim owadem jest, na podstawie zadawanych pytań i odpowiedzi reszty graczy. Podczas zabawy można udzielać jedynie odpowiedzi Tak lub Nie. Wygrywa ta osoba, która pierwsza odgadnie co przedstawia jej karta.