

Organizatorzy:



Uniwersytet Rzeszowski  
Instytut Archeologii



Leibniz-Institut für  
Geschichte und Kultur  
des östlichen Europa



Seminarium finansują:

DEUTSCH | POLSKO  
POLNISCHE | NIEMIECKA  
WISSENSCHAFTS | FUNDACJA  
STIFTUNG | NA RZECZ NAUKI



NARODOWY PROGRAM  
ROZWOJU HUMANISTYKI



Diese Maßnahme wird mitfinanziert durch Steuermittel auf der Grundlage  
des vom Sächsischen Landtag beschlossenen Haushaltes



Informacje o bieżących pracach nad Grodami Czerwińskimi można znaleźć  
na profilu na facebooku:  
<https://www.facebook.com/Grody.Czerwińskie/>

Organizatorzy Seminarium:

Marcin Wołoszyn (Rzeszów/Lipsk)  
Iwona Florkiewicz (Rzeszów)  
przy współpracy  
Ines Röbler (Lipsk)  
Julia Kuhre (Lipsk)  
oraz  
Mikalai Plavinski (Mińsk)

Projekt:

Plakat – Luiza Berdak (Kraków)  
Program – Iwona Florkiewicz (Rzeszów)

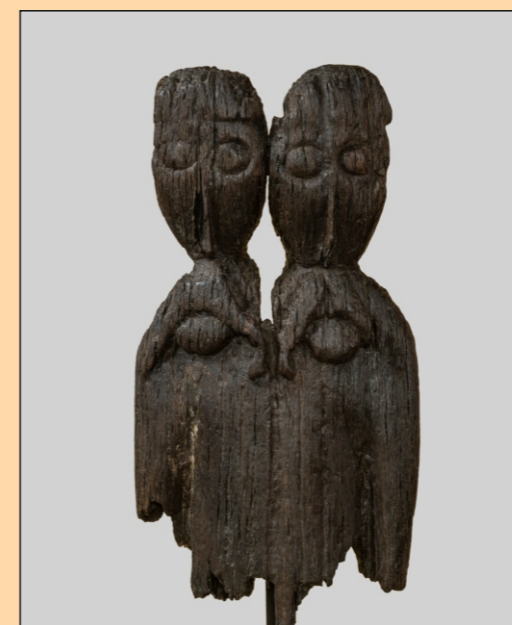
Tłumaczenia na język polski:

Marcin Wołoszyn (Rzeszów/Lipsk)  
Iwona Florkiewicz (Rzeszów)

Grafika na stronie tytułowej:

Słowiańskie bóstwo odkryte na terenie Fischerinsel (Tollensesee) w Meklemburgii  
Fot.: LAKD M-V, Landesarchäologie, Andreas Paasch

# GERMANIA SLAVICA versus POLONIA RUTHENICA w kontekście średniowiecznej europeizacji. Międzynarodowe Seminarium Online



Program



Lipsk-Rzeszów, 22.-25.11.2021

**PONIEDZIAŁEK, 22.11.2021**

OTWARCIE SEMINARIUM (10<sup>00</sup> - 10<sup>30</sup>)

Uroczyste otwarcie  
Sylwester Czopek (Rzeszów), PL  
Christian Lübke (Lipsk) oraz Maren Röger (Lipsk) DE

Średniowieczna Europa i jej podziały. Wprowadzenie do seminarium  
Marcin Wołoszyn (Rzeszów/Lipsk) PL

SESJA I: LUDZIE (10<sup>30</sup> - 12<sup>00</sup>)

Badania nad historią Europy Wschodniej i Europy Środkowo-Wschodniej  
w Niemczech na przykładzie Klausa Zernacka (1931-2017)  
Christian Lübke (Lipsk) DE

Oskar Halecki i jego wizja / wizje Europy  
Rafał Stobiecki (Łódź) PL

PRZERWA (12<sup>00</sup> - 12<sup>15</sup>)

SESJA II: REGIONY (12<sup>15</sup> - 13<sup>45</sup>)

Germania slavica. Przemiany kulturowe na obszarze  
germańsko/niemiecko-słowiańskiego pogranicza między Bałtykiem  
a Adriatykiem w wczesnym i pełnym średniowieczu  
Matthias Hardt (Lipsk) DE

Polonia Ruthenica – wprowadzenie do studiów nad pograniczem  
polsko-ruskim  
Andrzej Janeczek (Warszawa) PL

PRZERWA OBIADOWA (13<sup>45</sup> - 14<sup>45</sup>)

SESJA III: SŁOWA I ZNAKI (14<sup>45</sup> - 17<sup>00</sup>)

Źródła pisane do dziejów Słowian połabskich i Niemców na wschód  
od Łaby i Solawy (do połowy XIII wieku)  
Christian Lübke (Lipsk) DE

Czy istnieje ruski odpowiednik "Dagome Iudex"?  
Źródła do historii pogranicza polsko-ruskiego  
Adrian Jusupović (Warszawa) PL

"Google" i "Wikipedia" nie zawsze pomogą. Jak pracować z epigrafiką  
i paleografią ruską  
Adrian Jusupović (Warszawa) PL

**WTOREK, 23.11.2021**

**SESJA IV: ALFABET I JĘZYK (9<sup>00</sup> - 10<sup>30</sup>)**

*Pogranicze germańsko-słowiańskie oczyma językoznawcy*  
**Christian Zschieschang (Chociebuż)**

DE

*Pogranicze polsko-ruskie oczyma językoznawcy*  
**Halszka Górny (Kraków)**

PL

**PRZERWA (10<sup>30</sup> - 10<sup>45</sup>)**

**SESJA V: OBRZĄDEK POGRZEBOWY I (10<sup>45</sup> - 13<sup>00</sup>)**

*Przemiany obrządku pogrzebowego Słowian zachodnich w VI-XIII w.*  
**Sebastian Brather (Fryburg Brygowijski)**

DE

*Pochówki w obstawach kamiennych na Mazowszu i Podlasiu w świetle najnowszych badań interdyscyplinarnych*  
**Dariusz Błaszczak (Warszawa)**

PL

*Archeogenetyka okresu wędrówek ludów i wczesnego średniowiecza: zagadnienie pochodzenia Awarów*  
**Zuzana Hofmanová (Lipsk)**

EN

**PRZERWA OBIADOWA (13<sup>00</sup> - 14<sup>00</sup>)**

**SESJA VI: OBRZĄDEK POGRZEBOWY II (14<sup>00</sup> - 16<sup>45</sup>)**

*Studia porównawcze nad cmentarzyskiem z późnej epoki Wikingów w miejscowości Ostriv na Porosiu (Ukraina).*

*Rezultaty badań terenowych i laboratoryjnych 2018-2021*

**Roman Shiroukhov (Szlezwik), Vyacheslav Baranov (Kijów), Vsevolod Ivakin (Kijów), Oleksandra Kozak (Kijów), Artem Borysov (Kijów), Claus von Carnap-Bornheim (Szlezwik), Lorenz Kienle (Kilonia), Justina Kozakaitė (Wilno), Ben Krause-Kyora (Kilonia), John Meadows (Kilonia/Szlezwik), Żydrūnė Miliauskienė (Wilno), Khurram Saalem (Kilonia), Ulrich Schuermann (Kilonia), Gunita Zariņa (Ryga)**

RU

*Schylek doby plemiennej na przyszłym pograniczu Polski i Rusi. Lędzianie i Węgrzy w X w.*

**Michał Parczewski (Rzeszów)**

PL

*W sprawie datowania absolutnego staromadziarskiego cmentarzyska w Przemyślu*

**Paweł Jarosz (Kraków), Marcin Wołoszyn (Rzeszów/Lipsk)**

PL

**ŚRODA, 24.11.2021**

**SESJA VII: STRUKTURY OSADNICZE I (9<sup>00</sup> - 11<sup>15</sup>)**

*Świat Biezuńczan i Milczan: Górne Łużyce w VII-XI w.*  
**Paweł Konczewski (Wrocław)**

PL

*Słowiańskie budownictwo grodowe na obszarze plemiennym Łużyczan w okresie IX – XI w.*  
**Harriet Bönisch (Drezno)**

DE

*Arkona na Rugii*  
**Fred Ruchhöft (Goldberg)**

DE

**PRZERWA (11<sup>15</sup> - 11<sup>30</sup>)**

**SESJA VIII: STRUKTURY OSADNICZE II (11<sup>30</sup> - 13<sup>45</sup>)**

*Okres plemienny w Polsce środkowo-wschodniej: archeologia, środowisko naturalne*  
**Tomasz Dzieńkowski (Lublin), Łukasz Miechowicz (Warszawa), Magdalena Suchora (Lublin)**

PL

*Grody Czerwieńskie (Czermn[o]Czerwień] oraz Gródek [Wołyń]). Stan i perspektywy badań*  
**Marcin Wołoszyn (Rzeszów/Lipsk)**

PL

*Między przeszłością a przyszłością: średniowieczna architektura monumentalna Chełma, Bielawina i Stołpia jako przykład europejskiego dziedzictwa kulturowego pogranicza*  
**Andrzej Buko (Warszawa)**

EN

**PRZERWA OBIADOWA (13<sup>45</sup> - 14<sup>45</sup>)**

**SESJA IX: STRUKTURY OSADNICZE III (13<sup>45</sup> - 16<sup>00</sup>)**

*Wcześni Słowianie na obszarze białoruskiego Polesia w V-VII w.*  
**Alena F. Kasjiuk (Mińsk)**

RU

*Archeologiczne ślady najazdów mongolskich na obszarze Białorusi z połowy oraz drugiej połowy XIII w.*  
**Vadzim Košman (Mińsk), Mikalai Plavinski (Mińsk)**

RU

*Wczesnośredniowieczny zespół osadniczy Zvenyhorod (Dźwinogród) koło Lwowa*  
**Viera Hupalo (Lwów)**

PL

**CZWARTEK, 25.11.2021**

**SESJA X: SKARBY (9<sup>00</sup> - 11<sup>00</sup>)**

*Białoruskie Polesie w systemie komunikacji epoki Wikingów: stan i perspektywy badań i interpretacji skarbów ozdób oraz monet w kontekście archeologicznym*  
**Mikalai Plavinski (Mińsk)**

RU

*Znaleziska wczesnośredniowiecznych ozdób srebrnych na obszarze Górnych Łużyc*  
**Joanna Wojnicz (Drezno)**

PL

*Wczesnośredniowieczne srebro w świetle nauk przyrodniczych i technicznych: problemy i metody badawcze*  
**Stephen Merkel (Bochum/Oxford)**

DE

**PRZERWA (11<sup>00</sup> - 11<sup>15</sup>)**

**SESJA XI: STRATYGRAFIA ZAPOMINANIA I (11<sup>15</sup> - 12<sup>45</sup>)**

*Powojenne przesiedlenia w Europie Środkowo-Wschodniej*  
**Jan Pisuliński (Rzeszów)**

PL

*Polityka a historia: ZSRR wobec nauki historycznej w Polsce w latach 1945-1964 ze szczególnym uwzględnieniem badań pogranicza polsko-ruskiego*  
**Jan Szumski (Warszawa)**

PL

**PRZERWA OBIADOWA (12<sup>45</sup> - 13<sup>45</sup>)**

**SESJA XII: STRATYGRAFIA ZAPOMINANIA II (13<sup>45</sup> - 16<sup>00</sup>)**

*Słowianie z odzysku: Germania Slavica w powojennym polskim nazewnictwie miejskim*  
**Justyna Walkowiak (Poznań)**

PL

*Polityka państwowa wobec nazw miejscowych na pograniczu polsko-ukraińskim w XX w. Perspektywa językoznawcza*  
**Marcin Kojder (Lublin)**

PL

*Jak feniks z popiołu. Polacy na zachodniej Białorusi oczyma językoznawcy*  
**Katarzyna Konczewska (Kraków)**

PL

**PRZERWA (16<sup>00</sup> - 16<sup>15</sup>)**

**SESJA XIII: PAMIĘĆ (16<sup>15</sup> - 18<sup>30</sup>)**

*Najstarsze ikony w zbiorach Muzeum Narodowego w Krakowie w świetle współczesnych metod badawczych*  
**Mirosław P. Kruk (Kraków/Gdańsk)**

PL

*Między Wschodem a Zachodem średniowiecznej Europy - w koncepcji stałej wystawy Muzeum Ziemi Wschodnich Dawnej Rzeczypospolitej*  
**Marta Cyran (Lublin), Marcin Gapski (Lublin)**

PL

*"Niespokojny fantasta" - opowieść o dr. Januszu Peterze*  
**Joanna Dziura (Tomaszów Lubelski)**  
z komentarzem **Marcina Wołoszyna (Rzeszów/Lipsk)**

PL

**Uwaga!**  
**Seminarium odbędzie się wyłącznie za pośrednictwem platformy Zoom!!!**



Narody wezwane na Sąd Ostateczny w ikonie z Polany (XVI w.): Żydzi, Grecy, Polacy, Niemcy, Tatarzy, Murzyni, Turcy i Rusini  
Kolekcja sztuki cerkiewnej w Pałacu Biskupa Erazma Ciołka – Oddział Muzeum Narodowego w Krakowie  
(Fot. Mirosław P. Kruk)