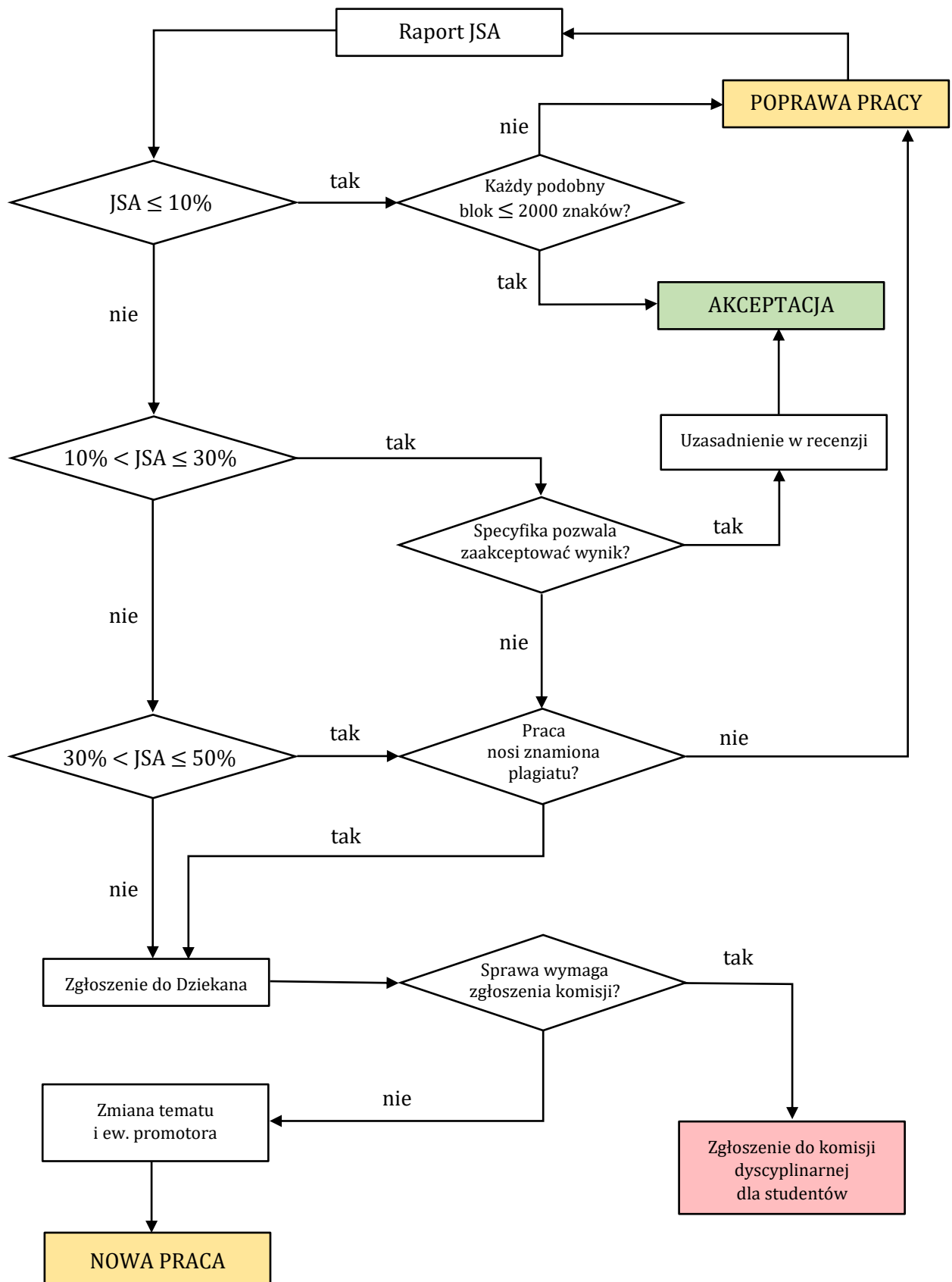




REKOMENDACJA POSTĘPOWANIA W ZALEŻNOŚCI OD WSKAŹNIKA PODOBIEŃSTWA, UZYSKANEGO PO SPRAWDZENIU PRACY DYPLOMOWEJ W JEDNOLITYM SYSTEMIE ANTYPLAGIATOWYM

1. Mając na uwadze konieczność zapewnienia odpowiedniej jakości prac dyplomowych oraz przestrzegania przez studentów zasad etyki i poszanowania praw własności intelektualnej w procesie przygotowywania pracy dyplomowej (§13, pkt 1, ust. 8 Regulaminu studiów z dn. 24.04.2019 r.), Wydziałowy Zespół ds. Jakości Kształcenia rekomenduje promotorom prac dyplomowych przygotowywanych na Wydziale Ekonomicznym Uniwersytetu Marii Curie-Skłodowskiej następujące zasady postępowania, w zależności od wskaźnika podobieństwa, uzyskanego po sprawdzeniu pracy dyplomowej w Jednolitym Systemie Antyplagiatowym (JSA):
 - a. **przy wskaźniku podobieństwa nie przekraczającym 10%** rekomenduje się zaakceptowanie wyniku, pod warunkiem, że żaden z pojedynczych bloków tekstu wskazany jako podobny do innego utworu nie przekracza objętości 2.000 znaków (bez spacji); w przypadku wystąpienia takiego bloku praca powinna zostać poprawiona,
 - b. **przy wskaźniku podobieństwa wyższym niż 10%, ale nie przekraczającym 30%** pozostawia się do decyzji promotora, czy praca powinna zostać zaakceptowana czy poprawiona, aż do osiągnięcia poziomu wskaźnika, o którym mowa w punkcie (a);
 - c. **przy wskaźniku podobieństwa wyższym niż 30%, ale nie przekraczającym 50%** pozostawia się do decyzji promotora, czy praca powinna zostać poprawiona, aż do uzyskania wskaźnika, o którym mowa w punkcie (a), czy też praca nosi wystarczające znamiona plagiatu i powinna zostać uruchomiona procedura, o której mowa w punkcie (d);
 - d. **przy wskaźniku podobieństwa przekraczającym 50%** promotor przerywa pracę ze studentem i zgłasza sprawę do Dziekana Wydziału, który wyznacza nowy temat pracy dyplomowej oraz może dokonać wyznaczenia nowego promotora pracy; w wyjątkowych sytuacjach Dziekan podejmuje decyzję o ewentualnym skierowaniu sprawy do komisji dyscyplinarnej dla studentów, o której mowa w §124 ust. 1, pkt 1) Statutu UMCS z podejrzeniem o plagiat.
2. Promotor może zaakceptować pracę w przypadkach, o których mowa w punktach (1.b) lub (1.c), jeżeli uzasadnia to charakter pracy, w szczególności występujące w niej odwołania do aktów prawnych lub innych dokumentów źródłowych, które zostały w pracy przywołane w oryginalnym brzmieniu i opatrzone stosownymi przypisami, a praca - zdaniem promotora - nie nosi znamion plagiatu.
3. Promotor może skorzystać z procedury, o której mowa w punkcie (1.d) niezależnie od poziomu wskaźnika podobieństwa, jeżeli istnieje podejrzenie o plagiat innego utworu, który nie został wykryty przez Jednolity System Antyplagiatowy.
4. Promotor wpisuje uzyskany wynik wskaźnika podobieństwa w recenzji pracy dyplomowej (punkt 12. Uzasadnienie oceny). Przy akceptacji pracy w przypadkach, o których mowa w punktach (1.b) lub (1.c), promotor dodatkowo uzasadnia decyzję w recenzji.
5. Zobowiązuje się promotorów prac dyplomowych do zapoznania seminarzystów z treścią rekomendacji.

SCHEMAT POSTĘPOWANIA



Rekomendacja została przyjęta przez Wydziału Zespół ds. Jakości Kształcenia oraz Kolegium Dziekańskie w dniu 15 kwietnia 2021 r. i obowiązuje z chwilą przyjęcia.