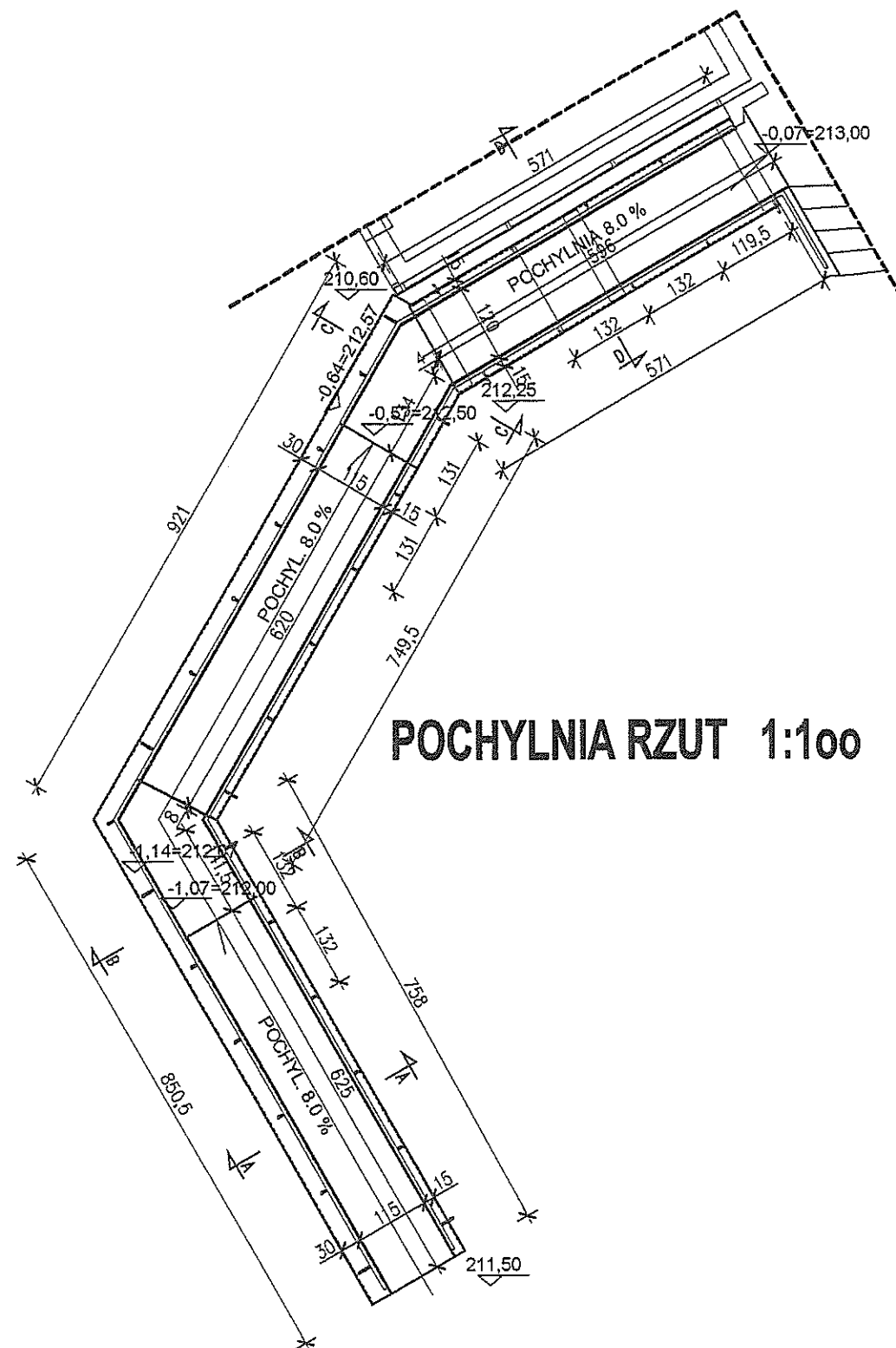


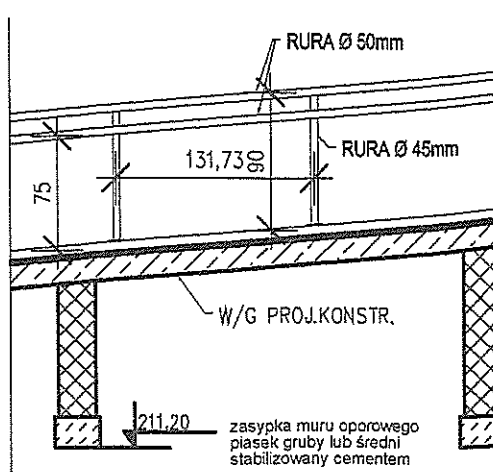
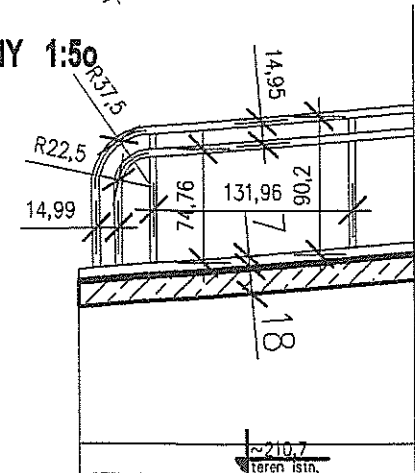
8	PION KANAL. + WODA
0	PION KANALIZACYJNY
CO	PION CENTR. OGRZEWANIA
	WŁĄCZENIA WENTYLACJI
	PIWNICE
	PARTER
	1 PIĘTRO
	2 PIĘTRO
	3 PIĘTRO
	SCIANY I SŁUPY ŻELBETOWE
	SCIANY MUROWANE

BRANŻA	PROJEKTANT	PODPIS
KONSTRUKCJA	mgr inż. ANDRZEJ RAPA UPR. 2763/LB/04	
INSTAL. ELEKTR.	inż. MIROSLAW ŻEJMO UPR. 631/LB/75	
INSTAL. SANIT.	inż. MIROSLAWA DUNIA UPR. 2167/LB/93	
INSTAL. C.O.	mgr inż. ANDRZEJ SZATYŃSKI UPR. GP/IN-6370/75	
WENTYL. MECH.	mgr inż. ANDRZEJ SZATYŃSKI UPR. GP/IN-6370/75	

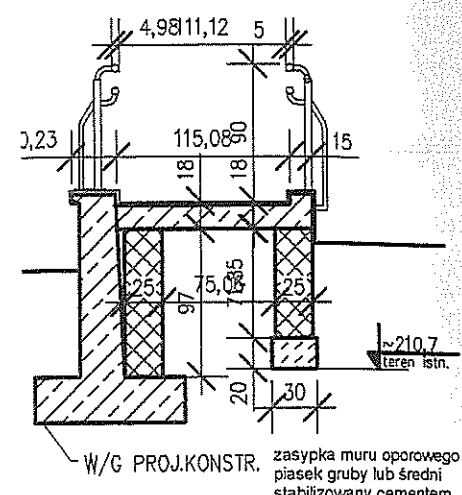


POCHYLNIA RZUT 1:100

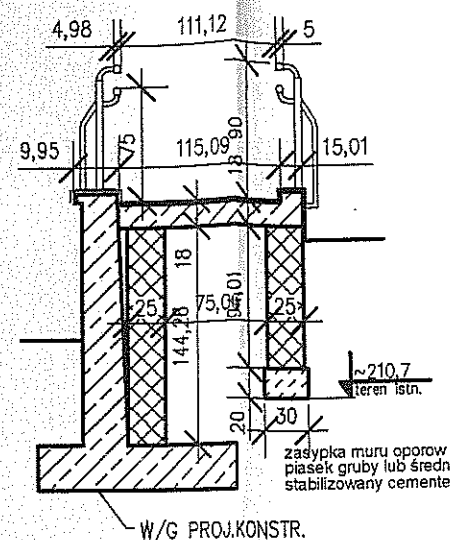
PRZEKRÓJ PODŁUŻNY 1:50



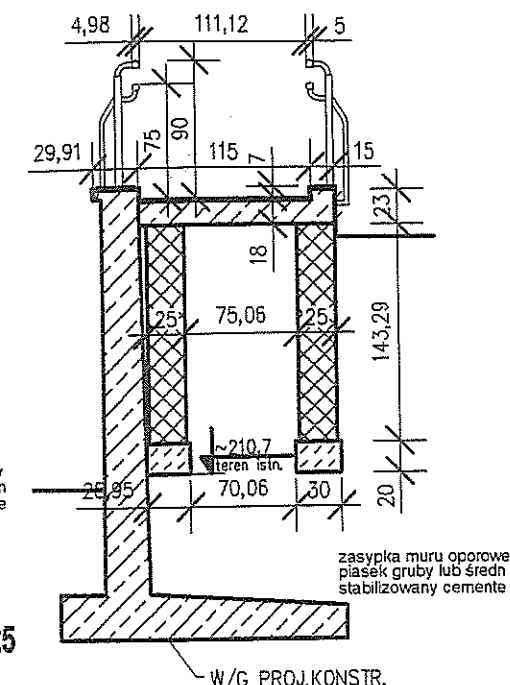
PRZEKRÓJ A-A 1:50



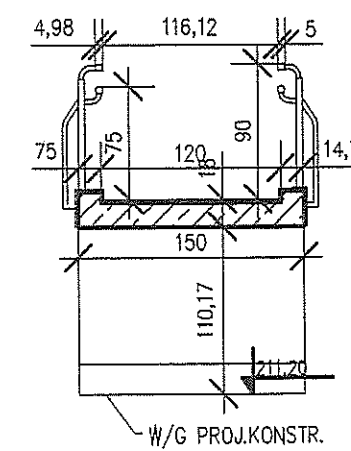
PRZEKRÓJ B-B 1:50



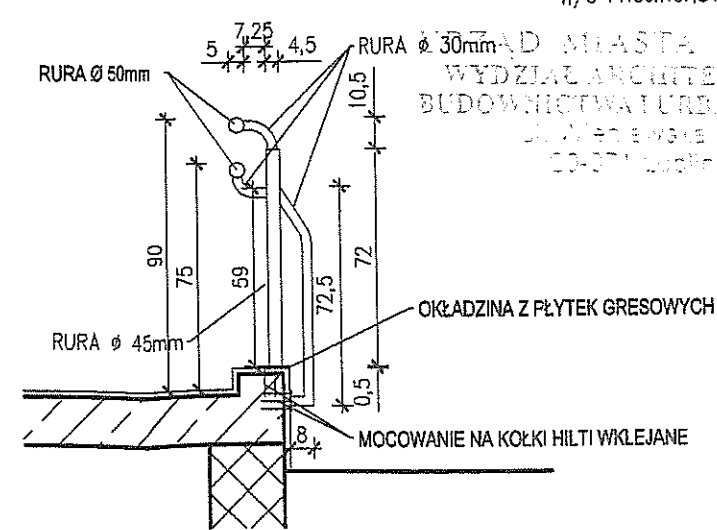
PRZEKRÓJ C-C 1:50



PRZEKRÓJ D-D 1:50



SZCZEGÓŁ BALUSTRADY 1:25



## UWAGA:

BALUSTRADE O KONSTRUKCJI STALOWEJ SPAWANEJ, ŁĄCZENIE ELEMENTÓW RUROWYCH SPOINAMI CZOŁOWYMI NA PEŁNĄ GRUBOŚĆ ELEMENTU ŁĄCZONEGO POZOSTAŁE SPAWY SPOINA PACHWINOWĄ V3, SPAWY NALEŻY OSZLIFOWAĆ, KONSTRUKCJĘ ZABEZPIECZYĆ ANTYKOROZYJNIE I POMALOWAĆ 2 X FARBĄ NAWIERZCHNIOWĄ W KOL. ZIELONYM RAL 6028

PŁYTA POCHYLNII W PRZEKROJACH A-A, B-B, C-C ZBROJONA PRĘTAMI # 6 CO 12 CM GÓRĄ I DOŁEM, OPARTA NA ŚCIANACH FUNDAMENTOWYCH GR. 25 CM MUROWANYCH Z CEGŁY CERAMICZNEJ PEŁNEJ KL. 15 NA ZAPRAWIE CEMENTOWEJ M8, NA ŁAWACH FUNDAMENTOWYCH Z BETONU B 25 POSADOWIONYCH NA PDSYPCE W/G PROJ.KONSTR. PŁYTĘ W PRZEKROJU D-D WYKONAĆ W/G PROJ. KONSTR.

PŁYTA POCHYLNII, COKOLIKI I ŚCIANKA ORAZ CZAPKA MUROU OPOROWEGO WYKOŃCZONA PŁYTAMI GRESOWYMI MROZOODPORNYMI NA ZAPRAWIE KLEJOWEJ

BIURO PROJEKTÓW BUDOWNICTWA KOMUNALNEGO				ZLECENIE NR 915	
PROJEKT	POCHYLNIA DLA NIEPEŁNOSPRAWNYCH	PROJEKTOWAŁ	ARCH. ZBIGNIEW MATUSZCZYK	DATA	08.08
OPRACOWAŁ	TECHN. KRYSZYNA JAKUBIK	OPRACOWAŁ	ARCH. JADWIGA JAMICKA	DATA	16.
OPRACOWAŁ	ARCH. JADWIGA JAMICKA	OPRACOWAŁ	ARCH. JADWIGA JAMICKA	DATA	16.