

---

dr hab. Adrian Niewęglowski

# **PRAWA WŁASNOŚCI INTELEKTUALNEJ W POSTĘPOWANIU UPADŁOŚCIOWYM I LIKWIDACYJNYM**

# PROBLEMY WĘZŁOWE

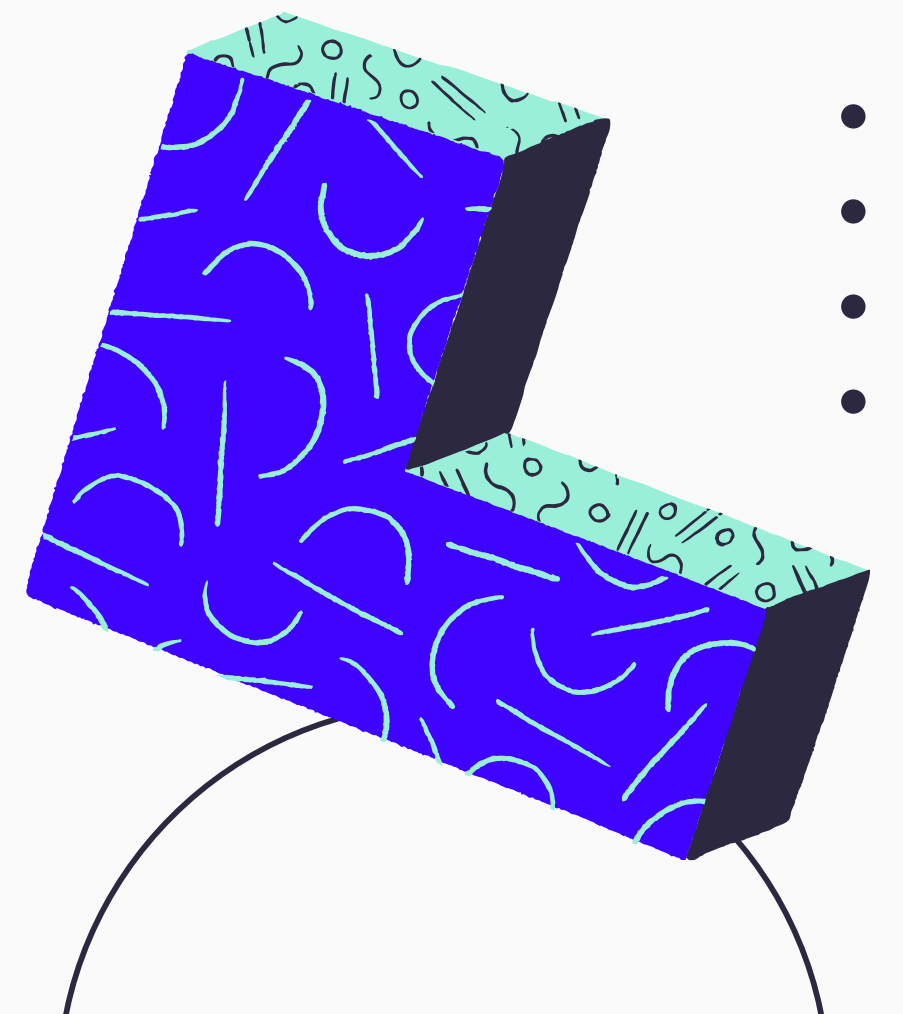
---

Pozycja praw do wynalazków w masie  
upadłości - dynamiczna  
Upadłość - zdarzenie stygmatyzujące  
Utrata wartości patentu  
Sprzedaż przygotowana  
(art. 56a - 56h pr. upadłościowego)



# SKUTKI OGŁOSZENIA UPADŁOŚCI

Ogłoszenie upadłości powoduje różne skutki - dla majątku upadłego, dla zarządzania tym majątkiem, dla zobowiązań itd.



# OGŁOSZENIE UPADŁOŚCI



Cały majątek staje się tzw. "*masą upadłości*". Z zasady Prawa własności przemysłowej nie wygasają, umowy licencyjne pozostają w mocy. Ich los jest nieprzesądzony, może zostaną zbyte przez syndyka". Upadłość nie musi zakończyć się wykreśleniem przedsiębiorcy z rejestru

Większość praw własności przemysłowej nie wygasa nawet wtedy, gdy przedsiębiorca (upadły) zostanie wykreślony z rejestru po zakończeniu postępowania. Prawa zostają zbywane przez syndyka. Jeśli nie dojdzie do zadysponowania patentem, czy prawem ochronnym zastosowanie ma przepis art. 25e ust. 1 ustawy o KRS (zob. kolejne przeźrocze).

Do wygaśnięcia prawa ochronnego na znak towarowy dochodzi z chwilą wykreślenia przedsiębiorcy z rejestru (zob. art. 169 ust. 1 punkt 4 ustawy prawo własności przemysłowej), co obejmuje przypadek także w razie wykreślenia upadłego po zakończeniu postępowania. W stosunku do innych praw własności przemysłowej ten skutek nie następuje.



# NABYCIE PRAW PRZEZ SKARB PAŃSTWA

"Skarb Państwa nabywa nieodpłatnie z mocy prawa mienie pozostałe po wykreślonym z Rejestru podmiocie, bez względu na przyczynę wykreślenia, którym nie rozporządził przed wykreśleniem właściwy organ, z chwilą wykreślenia z Rejestru". /podkreślenie moje A.N./

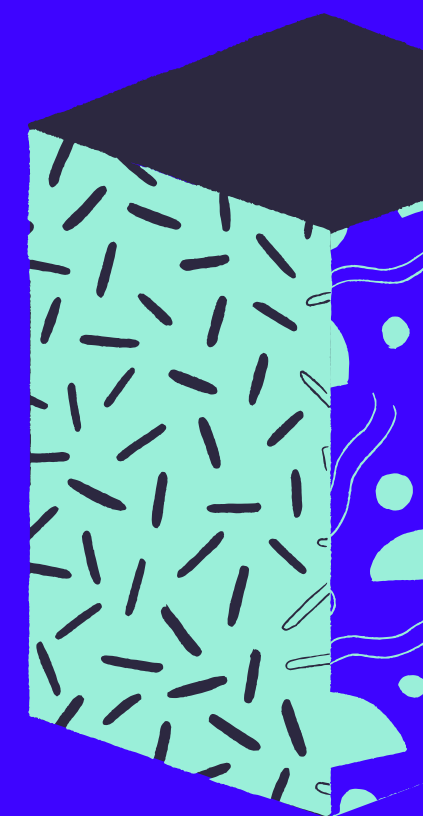
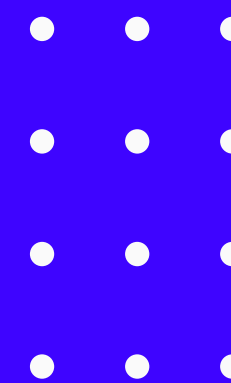
- konstytucyjność regulacji (tylko niektóre osoby mogą dochodzić swoich praw w razie nabycia przez Skarb Państwa)
- W p.w.p. prawa takie, jak np. patent mogą zostać nabyte, jeśli pozostaną po wykreślonym upadłym, a prawo ochronne na znak towarowy - nie.

# PRAWA WŁASNOŚCI INTELEKTUALNEJ W MASIE UPADŁOŚCI

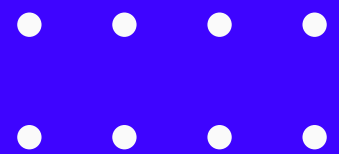
Dynamiczny model praw własności intelektualnej w masie upadłości - ich kształt i charakter zmienia się w miarę trwania postępowania upadłościowego. Prawo z patentu przekształca się w patent, po wygaśnięciu patentu pojawia się czasem w jego miejsce SPC. To powoduje, że wartość masy upadłości się zmienia (czasami się zmniejsza, jak prawa wygasają)

Niektóre prawa własności intelektualnej niosą ze sobą ograniczenia, które mogą mieć znaczenie dla upadłości. Dotyczy to praw autorskich. Nie podlegają one egzekucji, dopóki służą twórcy. **Zob. art. 18 ust. 1 o prawie autorskim i prawie autorskim.** Istnieje też przepis przewidujący, że prawa autorskie są zbywalne, chyba, że ustawa stanowi inaczej (art. 41 ust. 1 punkt 2 pr. autorskiego)

Udział w prawach podmiotowych z zakresu własności intelektualnej też wchodzi do masy upadłości. Jeśli jednak upadły miał tylko udział, to jedynie udział wchodzi do masy. Prawem zarządzają wtedy syndyk i pozostali współwłaściciele. Muszą się porozumieć, co do takich kwestii, jak udzielenie licencji, czy zrzeczenie się prawa na dobru niematerialnym. Udział we wspólności syndyk może zbyć

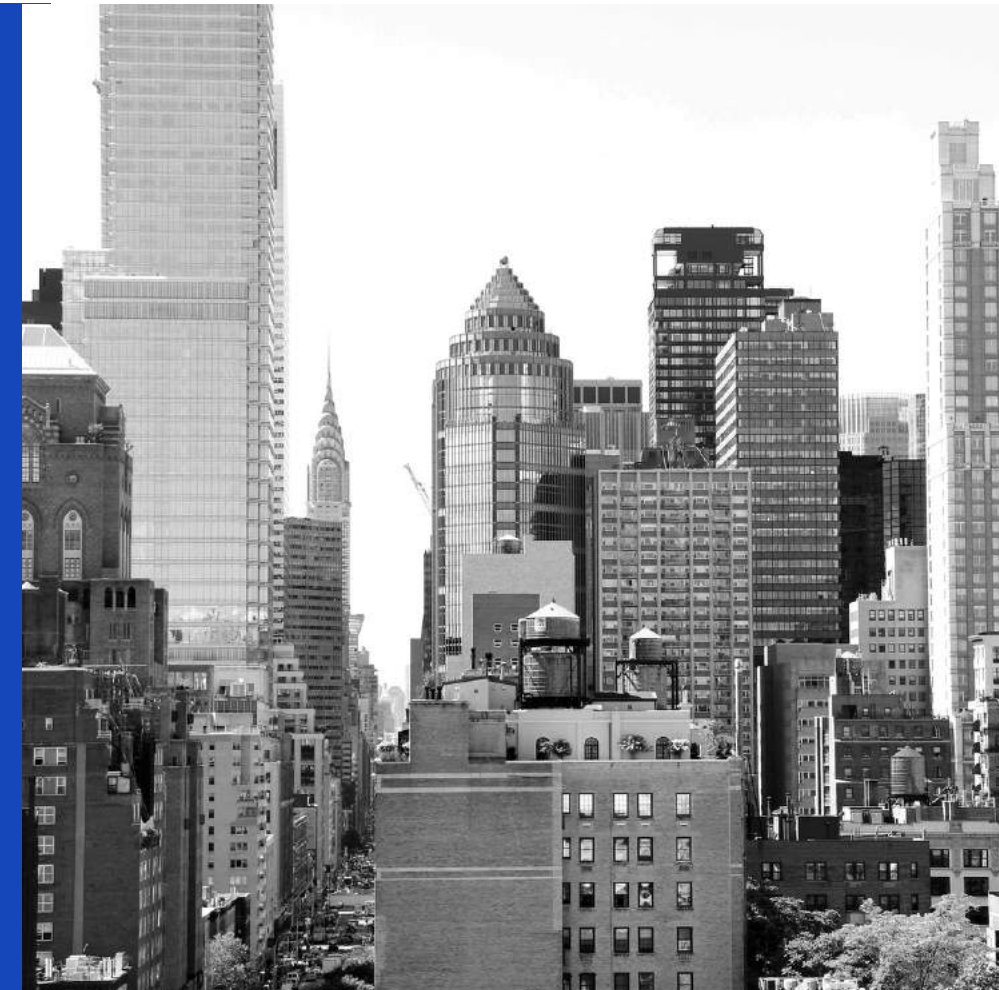
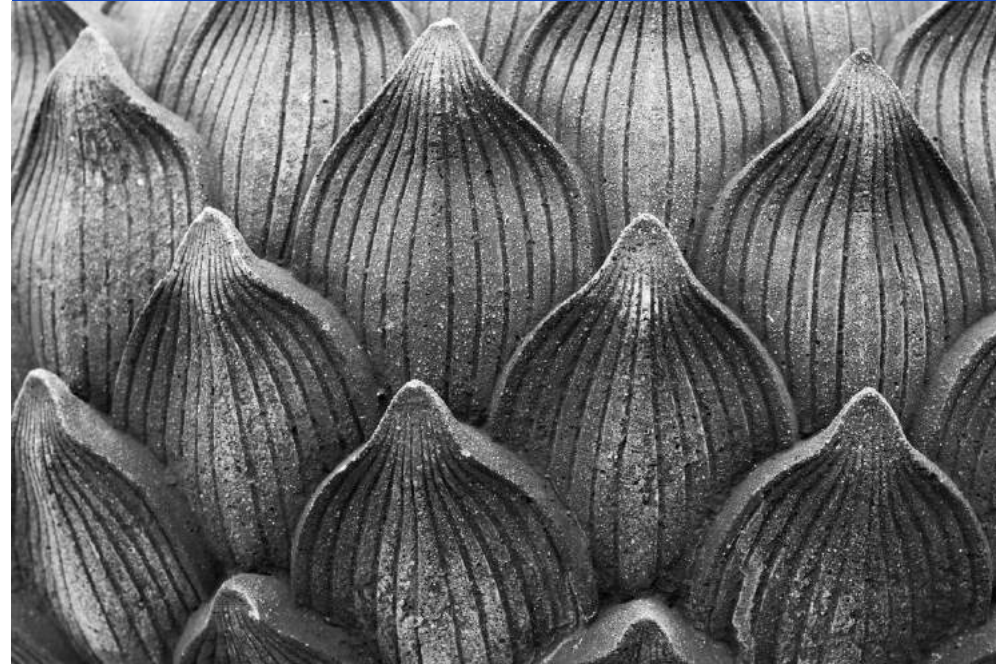


**art. 63 ust. 1 prawa  
upadłościowego  
(mienie  
wyłączone spod  
egzekucji)**





**[art. 18 pr. aut.] 1.** Autorskie prawa majątkowe nie podlegają egzekucji, dopóki służą twórcy. Nie dotyczy to wymagalnych wierzytelności.  
**2.** Po śmierci twórcy, spadkobiercy mogą sprzeciwić się egzekucji z prawa autorskiego do utworu nieopublikowanego, chyba że sprzeciw byłby niezgodny z ujawnioną wolą twórcy co do rozpowszechniania utworu.







# Problemy



## Przykład

Zagadnienie ogłoszenia upadłości w razie wspólności praw, w której uczestniczy autor (twórca)



## Przykład

Kwestia zajęcia nośników, na których utrwalono utwory, fonogramy wideogramy należące do upadłego. Problem wyczerpania



## Przykład

Zagadnienie praw pokrewnych w masie upadłości - np. praw do nadań, praw do fonogramów





**10**

# Niezbywalne honoraria

Art. 18 ust. 2 prawa autorskiego

Wynagrodzenie z tytułu droit de suite, wynagrodzenie dot. opłat od czystych nośników, honorarium z tytułu dozwolonej reprografii



# 01



Przeniesienie praw  
autorskich

# 02



Prawa uzyskują pełną  
zdolność egzekucyjną

# 03



Możliwość wejścia praw  
autorskich do masy  
upadłości w zakresie pól  
eksploatacji, które  
obejmowała umowa z  
nabywcą



# Znaczenie dla upadłości

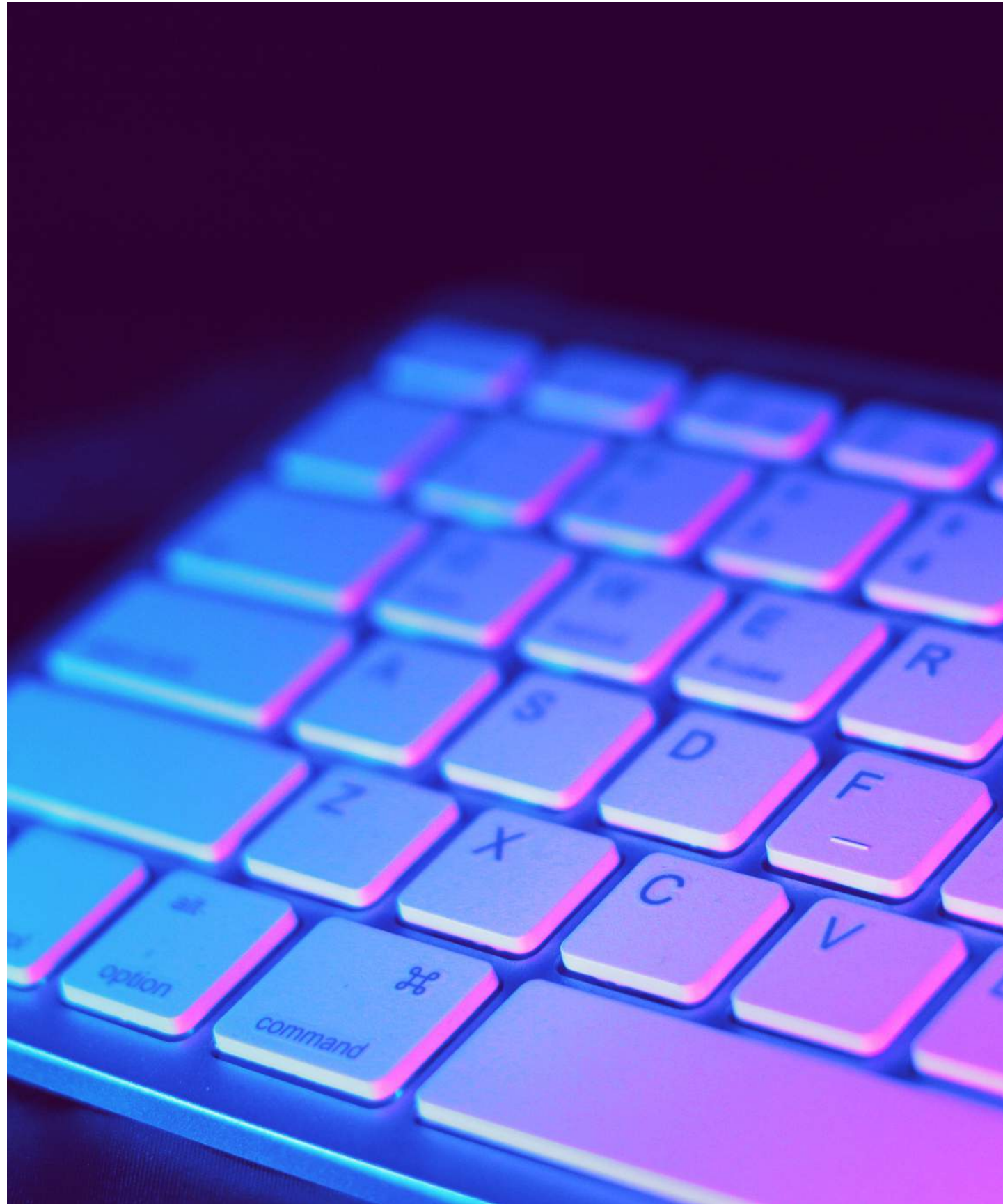
Nabywca autorskich praw majątkowych może przenieść je na inne osoby, chyba że umowa stanowi inaczej - zob. art. 41 ust. 1 prawa autorskiego

# Przypadki szczególne

Problem wejścia do masy upadłości tzw. praw użytkocy (uprzednich) i późniejszych

Wejście do masy upadłości praw autorskich, które w razie ogłoszenia upadłości "powracają" do twórcy

Problem licencji przymusowych w prawie własności przemysłowej i ich wejścia do masy upadłości (wzmianka)



# MASA UPADŁOŚCI

NIEKTÓRE  
SZCZEGÓLNE  
PRZEDMIOTY

Prawo do baz danych

Prawo do utworów zbiorowych

Prawo do utworów połączonych

Antologie, zbiory, zestawienia

# MASA UPADŁOŚCI

## NIEKTÓRE SZCZEGÓLNE PRZEDMIOTY

- I. Renoma i klientela
- II. Firma
- III. Domena internetowa
- IV. Tytuł prasowy
- V. Zastaw np. na patencie ustanowiony na rzecz upadłego
- VI. Użytkowanie
- VII. Licencja

## 1. Wejście do masy

Generalnie rzecz biorąc, wszystkie prawa własności intelektualnej mają zdatność upadłościową

## 2. Know-how

problem prawa do know-how i jego obecności w masie

## 3. Prawa dodatkowe

Problem zdolności aportowej patentu dodatkowego i zależnego

## 4. Wspólność i kwestie podobne

Zasady związane z wejściem do masy udziałów we wspólnych prawach własności przemysłowej

## 5. Prawa przygotowujące ochronę


Kwestia praw do uzyskania patentu, pierwszeństwa do uzyskania patentu i praw podobnych

## 6. Prawa w zobowiązaniach (np. licencje)

Co do zasady prawa tego typu utrzymują się w mocy. Jeśli upadły jest licencjodawcą, trwanie licencji umożliwia stały dopływ sum pieniężnych do masy upadłości. O klauzulach umownych na wypadek ogłoszenia upadłości będzie mowa w dalszej części prezentacji







# KNOW-HOW

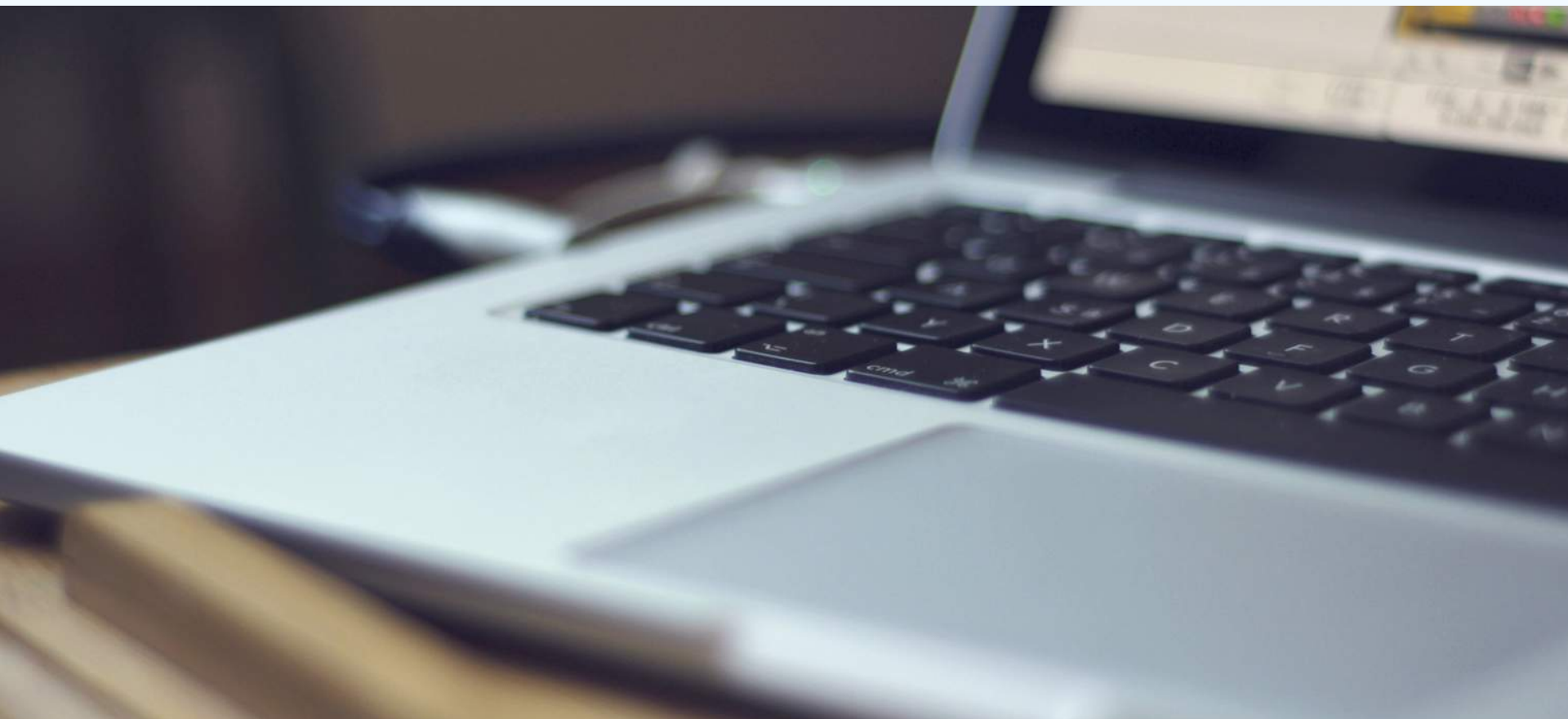
## CECHY:

Do kategorii know-how można zaliczyć wytwór intelektu, który składa się z następujących cech:

- 1) obejmuje informacje o charakterze technicznym lub organizacyjnym;
- 2) informacje te są poufne;
- 3) informacje stanowiące przedmiot know-how mogą być wykorzystywane bez dalszego udziału ich twórcy;
- 4) został zakomunikowany w sposób nieefemeryczny, czyli pozwalający dokonywać jego reprodukcji w przedmiotach materialnych lub w sposób zdigitalizowany
- 5) posiada wartość gospodarczą

# MASA UPADŁOŚCI

Ochrona kumulatywna a problem masy upadłości - do masy wchodzi z zasady wszystkie prawa, nawet, jeśli służą do tego samego dobra niematerialnego



# MASA UPADŁOŚCI

Wejście utworów do masy, ilekroć związany był z nimi obowiązek rozpowszechnienia (zob. np. przepis art. 12 ust. 2 ustawy autorskiej)



## art. 12 ust. 2 ustawy autorskiej

Jeżeli pracodawca, w okresie dwóch lat od daty przyjęcia utworu, nie przystąpi do rozpowszechniania utworu przewidzianego w umowie o pracę do rozpowszechnienia, twórca może wyznaczyć pracodawcy na piśmie odpowiedni termin na rozpowszechnienie utworu z tym skutkiem, że po jego bezskutecznym upływie prawa uzyskane przez pracodawcę wraz z własnością przedmiotu, na którym utwór utrwalono, **powracają do twórcy**, chyba że umowa stanowi inaczej. Strony mogą określić inny termin na przystąpienie do rozpowszechniania utworu.



# UPADŁOŚĆ PROBLEM ZNAKÓW WSPÓLNYCH

- wspólne prawo ochronne
- znak towarowy wspólny ("zwykły" i gwarancyjny)



# PROBLEMY

## KWESTIA WPISU UPADŁEGO JAKO NABYWCY DO REJESTRU

"Przeniesienie patentu staje się skuteczne wobec **osób trzecich** z chwilą wpisu tego przeniesienia do rejestru patentowego"

Czy jeśli upadły przeniósł patent syndyk może sprzeciwiać się wpisaniu nabywcy prawa wyłącznego do rejestru prowadzonego przez UP RP?

# MASA UPADŁOŚCI

## WYBRANE PROBLEMY

2018

Uprawniony z patentu (A)  
sprzedaje patent  
przedsiębiorcy X

2019

Uprawniony z patentu (A)  
sprzedaje patent  
przedsiębiorcy (Y) - ten  
sam patent, który sprzedał  
przedsiębiorcy X w 2018

2020

Przedsiębiorca (Y) wpisuje  
się do rejestru UP RP jako  
uprawniony z patentu

2021

Następuje ogłoszenie  
upadłości przedsiębiorcy  
X. Czy patent jest w masie  
upadłości?

# UPADŁOŚĆ

# PROBLEMY

wejście praw autorskich do masy  
upadłości a sytuacja spadkobierców  
twórcy

- twórca przeniósł prawa
- spadkobiercy próbują blokować likwidację majątkowych praw autorskich

# Najważniejsze przykłady

I.

Prawa autorskie, prawa do wydań naukowych i krytycznych, prawa do fonogramów i wideogramów, prawa nadawców

II.

Prawa własności przemysłowej (patenty, prawa ochronne, prawa z rejestracji)

III.

Prawa rzeczowe ograniczone (zastaw, użytkowanie), które ustanowiono **na rzecz** upadłego

IV.

Prawa względne - np. licencje, których udzielono upadłemu, czy wierzytelność z zarejestrowanej domeny internetowej





# UPADŁOŚĆ

## PRAWA SŁUŻĄCE DO UZYSKANIA OCHRONY

Wejście do masy upadłości prawa do uzyskania patentu,  
czy prawa z rejestracji

Lublin 2020

# Umowy niewykonane

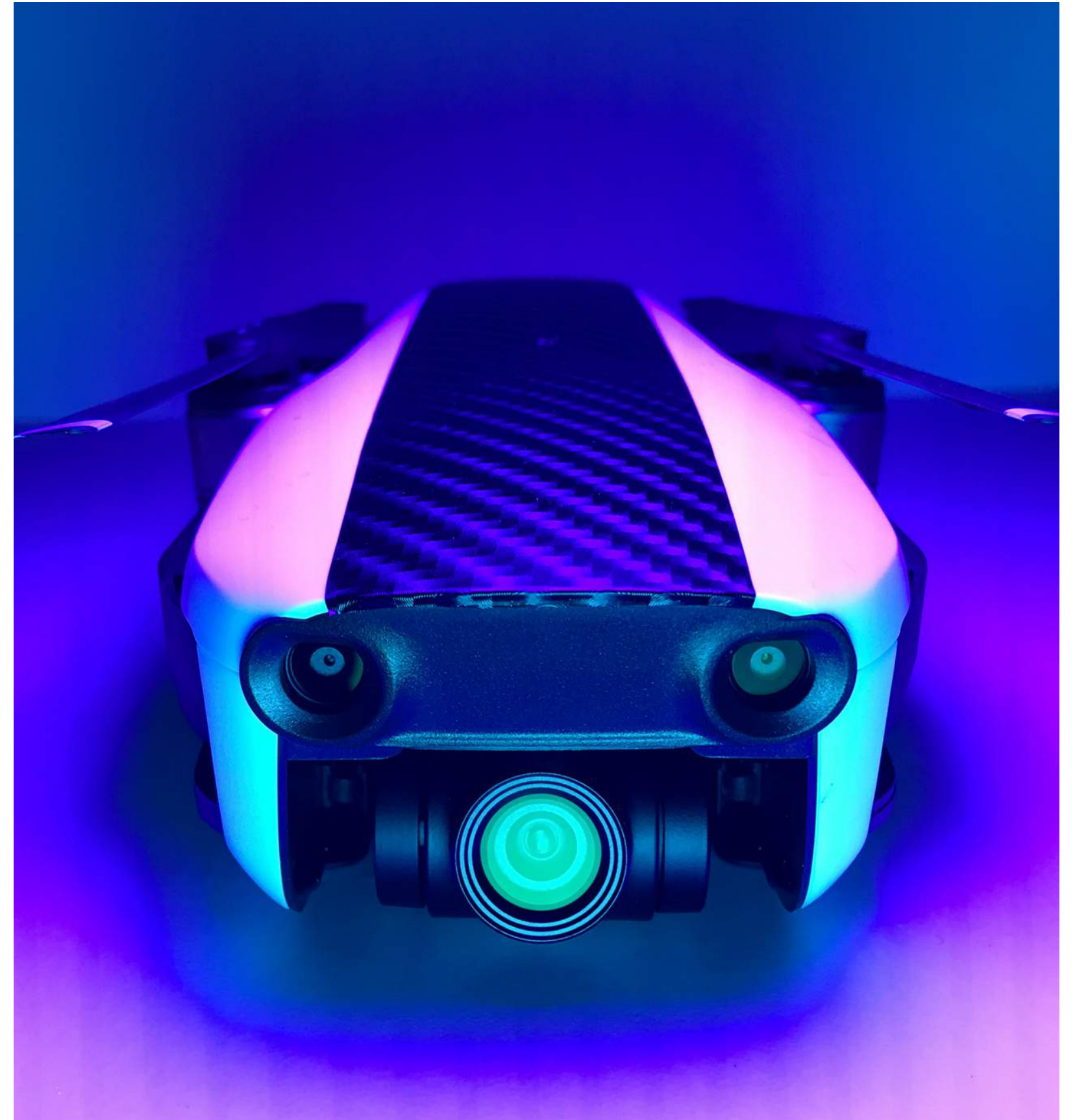
Problem umów przenoszących prawa (patent, prawo ochronne), które zawarto przed ogłoszeniem upadłości, jednak nie doszło do skutku rozporządzającego (np. patent miał przejść z chwilą zapłaty ceny, aczkolwiek w dniu ogłoszenia upadłości nie doszło jeszcze do jej uiszczenia)

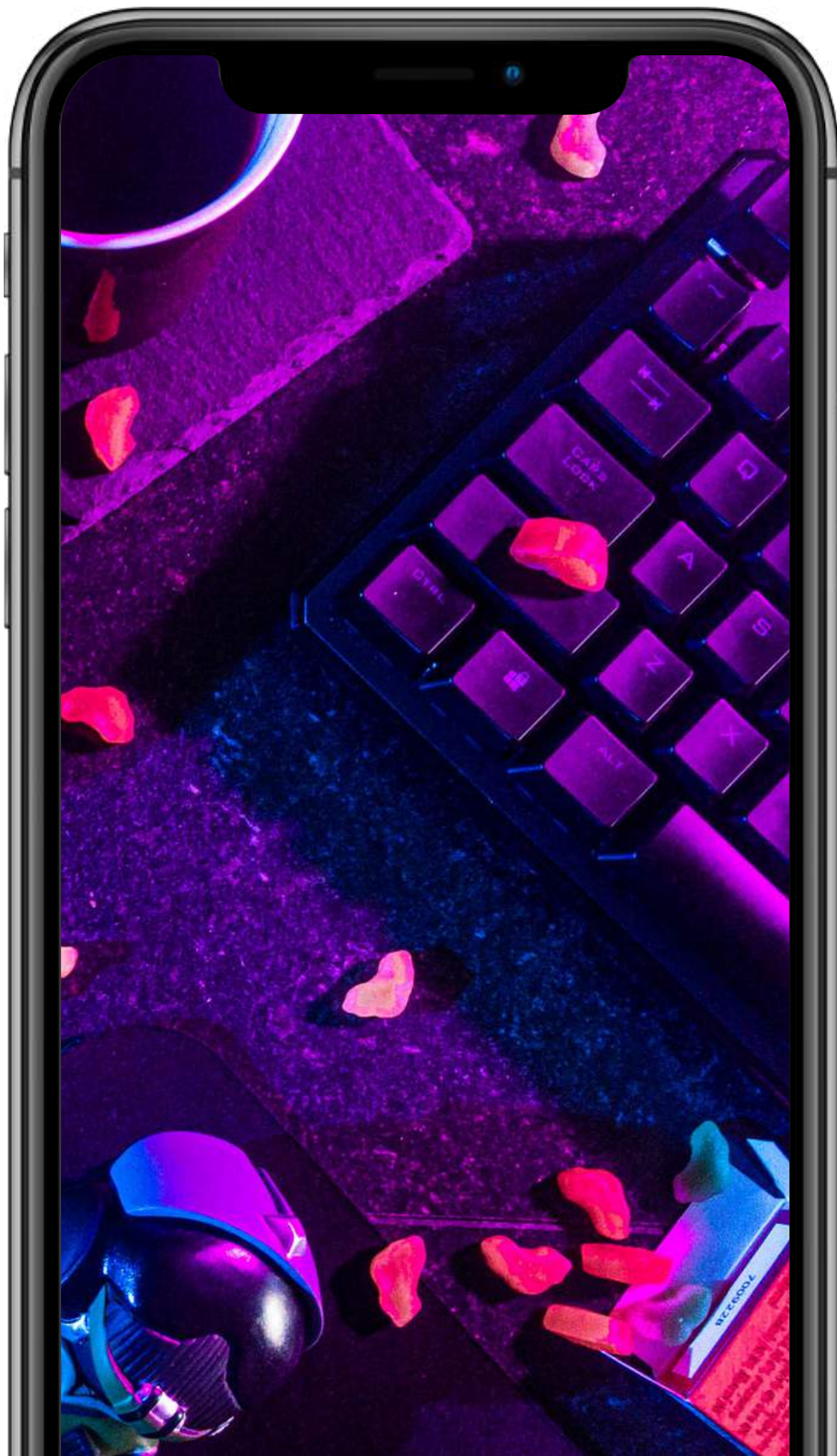


# Lublin 2020

Prawa autorskie majątkowe przechodzą do uprawnionego z chwilą przyjęcia utworu. Jest tak z zasady. Jeśli do przyjęcia nie doszło przed ogłoszeniem upadłości, oświadczenie woli syndyk może złożyć później.

Z chwilą przyjęcia nastąpi skutek w postaci przejścia praw majątkowych na upadłego. Z tym momentem prawa autorskie wchodzi do masy upadłości





Lublin 2020

# stosowanie art. 98 pr. up.

Na podstawie ustępu pierwszego art. 98 syndyk może wykonać umowę spełniając świadczenie i doprowadzi tym samym do wejścia patentu, czy prawa ochronnego do masy upadłości. Żeby jednak ten przepis można było zastosować, umowa musi być wzajemna.

Lublin 2020

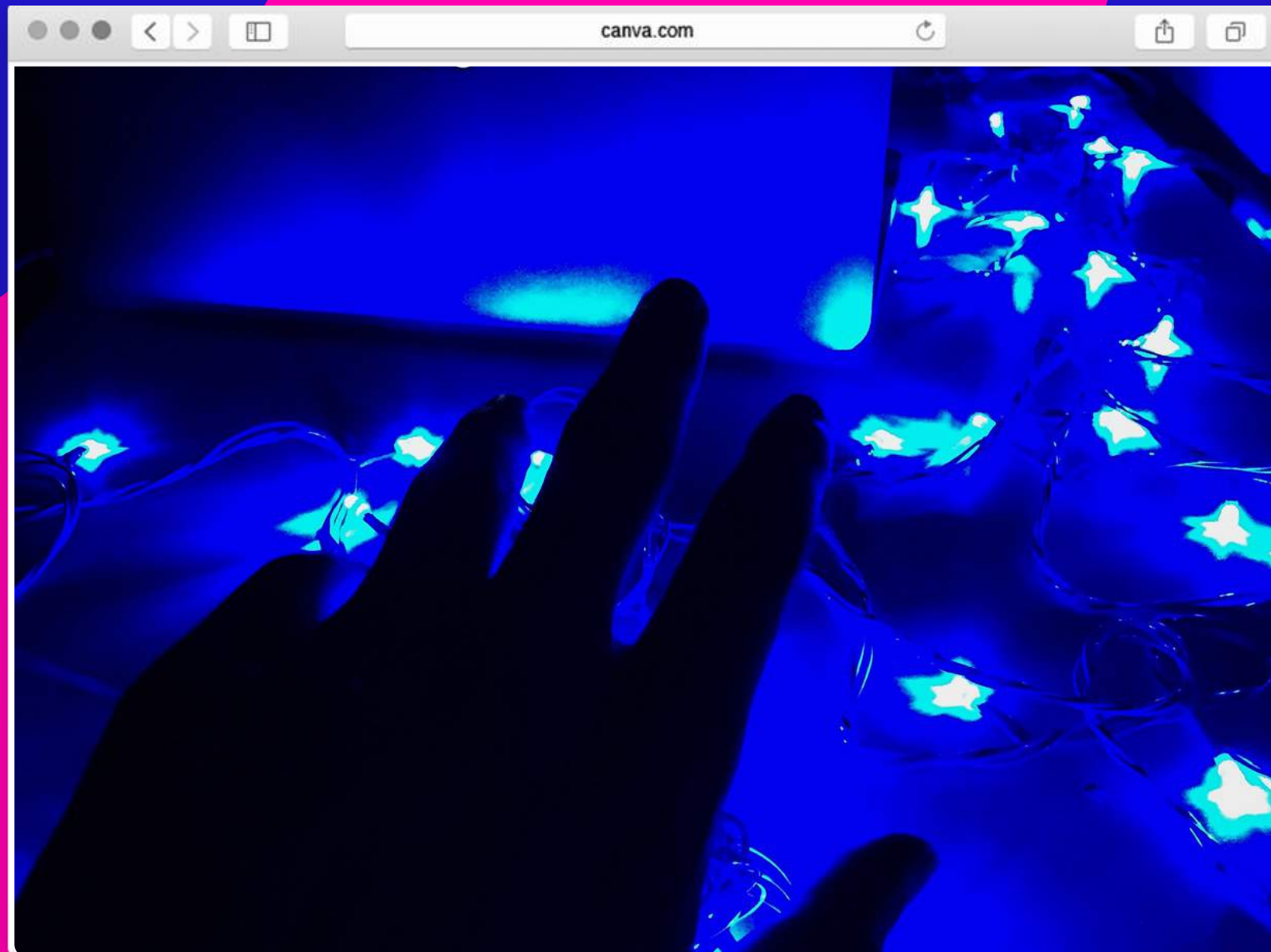
# Problem prawa do wynagrodzenia

Jeśli chodzi o prawo do wynagrodzenia należne upadłemu twórcy z tytułu niektórych form dozwolonego użytku, to jest ono ukształtowane, jako niezbywalne. Inkasują je organizacje zbiorowego zarządzania. Sama wierzytelność o wypłatę wchodzi jednak do masy. Po pobraniu stosownych kwot przez organizacje, syndyk może żądać ich wypłaty (kwoty wejdą do masy)



# OBCIĄŻENIA NA PRAWACH

Utrzymują się w mocy,  
upadłość na nie nie  
wpływa. Kwestia może  
dotyczyć przypadku, gdy w  
dacie ogłoszenia upadłości  
nie nastąpił jeszcze skutek  
obciążenia.



# OGŁOSZENIE UPADŁOŚCI



1) W dacie ogłoszenia upadłości zastaw czy użytkowanie ustanowiono. Poszczególne składniki majątkowe nadal są obciążone

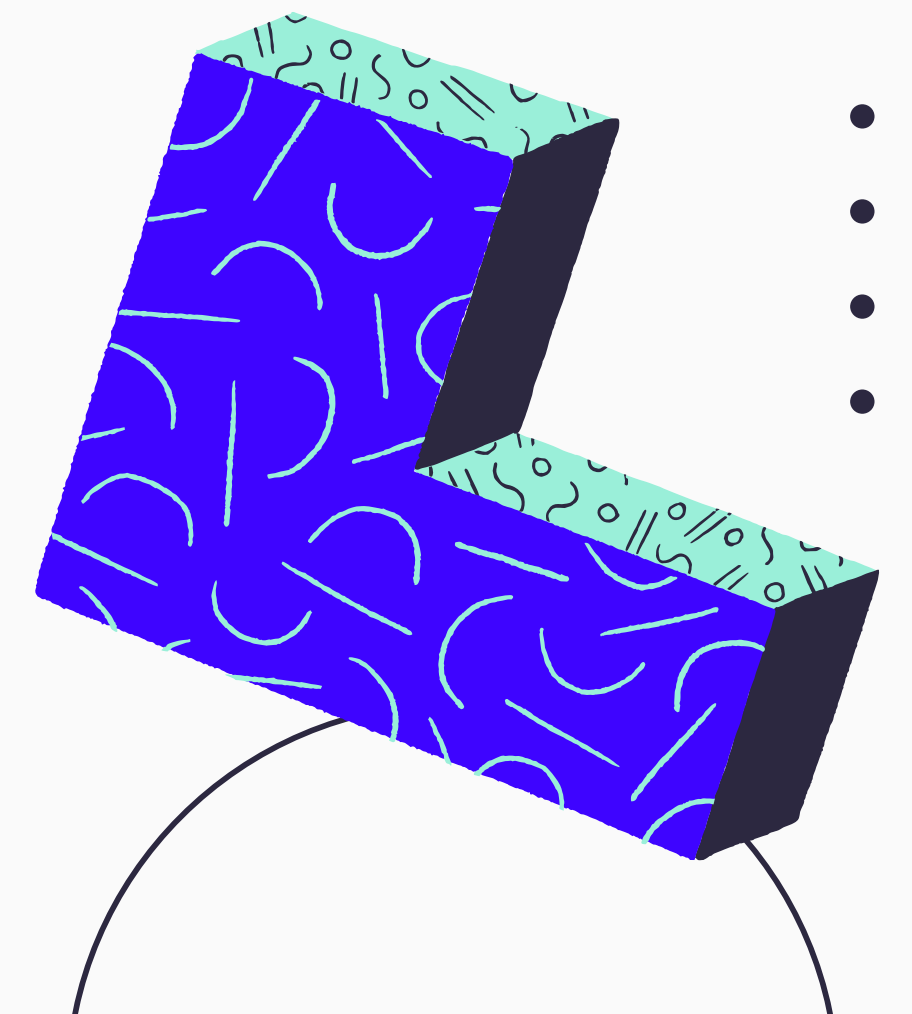
2) jeśli np. zawarto umowę o ustanowienie zastawu rejestrowego, ale w dacie ogłoszenia upadłości nie dochodzi do wpisania zastawu do rejestru - obciążenie nie może nastąpić. W przeciwnym razie, doszłoby do naruszenia zasady zakazującej obciążania masy po ogłoszeniu upadłości.

3) wierzyciel zastawniczy zaspokaja się z przedmiotu zastawu na zasadach określonych w art. 324 prawa upadłościowego. Zasadą jest, że zastawnik albo przejmuje przedmiot zastawu (np. patent), nabywa go albo doprowadza do jego zbycia. Również w postępowaniu upadłościowym obowiązuje zasada, że status nabywcy wobec osób trzecich przysługuje z chwilą wpisu do rejestru UP RP



# PROBLEMY SZCZEGÓŁOWE

- 1) prawa własności przemysłowej wniesione (przeniesione) na czas;
- 2) prawa zależne w masie upadłości (patent dodatkowy, patent zależny, tłumaczenie, inna forma opracowania)



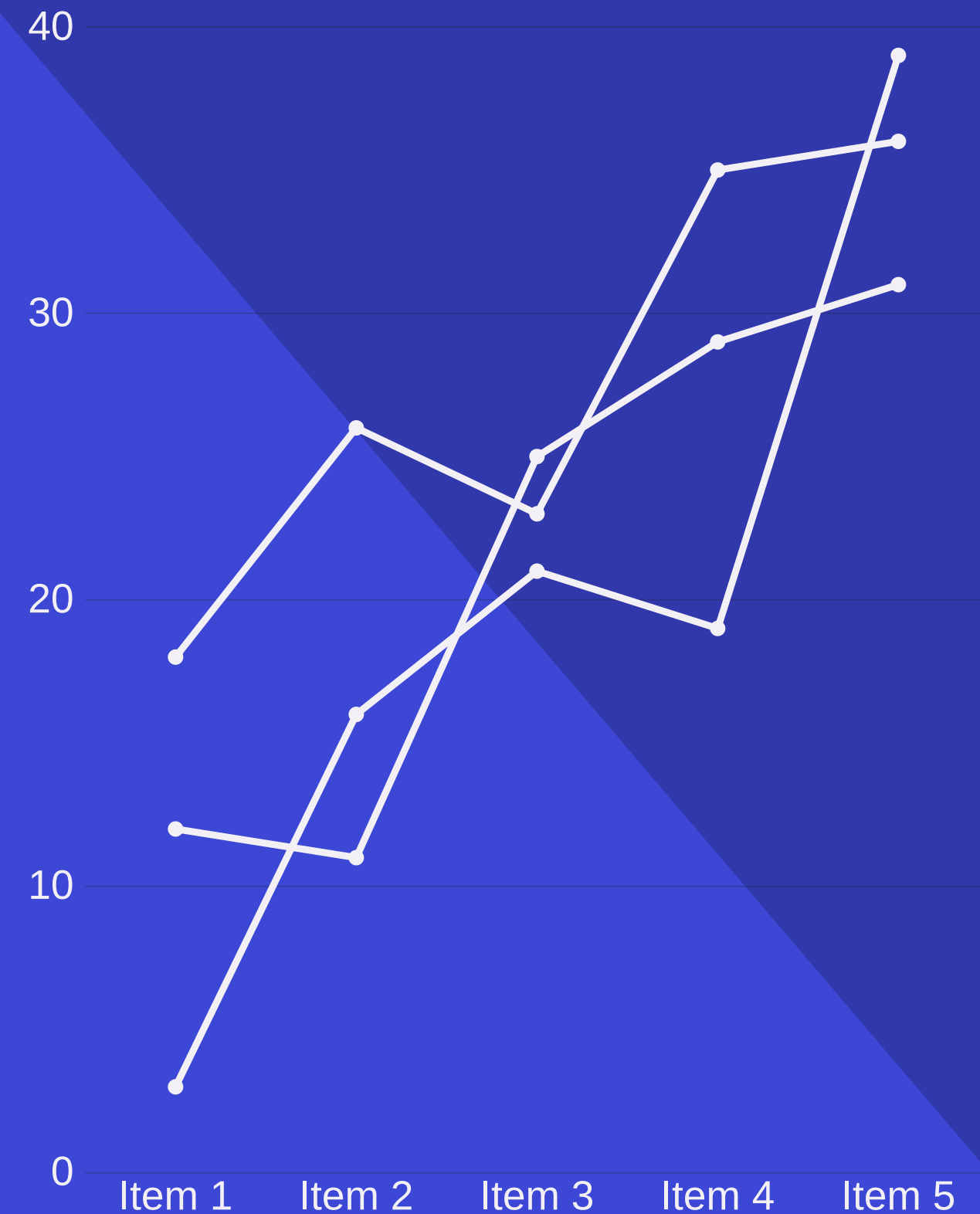


Lublin 2020

# Umowy IP a upadłość

# ANTYCYPOWANIE SKUTKÓW UPADŁOŚCI

Postanowienia, których celem jest wyłączenie patentu z masy upadłości. Pojawiają się one w umowach stosunkowo często (m.in. w umowach założycielskich spółek handlowych)





# PATENT W MASIE UPADŁOŚCI

## KLAUZULE UMOWNE

Zobowiązują "uprawnionego" do przeniesienia patentu  
na określoną osobę w razie ogłoszenia upadłości

# KLAUZULE UMOWNE

DOTYCZĄCE LOSÓW PATENTÓW W MASIE UPADŁOŚCI

# I TYP KLAUZUL UMOWNYCH

Roszczenie zwrotne o przeniesienie patentu w razie ogłoszenia upadłości (przyznane np. osobie, która wniosła go do spółki).

---

# II TYP KLAUZUL UMOWNYCH

”automatyczny” powrót patentu do osoby, która go wniosła (przeniosła) na uprawnionego w razie ogłoszenia upadłości przedsiębiorcy

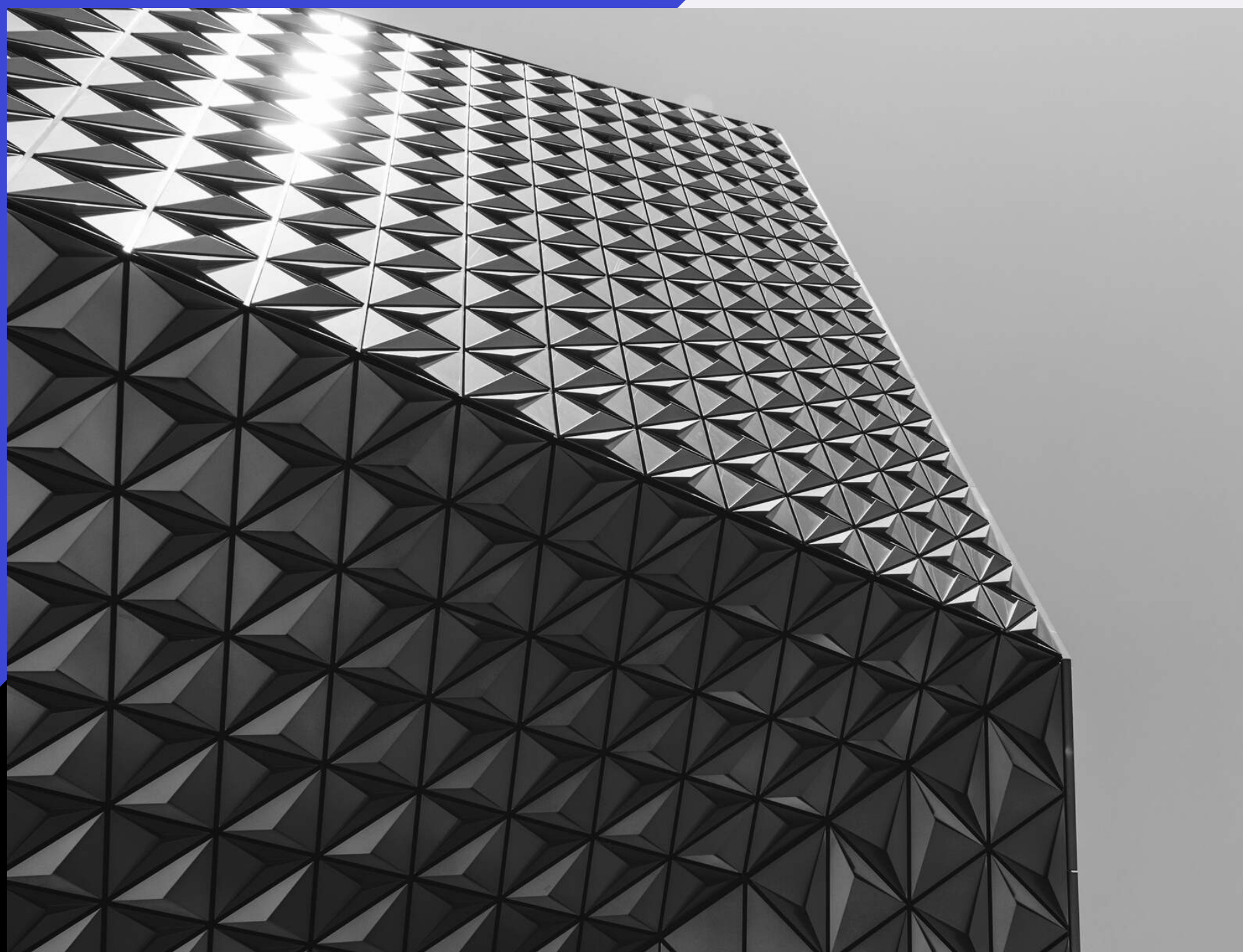


# III Typ klauzul

(najrzadszy) Patent jest wnoszony pod warunkiem rozwiązującym, że nie dojdzie do ogłoszenia upadłości

# Niekiedy klauzule nie odnoszą się wprost do głośzenia upadłości

UŻYCIE SŁÓW "W RAZIE  
NIEWYPŁACALNOŚCI", "POGORSZENIA SIĘ  
KONDYCJI PRZEDSIĘBIORCY" ITD.



W polskiej praktyce powyższe postanowienia są zamieszczane coraz częściej. Dzieje się to wzorem praktyki obcej, zwłaszcza niemieckiej.





# OCENA W ŚWIETLE PR. UPAD.

## I. SPRZECZNOŚĆ Z ART. 84. 1 PR. UPADŁOŚCIOWEGO

Nieważne są postanowienia umowne, które utrudniają lub ograniczają osiągnięcie celów postępowania upadłościowego

# PATENT W MASIE UPADŁOŚCI

---

## CELE POSTĘPOWANIA UPADŁOŚCIOWEGO

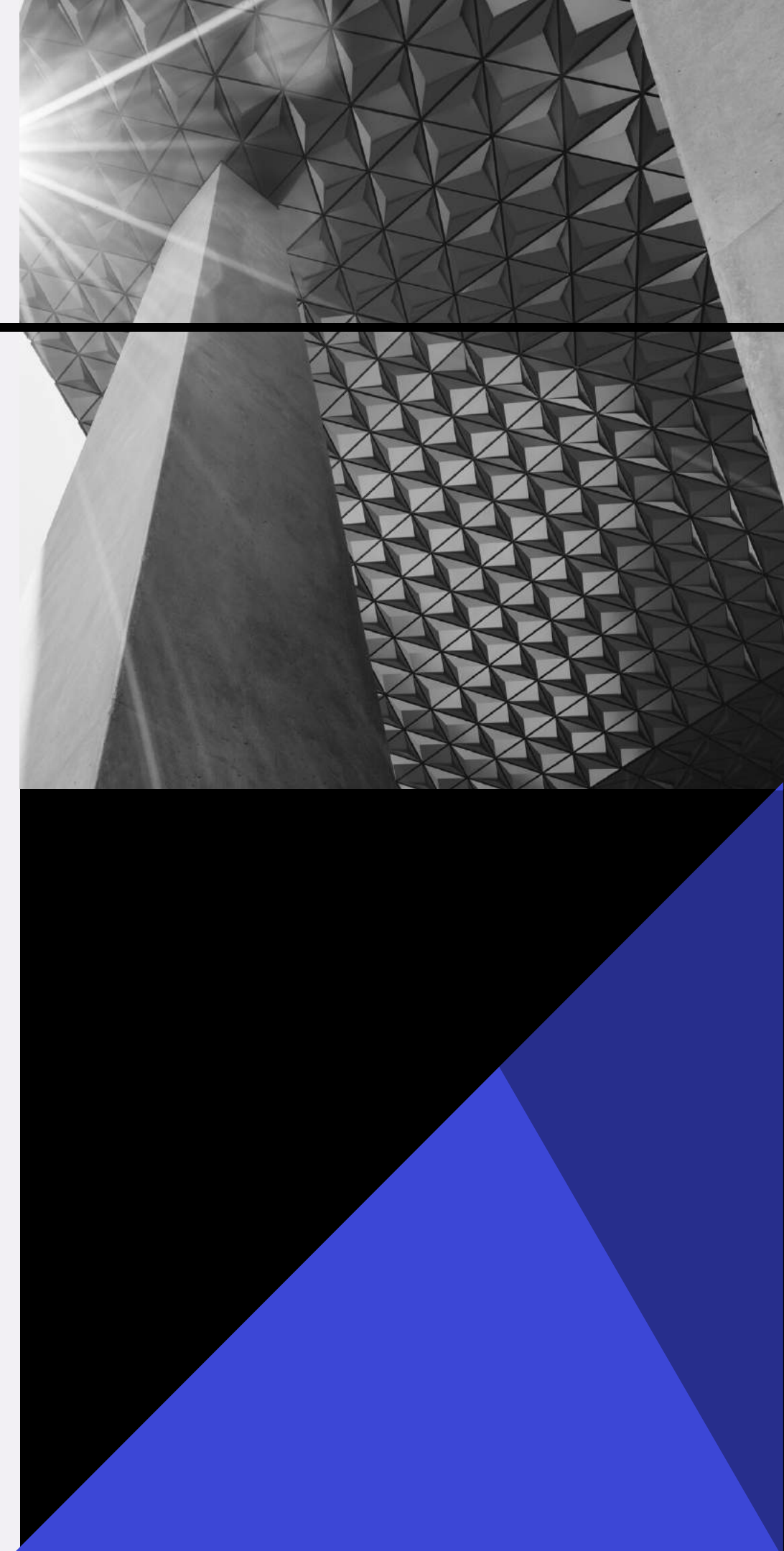
Pełne zaspokojenie zabezpieczenie/wierzycieli

## OSIĄGNIĘCIE CELU BEZ SPIENIĘŻENIA PATENTU

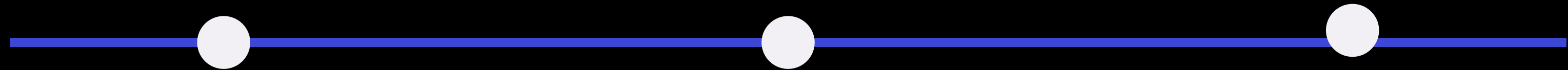
Nie można wykluczyć, że to będzie możliwe.

## NIE MOŻNA STOSOWAĆ ART. 84 PR. UPAD.

Jaki jest status klauzul, o których była wyżej mowa?



# MODEL DYNAMICZNY



## FAZA PIERWSZA

Powstanie roszczenia  
zwrotnego (niepieniężnego)

## FAZA DRUGA

Ogłoszenie upadłości -  
przekształcenie w  
roszczenie pieniężne

## FAZA TRZECIA

Zaspokojenie w pieniądzu z  
funduszy masy upadłości

# PATENT W MASIE UPADŁOŚCI

ZACHOWANIE OSOBY, NA RZECZ  
KTÓREJ PRAWO ZASTRZEŻONO

wystąpienie z powództwem:

PRZEPIS ART. 59 KC:

o uznanie umowy sprzedaży za bezskuteczną

PRZEPIS ART. 169 KC:

o stwierdzenie nieważności czynności ze względu  
na naruszenie przepisu art. 169 KC (nabycie w  
złej, a nie w dobrej wierze)

# ART. 59 KC

NIE MA PRZEDMIOTU DO  
UBEZSKUTECZNIENIA

# ART. 169 KC

NABYCIE JEST OD OSOBY  
UPRAWNIONEJ, A WIĘC PRZEPIS  
NIE MA ZASTOSOWANIA

# OGŁOSZENIE UPADŁOŚCI

A LICENCJE PATENTOWE

# PRZYPADEK PIERWSZY

Upadły jest licencjodawcą. Na ogół strony nie starają się regulować wpływu jego upadłości na umowę licencyjną

---

# PRZYPADEK DRUGI

Upadły jest licencjobiorcą. Ten przypadek licencjodawca bierze pod uwagę, ilekroć doszłoby do ogłoszenia upadłości licencjobiorcy



# PRZYPADEK DRUGI (CD.)

## UPADŁOŚĆ LICENCJOBIORCY

Art. 83 Pr. Upad. Nieważność postanowień przewidujących rozwiązanie umowy, której stroną jest upadły (zastrzeżonych na wypadek ogłoszenia upadłości)





# ODSTĄPIENIE PRZEZ SYNDYKA

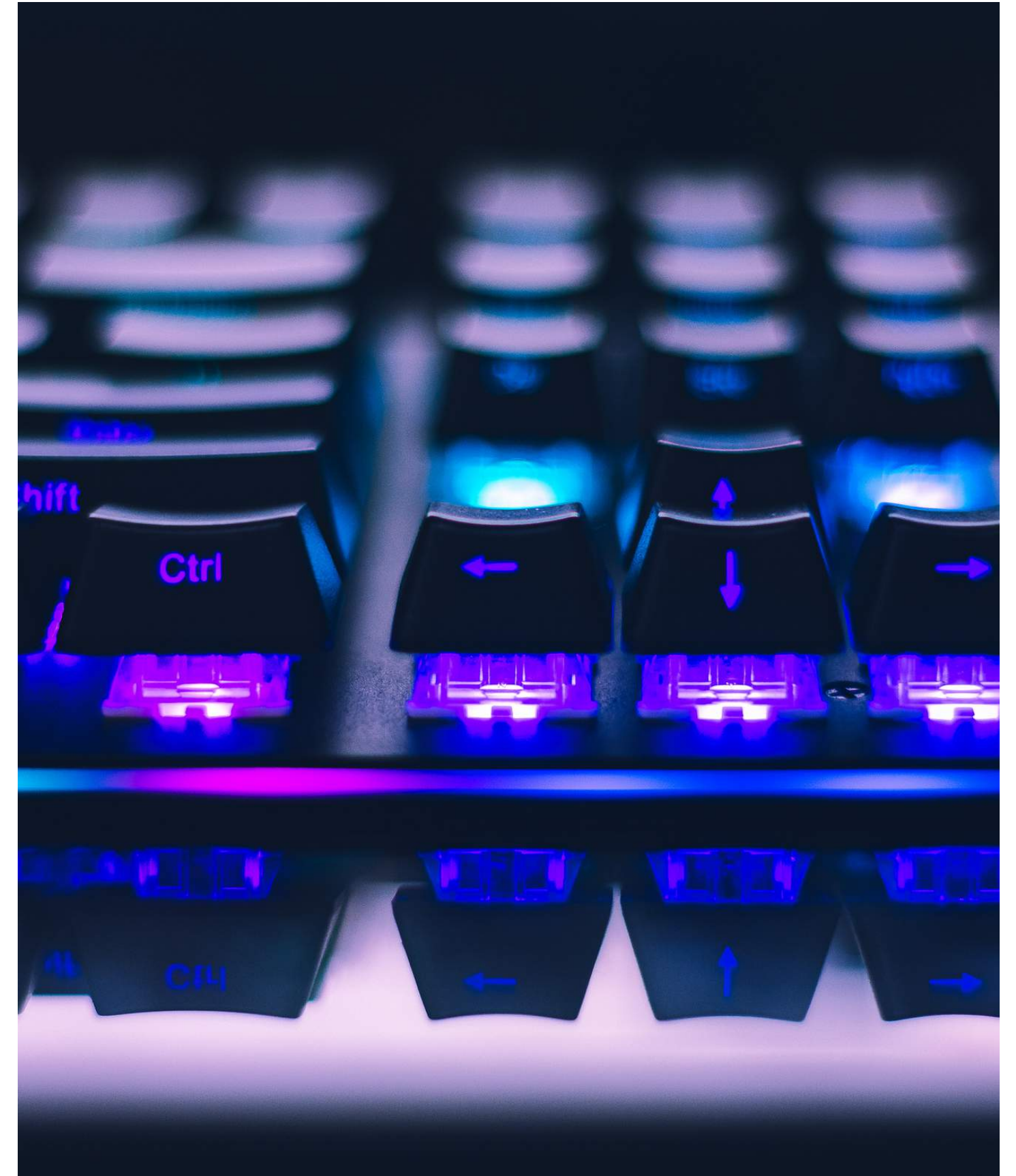
## OD UMOWY LICENCYJNEJ

Syndyk może pod pewnymi warunkami odstąpić od umowy licencyjnej, która nie została jeszcze wykonana

Lublin 2020

# Zastosowanie art. 56 ust. 1 pr. aut.

Chodzi o przypadek odstąpienia lub wypowiedzenia umowy z zakresu prawa autorskiego, ze względu na słuszne interesy twórcze (autora). Czy może to być uzasadnione niewypłacalnością kontrahenta?



# LICENCJA W MASIE UPADŁOŚCI

## UPADŁY JAKO LICENCJOBIORCA

Prawo względne (licencja) wchodzi w skład masy upadłości i nie można wykluczyć jego zbycia. Tylko niektóre rodzaje licencji są niezbywalne

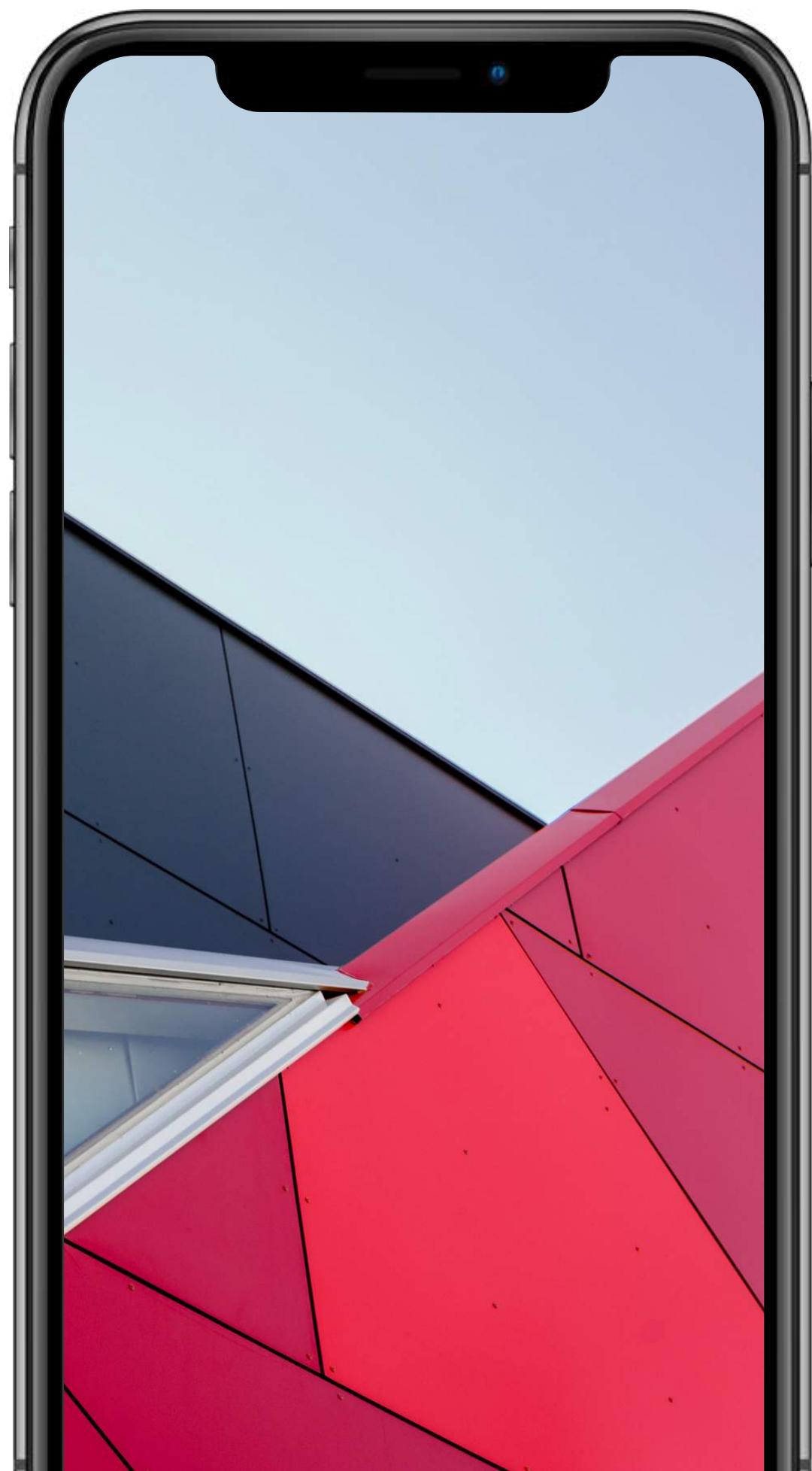


## PRZENIESIENIE LICENCJI

- strony dopuszczają wyraźnie zbycie
- zgoda licencjodawcy kwestia przejęcia długu

# **Problem ustanowienia użytkowania na patencie**

NA WYPADEK ODSTĄPIENIA OD UMOWY  
LICENCYJNEJ PRZEZ SYNDYKA (POGLĄD  
DR. P. KOSTAŃSKIEGO. ART. 313 PR. UPAD.)



Lublin 2020

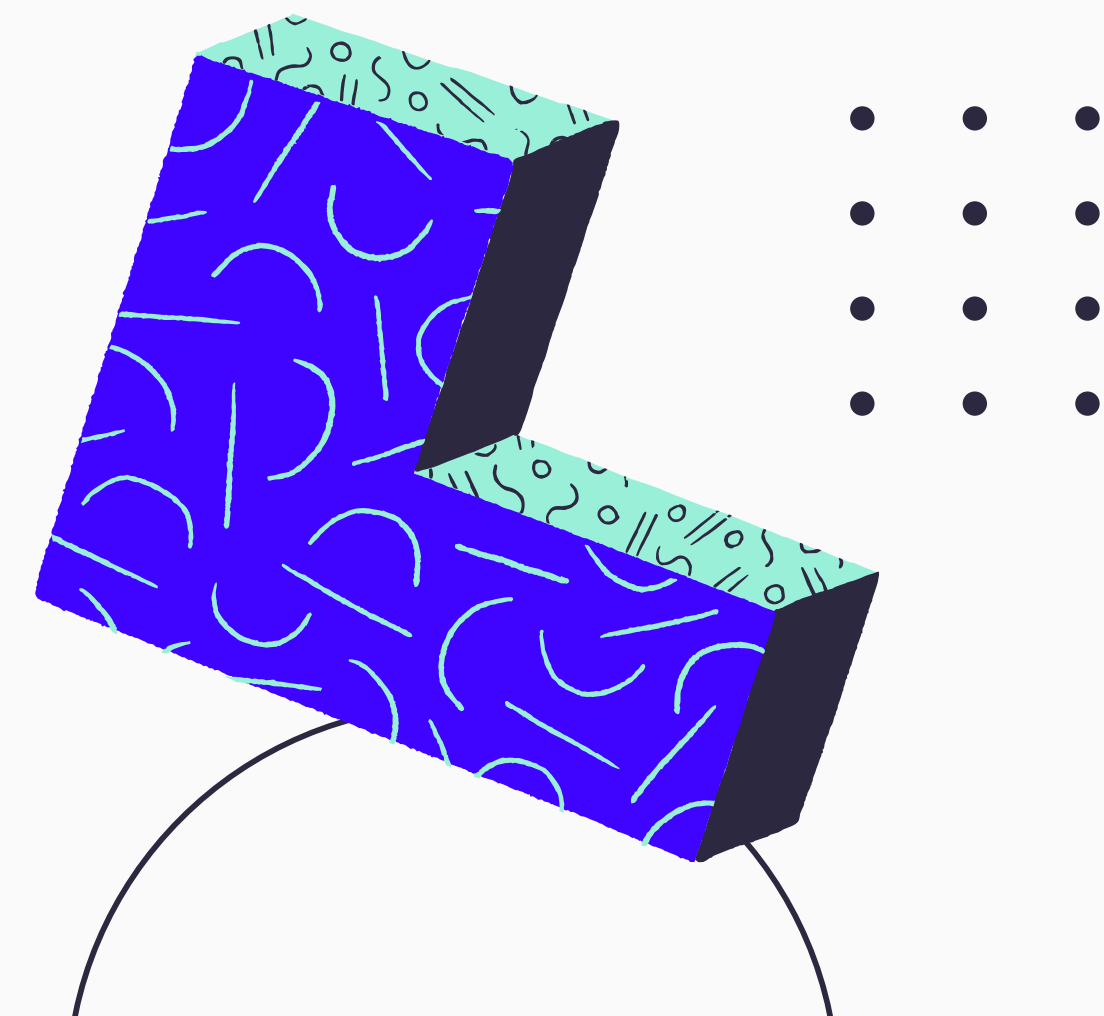
# Likwidacja IP

Prawa własności przemysłowej mogą być likwidowane w postępowaniu upadłościowym na różne sposoby. Same czynności likwidacyjne poprzedzają określone działania, które syndyk podejmuje przed likwidacją



# CZYNNOŚCI LIKWIDACYJNE

1) zinwentaryzowanie praw, 2) oszacowanie praw (przyporządkowanie im określonej wartości), 3) przygotowanie planu likwidacyjnego, a więc ustalenie, jakie kroki będą podejmowane w odniesieniu do poszczególnych składników majątku upadłego przedsiębiorcy



# Likwidacja modele

Sposoby likwidacji IP w postępowaniu upadłościowym

## Sposób pierwszy

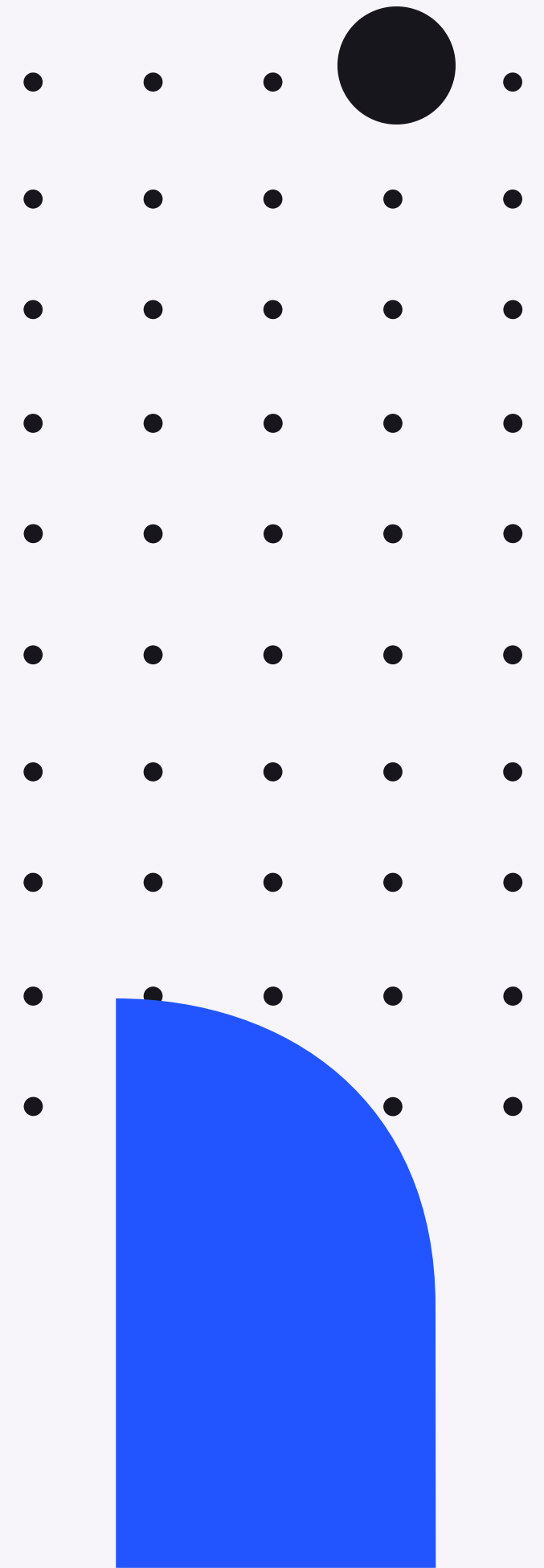
Sprzedaż całości przedsiębiorstwa upadłego

## Sposób drugi

Sprzedaż zorganizowanej części przedsiębiorstwa upadłego

## Sposób trzeci

Sprzedaż poszczególnych praw własności intelektualnej





# SPRZEDAŻ PRZEDSIĘBIORSTWA

- 1) Najbardziej optymalna forma. Niektóre prawa (używaczy, licencje przymusowe) wygasną, jeśli nie zostaną sprzedane z przedsiębiorstwem lub jego wyodrębnioną częścią)
- 2) Problem sprzedaży przygotowanej przedsiębiorstwa
- 3) Zakres nabycia. Problem przejścia na następcę prawnego licencji na korzystanie z przedmiotów praw własności przemysłowej



# SPRZEDAŻ PRZEDSIĘBIORSTWA

## Przepis art. 318 ust. 1 pr. upadłościowego

”Na nabywcę przedsiębiorstwa upadłego przechodzą wszelkie koncesje, zezwolenia, licencje i ulgi, które zostały udzielone upadłemu, chyba że odrębne ustawy stanowią inaczej”



# SKUTKI NABYCIA

"Nabywca przedsiębiorstwa upadłego nabywa je w stanie wolnym od obciążeń i nie odpowiada za zobowiązania upadłego. Wszelkie obciążenia na składnikach przedsiębiorstwa wygasają, z wyjątkiem obciążeń wymienionych w art. 313 ust. 3 i 4 (**art. 317 ust. 2 prawa upadłościowego**)"

# Problem relacji

Przepis art. 317 ust. 2 prawa upadłościowego  
a przepis art. 78 prawa własności  
przemysłowej - **który przepis jest *lex  
specialis*?**

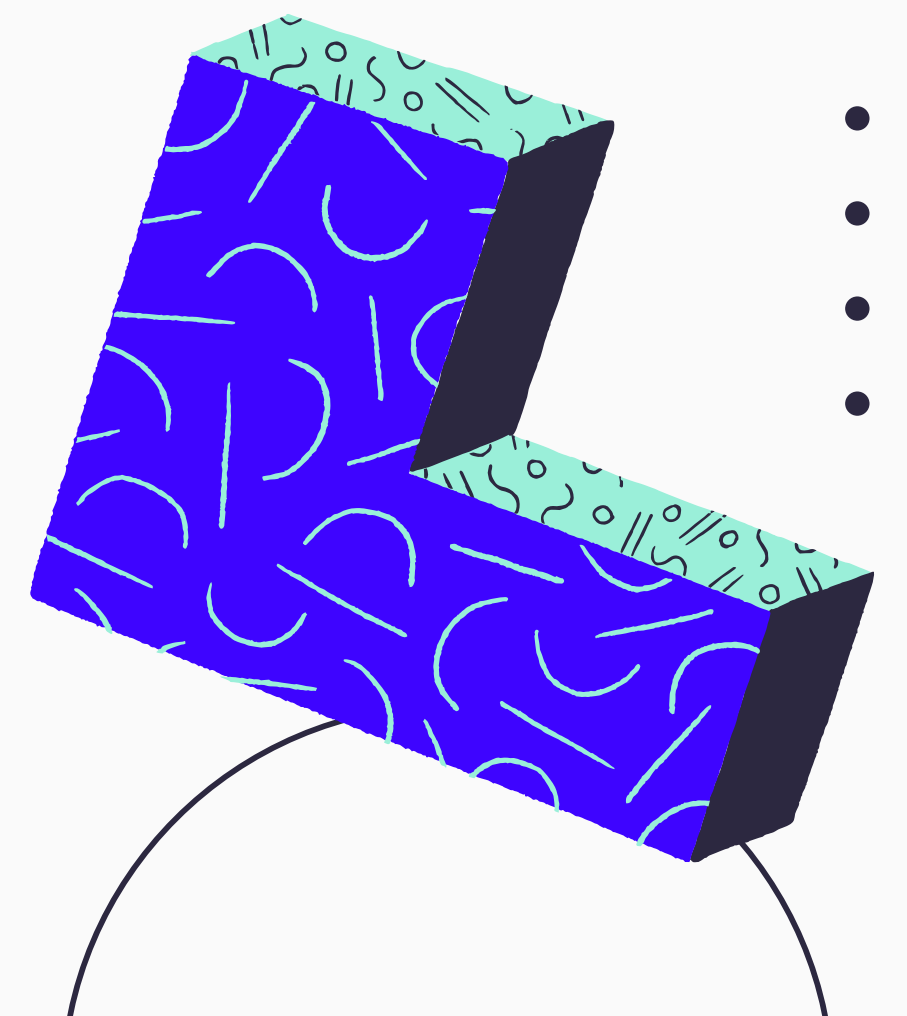
"W razie przejścia patentu  
obciążonego licencją, umowa  
licencyjna jest skuteczna wobec  
następcy prawnego"





## ART. 78 P.W.P.

Niezależnie od charakteru prawnego licencji, to nabycie na podstawie prawa upadłościowego ma charakter pierwotny. Dlatego, nabywca przedsiębiorstwa nie jest następcą prawnym, o którym mowa w przepisie art. 78 p.w.p.





# SPRZEDAŻ ZORGANIZOWANEJ CZĘŚCI PRZEDSIĘBIORSTWA

Następuje, jeśli nie można sprzedać przedsiębiorstwa, jako pewnej całości (np. ze względów ekonomicznych). Dowolna część przedsiębiorstwa nie może jednak stanowić "zorganizowanej części przedsiębiorstwa". Musi być to takie minimum składników, które pozwoli na prowadzenie działalności gospodarczej. Obowiązują takie same zasady, jak przy zbyciu przedsiębiorstwa

# SPRZEDAŻ PRZEDSIĘBIORSTWA

W ramach sprzedaży całości przedsiębiorstwa nie trzeba oznaczać wszystkich jego składników. Czynność prawna obejmuje z zasady wszystko, co wchodzi w jego skład. Inaczej będzie w przypadku zorganizowanej części. Sprzedając ją, trzeba wymienić poszczególne składniki, w tym patenty, czy prawa ochronne, które są związane z prowadzeniem danej części przedsiębiorstwa



Lublin 2020

# Likwidacja praw

- Polega na ich wykonaniu albo zbyciu
- wykonanie - to np. udzielenie licencji
- Stosuje się odpowiednio przepisy o sprzedaży przedsiębiorstwa
- Zakresem odesłania do odpowiedniego stosowania nie jest objęty art. 317 prawa upadłościowego (dotyczący m.in. skutków nabycia)

# LIKwidACJA POPRZEZ WYKONANIE PRAWA

Utrwalenie utworu w nośnikach, następnie  
wprowadzenie ich do obrotu prawnego



# LIKWIDACJA PRAW AUTORSKICH

1

## POLA EKSPLOATACJI

Znaczenie pól eksploatacji przy sprzedaży prawa autorskich z przedsiębiorstwem

3

## WYRAŻNA KLAUZUŁA

Tylko przy jednoznacznym postanowieniu o przeniesieniu prawa przechodzą na następcę

2

## FORMA

Pisemna pod rygorem nieważności, chyba, że odbywałoby się to razem z przedsiębiorstwem

4

## PRZYJĘCIE

Skutek rozporządzający (przeniesienie praw autorskich) z chwilą przyjęcia

# WYKONANIE PRAWA

Oprócz wykonania prawa poprzez korzystanie faktyczne możliwe jest udzielenie przez syndyka licencji

# Lublin 2020



## **LIKWIDACJA PRAW WŁASNOŚCI PRZEMYSŁOWEJ**

Mimo szczególnej sytuacji, związanej z upadłością, stosujemy przepisy z zakresu własności intelektualnej. Ważne znaczenie ma w szczególności ujawnienie zbycia w stosownym rejestrze ze względu na osoby trzecie

# WYKONANIE PRAW WŁASNOŚCI PRZEMYSŁOWEJ

- zbycie
- udzielenie licencji
- korzystanie faktyczne



# LICENCJE PATENTOWE JAKO WYKONANIE PRAWA

- 1) brak pól eksploatacji
- 2) kwestia formy
- 3) wpis do rejestru patentowego; znaczenie
- 4) sposób licencjonowania

# WSKAŹNIKI WYCENY

## WSKAŹNIK REJESTRACJI

większą wartość mają prawa zarejestrowane i poddane procedurze pełnego badania przez UP

## WSKAŹNIK CZASU

Im dłuższy czas pozostaje do ustania prawa podmiotowego, tym większa wartość

## WSKAŹNIK AKTYWNEGO RYNKU

zwłaszcza przy wycenie metodami dochodowymi. Powinno się ustalić, czy dla danego dobra istnieje rynek

# WSKAŹNIKI WYCENY

## WSKAŹNIK WDROŻENIA

koszt wdrożenia, a więc adaptacji ich do konkretnych warunków panujących w przedsiębiorstwie

## WSKAŹNIK TYPU PRAWA

większą wartość mają prawa wniesione na wyłączność niż prawa niewyłączne

## WSKAŹNIK SPECYFIKI RYNKU

określenie, jakie istnieją na rynku przeszkody w korzystaniu z rozwiązania technicznego (zezwolenia, opłaty)

# Postępowanie likwidacyjne

w kontekście praw własności  
intelektualnej





# Postępowanie likwidacyjne



## Cel

Zaspokojenie, zabezpieczenie wierzycieli, upłynnienie majątku, zakończenie spraw, wykreślenie z rejestru



## Relacja do upadłości

Na ogół przepisy regulujące funkcjonowanie danego podmiotu, obejmują także kwestie jego likwidacji. Tę ostatnią można przeprowadzić, gdy upadłość nie wchodzi w grę

## Los praw IP

Prawa są zbywane na ogólnych zasadach. Nabycie ma charakter pochodny i translatywny. W zasadzie nie licencjonuje się praw własności intelektualnej



# WYROK SN Z 28 LUTEGO 2017 R. I CSK 127/16

"I. Z chwilą bezskutecznego upływu ustawowego terminu do zarejestrowania podwyższenia kapitału zakładowego w spółce z ograniczoną odpowiedzialnością, przedmiot wkładu niepieniężnego, wniesiony na pokrycie udziałów w podwyższanym kapitale zakładowym, w postaci udziału w prawie własności nieruchomości, powraca - ze skutkiem rzeczowym, bez potrzeby dokonywania jakichkolwiek czynności prawnych - do wnoszącego wkład."

II. W związku z wygaśnięciem zobowiązania wynikającego z uchwały o podwyższeniu kapitału zakładowego, w następstwie czego czynności objęcia udziałów i rozporządzenia na rzecz spółki prawem rzeczowym tytułem aportu, podjęte przed upływem terminu, stały się bezskuteczne *ex tunc*."



# Problem



Znaczenie wyroku sygn. I CSK 127/16 dla upadłości

1

wniesienie wkładu na pokrycie podwyższonego kapitału zakładowego (np. patent)

2

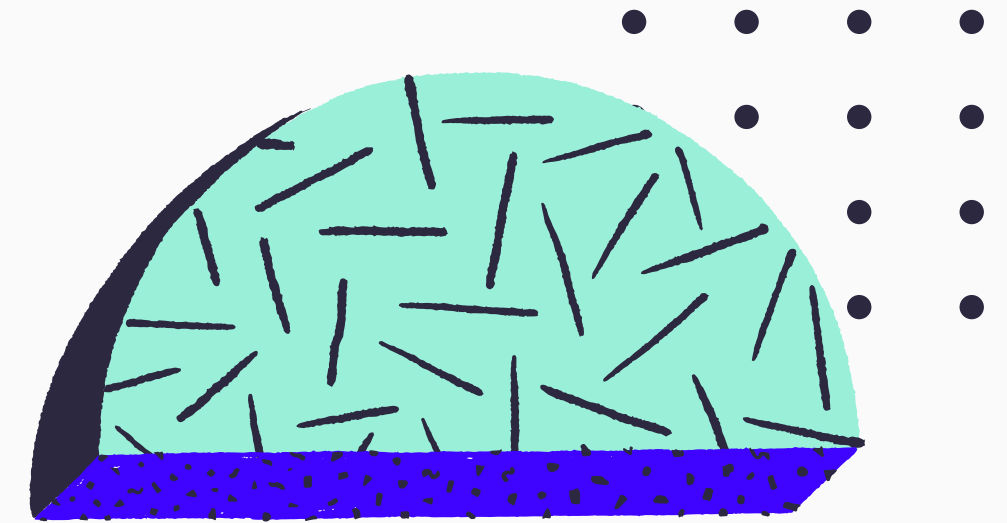
sprzedanie patentu osobie trzeciej. Ogłoszenie upadłości - podwyższenie do skutku nie dochodzi

3

Czy rzeczywiście następuje automatyczny zwrot wkładu? ("wyjście" z masy upadłości)

# Prawa własności intelektualnej a restrukturyzacja

# POSZCZEGÓLNE PROCEDURY RESTRUKTURYZACYJNE





# POSTĘPOWANIE O ZATWIERDZENIE UKŁADU

Najprostsze z postępowań, w dużej mierze odbywa się poza sądem (ten ostatni zatwierdza układ). Do wydania postanowienia o zatwierdzeniu układu dłużnik zachowuje pełne prawo zarządu swoimi prawami własności intelektualnej. Po tej dacie czynności przekraczające zakres zwykłego zarządu wymagać będą zgody nadzorcy sądowego. Dotyczy to zarówno czynności materialno-prawnych, jak i proceduralnych



# PRZYSPIESZONE POSTĘPOWANIE UKŁADOWE

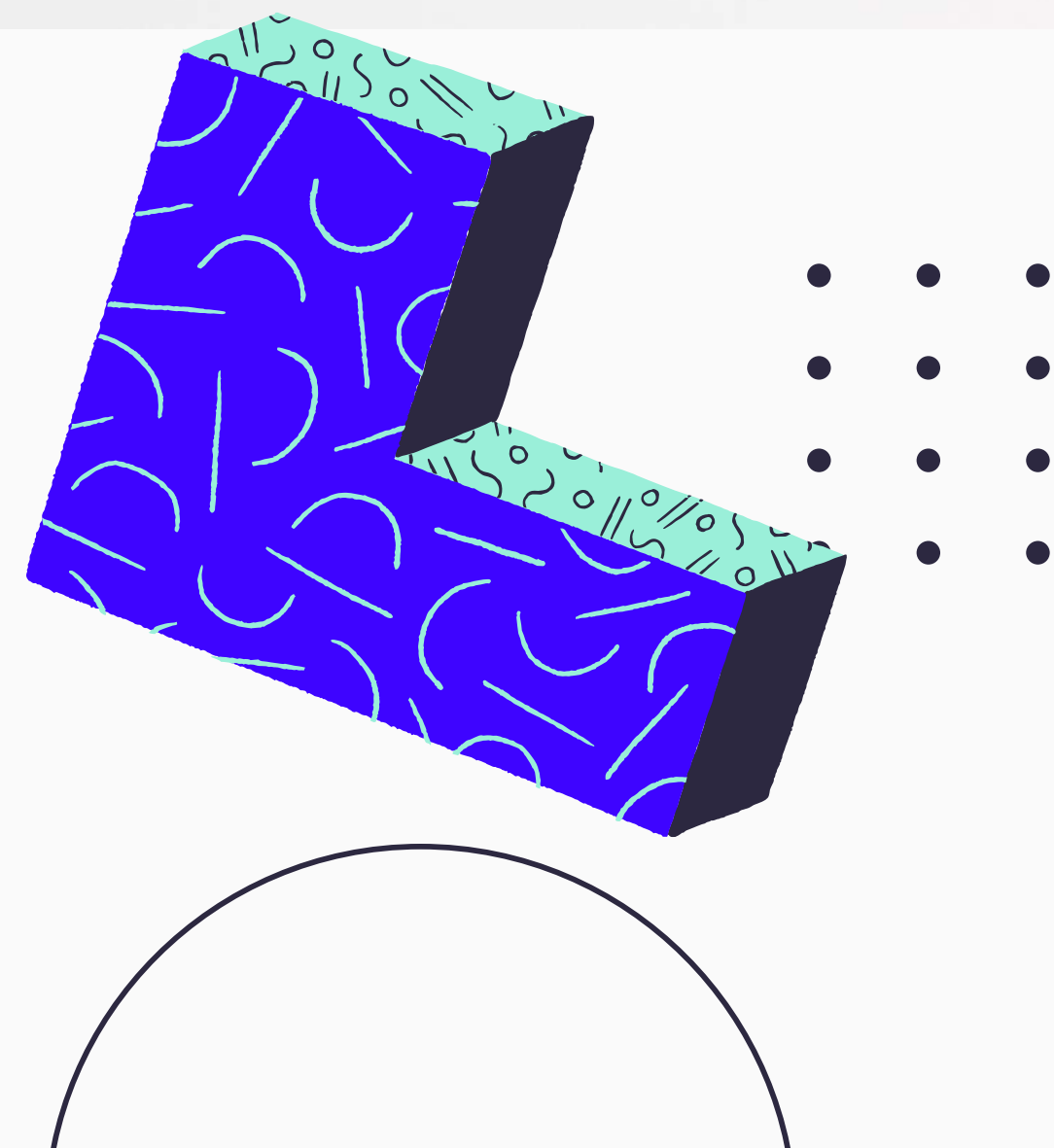
W tym postępowaniu dłużnik od samego początku dokonuje czynności tylko w zakresie zwykłego zarządu. Te, które przekraczają zwykły zarząd, wymagają zgody nadzorcy sądowego.

**Zarząd zwykły:** uiszczanie opłat za ochronę, używanie dóbr niematerialnych, wprowadzenie do obrotu przedmiotów zawierających własność przemysłową. **Poza zwykłym zarządem:** zrzeczenie się roszczenia z tytułu naruszenia patentu, zawarcie ugody, obciążenie patentu, udzielenie licencji. Istnieje zakaz obciążania masy układowej po otwarciu przyspieszonej procedury układowej



# POSTĘPOWANIE UKŁADOWE

Dłużnik automatycznie nie jest ograniczany w zarządzaniu prawami, ale przed otwarciem postępowania układowego można wszcząć specjalne postępowanie zabezpieczające. Można np. ustanowić nadzorcę sądowego i ograniczyć dłużnika w korzystaniu z praw. Dłużnik zachowuje jednak prawo zarządu zwykłego własnością przemysłową (szerzej intelektualną)





# Postępowanie sanacyjne

Z dniem otwarcia postępowania sanacyjnego prawa własności przemysłowej stają się częścią tzw. masy sanacyjnej. Egzekucje skierowane do praw, należących do tej masy, zawieszane się z mocy samego prawa. Sędzia komisarz może uchylić dokonane zajęcia praw własności przemysłowej.

Sąd, otwierając postępowanie sanacyjne, z zasady odbiera dłużnikowi zarząd własny jego majątkiem i wyznacza zarządcę

**pewne czynności wymagają  
pomocy dłużnika**

# Postępowanie sanacyjne

Jeśli współdziałanie dłużnika jest potrzebne, sąd może mu powierzyć dokonywanie określonych czynności, ale w ramach zwykłego zarządu

W takich przypadkach nie może on jednak (dłużnik) zbyć patentu, obciążyć go itd.

# WNIOSKI KOŃCOWE

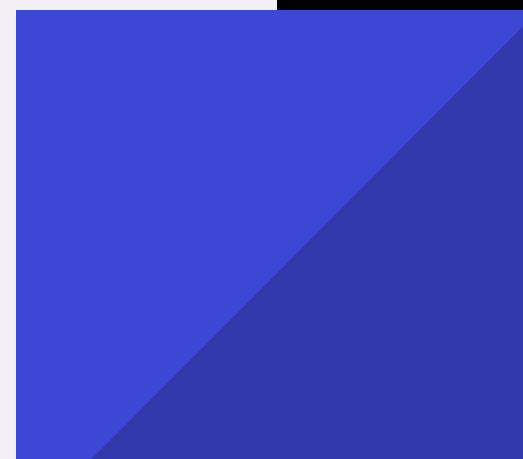
Prawa własności intelektualnej  
• Lublin 2020



Szybkość zbycia patentu



Sprzedaż z przedsiębiorstwem



Bez prób wyłączenia patentu z  
masy upadłości

# KONTAKT Z AUTOREM

## ADRES

WPiA UMCS, Pl. M. Curie-Skłodowskiej 5, 20-031 Lublin

## TELEFON

81 537-57-44 (sekretariat Instytutu)

## ADRES E-MAIL

[adrian.nieweglowski@poczta.umcs.lublin.pl](mailto:adrian.nieweglowski@poczta.umcs.lublin.pl)



**DZIĘKUJĘ ZA UWAGĘ**

ADRIAN NIEWĘGŁOWSKI