



WYDZIAŁ ARTYSTYCZNY UMCS W LUBLINIE
INFRASTRUKTURA DYDAKTYCZNA KIERUNKÓW STUDIÓW
PROWADZONYCH W DZIEDZINIE SZTUKI W ZAKRESIE SZTUK PLASTYCZNYCH

2020

Wyszukiwanie w Mapach Google



Z informacji o czasie podróży,
kierunku ruchu i miejscach w pobliżu

CERKIEWKA

Wydział Nauk o
Ziemii i Gospodarski

Wydział Artystyczny
Uniwersytetu Marii

INSTYTUT SZTUK PIĘKNYCH

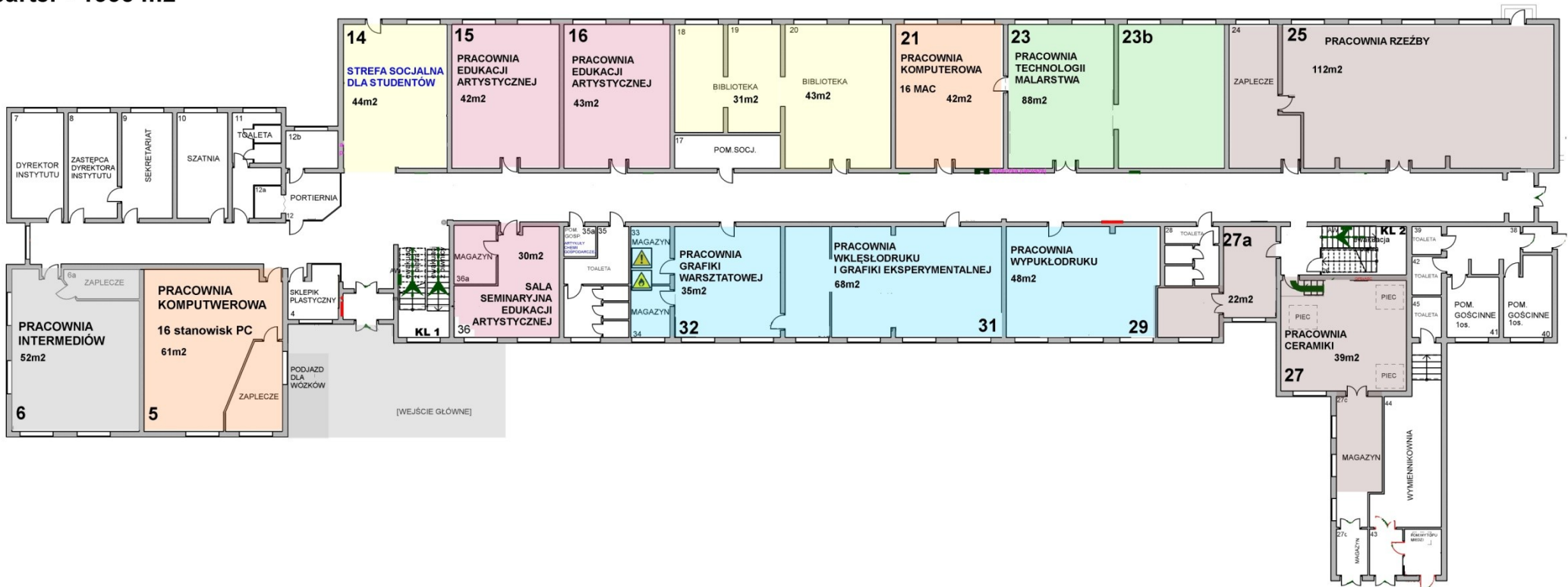
Parking Pod
Wydziałem UMCS





UMCS
WYDZIAŁ ARTYSTYCZNY

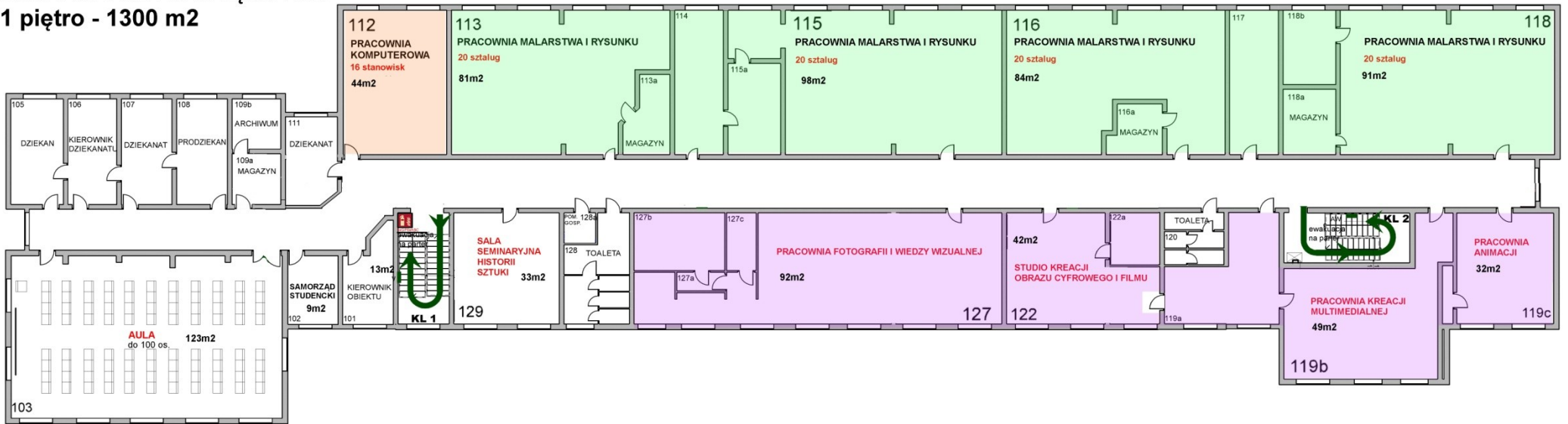
INSTYTUT SZTUK PIĘKNYCH parter - 1335 m²





UMCS
WYDZIAŁ ARTYSTYCZNY

INSTYTUT SZTUK PIĘKNYCH 1 piętro - 1300 m²

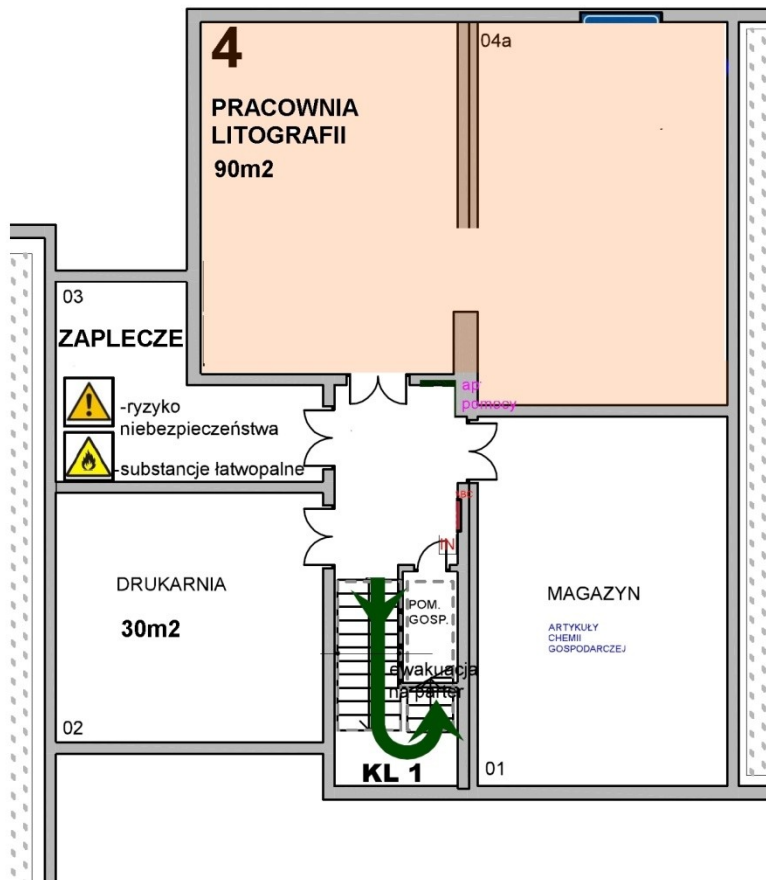




UMCS
WYDZIAŁ ARTYSTYCZNY

INSTYTUT SZTUK PIĘKNYCH

piętro -1 207m²







PRACOWNIA TECHNOLOGII MALARSTWA

23 ISP

opiekun pracowni: dr Anna Barańska

pracownia w strukturze: KATEDRY MALARSTWA I RYSUNKU

88 m², dwa pomieszczenia po 44 m² każde

ławki i 18 krzeseł, 5 sztalug, 2 płyty grzewcze, 2 ściany ćwiczeniowe do technik ściennych, jedna wewnątrz pracowni, druga na zewnątrz na korytarzu









PRACOWNIA RZEŻBY

opiekun pracowni: dr hab. Zbigniew Stanuch

pracownia w strukturze: **KATEDRY INTERMEDIÓW I RZEŻBY**

112 m²

18 kawaletów obrotowych wysokich, 3 kawalety duże niskie, basen z gliną 5m

25 ISP



PRACOWNIA CERAMIKI

opiekun pracowni: dr hab. Alicja Kupiec

pracownia w strukturze: **KATEDRY INTERMEDIÓW I RZEŹBY**

39 m² + 22m²

27, 27a ISP





Wyposażenie techniczne Pracowni ceramiki:

1. Piec elektryczny do wypału ceramiki komora wewnętrzna 130 x 75 x 75 cm.
2. Piec elektryczny do wypału ceramiki komora wewnętrzna 90 x 70 x 70 cm.
3. Piec elektryczny do wypału ceramiki komora wewnętrzna 50 x 45 x 45 cm.
4. Koło garncarskie Mobil-GS-III
5. Pistolet do malowania natryskowego
6. Szlifierka kątowna - BOSH
7. Wiertarka elektryczna
8. Przystawka do wiertarki
9. Stół metalowy
10. Kawalet metalowy niski 3 szt.





PRACOWNIA WYPUKŁODRUKU

29 ISP

pracownia w strukturze: **KATEDRY GRAFIKI WARSZTATOWEJ**

48 m²

Zlew, prasa graficzna, komputer, drukarka A4, monitor wielkoformatowy, mata do cięcia papieru 120x80cm





PRACOWNIA WKŁĘŚŁODRUKU I GRAFIKI EKSPERYMENTALNEJ

31 ISP

opiekun pracowni: mgr Fryderyk Rudziński

pracownia w strukturze: **KATEDRY GRAFIKI WARSZTATOWEJ**

68 m², w tym dagestorium do trawienia metalowych matryc

2 prasy graficzne, 2 prószarnie, 2 płyty grzewcze, kuwety, metalowe kwasoodporne blaty do pracy





UNICA
Materijal i namenu
opremljenja za korišćenje objekta



RECIPIENT
KUKA
FRIGORIFER



UMCS
WYDZIAŁ ARTYSTYCZNY



PRACOWNIA GRAFIKI WARSZTATOWEJ

32 ISP

opiekun pracowni: mgr Fryderyk Rudziński

pracownia w strukturze: **KATEDRY GRAFIKI WARSZTATOWEJ**

35 m2, dwa pomieszczenia po 36 m2 każde

Prasa graficzna, 40 szuflad na grafiki, zaplecze z komputerem, drukarką A3 i skanerem



UMCS
WYDZIAŁ ARTYSTYCZNY



PRACOWNIA KOMPUTEROWA

21 ISP

pracownia w strukturze: **KATEDRY GRAFIKI PROJEKTOWEJ I DRUKU PŁASKIEGO**

42 m²

16 komputerów MAC, 2 komputery PC, oprogramowanie ADOBE CLOUD, ploter MUTOH, skaner A3, klimatyzacja





UMCS

WYDZIAŁ ARTYSTYCZNY



AULA

Na 100 osób

123 m²

W tle największy drzeworyt odbity w Polsce – na cześć patronki M. Curie-Skłodowskiej – dzieło studentów kierunku grafika

103 ISP





PRACOWNIA KOMPUTEROWA

112 ISP

pracownia w strukturze: KATEDRY GRAFIKI PROJEKTOWEJ I DRUKU PŁASKIEGO

44 m²

16 stanowisk PC, skaner, projektor



SALA SEMINARYJNA HISTORII SZTUKI

129 ISP

33m²

2 komputery, 2 drukarki, stół konferencyjny



PRACOWNIA MALARSTWA I RYSUNKU

113 ISP

pracownia w strukturze: KATEDRY MALARSTWA I RYSUNKU

98 m²

20 sztalug



PRACOWNIA MALARSTWA I RYSUNKU

115 ISP

pracownia w strukturze: **KATEDRY MALARSTWA I RYSUNKU**

98 m2

20 sztalug



PRACOWNIA MALARSTWA I RYSUNKU

116 ISP

pracownia w strukturze: **KATEDRY MALARSTWA I RYSUNKU**

84 m²

20 sztalug



PRACOWNIA MALARSTWA I RYSUNKU

118 ISP

pracownia w strukturze: KATEDRY MALARSTWA I RYSUNKU

91 m²

20 sztalug



PRACOWNIA ANIMACJI

119c ISP

opiekun pracowni: dr hab. Joanna Polak

pracownia w strukturze: **KATEDRY SZTUKI MEDIÓW CYFROWYCH**

32 m²

Stół do animacji, 9 komputerów MAC, oprogramowanie do tworzenia animacji komputerowej, klimatyzacja



UMCS
WYDZIAŁ ARTYSTYCZNY



PRACOWNIA KREACJI MULTIMEDIALNEJ

119b ISP

opiekun pracowni: prof. dr hab. Grzegorz Mazurek

pracownia w strukturze: **KATEDRY SZTUKI MEDIÓW CYFROWYCH**

49 m²

Stół wielkoformatowy, 9 komputerów MAC, oprogramowanie do tworzenia multimediiów, projektor, ekran zwijany, klimatyzacja



UMCS
WYDZIAŁ ARTYSTYCZNY



STUDIO KREACJI OBRAZU CYFROWEGO I FILMU

119b ISP

opiekun pracowni: prof. dr hab. Grzegorz Mazurek

pracownia w strukturze: **KATEDRY SZTUKI MEDIÓW CYFROWYCH**

42 m²

Ekrany, oświetlenie, stół do montażu, wielkoformatowy monitor.



PRACOWNIA FOTOGRAFII I WIEDZY WIZUALNEJ

127 ISP

opiekun pracowni: prof. dr hab. Irena Nawrot-Trzcińska

pracownia w strukturze: **KATEDRY SZTUKI MEDIÓW CYFROWYCH**

92 m²

2 komputery, lampy, reflektory, profesjonalne ekrany studyjne



UMCS

WYDZIAŁ ARTYSTYCZNY



PRACOWNIA LITOGRAFII

opiekun pracowni: mgr Tomasz Malec

pracownia w strukturze: **KATEDRY GRAFIKI PROJEKTOWEJ I DRUKU PŁASKIEGO**

90 m², dwa pomieszczenia po 45 m² każde

3 prasy litograficzne

4 ISP



BIBLIOTEKA INSTYTUTOWA

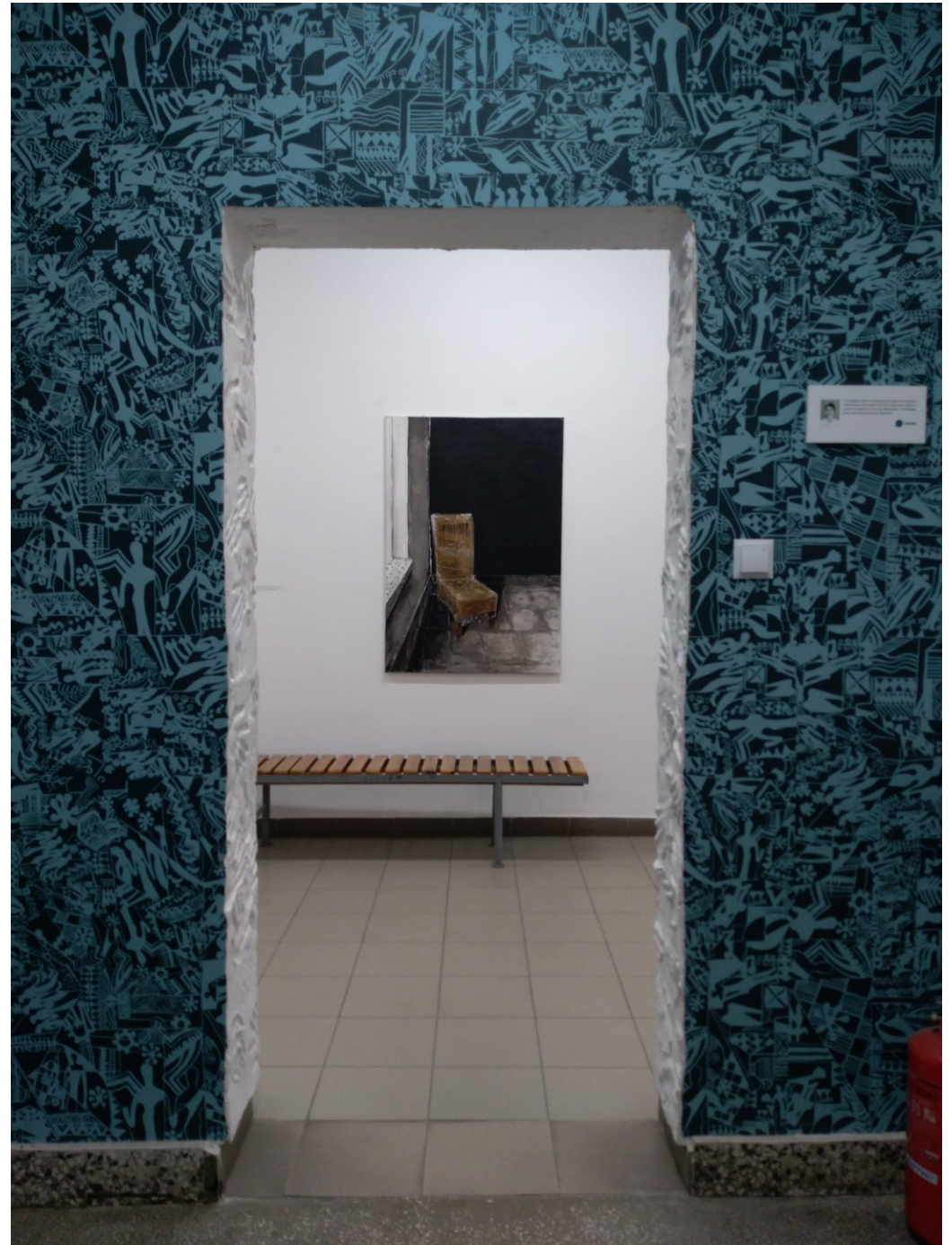
bibliotekarz: mgr Joanna Michalczuk, kustosz

43 m²+32m²

2 komputery

20 ISP







STREFA STUDENTA – pomieszczenie po remoncie

Wyposażenie i meble będzie wkrótce zakupione

14 ISP

44 m2



UMCS
WYDZIAŁ ARTYSTYCZNY

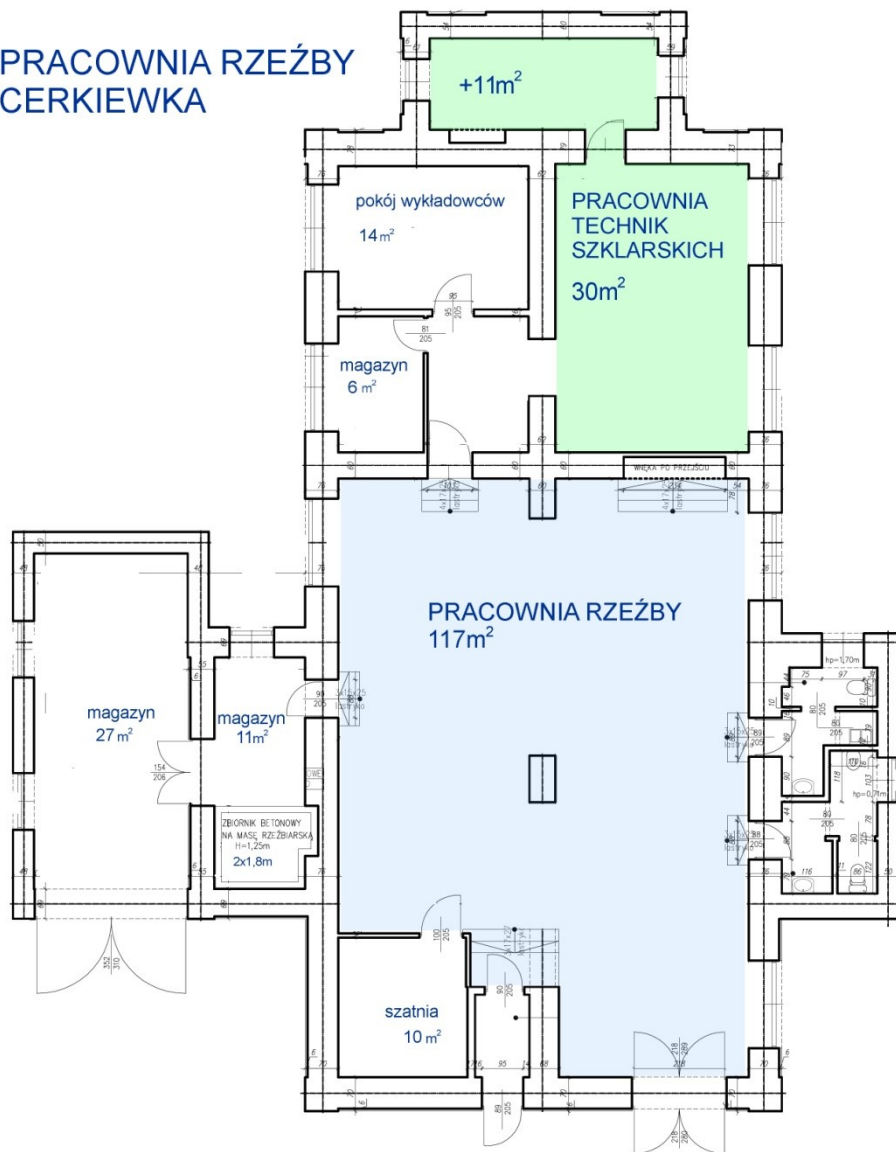
PRACOWNIA RZEŻBY CERKIEWKA

opiekun pracowni: dr hab. Wojciech Mendzelewski

pracownia w strukturze: **KATEDRY INTERMEDIÓW I RZEŻBY**

243 m², dwie pracownie artystyczne oraz magazyny

PRACOWNIA RZEŻBY CERKIEWKA



Wyposażenie techniczne

Pracowni technik szklarskich:

1. Zestaw komputerowy z drukarką
2. Aparat fotograficzny z wyposażeniem
3. Sprzęt audiowizualny
4. Piec do fusingu - 2 szt.
5. Szlifiernie do szkła 5 szt.
6. Szlifierka do witrażu Krystall 2000
7. Lampa UV 3 szt.
8. Zestaw noży, szczypiec i łamaków do cięcia i obróbki ręcznej szkła 6 szt.
9. Komplet form do topienia szkła płaskiego
10. Maszyna polerska-prostnica
11. Piaskarka kabinowa
12. Kompresor HK 650-200

Wybrane wyposażenie techniczne

Pracowni Rzeźby:

1. Zestaw komputerowy z drukarką
2. Aparat fotograficzny z wyposażeniem
3. Kawalet wysoki - 17 szt.
4. Sztaluga drewniana – 18 szt
5. Kawalet niski – 4 szt.
6. Kawalet niski na kółkach -6 szt.
7. Sprężarka 3 JW 600
8. Półautomat spawalniczy SGA 190/3 Mig/Mag
9. Spawarka Mig200 - 2 szt.
10. Wiertarka udarowa 2
11. Wiertarka elektryczna 1 szt.
12. Wkrętarka 2szt
13. Wyrzynarka 2 szt.
14. Pilarka MSE 140
15. Piła elektryczno- łańcuchowa sthll
16. Piła spalinowa - łańcuchowa Hitachi
17. Zestaw dłut do drewna
18. Frezarko-wiertarka FBS 230/E
19. Szlifierka kątowna 4 szt
20. Myjka ciśnieniowa Karcher
21. Basen na glinę 10-15t.



UMCS
WYDZIAŁ ARTYSTYCZNY

PRACOWNIA RZEŻBY CERKIEWKA

opiekun pracowni: dr hab. Wojciech Mendzelewski

pracownia w strukturze: **KATEDRY INTERMEDIÓW I RZEŻBY**

243 m², dwie pracownie artystyczne oraz magazyny



UMCS

WYDZIAŁ ARTYSTYCZNY



PRACOWNIA RZEŹBY CERKIEWKA

opiekun pracowni: dr hab. Wojciech Mendzelewski

pracownia w strukturze: **KATEDRY INTERMEDIÓW I RZEŹBY**

117 m², wysokość pracowni 3.65 m



UMCS
WYDZIAŁ ARTYSTYCZNY



PRACOWNIA RZEŹBY CERKIEWKA

opiekun pracowni: dr hab. Wojciech Mendzelewski

pracownia w strukturze: **KATEDRY INTERMEDIÓW I RZEŹBY**

117 m², wysokość pracowni 3.65 m



PRACOWNIA RZEŹBY CERKIEWKA

opiekun pracowni: dr hab. Wojciech Mendzelewski

pracownia w strukturze: **KATEDRY INTERMEDIÓW I RZEŹBY**

117 m², wysokość pracowni 3.65 m



UMCS

WYDZIAŁ ARTYSTYCZNY



PRACOWNIA TECHNIK SZKLARSKICH

opiekun pracowni: dr hab. Wojciech Mendzelewski

pracownia w strukturze: **KATEDRY INTERMEDIÓW I RZEźBY**

30 m² + 11 m²



UMCS

WYDZIAŁ ARTYSTYCZNY



PRACOWNIA TECHNIK SZKLARSKICH

opiekun pracowni: dr hab. Wojciech Mendzelewski

pracownia w strukturze: **KATEDRY INTERMEDIÓW I RZEźBY**

30 m² + 11 m²



PRACOWNIE I GALERIA NA ZANA

Od 2018 roku w użytkowaniu Wydziału Artystycznego po remoncie z pozyskanych środków zewnętrznych

Projekt architektoniczny budynku – OSKAR HANSEN, 1962 r.

144 m² + antresola

ul. Zana 11



UMCS
WYDZIAŁ ARTYSTYCZNY

PRACOWNIE I GALERIA NA ZANA

Od 2018 roku w użytkowaniu Wydziału Artystycznego po remoncie z pozyskanych środków zewnętrznych
Projekt architektoniczny budynku – OSKAR HANSEN, 1962 r.

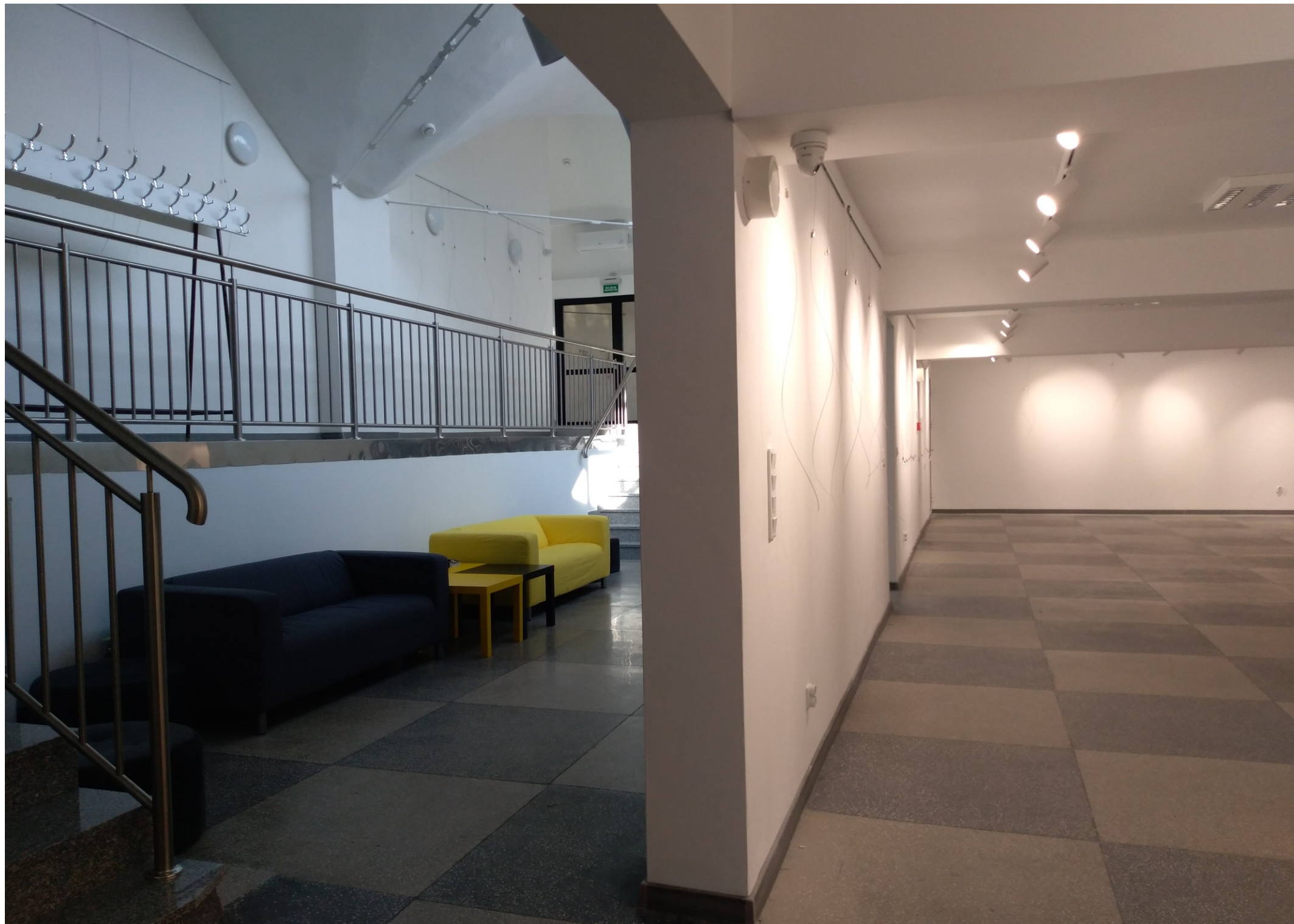
Galeria Wydziałowa: 144 m² + antresola + taras +winda

Pracownia grafiki 98m², Pracownia Eko-art 54 m², Pracownia intermediów 78m², Pracownia serigrafii 70 m².

ul. Zana 11











UMCS
WYDZIAŁ ARTYSTYCZNY



GALERIA TRÓJKA UMCS

System zawiesznień galeryjny

Około 100m² + sala konferencyjna 80 m²

Jest winda i stołówka w tym samym budynku.

na miasteczku akademickim UMCS







AKADEMICKIE CENTRUM KULTURY UMCS „CHATKA ŻAKA”

Sala widowiskowa, foyer wystawiennicze, inkubator medialno-artystyczny z montażownią i studiem nagrań

