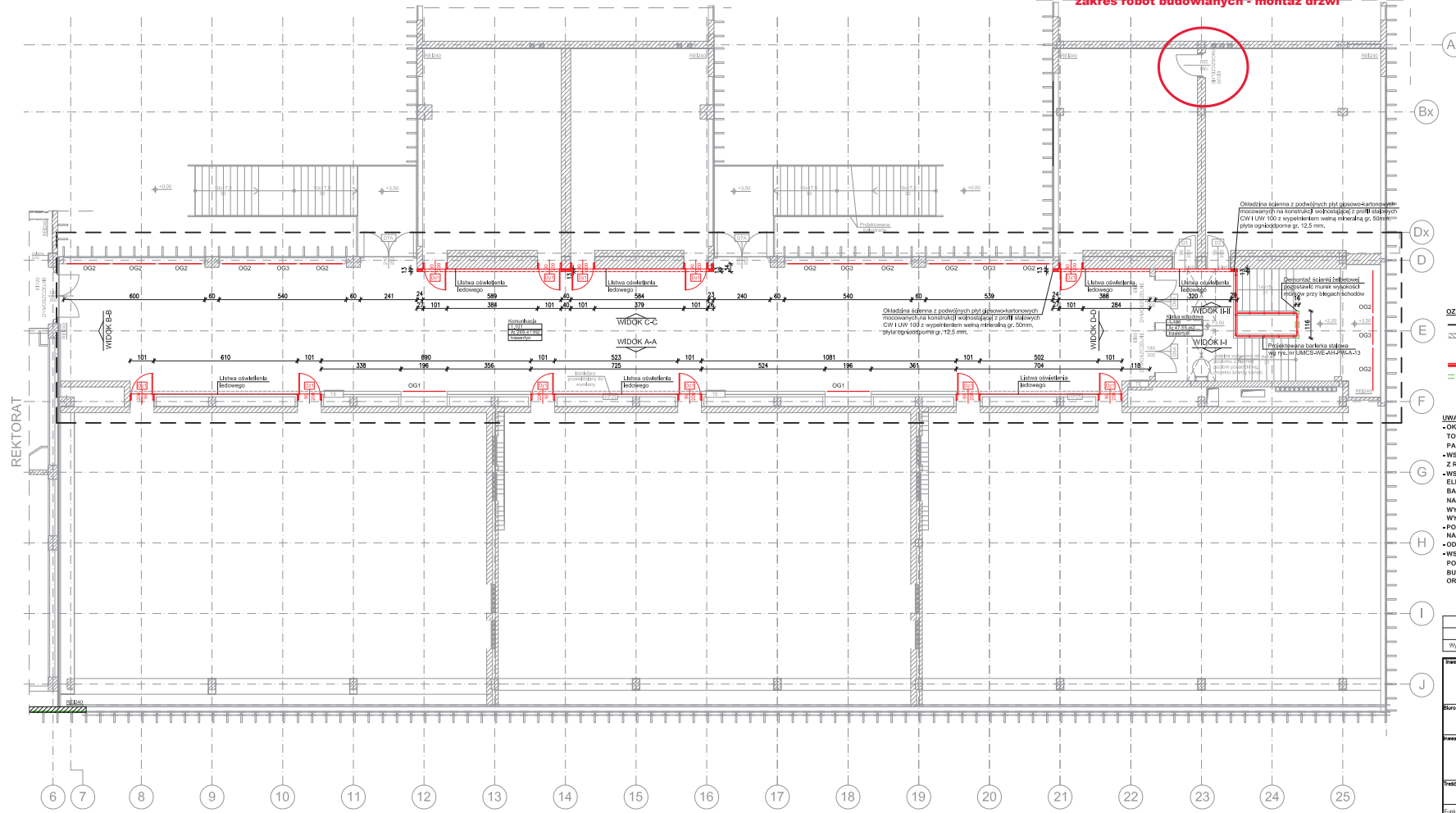
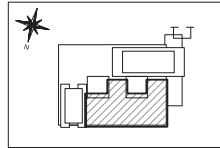


**zakres robót budowlanych - montaż drzwi**

SCHEMAT SKALA 1:1000



- OZNACZENIA:**
- Zakres opracowania
  - Elementy bliżej i projekowane objęte zakresem projektu wykonawczego pracowni Wydziału Ekonomicznego UMCS w Lublinie w zakresie dostosowania obiektu do obowiązujących przepisów ochrony przeciwpożarowej;
  - Elementy projektowane
  - Elementy do demontażu

- UWAGI:**
- OKREŚLENIA MATERIAŁÓW, SYSTEMÓW, TECHNOLOGII ZA POMOCĄ ZNAKÓW TOWAROWYCH I NAZW HANDLOWYCH UŻYTO W CELU JEDNOZNACZNEGO OZNACZENIA PARAMETRÓW ROZWIĄZAŃ I ELEMENTÓW BUDOWLANYCH,
  - WSZYSTKIE RYSUNKI TEGO OPRACOWANIA NALEŻY ROZPATRYWAĆ RÓWNOCZEŚNIE Z RYSUNKAMI TECHNICZNYMI POZOSTAŁYCH BRANŻ ORAZ OPREM TECHNICZNYMI, WSZELKIE ELEMENTY BUDOWNE, ELEMENTY WYPOSAŻENIA, A W SZCZEGÓLNOŚCI ELEMENTY STOLARNI OKIENNEJ I DRZWIOWEJ, OKŁADZIN ELEWACYJNYCH, BALUSTRAD, PORĘCZY I POCHWYTÓW, ODBIJNIKÓW WEWNĘTRZNYCH I INNYCH - NALEŻY ZAKŁADANIE WYKONAWCZĄ I MONTAŻOWĄ NA PODSTAWIE PROJEKTU WYKONAWCZEGO ORAZ ZWERYFIKOWANYCH OBMIARÓW RZECZYWISTYCH WYKONANYCH NA OBIEKcie,
  - PODKÓJNY POSADZEK NALEŻY ZWERYFIKOWAĆ I PRECYZYJNIE WYTYCZYĆ GEODEZYJNIE NA ETAPIE WYKONAWCZYM,
  - ODCHYLEŃ OD PROJEKTU NALEŻY KONSULTOWAĆ Z JEDNOSTKĄ PROJEKTOWĄ,
  - WSZYSTKIE ROBÓTY NALEŻY WYKONAWAĆ ZGODNIE Z OBRÓBKOZAJCZYMI PRZEPISAMI, POLSKIMI NORMAMI "WARUNKAMI TECHNICZNYMI WYKONANIA I ODBIORU ROBÓT BUDOWLANO-MONTAŻOWYCH" OPRACOWANYMI PRZEZ INSTYTUT TECHNIKI BUDOWLANEJ ORAZ ZASADAMI WIEDZY I SZTUKI BUDOWLANEJ.

|         |            |                          |            |
|---------|------------|--------------------------|------------|
| A       | 25.02.2014 | Opracowanie posadowienie | AK         |
| Wydanie | Data       | Opis                     | Projektant |

**Investor:** **UMCS** UNIWERSYTET MARI CURIE-SKŁODOWSKIEJ W LUBLINIE  
25-031 LUBLIN, PLAC MARI SKŁODOWSKIEJ 15  
t. 81 431 53 53-540 fax 81 431 53 540  
www.umcs.lublin.pl

**Biuro projektowe:** **EMGIEprojekt Sp. z o.o.**  
ul. 11 Pałacu, 4. piętro  
ul. 41-043 27 000; tel. 41-043 40 000; e-mail: biuro@emgieprojekt.pl

**Wzrostki:** ARANŻACJA HALLU PARTERU I PIERWSZEGO PIĘTRA  
BUDYNKU WYDZIAŁU EKONOMICZNEGO UMCS W LUBLINIE  
20-031 LUBLIN, Plac Marii Curie-Skłodowskiej 5, dz. ewid. nr 1/8 obręb 25

|                          |  |                     |                               |
|--------------------------|--|---------------------|-------------------------------|
| <b>Przebieg rysunku:</b> | <b>RZUT I PIĘTRA<br/>DYSPOZYCIE BUDOWLANE</b>      | <b>Status:</b>      | <b>PROJEKT<br/>WYKONAWCZY</b> |
| <b>Funkcja:</b>          | Intej i numeracji:                                 | <b>Wzrostki:</b>    | <b>BUDOWLANA</b>              |
| <b>Projektant:</b>       | mgr inż. arch. Anna Kozłak<br>(spec. architektura) | <b>Data:</b>        | lipiec 2014                   |
| <b>Arh. Projektant:</b>  | mgr inż. Małgorzata Sierpuch                       | <b>Skala:</b>       | 1:100                         |
| <b>Wzrostki:</b>         |  | <b>Wzrostki Nr:</b> | UMCS-WE-AHP/W-05              |
| <b>Wzrostki:</b>         |  | <b>Wzrostki:</b>    | A                             |

**Uwagi:** Niniejsza dokumentacja jest zadana jej części nie może być powielana ani rozpowszechniana za pomocą urządzeń elektronicznych, mechanicznych, kopiujących, nagrywających i innych bez pisemnej zgody właściciela praw autorskich: Biuro Projektowe EMGIEprojekt Sp. z o.o.

REKTORAT

6 7 8 9 10 11 12 13 14 15 16 17 18 19 20 21 22 23 24 25