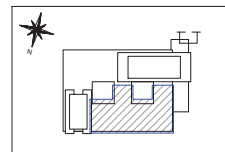
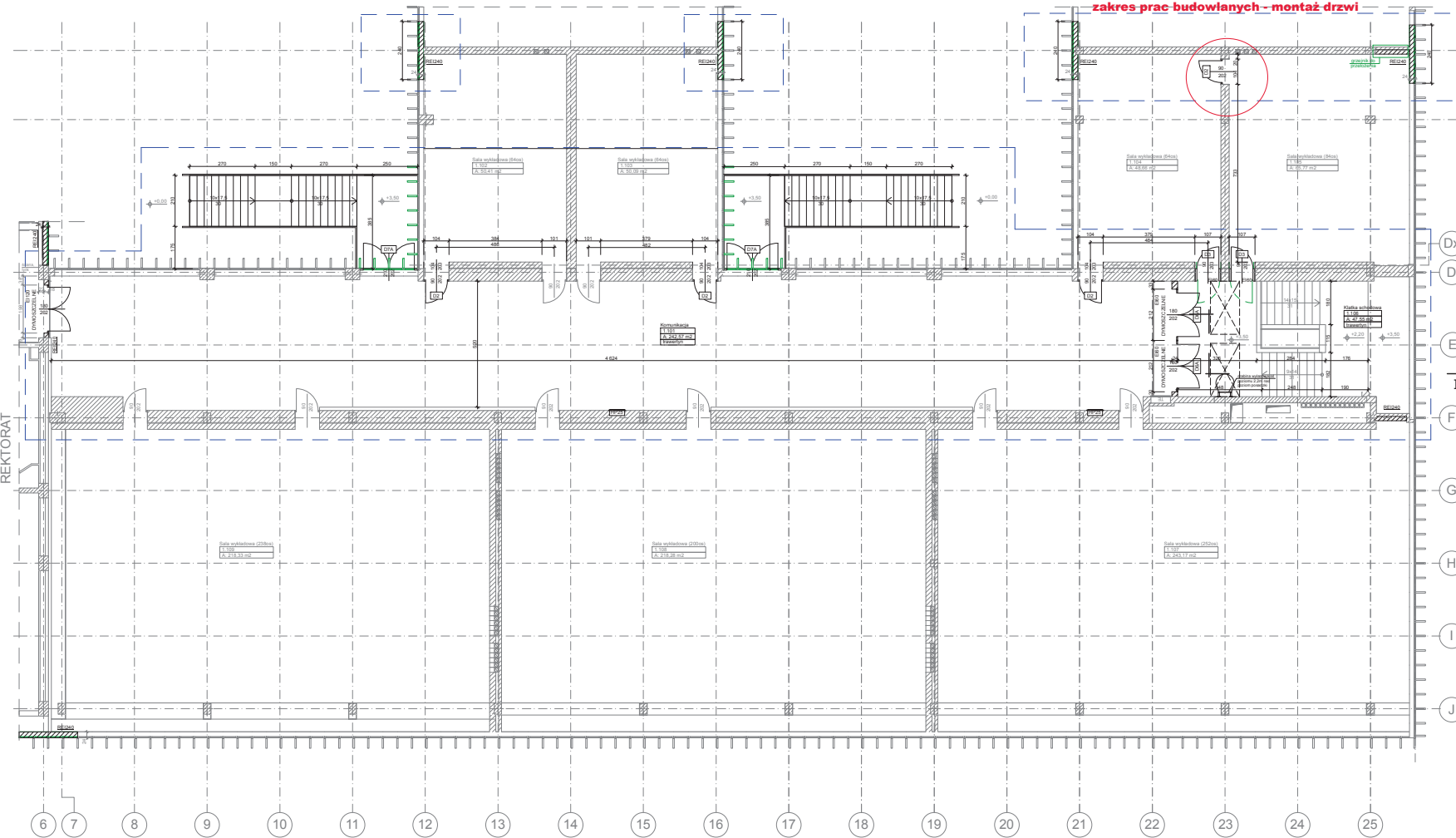


SCHEMAT SKALA 1:1000



zakres prac budowlanych - montaż drzwi



- OZNACZENIA:**
- ELEMENTY DO DEMONTAŻU
  - ELEMENTY PROJEKTOWANE
  - ELEMENTY ISTNIĄCE
- DR101** - HYDRANT WEWNĘTRZNY WNĘKOWY NA WAŻ POLSZTYWNY DN25 Z GAŚNICA PROSZKOWĄ, zawór hydrantowy montować na wysokości 1350mm +/-100mm, wymiary hydrantu: szer. 700mm, wys. 970mm, gł. 250mm.
- DR102** - HYDRANT WEWNĘTRZNY NATYKOWY NA WAŻ POLSZTYWNY DN25 Z GAŚNICA PROSZKOWĄ, zawór hydrantowy DN25, zawór hydrantowy montować na wysokości 1350mm +/-100mm, wymiary hydrantu: szer. 740mm, wys. 1040mm, gł. 270mm.
- ZAKRES OPRACOWANIA

**UWAGI:**

- OTWORY I PRZEJŚCIA INSTALACYJNE ROZPATRYWAĆ W OPARCIU O WSZYSTKIE OPRAW. BRANŻOWE
- WSZYSTKIE RYSUNKI TEGO OPRACOWANIA NALEŻY ROZPATRYWAĆ RÓWNOCZESNIE Z RYSUNKAMI TECHNICZNYMI POZOSTAŁYCH BRANŻ ORAZ OPISAMI TECHNICZNYMI
- WSZELKIE ELEMENTY RUCHOME, ELEMENTY WYPOSAŻENIA, A W SZCZEGÓLNOŚCI ELEMENTY STOLARKI OKIENNEJ I DRZWIOWEJ, OKŁADZIN ELEWACYJNYCH, BALUSTRAD, PORĘCZY I PODWYTYWÓW, ODBIJNIKÓW WEWNĘTRZNYCH I INNYCH - NALEŻY ZAMAWIĄĆ I WYKONYWAĆ I MONTAŻOWAĆ NA PODSTAWIE PROJEKTU WYKONAWCZEGO ORAZ ZWERYFIKOWANYCH OMIARÓW RZECZYWISTYCH WYKONANYCH NA OBIEKcie.
- POZYOMY POSADZEK NALEŻY ZWERYFIKOWAĆ I PRECYZYJNIE WYTYCZYĆ GEODEZYJNIE NA ETAPIE WYKONAWCZYM.
- ODCHYLENIA OD PROJEKTU NALEŻY KONSULTOWAĆ Z JEDNOSTKĄ PROJEKTOWĄ.
- WSZYSTKIE ROBÓTY NALEŻY WYKONYWAĆ ZGODNIE Z OBOWIĄZUJĄCYMI PRZEPISAMI, POLSKIMI NORMAMI, WSKAZANAMI TECHNICZNYMI WYKONANIA I OBIORU ROBÓT BUDOWLANO-MONTAŻOWYCH OPRACOWANYMI PRZEZ INSTYTUT TECHNIKI BUDOWLANEJ ORAZ ZASADAMI WIEDZY I SZTUKI BUDOWLANEJ.

A	15.12.2012	Opracowanie podstawowe	AK	MG
Wydanie	Data	Opis	Projektant	Sprawdzający

**UMCS** UNIWERSYTET MARI CURIE-SKŁODOWSKIEJ W LUBLINIE  
 20-031 LUBLIN, PLAC MARI CURIE-SKŁODOWSKIEJ 5  
 tel. 41 433 27 00, fax 41 344 19 91, e-mail: biuro@umcs.lublin.pl  
 www.umcs.lublin.pl

Biuro projektowe: **EMGIEprojekt Sp. z o.o.**  
 ul. Głębokie 10, 20-031 Lublin  
 tel. 41 343 27 00, fax 41 344 19 91, e-mail: biuro@emgprojekt.pl

Wzrostki: PRZEBUDOWA BUDYNKU WYDZIAŁU EKONOMICZNEGO UMCS W LUBLINIE W ZAKRESIE DOSTOSOWANIA OBIEKTU DO OBOWIĄZUJĄCYCH PRZEPISÓW OCHRONY PRZECIWOPOŻAROWEJ 20-031 LUBLIN, Plac Marii Curie-Skłodowskiej 5, dz. ewid. nr 1/8 obręb 20

Tytuł rysunku: <b>RZUT PIĘTRA 1</b>		Stan: <b>PROJEKT BUDOWLANY</b>	
Funkcja: <b>mgr inż. arch. Aneta Kozłak (spec. architektoniczna)</b>	Nr spr.: <b>SW-8/2003 SW-0123</b>	Data: <b>grudzień 2012</b>	
Projektant: <b>mgr inż. arch. Aneta Kozłak (spec. architektoniczna)</b>	Skala: <b>1:100</b>	Wzrostki: <b>UMCS-WE-PRZ-PB-A-03</b>	
Sprawdzający: <b>mgr inż. arch. Mieczysław Uptak (spec. architektoniczna)</b>	1844/01	Wzrostki: <b>UMCS-WE-PRZ-PB-A-03</b>	
As. Projektanta: <b>mgr inż. Małgorzata Starośuch</b>		Wzrostki: <b>UMCS-WE-PRZ-PB-A-03</b>	
As. Projektanta: <b>mgr inż. Emilia Wolowicz</b>		Wzrostki: <b>UMCS-WE-PRZ-PB-A-03</b>	

Niniejsza dokumentacja jest załącznikiem do umowy o prace projektowe i nie może być powielana ani rozpowszechniana za pomocą urządzeń elektronicznych, mechanicznych, fotograficznych, bez zgody Biura Projektów EMGIEprojekt Sp. z o.o.