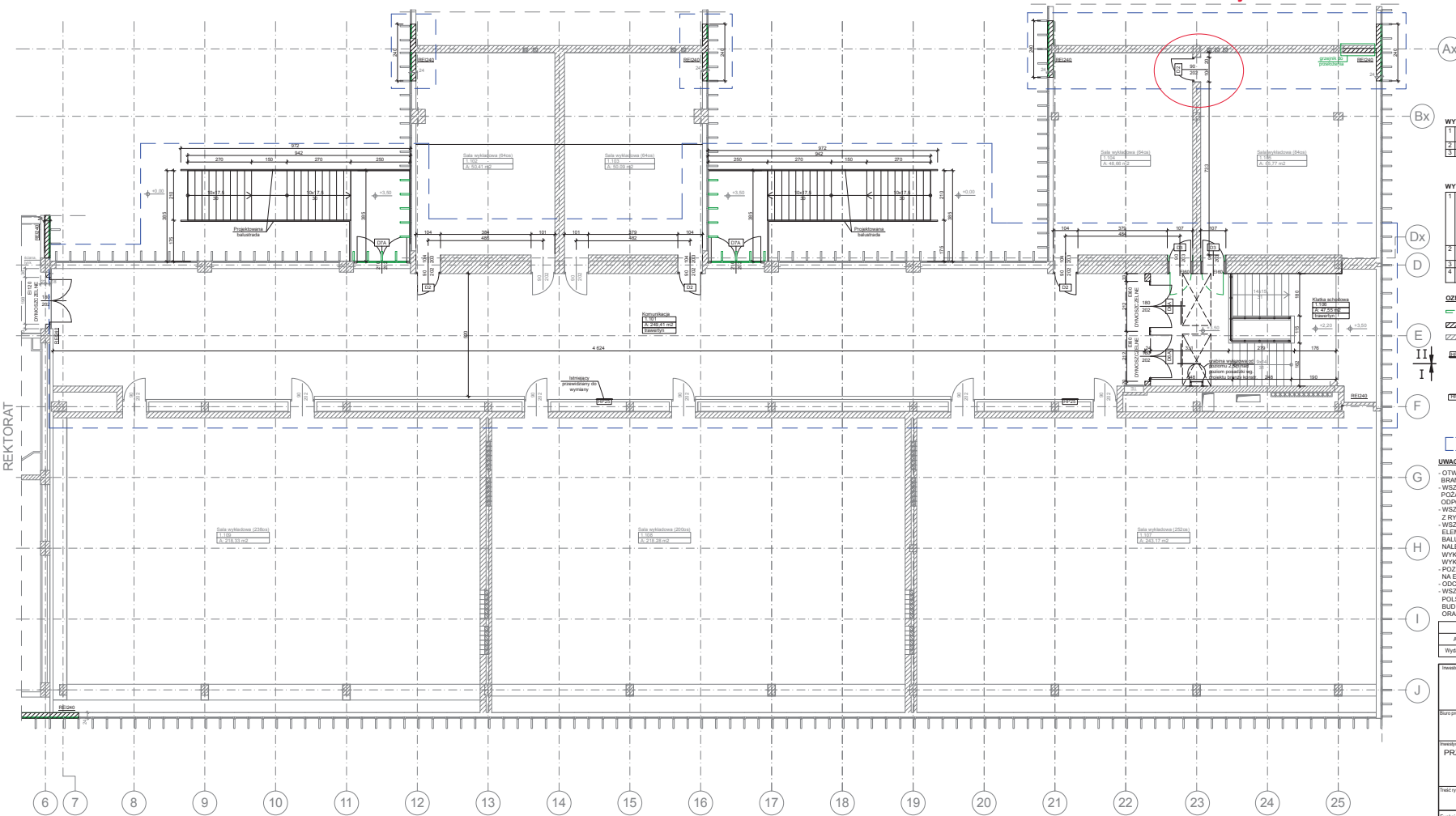
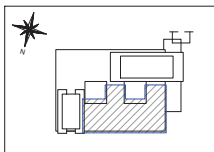


**zakres robót budowlanych - montaż drzwi**

SCHEMAT SKALA 1:1000



**WYTYCZNE REMONTOWE CIĄGU KOMUNIKACYJNEGO - demontaż**

1	Sciany komunikacji	Demontaż okładziny drewnianej wraz z elementami izolacyjnymi na ścianach projektowanych	152,0 m <sup>2</sup>
2	Sufity podwieszane	demontaż okładziny drewnianej	47,5 m <sup>2</sup>
3	Lodowcy	demontaż kamerynych lodowców	162,5 m <sup>2</sup>

**WYTYCZNE REMONTOWE CIĄGU KOMUNIKACYJNEGO - wykończenie projektowane**

1	Sciany komunikacji	Wykonanie tynku w miejscach usuniętej okładziny izolacyjnej na ścianach projektowanych Okładzina z płytek ceramicznych kolor Biały 60x120 + listwa czołowa kolor Czarny, 14,5x9,17	154,5 m <sup>2</sup>
		Glazura gipsowa, malowanie farbą telesową, matową, z pigmentem odpornym na działanie światła, odporna na ścieranie	230,0 m <sup>2</sup>
2	Posadzka	Trawertyn nitnający poddany renowacji	297 m <sup>2</sup>
		Trasowanie i szlifowanie posadzki	297 m <sup>2</sup>
3	Sufity podwieszane	istniejący do ponownego montażu	42,27 m <sup>2</sup>
4	Obrotowa kolumna	Pręta gipsowo-kartonowa na konstrukcji nośnej z profili metalowych	3,2 m <sup>2</sup>

- OZNACZENIA:**
- ELEMENTY DO DEMONTAŻU
  - ELEMENTY PROJEKTOWANE
  - ELEMENTY ISTNIEJĄCE
- HYDRANT WIEWNETRZNY WNEKOWY NA WAZ POLSZTYWNY DN25 Z GAŚNICA PROSZKOWA, zawór hydrantowy DN25, wymiary hydrantu: szer. 700mm, wys. 970mm, gł. 250mm.**
- HYDRANT WIEWNETRZNY NATYKOWY NA WAZ POLSZTYWNY DN25 Z GAŚNICA PROSZKOWA, zawór hydrantowy DN25, wymiary hydrantu: szer. 740mm, wys. 1040mm, gł. 270mm.**
- ZAKRES OPRACOWANIA

**UWAGI:**

- OTWORY I PRZEJŚCIA INSTALACYJNE ROZPATRYWAĆ W OPARCIU O WSZYSTKIE OPAC. BRANŻOWE
- WSZELKIE OTWORY I PRZEJŚCIA INSTALACYJNE WYKONANE W PRZEGRODACH ODDZIELIENIA POZAROWEGO NALEŻY USZCZELNIAC PRZECIWOZAROWO W DOSTOSOWANIU DO KLASY ODPORNOSCI OGNIOWEJ PRZEGRODY
- WSZYSTKIE RYSUNKI TEGO OPRACOWANIA NALEŻY ROZPATRYWAĆ RÓWNOCZESNIE Z RYSUNKAMI TECHNICZNYMI PODZIAŁYCH BRANŻ ORAZ OPISAMI TECHNICZNYMI
- WSZELKIE ELEMENTY RUCHOME, ELEMENTY WYPOSAŻENIA, A W SZCZEGÓLNOŚCI ELEMENTY STOLARKI OKIENNEJ I DRZWIOWEJ, OKŁADZIN ELEWACYJNYCH, BALUSTRAD, PORĘCZY I POCHWYTYWÓW, OBLIJKÓW WIEWNETRZNYCH I INNYCH - NALEŻY ZAMAWIAĆ I WYKONYWAĆ / MONTAŻOWAĆ NA PODSTAWIE PROJEKTU WYKONAWCZEGO ORAZ ZWERYFIKOWANYCH OBIĄŻENIAMI RZECZYWISTYCH WYKONANYCH NA OBIEKCIE.
- POZIOMY POSADZEK NALEŻY ZWERYFIKOWAĆ I PRECYZYJNIE WYTYCZYĆ GEODEZYJNIE NA ETAPIE WYKONAWCZYM.
- ODCZYTKI OD PROJEKTU NALEŻY KONSULTOWAĆ Z JEDNOSTKĄ PROJEKTOWĄ.
- WSZYSTKIE ROBÓTY NALEŻY WYKONYWAĆ ZGODNIE Z OBIĄŻAJĄCYMI PRZEPISAMI, POLSKIMI NORMAMI, "WARUNKAMI TECHNICZNYMI WYKONANIA I ODBIORU ROBÓT BUDOWLANO-MONTAŻOWYCH" OPRACOWANYMI PRZEZ INSTYTUT TECHNIKI BUDOWLANEJ ORAZ ZASADAMI WIEDZY I SZTUKI BUDOWLANEJ.

A	17.12.2012	Opracowanie podstawowe	AK
Wydanie	Data	Opis	Projektant

**UMCS** UNIWERSYTET MARI CURIE-SKŁODOWSKIEJ W LUBLINIE  
ul. Świdzińskiego 1, 20-031 Lublin, Plac Marii Curie-Skłodowskiej 5  
tel. 81-431-61-61, fax 81-431-36-49, www.umcs.lublin.pl

**EMGIEprojekt Sp. z o.o.**  
ul. 11 Października 4, 20-031 Lublin  
tel. 41-343-27-00, fax 41-344-19-97, e-mail: biuro@emgieprojekt.pl

PRZEBUDOWA BUDYNKU WYDZIAŁU EKONOMICZNEGO UMCS W LUBLINIE  
W ZAKRESIE DOSTOSOWANIA OBIEKTU DO OBIĄŻAJĄCYCH  
PRZEPISÓW OCHRONY PRZECIWOZAROWEJ  
20-031 Lublin, Plac Marii Curie-Skłodowskiej 5, dz. ewid. nr 1/8 c.dzieln. 26

Tytuł rysunku: RZUT PIĘTRA 1		Skala: PROJEKT WYKONAWCZY	
Funkcja: Inż. i inżyniera:	Nr spr.: SW-4/2003	Strona: BUDOWLANA	
Projektant: mgr inż. Aneta Kozłowska (spec. architektura)	SW-0123	Data: grudzień 2012	
Ar. Projektanta: mgr inż. Małgorzata Salspach		Skala: 1:100	
Ar. Projektanta: mgr inż. Emilia Wotowicz		Numer Nr: UMCS-WIE-PRZ-PW-A-03	Wydanie: A

**Uwaga:** Niniejsza dokumentacja jest jedną z części nie może być powielana ani rozpowszechniana za pomocą urządzeń elektronicznych, mechanicznych, fotograficznych, nagraniowych oraz w inny sposób, jeżeli nie uzyska się na to zezwolenia pisemnego od właściciela praw autorskich, Biura Projektów EMGIEprojekt Sp. z o.o.