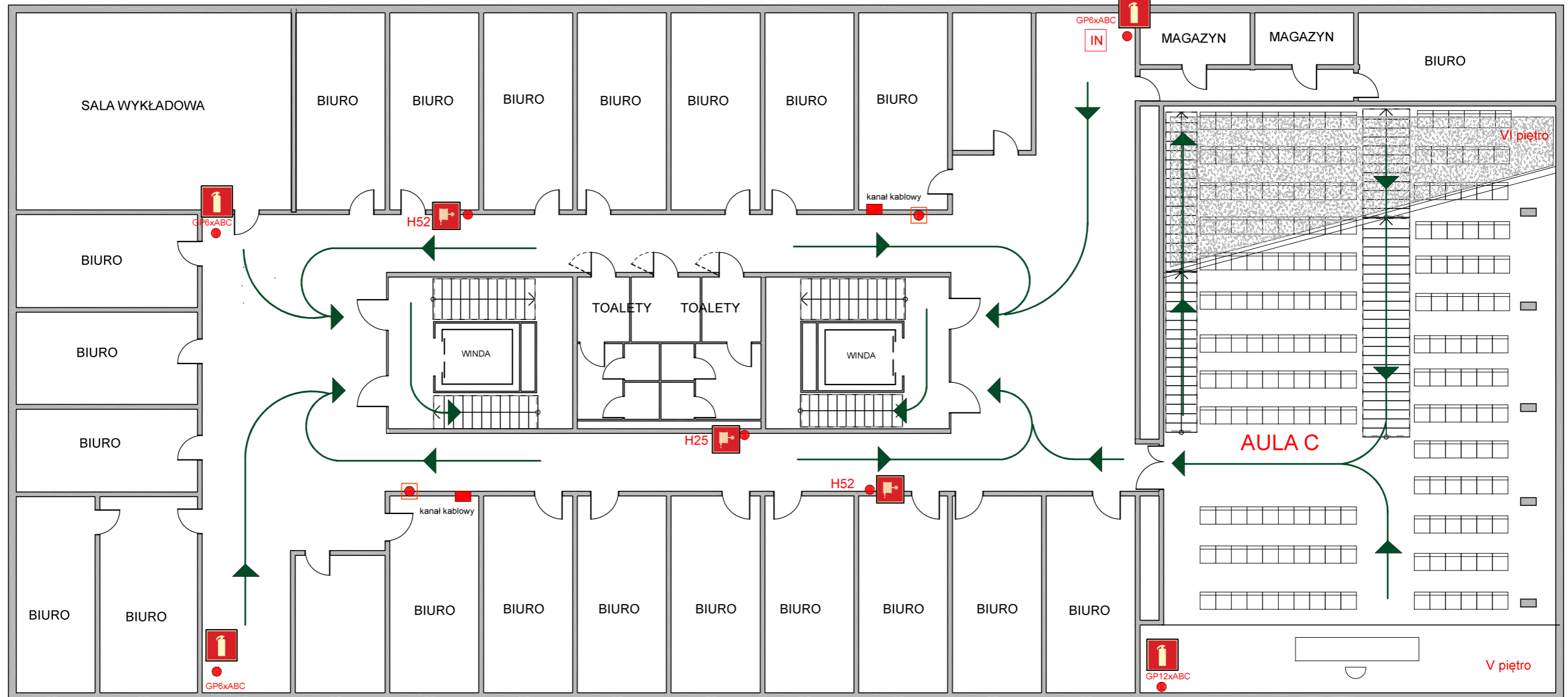


UNIwersytet Marii Curie-Skłodowskiej w Lublinie

WYDZIAŁ PRAWA I ADMINISTRACJI. Rzut 5 pietra. Zał. Nr 2G

SKALA 1:140

ILOŚĆ OSÓB - max. do 210 cz. wysoka



LEGENDA:



Wyjście ewakuacyjne



Droga/Kierunek ewakuacji



Gaśnica/miejsce um.



Ręczny ostrzegacz pożaru



Instrukcja ppoż.



Hydrant wewnętrzny/miejsce um.