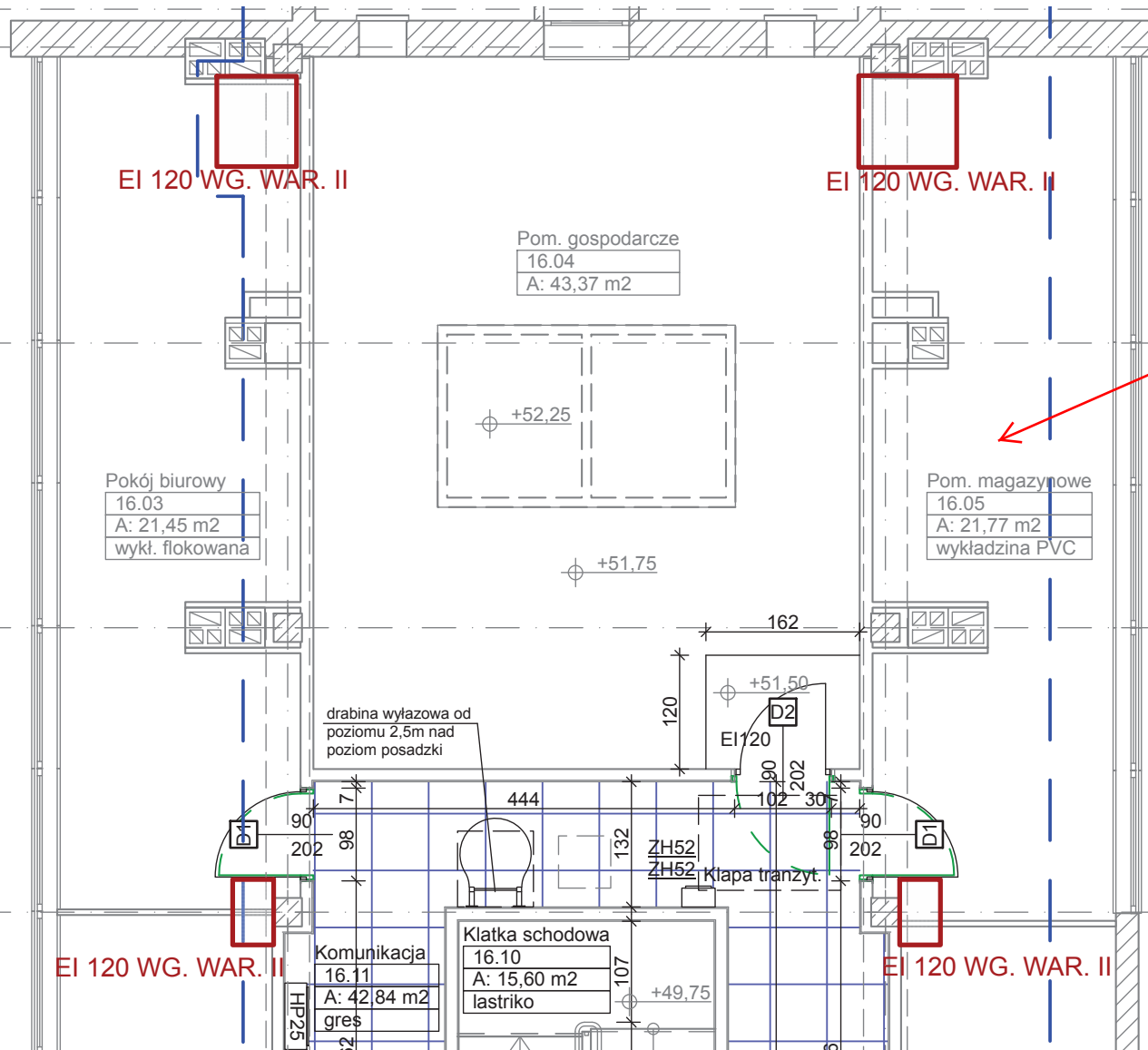


RYSUNEK POGLADOWY POMIESZCZENIE 1604 (na rzucie 1605)



skucie tynków ściany i tynki, naprawa spękań, uzupełnienie tynków, gładzie gipsowe na ścianach i sufitach, malowanie ścian i sufitów

KORYTARZ XVI P

1	Wykończenie korytarza
3	Cokół ścian korytarza
4	Posadzka
5	Sufity podwieszane

OZNACZENIA:

- OBSZAR W OPI
- - FI FME