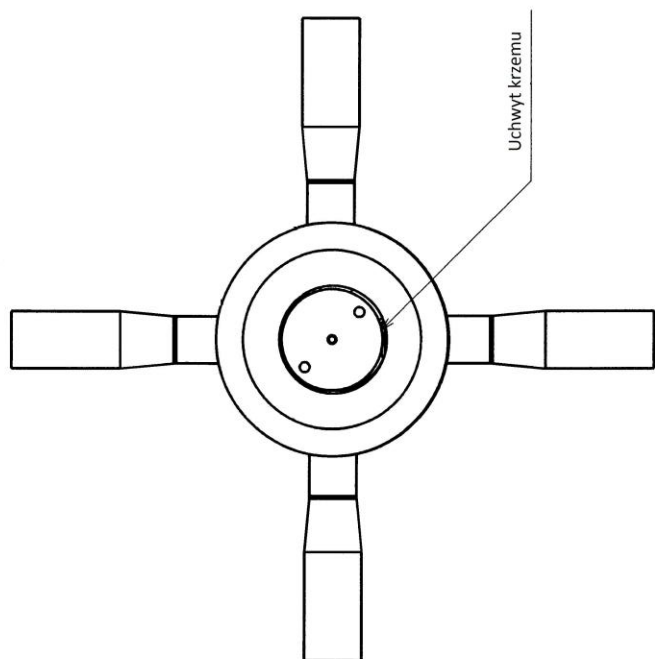
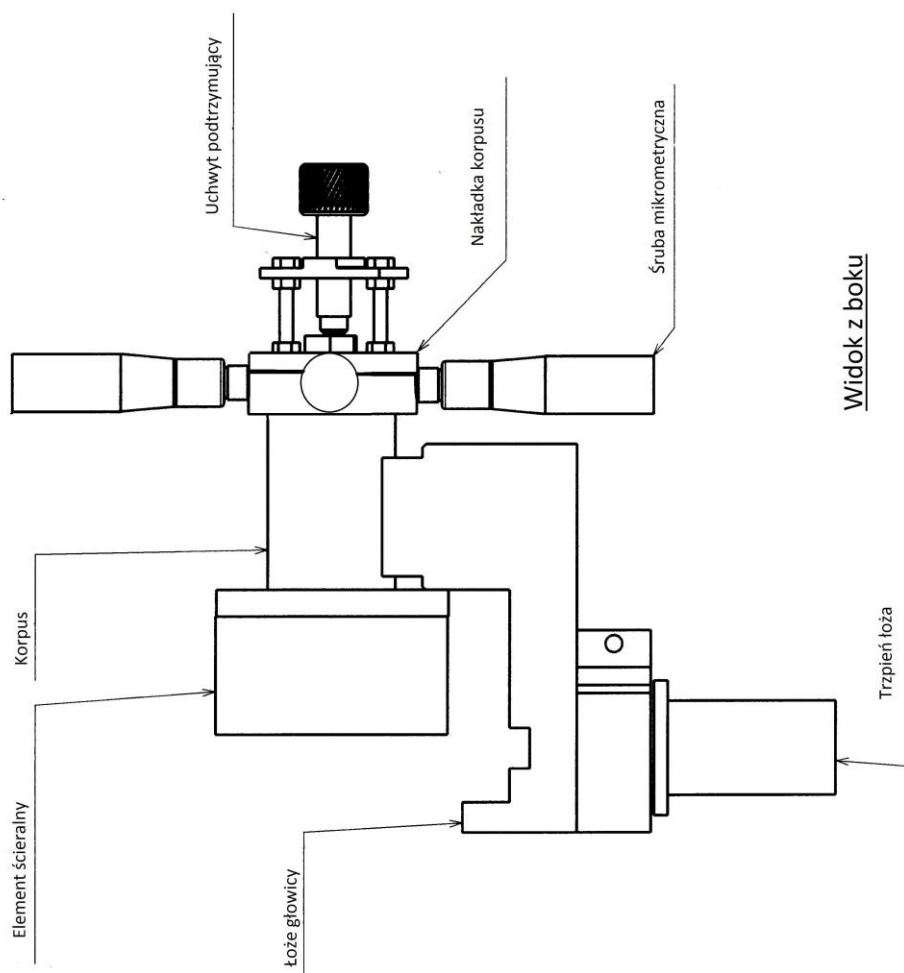


OPIS SZCZEGÓŁOWY ELEMENTÓW URZĄDZENIA.

Uchwyt do przygotowywania monokrystalicznych podłoży krzemowych – rysunki elementów składowych głowicy szlifierskiej/polerskiej i łoża.

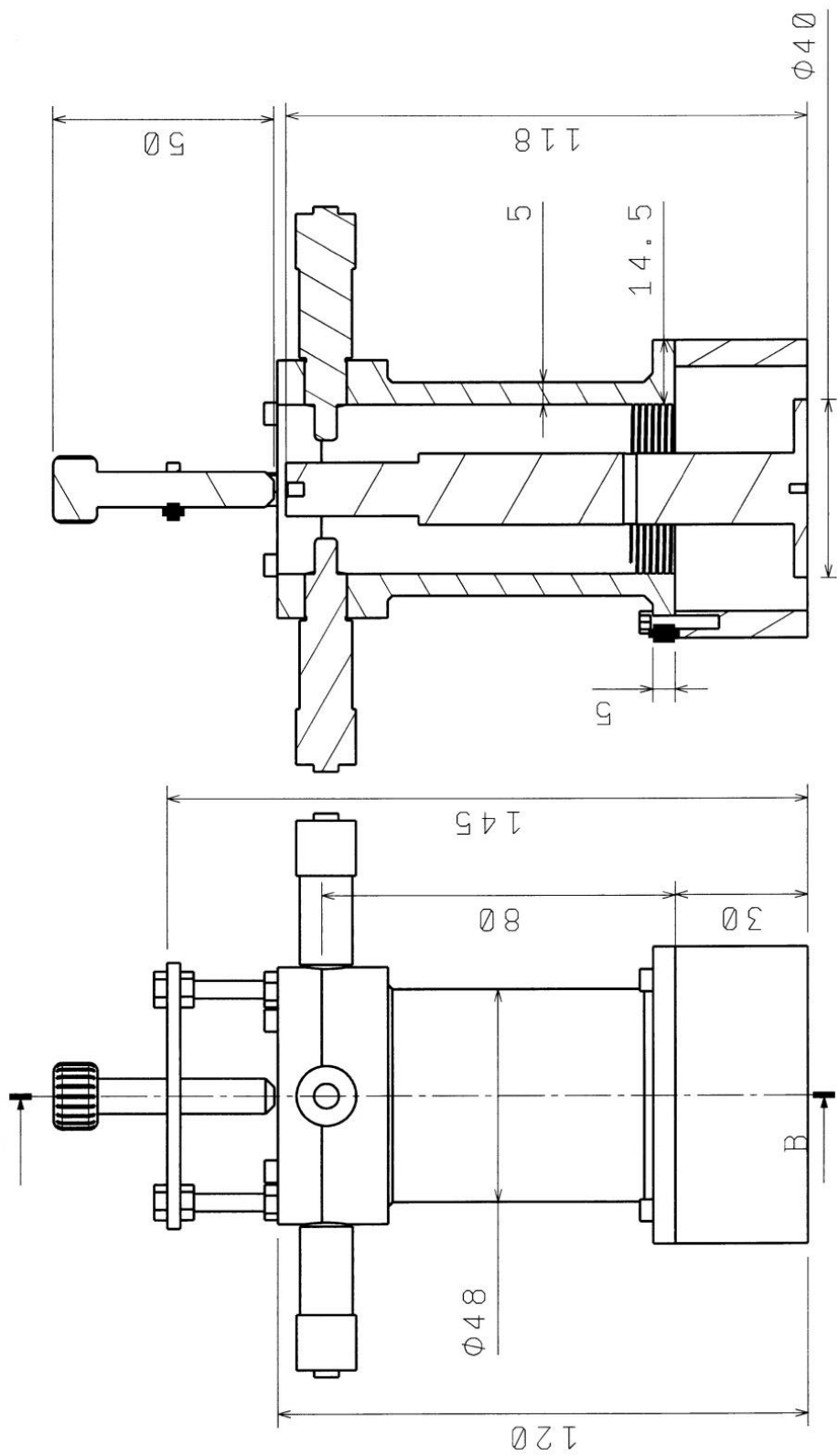


Widok z dołu

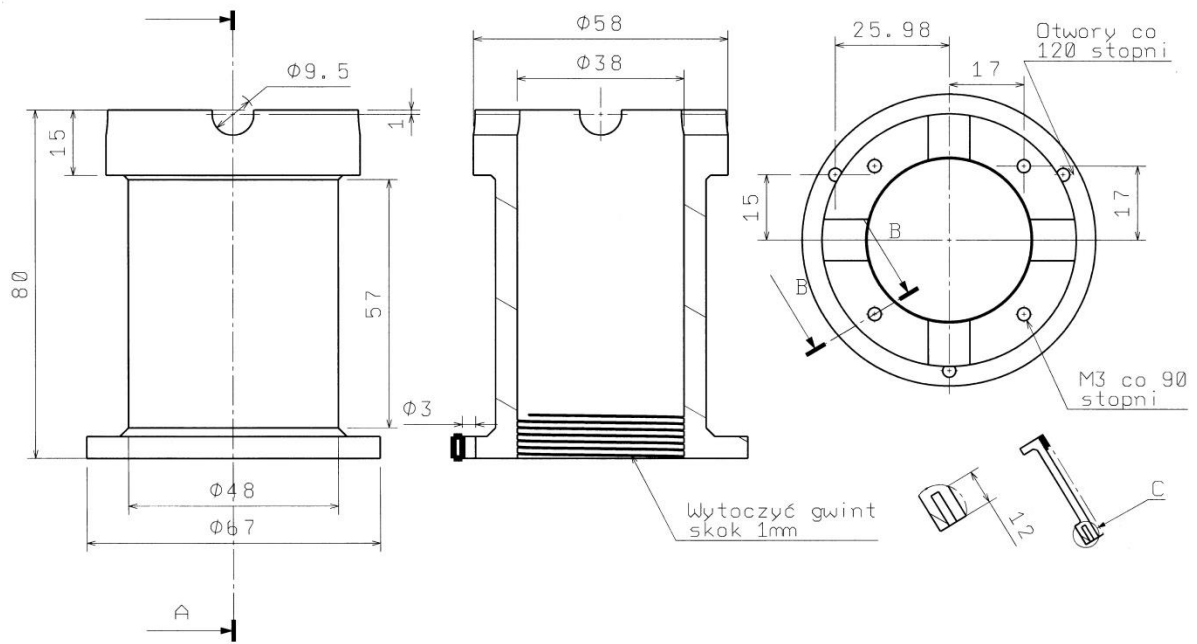


Widok z boku

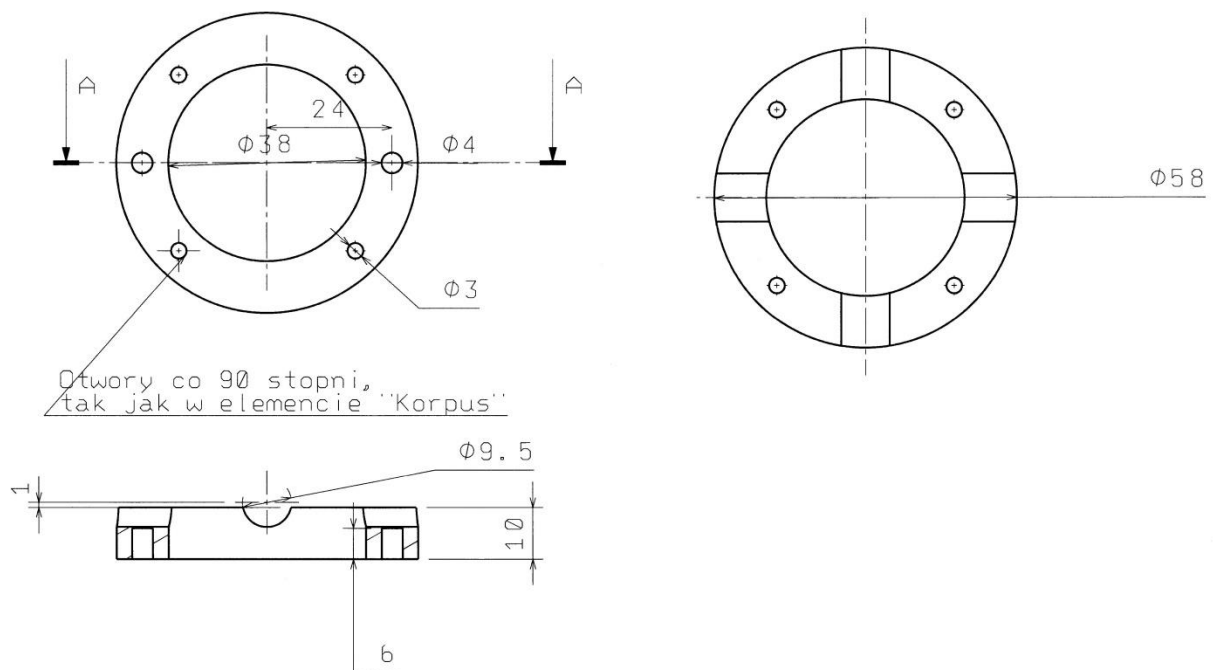
Uchwyt do przygotowywania podłoży krzemowych - SZKIC



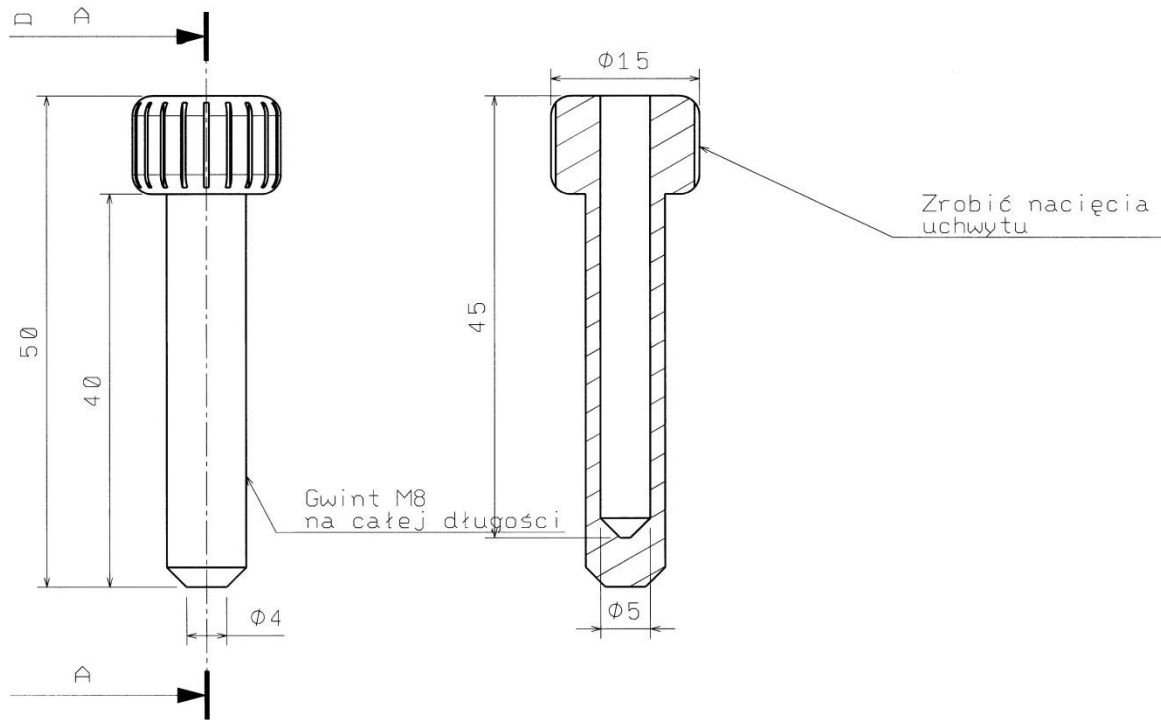
Głowica szlifierska/polarska - złożenie



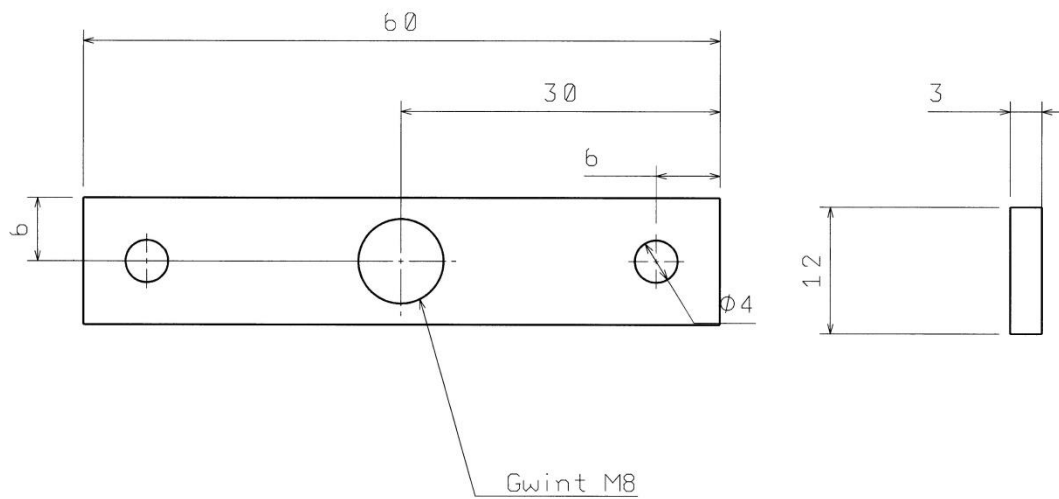
Korpus



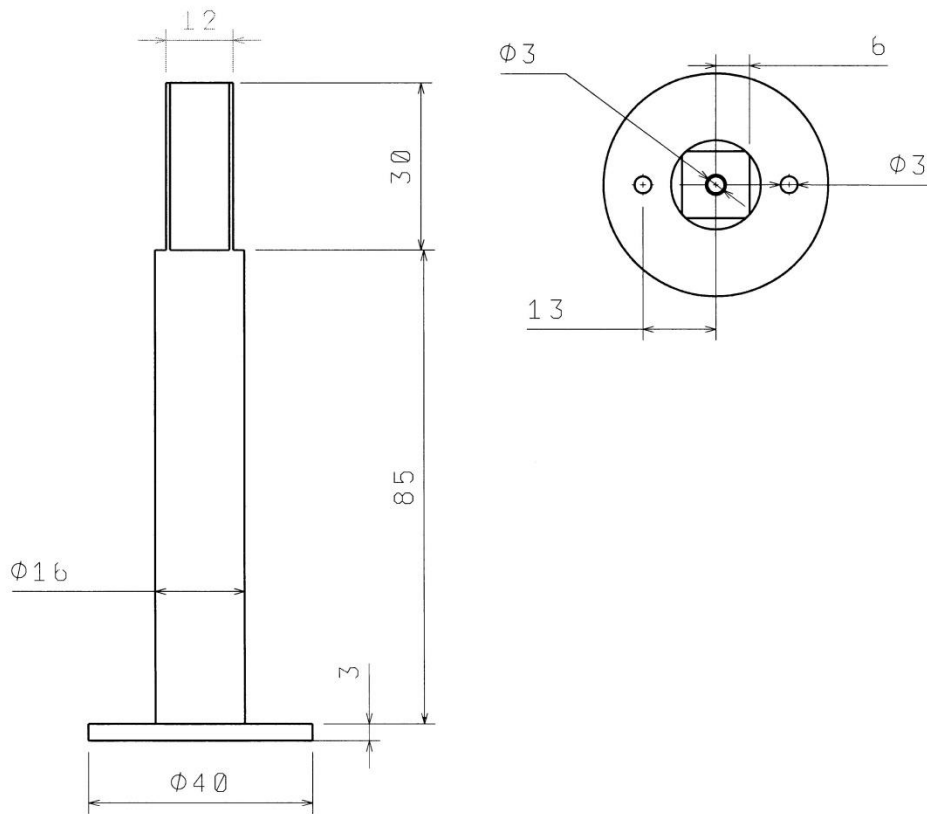
Nakładka korpusu



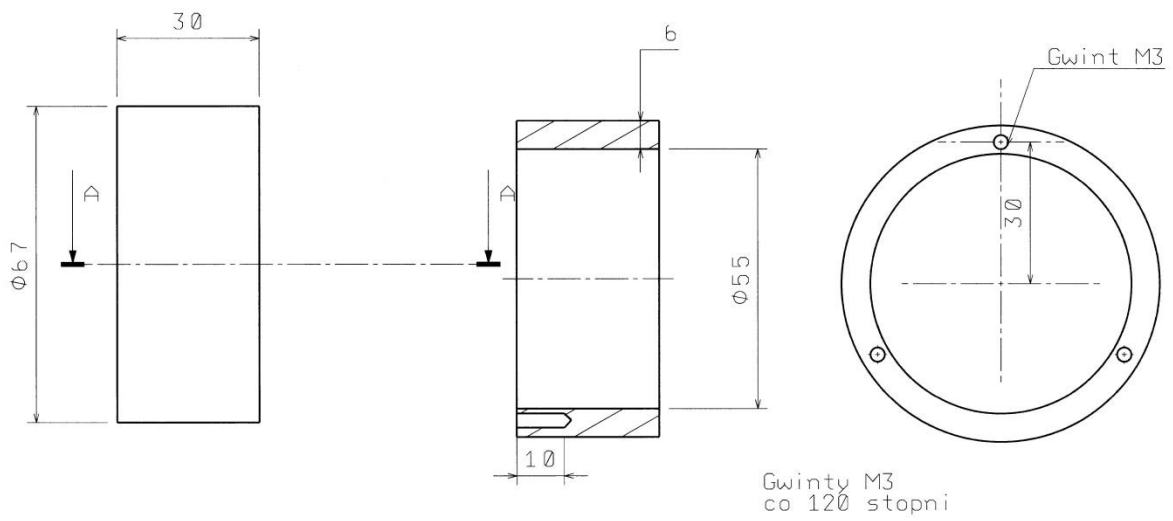
Uchwyt podtrzymujący



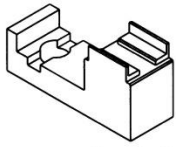
Mocowanie uchwytu podtrzymującego



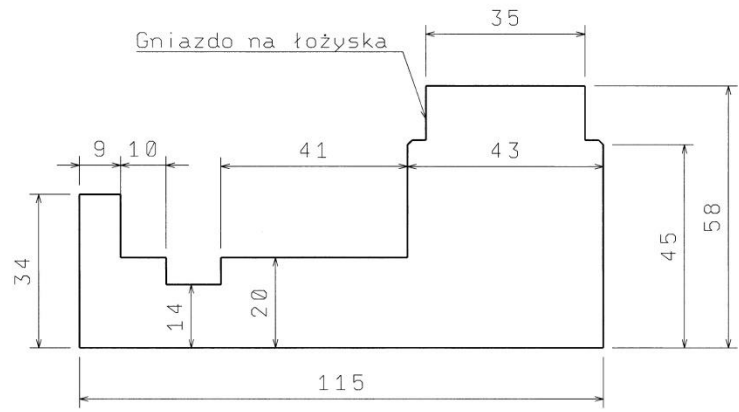
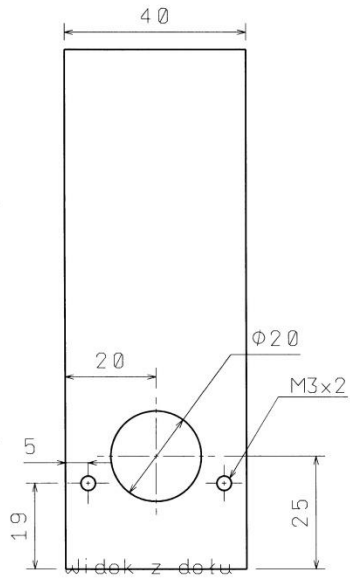
Uchwyt krzemu



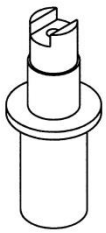
Element ściernalny



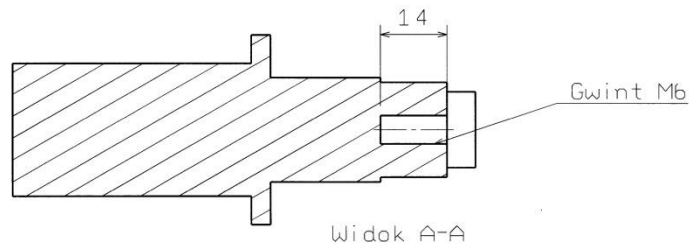
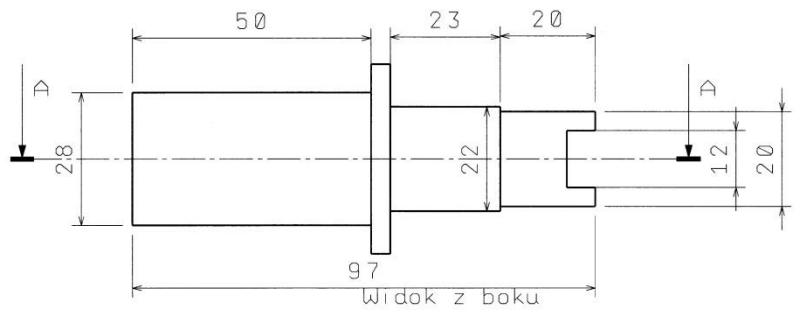
Rzut izometryczny



Łoże głowicy



Rzut izometryczny



Trzpień łoża

