

INSTYTUT ARCHEOLOGII UMCS W LUBLINIE, MUZEUM LUBELSKIE W LUBLINIE

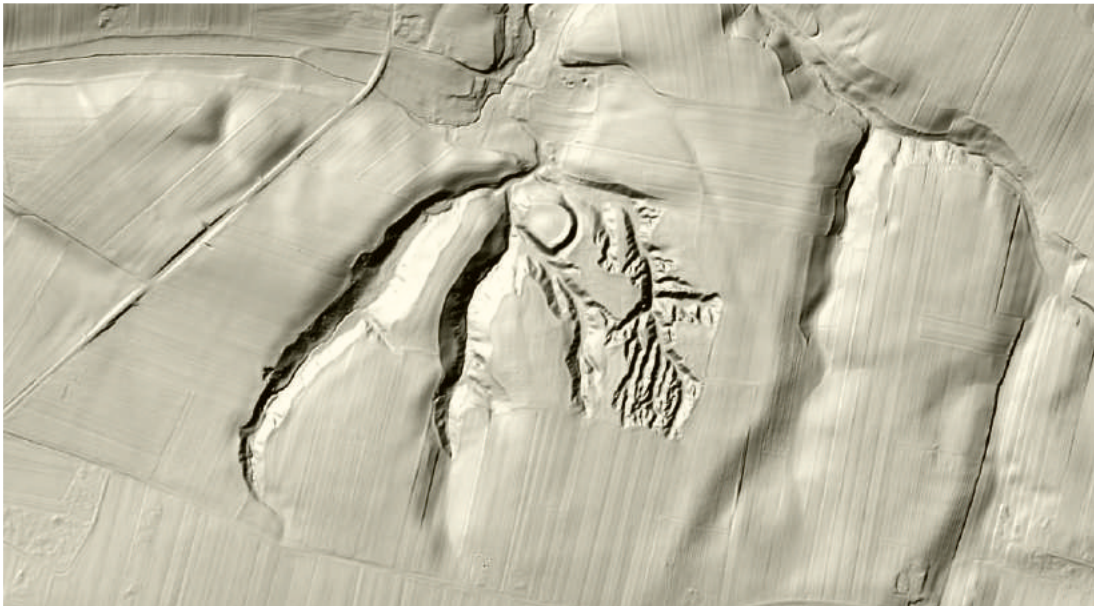


XXXII KONFERENCJA

BADANIA ARCHEOLOGICZNE

W POLSCE ŚRODKOWOSCHODNIEJ,
ZACHODNIEJ BIAŁORUSI I UKRAINIE W ROKU 2015

LUBLIN – ZAMEK, 31 MARCA–1 KWIETNIA 2016 r.



INSTYTUT ARCHEOLOGII UMCS W LUBLINIE
MUZEUM LUBELSKIE W LUBLINIE

zapraszają na

XXXII KONFERENCJĘ

**BADANIA ARCHEOLOGICZNE
W POLSCE ŚRODKOWOSCHODNIEJ,
ZACHODNIEJ BIAŁORUSI I UKRAINIE
W ROKU 2015**

31 marca–1 kwietnia 2016 r.

Lublin – Zamek

BADANIA ARCHEOLOGICZNE W POLSCE ŚRODKOWOSCHODNIEJ, ZACHODNIEJ BIAŁORUSI I UKRAINIE W ROKU 2015

Program XXXII Konferencji

Lublin – Zamek, 31 marca–1 kwietnia 2016 r.

31 marca 2016 r. (czwartek)

9.00–9.15 Otwarcie konferencji – Galeria Malarstwa Polskiego XVII–XIX w.

POŁĄCZONE OBRADY SEKCJI I I II

9.15–9.45 **Stefan K. Kozłowski** (Warszawa): *Polskie mezo, polskie neo i co z tego wynika, jeżeli...*

9.45–10.15 **Piotr Łuczkiwicz** (Lublin): *Elity społeczne na wschodzie Barbaricum pod koniec okresu rzymskiego i w początkach okresu wędrówek ludów*

10.15–10.45 **Andrzej Buko** (Warszawa): *„Chełmski Akropol” (z ostatnich badań na Górze Katedralnej w Chełmie)*

10.45–11.05 Dyskusja

11.05–11.20 Przerwa na kawę

SEKCJA I – SESJA 1 – Galeria Malarstwa Polskiego XVII–XIX w.

11.20–11.40 **Michał Przeździecki, Elżbieta Ciepielewska** (Warszawa): *Osadnictwo paleolityczne i mezolityczne w strefie północnego oraz zachodniego obrzeżenia Gór Świętokrzyskich*

11.40–12.00 **Elena Starkowa** (Sankt Petersburg): *Osada kultury trypolskiej w Niemirowie – metodyka opracowania materiałów ze zniszczonego stanowiska*

12.00–12.20 **Krzysztof Tunia** (Kraków): *Nekropolia kultury pucharów lejkowatych w Słonowicach, pow. kazimierski. Z perspektywy ćwierćwiecza badań*

12.20–12.40 **Marek Nowak, Magdalena Moskal-del Hoyo, Aldona Mueller-Bieniek** (Kraków), **Klaus Cappenberg** (Lipsk), **Marta Korczyńska** (Kraków), **Jakob Ociepka** (Kolonja), **Krzysztof Kotynia** (Kraków): *Dotychczasowe wyniki badań na ośdzie kultury pucharów lejkowatych w Mozgawie (stan. 1–3), pow. pińczowski, w latach 2014 i 2015*

- 12.40–13.00 **Michał Dobrzyński, Katarzyna Piątkowska** (Gniezno): *Wyniki badań archeologicznych przeprowadzonych na stan. 5 w Kielanówce, gm. Boguchwała, woj. podkarpackie*
- 13.00–13.20 **Stanisław Wilk** (Jelenia Góra, Kraków): *Wielokulturowy kompleks sepulkralno-osadniczy z eneolitu i wczesnej epoki brązu na stan. 2 w Książnicach, woj. świętokrzyskie. Sezon 2015*
- 13.20–13.40 Dyskusja
- 13.40–15.30 Przerwa na obiad
- 15.30–16.30 SESJA POSTEROWA – Galeria Malarstwa Polskiego XVII–XIX w.

SEKCJA I – SESJA 2 – Galeria Malarstwa Polskiego XVII–XIX w.

- 16.30–16.50 **Dariusz Manasterski, Katarzyna Januszek** (Warszawa), **Adam Wawrusiewicz** (Białystok), **Marcin Białowarczuk** (Warszawa): *„Święta góra”, czyli na granicy sacrum i profanum. Schyłkowoneolityczne miejsce obrzędowe z okolic Supraśla*
- 16.50–17.10 **Tomasz Goslar** (Poznań), **Wiktor Kłoczko** (Kijów), **Aleksander Kośko** (Poznań), **Mychajło Potupczyk** (Winnica), **Piotr Włodarczak** (Kraków), **Danuta Żurkiewicz** (Poznań): *Chronometria środkowodniestrzańskich eneolitycznych i wczesnobrązowych kultur kurhanowych*
- 17.10–17.30 **Oleg Waranienka** (Bobrujsk): *Badania archeologiczne w 2015 r. na stanowiskach neolitycznych i średniowiecznych w dorzeczu rzeki Berezyna*
- 17.30–17.50 **Dmitry Bielabrowik** (Mińsk), **Oleg Waranienka** (Bobrujsk), **Ruslan Panuryn, Igor Jazepienka** (Mińsk): *Badania archeologiczne na stanowiskach neolitycznych Zabrodze 1, Zabrodze 2 i Girau 3 w dorzeczu górnej Dniepru*
- 17.50–18.10 **Swiatłana Wielent-Szczerbacz, Oleg Tkaczou, Hanna Jaskowicz** (Mińsk): *Wstępne wyniki badań na osadzie z przełomu neolitu i epoki brązu w miejscowości Barawa, stan. 5 (zachodnia Białoruś)*
- 18.10–18.30 Dyskusja i zamknięcie pierwszego dnia obrad

1 kwietnia 2016 r. (piątek)

SEKCJA I – SESJA 3 – Galeria Malarstwa Polskiego XVII–XIX w.

- 9.00–9.20 **Piotr Chachlikowski** (Poznań): *Bazalty wołyńskie. Stan badań nad identyfikacją złóż oraz recepcją surowca w strefie Niżu Polskiego w pradziejach*
- 9.20–9.40 **Marcin M. Przybyła, Michał Podsiadło, Anita Szczepanek** (Kraków): *Cmentarzysko kultury trzcinieckiej w Morawiankach, pow. kazimierski*

- 9.40–10.00 **Halina Taras** (Lublin), **Elżbieta Nosek** (Kraków): *Unikatowe znalezisko o prestiżowym charakterze z Niecki Nidziańskiej*
- 10.00–10.20 **Galina Poplewko** (Sankt Petersburg): *Tradycje kulturowe i innowacje w technologii produkcji ceramiki na podstawie danych archeologicznych, etnograficznych i eksperymentów*
- 10.20–10.40 **Elżbieta Kłosińska, Sylwester Sadowski** (Lublin): *Nowe znaleziska przedmiotów brązowych nad Sieniochą w 2015 r.*
- 10.40–11.00 Dyskusja
- 11.00–11.20 Przerwa na kawę
- 11.20–11.40 **Dmytro W. Filatow** (Mikołajew): *Nowe badania archeologiczne na osadzie kultury sabatinowskiej Rozaniwka I*
- 11.40–12.00 **Kiryło W. Gorbenko** (Mikołajew): *Badania archeologiczne na terenie grodziska Dziki Sad w 2015 r.*
- 12.00–12.20 **Marcin Ignaczak** (Poznań), **Juryi Bołtryk, Oleksandr Szelehan, Oksana Lifantii** (Kijów), **Jakub Affelski** (Pułtusk), **Marcin Ławniczak** (Poznań): *Fortece Ukrainy. Wykorzystanie obrazowania fotogrametrycznego w badaniach grodzisk z wczesnej epoki żelaza na obszarze Podola*
- 12.20–12.40 **Denys W. Bondarenko** (Mikołajew): *Nowy rytualny zolnik z czasów antycznych nad dolnym Bohem*
- 12.40–13.00 Dyskusja
- 13.00–15.00 Przerwa na obiad

SEKCJA I – SESJA 4 – Galeria Malarstwa Polskiego XVII–XIX w.

- 15.00–15.20 **Janusz Budziszewski, Michał Jakubczak, Michał Szubski** (Warszawa): *Lotnicze skanowanie laserowe (ALS) w realiach polskiej archeologii. Pułapki i zagrożenia*
- 15.20–15.40 **Michał Jakubczak, Michał Szubski** (Warszawa), **Marta Stasiak-Cyran** (Lublin): *Opracowanie i interpretacja danych LiDAR dla bezpośredniego otoczenia stanowiska nr 5 z okresu rzymskiego w Nieszawie Kolonii*
- 15.40–16.00 **Grzegorz Mączka** (Lublin): *Archeologia Lubelszczyzny w chmurze punktów, czyli wykorzystanie technologii ALS w identyfikacji stanowisk archeologicznych. Wybrane przykłady*
- 16.00–16.20 Dyskusja
- 16.20–16.40 Przerwa na kawę

- 16.40–17.00 **Irina B. Szramko** (Charków): *Zolnik 13 w obrębie zachodnich umocnień grodziska w Bielsku: wyniki i perspektywa badań*
- 17.00–17.20 **Stas A. Zadnikow** (Charków): *Wyniki badań wschodnich umocnień grodziska w Bielsku w roku 2015*
- 17.20–17.40 Dyskusja

POŁĄCZONE OBRADY SEKCJI I I II – Sala wykładowa

- 18.00 Podsumowanie obrad i zamknięcie konferencji

31 marca 2016 r. (czwartek)

SEKCJA II – SESJA 1 – Sala wykładowa

- 11.20–11.40 **Piotr Łuczkiwicz** (Lublin): *Sobieszyn, stan. 14. Badania w latach 2014–2015*
- 11.40–12.00 **Jarosław Onyszczyk, Taras Mylan, Ewgen Tkacz** (Lwów), **Kiryło Myzgin** (Warszawa): *Centrum na szlaku migracji, faktoria handlowa albo...? Nowe informacje o znaleziskach z przełomu er w pobliżu osady Boniszyn, obwód lwowski*
- 12.00–12.20 **Roman Kozlenko** (Mikołajew): *Problem istnienia limesu na terenie północnego Nadczarnomorza w świetle nowych badań*
- 12.20–12.40 **Agnieszka Půlpánová-Reszczyńska** (Rzeszów): *Badania wykopaliskowe na cmentarzysku z okresu rzymskiego w Nezabylicach (Ústecký kraj, Republika Czeska)*
- 12.40–13.00 **Wadzim G. Bielawiec** (Warszawa): *Znaleziska zawieszek toporkowatych z okresu wpływów rzymskich z ziem Białorusi*
- 13.00–13.20 **Sylwester Sadowski** (Lublin): *Mikroregion osadniczy w dolinie rzeki Sieniochy (południowo-wschodnia Lubelszczyzna) i jego znaczenie kulturowe na tle środkowo-europejskiego Barbaricum w okresie rzymskim i okresie wędrówek ludów. Zarys problematyki badawczej*
- 13.20–13.40 Dyskusja
- 13.40–15.30 Przerwa na obiad
- 15.30–16.30 SESJA POSTEROWA – Galeria Malarstwa Polskiego XVII–XIX w.

SEKCJA II – SESJA 2 – Sala wykładowa

- 16.30–16.50 **Ewa Marczak-Łukaszewicz** (Warszawa): *Podębłocie. Struktura społeczna ludności*

- 16.50–17.10 **Marcin Wołoszyn** (Rzeszów, Lipsk), **Tomasz Dzieńkowski** (Lublin), **Iwona Flor-kiewicz** (Rzeszów), **Marek Krąpiec** (Kraków): *Czermieński zespół osadniczy w świetle badań w latach 2013–2015*
- 17.10–17.30 **Iwan Nazar**, **Jurij Kisilewicz** (Lwów): *Badania ratownicze na grodzisku wczesnośredniowiecznym w Uściługu w 2015 r.*
- 17.30–17.50 **Wadzim Łakiza**, **Andrej Wajciachowicz** (Mińsk): *Badania ratownicze osady słowiańskiej z X–XII w. Wasilewsczyzna w 2015 r. (MKAD-2, rej. dzierżyński, Białoruś)*
- 17.50–18.10 **Mykoła Sznicar**, **Ewhen Tkacz** (Lwów): *Wyniki badań archeologicznych na ul. Wesolej 5 we Lwowie*
- 18.10–18.30 Dyskusja i zamknięcie pierwszego dnia obrad

1 kwietnia 2016 r. (piątek)

SEKCJA II – SESJA 3 – Sala wykładowa

- 9.00–9.20 **Monika Bajka** (Sandomierz), **Marek Florek** (Lublin): *Elitarny cmentarz z przełomu X i XI w. w Sandomierzu*
- 9.20–9.40 **Monika Bajka** (Sandomierz), **Marek Florek** (Lublin): *„Importy” czy ślady osadnictwa obcoetnicznego z czasów pierwszych Piastów? O kilku ostatnich i wcześniejszych odkryciach w okolicach Opatowa, woj. świętokrzyskie*
- 9.40–10.00 **Marek Florek** (Lublin), **Anna Stempin** (Poznań): *Wyniki badań archeologicznych w latach 2014–2015 na Wzgórzu Staromiejskim (stan. 7) w Sandomierzu*
- 10.00–10.20 **Teresa Mazurek** (Chełm): *Zabytkowa studnia na Górze Katedralnej w Chełmie, woj. lubelskie*
- 10.20–10.40 **Sylwia Wajda** (Warszawa): *Technika i technologia wykonania wczesnośredniowiecznych bransolet szklanych z Mazowsza i Podlasia*
- 10.40–11.00 Dyskusja
- 11.00–11.20 Przerwa na kawę
- 11.20–11.40 **Wadzim Łakiza**, **Zoja Ilczyszyn**, **Sergej Linewicz** (Mińsk): *Badania ratownicze w 2015 r.*
- 11.40–12.00 **Mikołaj Pławinski** (Mińsk): *Główne wyniki badań zamku w Miadziole w latach 2013–2015 na trasie budowy obwodnicy Mińska*

- 12.00–12.20 **Oksana W. Gospodarenko, Aleksander I. Smyrnov** (Mikołajew): *Topografia stanowiska Dnieprowskie 2*
- 12.20–12.40 **Jacek Kiszczak** (Rzeszów): *Krasnystaw w średniowieczu i w nowożytności – wyniki badań archeologicznych na terenie miasta w latach 1984–2014*
- 12.40–13.00 Dyskusja
- 13.00–15.00 Przerwa na obiad

SEKCJA II – SESJA 4 – Sala wykładowa

- 15.00–15.20 **Larysa Wynogrodka** (Kijów): *Wyniki badań archeologicznych na terenie Winicy w latach 2005–2006 i 2015*
- 15.20–15.40 **Sergej Linewicz, Aleksandr Waszanau, Andrej Lichaczou** (Mińsk): *Pierwsze wyniki podwodnych badań archeologicznych na Białorusi w 2015 r.*
- 15.40–16.00 **Jacek Lech, Dagmara H. Werra, Janusz Budziszewski, Klaudia Moćko** (Warszawa), **Kamil Kaptur, Artur Jedynek** (Ostrowiec Świętokrzyski): *Badania wykopaliskowe mielerza w sąsiedztwie kopalni Krzemionki Opatowskie*
- 16.00–16.20 Dyskusja
- 16.20–16.40 Przerwa na kawę
- 16.40–17.00 **Palina Kurłowicz-Bielawska** (Mińsk): *Badania na terenie huty szkła w Illyi, powiat wilejski, w 2015 r.*
- 17.00–17.20 **Witold Migal** (Warszawa): *Archeologia w służbie zabytków techniki – badania wraku bocznołowego parowca z pierwszej wojny światowej, zatopionego w rzece Bug*
- 17.20–17.40 **Marianna Lasinska** (Mikołajew): *Z historii badań archeologicznych w dorzeczu Bohu w pierwszej połowie XX w.*
- 17.40–18.00 Dyskusja

POŁĄCZONE OBRADY SEKCJI I I II – Sala wykładowa

- 18.00 Podsumowanie obrad i zamknięcie konferencji

Galeria Malarstwa Polskiego XVII–XIX w. 31 marca 2016 r., godz. 15.30–16.30

Katarzyna Kerneder-Gubała (Warszawa): *Badania terenowe na obszarze kopalni krzemienia czekoladowego w Orońsku: nowe możliwości, perspektywa*

Miłosz Huber, Lesia Lata, Marcin Szeliga (Lublin): *Wstępne wyniki badań chemicznych wybranych odmian krzemieni turońskich z północno-wschodniego obrzeżenia Gór Świętokrzyskich*

Oleg Tkaczou, Aleksandra Wajtowicz, Witali Aszejczyk, Siargiej Linewicz, Maria Tkaczowa, Aleksandr Waszanau, Swiatlana Wielent-Szczerbacz (Mińsk): *Badania na stanowisku Kamianiuki 1 w Puszczy Białowieskiej w roku 2015*

Artur Grabarek (Warszawa): *Stanowisko kultury ceramiki wstęgowej rytej w miejscowości Podlesie, gm. Oleśnica, woj. świętokrzyskie*

Kajetan Kozak (Lublin): *Zawada 14 – nowe stanowisko kultury malickiej z północnego przedpola Wyżyny Sandomierskiej*

Dmytro Pawliw, Wołodmyr Petehyrycz, Witalij Konopla, Natalia Wojcieszczuk (Lwów): *Bogaty grób kultury lubelsko-wołyńskiej z Gródka w obw. lwowskim*

Monika Bajka (Sandomierz): *Ratownicze badania wykopaliskowe w obrębie wielkiej osady kultury pucharów lejkowatych w Zawichoście-Podgórzu, pow. sandomierski w latach 2014–2015*

Marcin Szeliga, Joanna Celejewska (Lublin): *Dobrocice, stan. 21 – nowe cmentarzysko megalityczne na Wyżynie Sandomierskiej*

Marcin M. Przybyła, Michał Podsiadło, Barbara Woźniak, Agata Przesmycka, Paweł Micyk (Kraków): *Obiekt sepulkralny kultury pucharów lejkowatych w Czaplach Wielkich, pow. miechowski*

Mirosław Mazurek, Aleksandra Sznajdrowska (Rzeszów): *Ratownicze badania wykopaliskowe na stan. nr 1 w Kuryłówce (AZP 98-81/2), pow. leżajski*

Piotr Mączyński (Rzeszów), **Agnieszka Fac** (Janów Lubelski): *Pradziejowe materiały krzemienne pochodzące z odkryć przypadkowych w zbiorach Muzeum Regionalnego w Janowie Lubelskim*

Anna Hyrchała (Hrubieszów), **Dorota Lorkiewicz-Muszyńska, Monica Abreu-Głowacka, Wojciech Kociemba, Tomasz Kulczyk, Michał Rychlik, Eliza Michalak, Mariusz Glapiński** (Poznań), **Marzanna Ciesielska** (Lublin), *Kolejny sezon badań na cmentarzysku kultury strzyżowskiej w Rogalinie stan. 15, pow. hrubieszowski w 2015 r.*

Anna Mucha (Hrubieszów): *Badania ratownicze w Moroczynie, stan. 44, pow. hrubieszowski w roku 2015*

Wojciech Rajpold, Joanna Adamik, Marcin Burghardt, Joanna Rogóż (Rzeszów): *Materiały z osady kultury trzcinieckiej i cmentarzyska tarnobrzezkiej kultury łużyckiej ze stanowiska Wierzawice 4 w świetle źródeł archeologicznych i danych antropologicznych*

Miłosz Huber, Jerzy Libera, Sylwester Sadowski (Lublin): *Kultura ceramiki sznurowej na Lubelszczyźnie w świetle analiz petrologicznych toporów kamiennych*

Natalia Wojcieszczuk, Dmytro Pawliw, Oleh Osaulczuk (Lwów), Sylwester Czopek, Katarzyna Trybała-Zawiślak, Dariusz Bobak (Rzeszów): *Wstępne wyniki badań wykopaliskowych w dorzeczu Wiszni w latach 2014–2015*

Natalia Wojcieszczuk, Dmytro Pawliw, Oleh Osaulczuk, Wiera Hupało, Ruslan Koropeccki, Irina Gorbań (Lwów), Sylwester Czopek, Katarzyna Trybała-Zawiślak, Dariusz Bobak (Rzeszów): *Podsumowanie badań powierzchniowych w dorzeczu Wiszni*

Beata Polit (Rzeszów): *Pierścienie z pieczęcią z nekropolii Družnoe na Krymie*

Barbara Niezabitowska-Wiśniewska (Lublin): *Ulów, pow. tomaszowski – sprawozdanie z drugiego etapu realizacji projektu interdyscyplinarnego pt. „Roztocze – starożytna terra incognita?”*

Paweł Janik (Warszawa): *Azjatyckie korzenie kultury europejskich Hunów*

Dominik Chudzik (Warszawa): *Wczesnośredniowieczny zespół osadniczy w otoczeniu grodziska w Podnieśnie (pow. siedlecki) w świetle badań powierzchniowych z 2015 r.*

Oleg Tkaczou (Mińsk): *Wstępne wyniki badań na osadzie Bobinka 2 na pograniczu białorusko-polskim*

Wanda Kozak-Zychman, Anna Szarlip (Lublin): *Zmiany na szkielecie „kobiety pracującej” ze średniowiecznego cmentarzyska w Sandomierzu, stan. 1*

Ewa Banasiewicz-Szykuła, Grzegorz Mączka (Lublin): *Nieznane założenie typu „palazzo in fortezza” w Krynicach, pow. tomaszowski*

Paulina Gorazd-Dziuban, Kamil Karski (Rzeszów): *Zbiór wyrobów szklanych z badań wykopaliskowych w fosie zamkowej w Sanoku*

Jerzy Libera (Lublin), Piotr Mączyński (Rzeszów): *Nowożytna wytwórczość krzemieniarska*

Anna Zalewska (Lublin), Michał Jakubczak (Warszawa): *Wykorzystanie archeologicznych metod nieinwazyjnych i inwazyjnych w badaniach oraz w planowaniu ochrony unikalnego krajobrazu pobitewnego z czasów I wojny światowej nad Rawką i Bzurą (1915–2015)*

WYNIKI BADAŃ PREZENTUJĄ

Archeologiczna Pracownia Badawcza „Thor” (Niechanowo) • Ars-Met, Konserwacja Zabytków Obiektów Metalowych w Krakowie • Firma Archeologiczna „Pryncypat”, Marcin M. Przybyła, Kraków • Instytut Archeologii Uniwersytetu Kardynała Stefana Wyszyńskiego w Warszawie • Instytut Archeologii Uniwersytetu Marii Curie-Skłodowskiej w Lublinie • Instytut Archeologii Uniwersytetu Rzeszowskiego w Rzeszowie • Instytut Archeologii Uniwersytetu Warszawskiego w Warszawie • Instytut Archeologii i Etnologii Polskiej Akademii Nauk w Krakowie • Instytut Archeologii i Etnologii Polskiej Akademii Nauk w Warszawie • Instytut Archeologii Uniwersytetu Jagiellońskiego w Krakowie • Instytut Botaniki im. W. Szafera Polskiej Akademii Nauk w Krakowie • Instytut Geoeologii i Geoinformacji Uniwersytetu im. Adama Mickiewicza w Poznaniu • Instytut Prahistorii Uniwersytetu im. Adama Mickiewicza w Poznaniu • Katedra i Zakład Medycyny Sądowej Uniwersytetu Medycznego im. Karola Marcinkowskiego w Poznaniu • Katedra i Zakład Medycyny Sądowej Uniwersytetu Medycznego im. Feliksa Skubiszewskiego w Lublinie • Klinika Rehabilitacji Narządu Żucia Uniwersytetu Medycznego im. Karola Marcinkowskiego w Poznaniu • Laboratorium Datowań Bezwzględnych w Krakowie • Muzeum Archeologiczne i Rezerwat „Krzemionki” Oddział Muzeum Historyczno-Archeologicznego w Ostrowcu Świętokrzyskim • Muzeum Archeologiczne w Poznaniu • Muzeum im. ks. Stanisława Staszica w Hrubieszowie • Muzeum Karkonoskie w Jeleniej Górze • Muzeum Lubelskie w Lublinie • Muzeum Okręgowe w Sandomierzu • Muzeum Podlaskie w Białymstoku • Muzeum Regionalne w Janowie Lubelskim • Muzeum Ziemi Chełmskiej w Chełmie • Ośrodek Badań nad Antykiem Europy Południowo-Wschodniej Uniwersytetu Warszawskiego w Warszawie • Państwowe Muzeum Archeologiczne w Warszawie • Poznańskie Laboratorium Radiowęglowe w Poznaniu • Pracownia Archeologiczno-Konserwatorska „Szpila”, Pułtusk • Wojewódzki Urząd Ochrony Zabytków w Lublinie • Zakład Biomateriałów i Stomatologii Doświadczalnej Uniwersytetu Medycznego im. Karola Marcinkowskiego w Poznaniu • Zakład Geologii i Ochrony Litosfery Uniwersytetu Marii Curie-Skłodowskiej w Lublinie • Zakład Inżynierii Wirtualnej Politechniki Poznańskiej w Poznaniu • Zarząd Kultury i Turystyki Administracji Państwowej Obwodu Winnickiego, Winnica • Zakład Neuroradiologii Uniwersytetu Medycznego im. Karola Marcinkowskiego w Poznaniu • Institut für Ur- und Frühgeschichte Universität zu Köln, Kolonia • Institut für Ur- und Frühgeschichte Universität Leipzig, Lipsk • Institute of Archaeology, National Academy of Sciences of Ukraine in Kyiv, Kijów • V. N. Karazin Kharkiv National University, Charków • Інстытут гісторыі Нацыянальнай акадэміі навук Беларусі, Мінск • Інстытут народознаства Музей этнографіі та художняго промыслу, Львів • Інстытут українознаства ім. І. Крип'якевича Національнай акадэміі навук Украіны, відділ археологіі, Львів • Кафедра археологіі, давньої та середньовічної історії Національний університет імені В.О. Сухомлинського, Миколаїв • Кафедра археологіі і спецыяльных гістарычных дысцыплін Беларускага дзяржаўнага ўніверсітэта, Мінск • Кафедра філасофіі, сацыялогіі і эканомікі Міжнароднага дзяржаўнага экалагічнага інстытута імя А.Д. Сахарова • Беларускага дзяржаўнага ўніверсітэта, Мінск • Лабораторыя археологіі та этнологіі пл. Національний університет імені В.О. Сухомлинського, Миколаїв • Львівський Національний Університет ім. Івана Франка, Львів • Музей пажарнай і аварыйна-выратавальнай справы, Мінск • Науково-дослідний центр «Лукомор'є» ОАСУ Інституту археологіі Національнай Акадэміі навук Украіны, Миколаїв • Науково-дослідний центр «Рятівна археологічна служба» Інституту археологіі Національнай акадэміі навук Украіны, Львів • Інститут історыі матэрыяльнай культуры Російскай акадэміі навук, С.Пetersбург • Отдел археологии Восточной Европы и Сибири Государственный Эрмитаж, С.Пetersбург • УК «Асіповіцкі раённы гісторыка-краязнаўчы музей», Асіповічы



Instytut Archeologii UMCS w Lublinie
pl. Marii Curie-Skłodowskiej 4
20-031 Lublin
www.archeologia.umcs.pl



Muzeum Lubelskie w Lublinie
ul. Zamkowa 9
20-117 Lublin
www.muzeumlubelskie.pl

Na s. 1: srebrna aplikacja pasa z grodziska w Lipniku, stan. 32, pow. opatowski,
woj. świętokrzyskie, X–początek XI w. (fot. Piotr Maciuk)
oraz mapa grodziska z portalu mapowego Narodowego Instytutu Dziedzictwa
na podstawie projektu ISOK GUGiK (mapy.zabytek.gov.pl)

Projekt graf. Elżbieta Jachacz



Patronat medialny



dziennik *kurier* naszemiasto.

