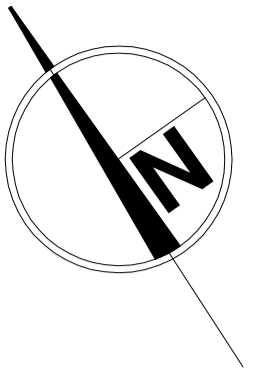


ZAKRES WYMIANY OKIEN - OKNA O7 - SZT 11.



S3

TYNK SILIKATOWY - PROJ.
STYROPIAN gr. 14 cm - PROJ.
SCIANA ISTNIEJACA
TYNK CEMENTOWO - WAPIENNY - ISTN.

S4

TYNK SILIKATOWY - PROJ.
STYROPIAN gr. 14 cm - PROJ.
PUSTAK CERAMICZNY gr. 25 cm - PROJ.
TYNK CEMENTOWO - WAPIENNY - PROJ.

UWAGA:

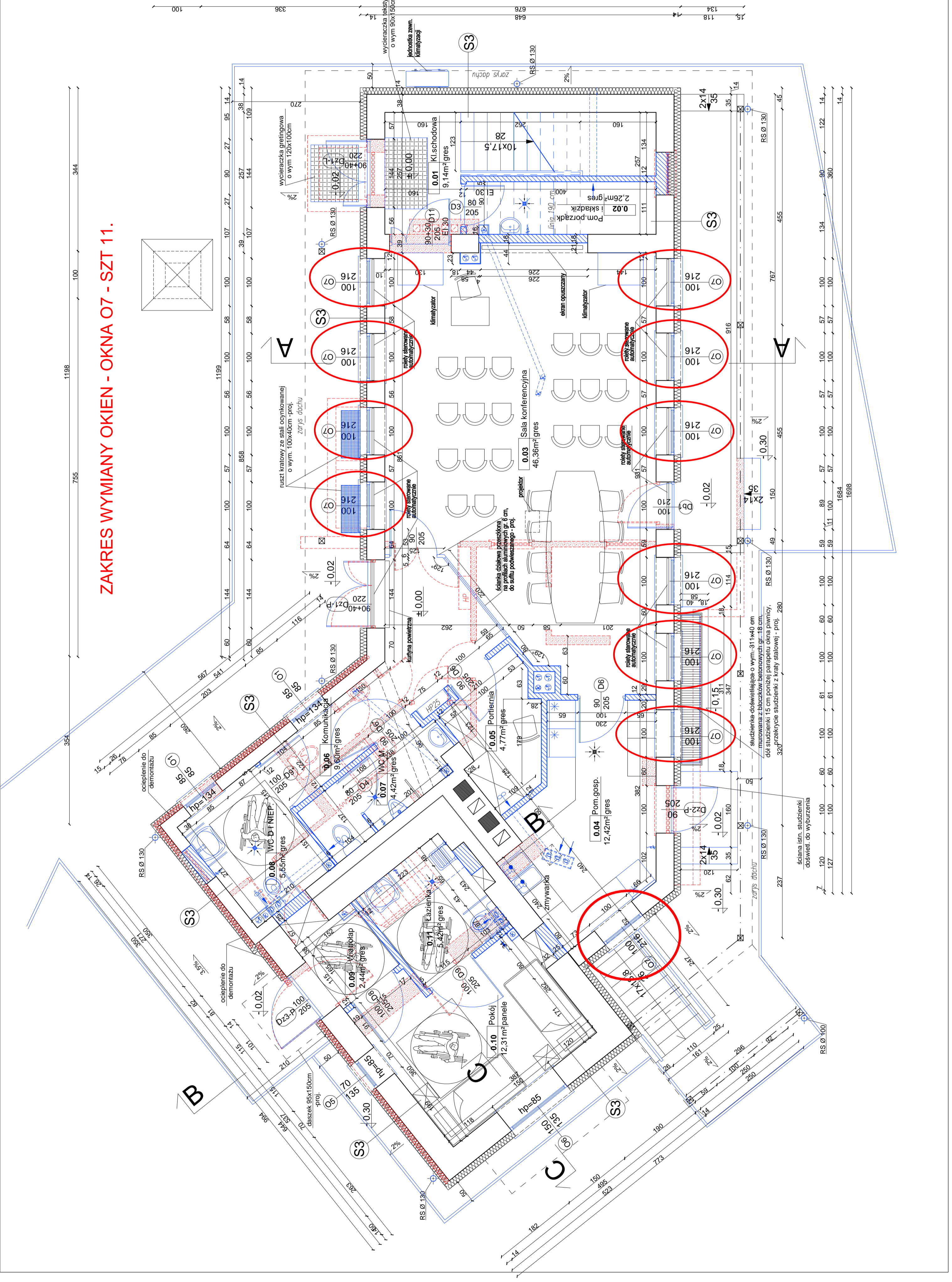
- * PRZED PRZYSTAPIENIEM DO PRAC NALEŻY SPRAWDZIĆ WYMIARY W NATURZE !
- * WENTYLACJA W SANITARIATACH OGÓLNOODOSTĘPNYCH I ŁAZIENKACH - WSPOMAGANA MECHANICZNIE
- * WENTYLACJA WSPOMAGANA MECHANICZNIE W POMIESZCZENIACH OZNACZONYCH NA RZUTACH (PORTIERNIA, MAGAZYN - 1.08
- * POM. GOSP. - 1.07, POM. PALACZA - 1.03
- * ŚCIANY ZEWNĘTRZNE DOCIEPLIĆ STYROPIANEM GR. 14 CM

OZNACZENIA:

	Ściany istniejące z projektowanym dociepleniem o gr. 14 cm
	Ściany do wyburzenia, istniejąca stolarka drzwiowa do demontażu
	Ściany projektowane i zamurowania, projektowana stolarka drzwiowa
	Istniejące stolarka okienna do demontażu
	Projektowana stolarka okienna

Projekt wykonawczy przebudowy i remontu budynku tzw. Murywany w Ośrodku Szkoleniowo-Wypoczynkowym przy ul. Albrechtowskiej w Kazimierzu Dolnym	
INWESTOR: Wzrost Ciepła, Sokołowski i Lubina Aszmierek Dobre	
PRZEMOTORYSINKU: Nr projektu: 20-031 Lublin, P. Mał, Ciepła Szkoleniowej 5	
Nr planu: 1:50	
Data: 20.09.2012	
Projekt wykonawczy	
Projektant: mgr inż. Agnieszka Cywik, upr. bud. nr. 142/089	
Opis: mgr inż. arch. Agnieszka Włodarczyk	
Sprawozdanie: mgr inż. arch. Jarosław Abramowicz	
Szczegółowe: mgr inż. inż. inżynier	
Konsultacja: mgr inż. Zbigniew Swianiewicz	
Wzrost Ciepła, Sokołowski i Lubina Aszmierek Dobre	
Inżynier elektryczny: mgr inż. BMT 38/92	

ZESTAWIENIE POWIERZCHNI		POW.(m²)
1	kl. schodowa	9,14m²
2	pom.porządk. i składzik	2,26m²
3	sala konferencyjna	46,36m²
4	pom. gospodarcze	12,42m²
5	portiernia	4,77m²
6	komunikacja	9,60m²
7	wc męski	4,42m²
8	wc damski i niepełn.	5,55m²
9	widoktap	2,44m²
10	pokój	12,31m²
11	łazienka	5,42m²
RAZEM POWIERZCHNIA		114,69m²



Użytkownik: