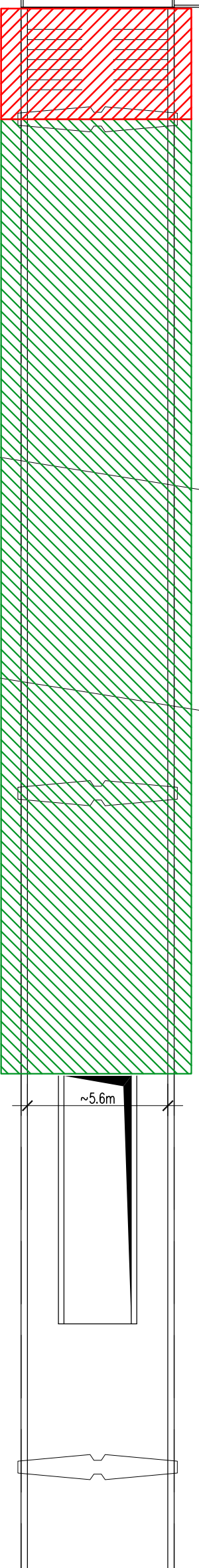
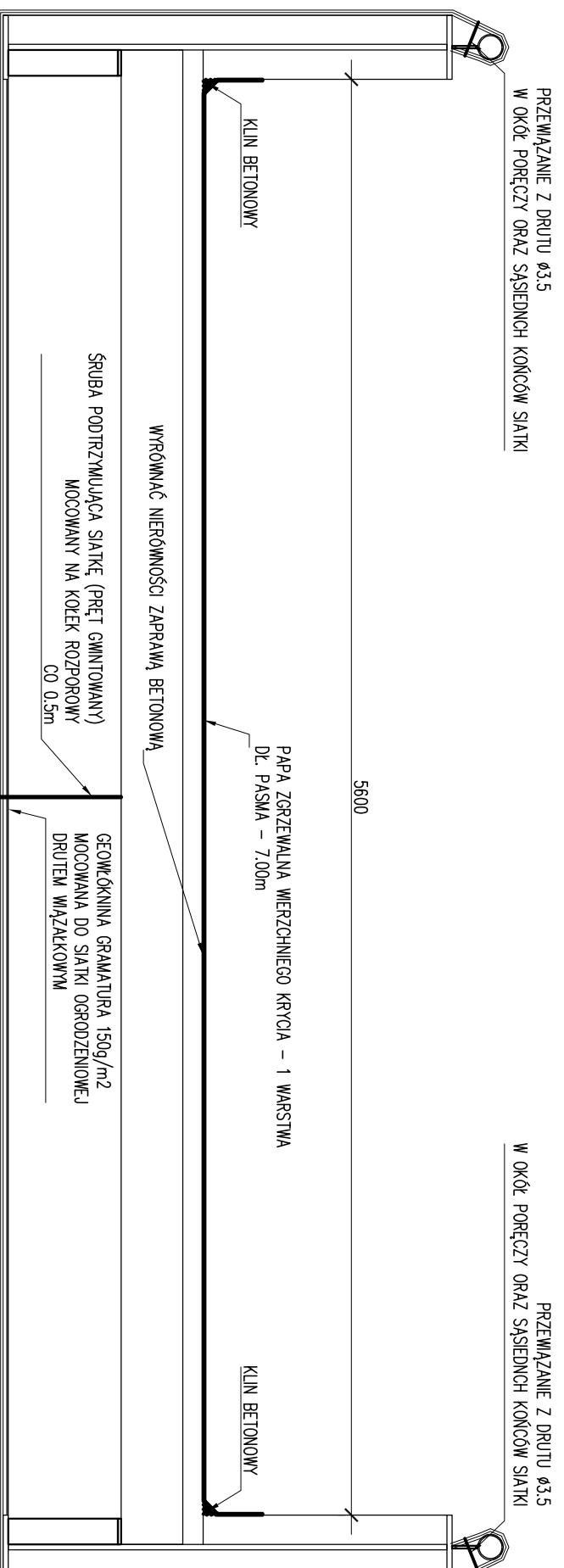


KŁADKA NAD UL. SOWIŃSKIEGO

ZAKRES PRAC TYMCZASOWEGO ZABEZPIECZENIA
ODCINEK DO WYŁĄCZENIA Z RUCHU



PRZEKRÓJ PRZEZ KŁADKĘ NAD ULICĄ SOWIŃSKIEGO SKALA 1:25



ZESTAWIENIE MATERIAŁÓW

- PAPA WIERZCHNIEGO KRYCIA - 1 WARSTWA - 267 m² - BEZ ZAKŁADÓW
- KLIN BETONOWY POD PAPĘ - 0.001431m²*110m - 0.11m³
- SIATKA OGRÓDZENIOWA O OCZKU 60mm - 425m²
- GEOWŁÓKNINA GRAMATURY 150g/m² - 215m²
- WARSTWA WYRÓWNUJĄCA POD PAPĘ (GR. ŚREDNIA 1cm) - 230m²
- DRUT Ø3.5
- DRUT WIĄZALKOWY
- PRĘT GWINTOWANY L=60cm DO MOCOWANIA SIATKI NA KOLEKU ROZPOROWYM - OK. 80 SZT.

WYKONANE PRACE:

- OCZYSZCZENIE ISTNIEJĄCEJ WARSTWY ASFALTU
- WYRÓWNIANIE WARSTWY ASFALTU ZAPRAWĄ CEMENTOWĄ
- STWORZENIE KLINÓW BETONOWYCH W NAROZACH
- UŁOŻENIE PAPY ZGRZEWAŁNEJ
- ROZŁOŻENIE RUSZTOWAŃ
- ODSZTUKANIE LUŻNYCH FRAGMENTÓW BETONU SPÓDU KŁADKI - OK 230m²
- ZAMOCOWANIE ŚRUB PODTRZYMUJĄCYCH SIATKĘ
- MONTAŻ SIATKI Z ZAMOCOWANĄ GEOWŁÓKNINĄ POPRZECZ WYMNIEJCIE NA BARIEROPORĘCZY