

HA - SYSTEM KOTEW TRANSPORTOWYCH Z GŁOWICĄ TULEJOWĄ

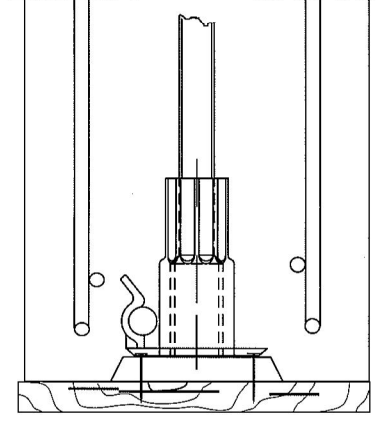
Akcesoria

Uwagi ogólne

Dla łatwego i ekonomicznego montażu kotew tulejowych dostępny jest szereg elementów dodatkowych. Dla każdego nośnika obciążenia dostępne są różne akcesoria do szalunku.

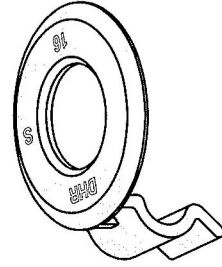
Talerzyki plastikowe przybija się do szalunku lub przykręca śrubami przez otwory w szalunku. Dla szalunków stalowych dostępne są talerzyki magnetycznych.

Kotwy tulejowe przykręca się mocno wraz ze znacznikami do talerzyków plastikowych lub magnetycznych.



Po zabetonowaniu talerz można odkręcić i zamocować zaczepek.

Zgodnie z zasadami bezpieczeństwa dla systemów kotew transportowych ZH 1/17, oznaczenie kotwy musi być wyraźnie rozpoznawalne również po jej wbetonowaniu. To wymaganie jest spełnione przy wykorzystaniu znacznika DEHA.



Znacznik to pierścień wykonany z tworzywa oznaczony różnymi kolorami w zależności od rozmiaru gwintu. Mocowany jest razem z talerzykiem montażowym na kotwie. Za pomocą znacznika można bezpośrednio przy tulei przymocować zbrojenie dodatkowe na rozciąganie skośne i poprzeczne, aby zagwarantować ścisłe przyleganie zbrojenia do tulei, bez zbędnej warstwy betonu. Po usunięciu talerzyka dzięki barwnemu oznaczeniu można od razu rozpoznać rozmiar gwintu. Dodatkowo na znaczniku zaznaczone jest rozmiar gwintu oraz producent.

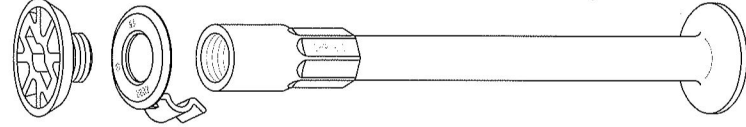


Tabela 24
Znacznik

Oznaczenie	Gwintu Rd	Kolor
6357-12	12	Pomarańczowy
6375-14	14	biały
6375-16	16	czerwony
6375-18	18	różowy
6375-20	20	jasnozielony
6375-24	24	ciemnoszary
6375-30	30	ciemnoniebieski
6372-36	36	niebieski
6375-42	42	jasnoszary
6375-52	52	żółty

5.1 Znacznik DEHA - 6357